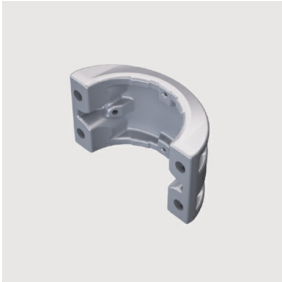


Gegenflansch, Durchm. ø 102 mm

Letzte Aktualisierung der Informationen: März 2025



Zubehörcode
6161: Gegenflansch, Durchm. ø 102 mm

Beschreibung
Bestehend aus wärmeverzinktem Stahl, mit Phosphorchromatisierungsverfahren behandelt, doppelte Grundsicht, Passivierung bei 120° C, lackiert mit grauem, texturiertem Flüssiglack RAL 9007, Brennvorgang bei 150° C.

Farben
Weiß (01) | Schwarz (04) | Grau (15) | Rostbraun (F5)

Gewicht (Kg)
2.2

Gemäß der Normen EN60598-1 u. Sondernormen

