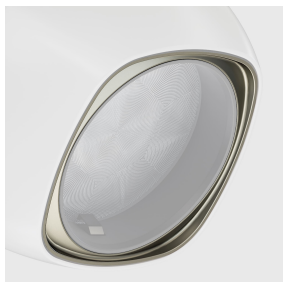


Letzte Aktualisierung der Informationen: Januar 2025



Zubehörcode

640B: Front-Einbaurahmen - Ø62

Beschreibung

Front-Einbaurahmen für Strahler Newfo Ø62

Farben

Schwarz (04) | Titan (N8) | Messing (U7) | Mattes Kupfer (V6)

Gemäß der Normen EN60598-1 u. Sondernormen