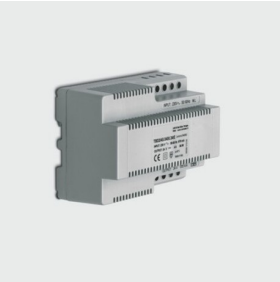


**Convertisseur à tension constante non dimmable sur rail DIN 96W - VIN = 220-240VAC 50/60Hz Vout = 24V IMAx = 4A**

Design iGuzzini

iGuzzini

Dernière mise à jour des informations: Juin 2024



**Référence accessoire**

9911: Convertisseur à tension constante non dimmable sur rail DIN 96W - VIN = 220-240VAC 50/60Hz Vout = 24V IMAx = 4A

**Description technique**

Ballast électronique de rail DIN. Vin=220-240Vac / 50-60Hz; Vout=24Vdc±2% (SELV)

**Coloris**

Indéfini (00)

**Poids (Kg)**

0.41

**Dimensions (mm) (\*)**

95x72x68

\* Les dimensions peuvent varier en fonction des exigences de production, en garantissant le respect des performances et des modalités d'installation.

Conforme à la norme EN60598-1 et à la réglementation en vigueur (o 'à la réglementation relative')



**Données techniques**

Control: On/off