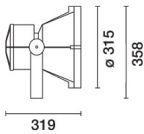
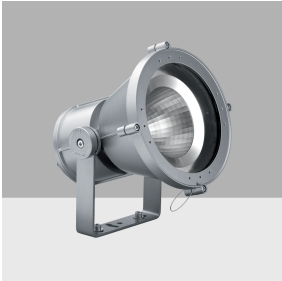


Ultimo aggiornamento delle informazioni: Novembre 2024

Configurazione di prodotto: BV04

BV04: Proiettore con staffa - LED COB Neutral White - Alimentazione elettronica integrata dimm. DALI - Ottica Wide Flood (WF)



Codice prodotto

BV04: Proiettore con staffa - LED COB Neutral White - Alimentazione elettronica integrata dimm. DALI - Ottica Wide Flood (WF)

Descrizione tecnica

Proiettore finalizzato all'impiego di sorgenti luminose a LED COB Neutral White, ottica wide flood 46°. Installazione a pavimento, parete (tramite tasselli ancoranti) e su sistemi da palo. Costituito da vano ottico, vano componenti, cornice porta-vetro e staffa. Il vano ottico, vano componenti, cornice porta-vetro sono realizzati in lega di alluminio EN1706AC 46100LF, e sottoposti a un processo di pre-trattamento multi step, in cui le fasi principali sono sgrassaggio, fluorozirconatura (strato protettivo superficiale) e sigillatura (strato nano-strutturato ai silani). La fase successiva di verniciatura è realizzata con primer e vernice acrilica liquida, cotta a 150°C, che fornisce un'alta resistenza agli agenti atmosferici ed ai raggi UV. Il vetro di chiusura sodico calcico temprato, spessore 4 mm, è trasparente incolore ed è completo di guarnizione. La guarnizione, in silicone 60 Shore A nero, viene sottoposta a trattamento di post-curing, in forno, per una durata di 4 ore a 220 °C. Il gruppo vetro più guarnizione è fissato alla cornice tramite silicone. Il prodotto è completo di circuito Led COB monocromatico colore neutral white, ottica con riflettore OPTI BEAM in alluminio superpuro 99,93% con trattamento superficiale di brillantatura e anodizzazione e alimentatore elettronico incorporato. Piastra porta-alimentatore in acciaio zincato; manutenzione straordinaria semplificata tramite connettori innesto rapido tra gruppo d'alimentazione e LED e tra gruppo d'alimentazione e morsetteria di cablaggio. Box e coperchio posteriori in lega di alluminio verniciato; distanziali e viti imperdibili; Il proiettore è orientabile nel piano verticale $\pm 115^\circ$ per mezzo di una staffa in acciaio verniciata, con scala graduata a passo 10° e provvista di blocchi meccanici che garantiscono il puntamento stabile del fascio luminoso; Il puntamento orizzontale avviene mediante i fori e le asole di cui la staffa è fornita; l'accesso al vano ottico è semplificato grazie ad una valvola di decompressione in ottone nichelato che annulla la depressione interna del prodotto. Predisposizione per cablaggio passante tramite doppio pressacavo M24x1,5 in ottone nichelato (idoneo per cavi di diametro 7÷16mm). Tutte le viterie esterne utilizzate sono in acciaio inox A2 e imperdibili. Le caratteristiche tecniche degli apparecchi sono conformi alle norme EN60598-1 e particolari.

Installazione

L'apparecchio può essere installato a pavimento, soffitto o a parete tramite la staffa di supporto da fissare con tasselli ancoranti (tipo Fisher o similari) per calcestruzzo, cemento e mattone pieno o tramite vari accessori disponibili. Inoltre può essere installato a palo MultiWoody, Citywoody e FrameWoody struttura quadrata.

Colore

Bianco (01) | Nero (04) | Grigio (15) | Marrone Ruggine (F5)

Peso (Kg)

7.6

Montaggio

ad applique|braccio da palo|fissato al suolo|a parete|piastra ancorata a terreno|piastra da parete|a soffitto|staffa a u|a testapalo

Cablaggio

Gruppo di alimentazione completo di alimentatore elettronico dimmerabile DALI (220÷240Vac 50/60Hz) e morsetteria per cablaggio.

Soddisfa EN60598-1 e relative note



Dati tecnici

Im di sistema:	7000	Temperatura colore [K]:	4000
W di sistema:	56.5	MacAdam Step:	2
Im di sorgente:	8750	Life Time LED 1:	100,000h - L80 - B10 (Ta 25°C)
W di sorgente:	51	Life Time LED 2:	100,000h - L80 - B10 (Ta 40°C)
Efficienza luminosa (lm/W, dati di sistema):	123.9	Codice lampada:	LED
Im in modalità emergenza:	-	Numero di lampade per vano ottico:	1
Flusso totale emesso a 90° o superiore [Lm]:	0	Codice ZVEI:	LED
Light Output Ratio (L.O.R.) [%]:	80	Numero di vani ottici:	1
Angolo di apertura [°]:	46°	Intervallo temperatura ambiente operativa:	da -30°C a 50°C.
CRI (minimo):	80	Control:	DALI-2

Polare

Imax=12474 cd		Lux			
90°	180°	90°	h	d	Em Emax
			8	6.8	152 195
			16	13.6	38 49
			24	20.4	17 22
			32	27.2	10 12
$\alpha = 46^\circ$					

Isolux

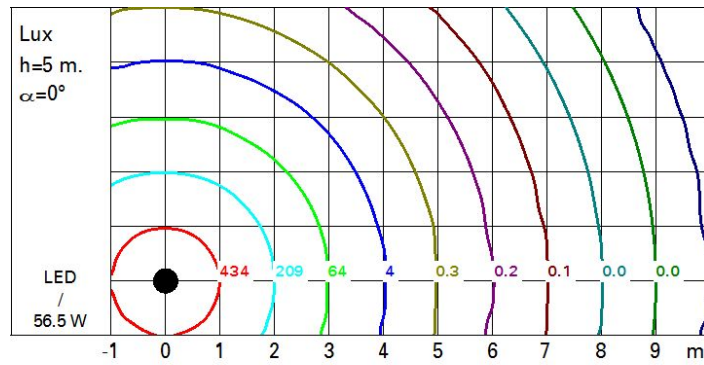


Diagramma UGR

Corrected UGR values (at 8750 lm bare lamp luminous flux)												
Reflect.: ceiling/cav walls work pl. Room dim x y		0.70	0.70	0.50	0.50	0.30	0.70	0.70	0.50	0.50	0.30	0.30
		0.50	0.30	0.50	0.30	0.30	0.50	0.30	0.50	0.30	0.30	0.30
		0.20	0.20	0.20	0.20	0.20	0.20	0.20	0.20	0.20	0.20	0.20
		viewed crosswise					viewed endwise					
2H	2H	12.3	12.9	12.6	13.1	13.3	12.3	12.9	12.6	13.1	13.3	
	3H	12.2	12.7	12.5	13.0	13.2	12.2	12.7	12.5	13.0	13.2	
	4H	12.1	12.6	12.5	12.9	13.2	12.1	12.6	12.5	12.9	13.2	
	6H	12.1	12.5	12.4	12.8	13.1	12.1	12.5	12.4	12.8	13.1	
	8H	12.0	12.4	12.4	12.8	13.1	12.0	12.4	12.4	12.8	13.1	
	12H	12.0	12.4	12.4	12.7	13.1	12.0	12.4	12.4	12.7	13.1	
4H	2H	12.1	12.6	12.5	12.9	13.2	12.1	12.6	12.5	12.9	13.2	
	3H	12.0	12.4	12.4	12.7	13.1	12.0	12.4	12.4	12.7	13.1	
	4H	11.9	12.2	12.3	12.6	13.0	11.9	12.2	12.3	12.6	13.0	
	6H	11.8	12.1	12.2	12.5	12.9	11.8	12.1	12.2	12.5	12.9	
	8H	11.8	12.0	12.2	12.5	12.9	11.8	12.0	12.2	12.4	12.9	
	12H	11.7	12.0	12.2	12.4	12.8	11.7	12.0	12.2	12.4	12.8	
8H	4H	11.8	12.0	12.2	12.4	12.9	11.8	12.0	12.2	12.5	12.9	
	6H	11.7	11.9	12.1	12.3	12.8	11.7	11.9	12.1	12.3	12.8	
	8H	11.6	11.8	12.1	12.3	12.8	11.6	11.8	12.1	12.3	12.8	
	12H	11.6	11.7	12.1	12.2	12.7	11.6	11.7	12.1	12.2	12.7	
12H	4H	11.7	12.0	12.2	12.4	12.8	11.7	12.0	12.2	12.4	12.8	
	6H	11.6	11.8	12.1	12.3	12.8	11.6	11.8	12.1	12.3	12.8	
	8H	11.6	11.7	12.1	12.2	12.7	11.6	11.7	12.1	12.2	12.7	
Variations with the observer position at spacing:												
S =		1.0H	6.5 / -19.3				6.5 / -19.3					
		1.5H	9.3 / -21.0				9.3 / -21.0					
		2.0H	11.3 / -21.6				11.3 / -21.6					