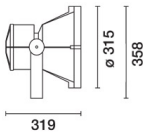
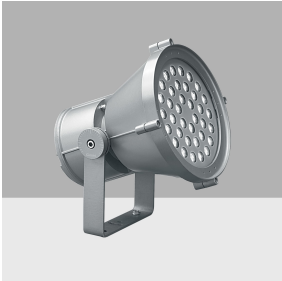


Última actualización de la información: Mayo 2025

Configuraciones productos: BV53

BV53: Proyector con soporte - LED1 - Electrónico 220 - 240 Vca - DMX512-RDM - óptica Flood (F)



Código producto

BV53: Proyector con soporte - LED1 - Electrónico 220 - 240 Vca - DMX512-RDM - óptica Flood (F)

Descripción

Luminaria de iluminación directa destinada al uso de lámparas LED RGB (Rojo, Verde y Azul), óptica Flood y control DMX512-RDM con función de búsqueda y direccionamiento. Instalable en pavimentos, paredes (mediante tacos anclados) y en sistemas de poste. Compuesto por cuerpo óptico, marco, caja de componentes, tapa trasera y soporte. Cuerpo óptico, caja de componentes, tapa trasera, remaches para soporte y marco de aluminio fundido a presión pintados. Proceso de pintado con pretratamiento multi fase de desengrasado, flúor-zirconio (capa de protección superficial) y sellado (capa nanoestructurada de silanos). Pintura acrílica líquida y cocción a 150 °C para proporcionar alta resistencia a los agentes atmosféricos y a los rayos UV. El marco está fijado al cuerpo óptico con tornillos imperdibles y cable de acero inoxidable; el marco dispone de ranuras para eliminar el agua de lluvia. Cristal de cierre sódico-cálcico templado transparente con serigrafía gris personalizada, 4 mm de espesor y junta de silicona 50 - 60 shore. El grupo cristal - junta está fijado al marco con silicona. Con placa multiled de potencia con leds simples de color rojo, verde y azul (RGB), alimentador electrónico incorporado y tarjeta de control DMX512-RDM. Incluye ópticas con lente de material plástico (metacrilato) con emisión Flood. Placa de fijación del alimentador y tarjeta electrónica de aluminio con separadores y tornillos imperdibles; fácil mantenimiento extraordinario mediante conexiones rápidas entre el grupo de alimentación y el circuito led; acceso fácil al cuerpo óptico gracias a una válvula de descompresión de latón niquelado. Proyector orientable sobre el plano vertical $\pm 115^\circ$ a través de un soporte de acero pintado de 5 mm de espesor, con remaches y que dispone de escala graduada con pasos de 10° y bloqueos mecánicos que garantizan una orientación estable del haz luminoso; orientación horizontal a través de los orificios y las ranuras del soporte; preinstalación para cableado pasante mediante prensacable doble M24x1,5 de latón niquelado (ideal para cables de 7 a 16 mm de diámetro): cables para señal DMX o para alimentación de red. Todos los tornillos externos utilizados son de acero inoxidable A2 e imperdibles. Las características técnicas de las luminarias cumplen las normas EN 60598-1 y particulares.

Instalación

El aparato puede instalarse en el pavimento o en la pared mediante el estribo de soporte a fijar con tacos de anclaje (tipo Fisher o similares). También se puede instalar en los sistemas de poste MultiWoody y FrameWoody de estructura cuadrada utilizando los accesorios para postes.

Colores

Blanco (01) | Negro (04) | Gris (15) | Marrón óxido (F5)

Peso (Kg)

7.6

Montaje

fijación en pared|fijación al poste|superficie de tierra|a la pared|en el techo|estribo u

Equipo

Grupo de alimentación con alimentador electrónico (220 - 240 Vca 50/60 Hz) con control DMX512-RDM. Disponible el conector en Y IP68 CÓD. BZN7 para la conexión del cable de señal DALI y el cable de alimentación.

Notas

Producto con tecnología led. Las características DMX requieren la incorporación de una resistencia de terminación de 120 Ohm (cód. BZQ7) entre los cables DATA+ y DATA- del último producto de la línea. En ausencia de señal DMX, el producto ejecuta una secuencia dinámica predefinida. Disponibles bajo pedido versiones Dali y DMX512 con autodireccionamiento.

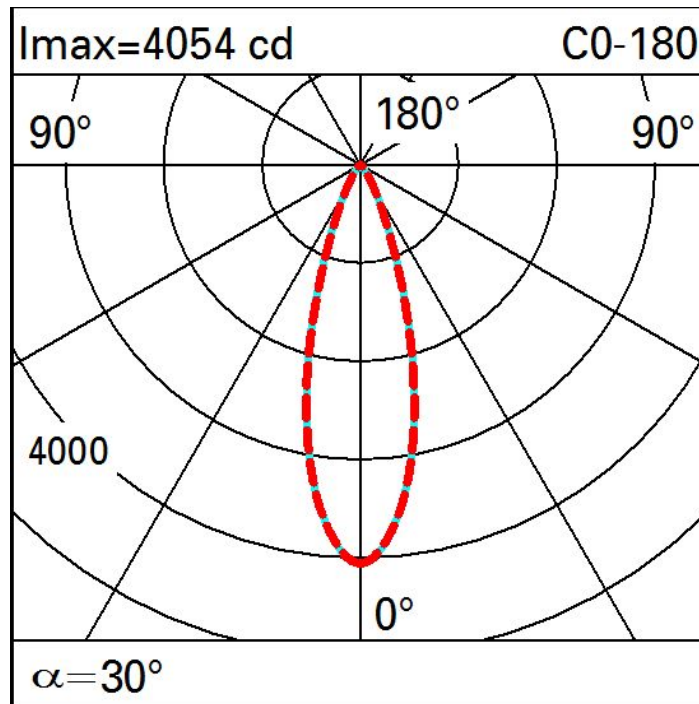
Se conforma con EN60598-1 y regulaciones pertinentes



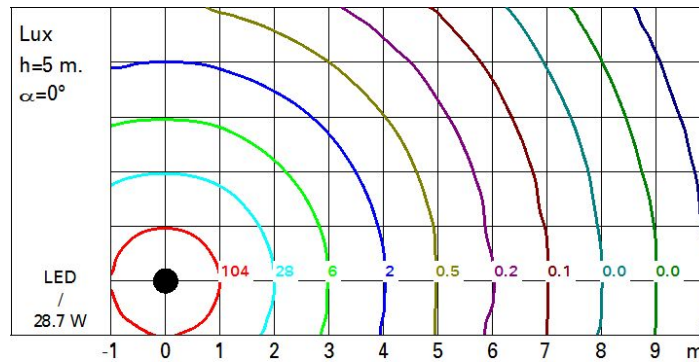
Datos técnicos

Im de sistema:	1299	Life time (vida útil) LED 2:	91,000h - L80 - B10 (Ta 40°C)
W de sistema:	28.7	Código de lámpara:	LED
Im de la fuente:	2130	Número de lámparas por grupo óptico:	1
W de la fuente:	23	Código ZVEI:	LED
Eficiencia luminosa (lm/W, valor del sistema):	45.3	Número de grupos ópticos:	1
Im en modo emergencia:	-	Rango de temperatura ambiente operativa:	de -30°C a 50°C.
Flujo total de emisión en un ángulo de 90° o superior [Lm]:	0	Factor de potencia:	Ver Hoja de instrucciones
Light Output Ratio (L.O.R.) [%]:	61	Corriente de entrada:	40 A / - μ s
Ángulo de apertura del haz de luz [°]:	30°	Control:	DMX-RDM
Life time (vida útil) LED 1:	100,000h - L80 - B10 (Ta 25°C)		

Polar



Isolux



Iluminaciones

