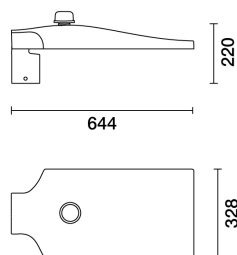


**Configuration du produit: EX09.15**

EX09.15: Système pour mât- Optique ST1 - Warm White- ø 46-60-76mm - Zhaga Up - 110.1W 16680lm - 3000K - Gris



EX09.15: Système pour mât- Optique ST1 - Warm White- ø 46-60-76mm - Zhaga Up - 110.1W 16680lm - 3000K - Gris

Appareil d'éclairage d'extérieur avec optique routière à lumière directe, avec LED de puissance. Le groupe optique et le système de fixation au mât sont en alliage d'aluminium EN1706AC 46100LF, soumis à un prétraitement multi-phases consistant au dégraissage, au traitement au fluor-zirconium (couche de protection superficielle) et à l'étanchéisation (couche nano-structurée aux silanes). L'étape de peinture est assurée avec un primaire et une peinture acrylique liquide texturée, cuite à 150 °C apportant une haute résistance aux agents atmosphériques et aux ultraviolets. Possibilité de réglage de l'inclinaison par rapport au revêtement routier, de  $\pm 20^\circ$  (par paliers de  $5^\circ$ ) en cas de montage en tête de mât et de  $+5^\circ/20^\circ$  (par paliers de  $5^\circ$ ) en cas de montage latéral. Verre de fermeture sodocalcique épaisseur 5 mm fixé au produit par 4 vis. L'indice IP élevé est garanti par un joint en silicone placé entre les deux éléments. Le produit est pourvu d'un circuit à LED monochromes de puissance et de lentilles aux polymères optiques. Produit pourvu de prise multipolaire Zhaga 4 broches. Driver avec système automatique de contrôle de la température intérieure. Ouverture du logement de câblage et du groupe optique avec des outils courants ou des dispositifs sans outils. Le flux lumineux émis dans l'hémisphère supérieur du système en position horizontale est nul (conformément aux normes les plus restrictives contre la pollution lumineuse). Toutes les vis externes sont en acier inox.

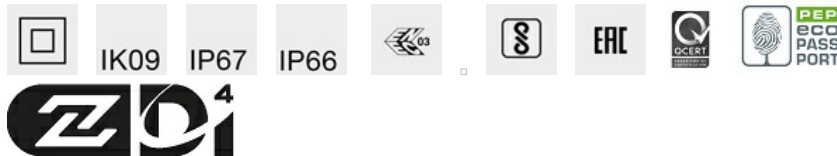
Le projecteur s'installe par montage en tête de mât ou latéral.

<b>Coloris</b>	<b>Poids (Kg)</b>
Gris (15)	9.9

applique sur bras|sur mât avec raccordement au sol

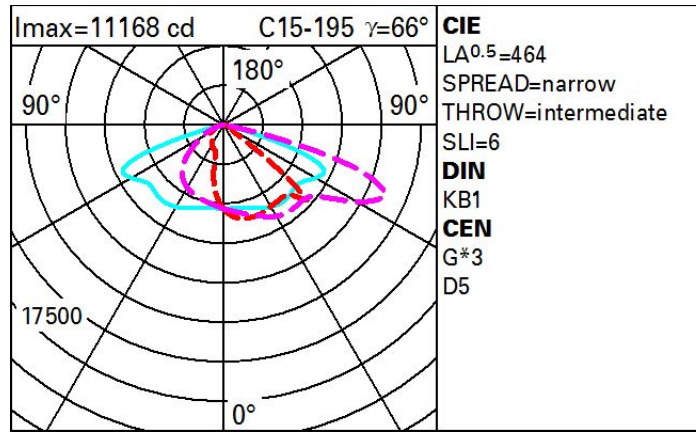
En cas d'installations sur supports isolés (ex. mâts en fibre de verre), il est impératif (ou fortement recommandé) d'utiliser l'accessoire réf. X899 pour protéger l'appareil du risque de défaillances dues aux décharges électrostatiques.

Conforme à la norme EN60598-1 et à la réglementation en vigueur (o 'à la réglementation relative')

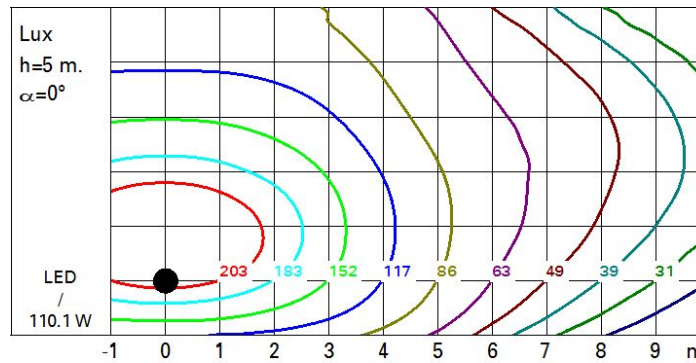


Im du système:	16680	Voltage [V]:	230
W du système:	110.1	Code Lampe:	LED
Im source:	-	Nombre de lampes par groupe optique:	1
W source:	-	Code ZVEI:	LED
Efficacité lumineuse (lm/W, valeurs du système):	151.5	Nombre de groupes optiques:	1
Im en mode secours:	-	Plage de température ambiante opérative:	De -40°C à 35°C.
Flux total émis à un angle de 90° ou plus [Lm]:	0	Facteur de puissance:	Voir Notice de montage
Light Output Ratio (L.O.R.) [%]:	100	Courant d'appel:	65 A / - µs
IRC (minimum):	70	Nombre maximal d'appareils par disjoncteur:	B10A: 6 appareils B16A: 11 appareils C10A: 11 appareils C16A: 18 appareils
Température de couleur [K]:	3000		
MacAdam Step:	3		
Durée de vie LED 1:	100,000h - L90 - B10 (Ta 25°C)	% minimum de gradation:	10
		Protection de surtension:	10kV Mode commun e 6kV Mode différentiel

# Polaire



## Isolux



## Coefficients d'utilisation

