

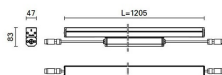
Configuraciones productos: EY93.15**Código producto**

Descripción

Luminaria de iluminación directa para lámparas de leds TW (Blanco 2700K, 3500K, 5000K), 220 - 240 Vca regulable DMX512-RDM con función de búsqueda y direccionamiento. Instalación en superficie, pared o apoyo. Compuesto por el cuerpo y los soportes de instalación; el pedido se ha de realizar por separado. Cuerpo de aluminio extruido y extremos en aluminio fundido a presión con juntas de silicona, sometido a un pretratamiento multi fase de desengrasado, fluor-zirconio (capa de protección superficial) y sellado (capa nanoestructurada de silanos). Pintura acrílica líquida y cocción a 150 °C para proporcionar alta resistencia a los agentes atmosféricos y a los rayos UV. Caja óptica cerrada por la parte superior con una pantalla de cristal transparente de 3 mm de grosor sellada con silicona. Con placa multited de potencia en color Tunable White y controlador electrónico DMX512-RDM 220 - 240 Vca (alimentador incluido). Incluye doble prensacable PG11 y cables de salida para cableado pasante con conectores macho/hembra IP68. Incluye un filtro difusor de PMMA y ópticas con lente de material termoplástico para iluminación Wall Grazing Wide Flood. Todos los tornillos externos son de acero inoxidable A2. Las características técnicas de las luminarias cumplen las normas EN 60598-1 y las normas específicas.

Instalación

Disponibles como accesorios para la instalación: brazos de aplique orientables de acero inoxidable AISI304.



Colores

Gris (15)

Peso (Kg)

3.3

Montaie

fijación en pared|a la pared|en el techo

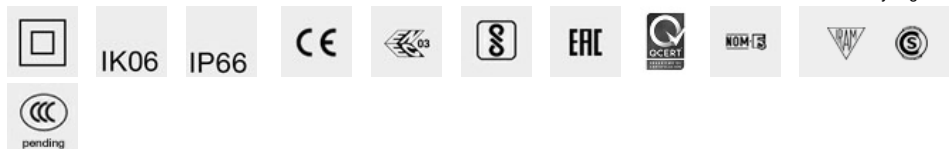
Equipo

Incluye tarjeta de control DMX-RDM y alimentador electrónico 220 - 240 Vca. El producto incorpora doble prensacable PG11 de latón niquelado con cables de salida de goma H07RN-F 5x1,5 mm² para cableado pasante con conectores macho y hembra IP68. Disponibles para la conexión eléctrica y el control DMX-RDM: conector hembra IP68 de 5 polos, conector macho IP68 de 5 polos y tapón de cierre (BZ16). conectores macho y hembra IP68 de 5 polos.

Notas

Producto con tecnología led. las luminarias DMX requieren la conexión de una resistencia final de 120 Ohm entre los cables DATA+ y DATA- del último producto de la línea (BZQ7).

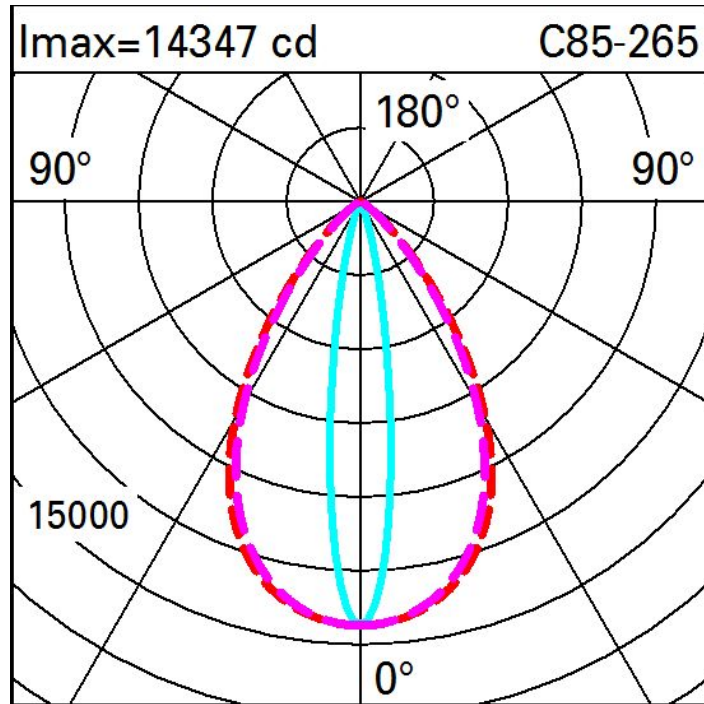
Se conforma con EN60598-1 y regulaciones pertinentes



Datos técnicos

Im de sistema:	5147	Life time (vida útil) LED 1:	100,000h - L80 - B10 (Ta 25°C)
W de sistema:	59.8	Life time (vida útil) LED 2:	100,000h - L80 - B10 (Ta 40°C)
Im de la fuente:	7050	Voltaje [Vin]:	230
W de la fuente:	51	Código de lámpara:	LED
Eficiencia luminosa (lm/W, valor del sistema):	86.1	Número de lámparas por grupo óptico:	1
Im en modo emergencia:	-	Código ZVEI:	LED
Flujo total de emisión en un ángulo de 90º o superior [Lm]:	0	Número de grupos ópticos:	1
Light Output Ratio (L.O.R.) [%]:	73	Rango de temperatura ambiente operativa:	de -30°C a 50°C.
Temperatura de color [K]:	Tunable white 2700 - 5000	Control:	DMX-RDM

Polar



Iluminaciones

