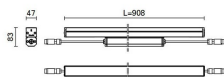


Configuration du produit: EZ03.15

EZ03.15 : 47 saillie Integral47 - Applique/Plafonnier – Warm White – 220÷240Vac DMX512-RDM – L=908mm – Optique Spot - 39.2W 3081lm - 2700K - Gris

Appareil d'éclairage à lumière directe, prévu pour l'utilisation de sources lumineuses à LED monochromes, 220÷240Vac gradable DMX512-RDM avec fonction de recherche et adressage. Version en plafonnier, en applique ou à poser. Formé d'un corps et de supports pour l'installation, à commander séparément. Corps en aluminium extrudé, avec embouts d'extrémité en aluminium moulé sous pression pourvus de joints en silicone et soumis à un prétraitement multi-phases consistant au dégraissage, au traitement au fluor-zirconium (couche de protection superficielle) et à l'étanchéisation (couche nano-structurée aux silanes). L'étape suivante de peinture est assurée avec un primaire et une peinture acrylique liquide, cuite à 150°C apportant une haute résistance aux agents atmosphériques et aux ultraviolets. Groupe optique fermé en partie supérieure par un verre transparent épaisseur 3mm fixé avec du silicone. Le produit est équipé d'une plaque multi-LED de puissance coloris Warm White et d'un driver électronique DMX512-RDM en 220÷240Vac (ballast compris). Il présente un double PG11 et des câbles sortants pour câblage passant avec connecteurs mâle/femelle IP68. Optiques à lentille en matière plastique (méthacrylate) pour éclairage Spot. Toutes les vis externes sont en acier inox A2. Les caractéristiques techniques de l'appareil sont conformes aux normes EN60598-1 et autres normes spécifiques.

Pour l'installation, des bras appliques orientables en acier inoxydable AISI304 sont disponibles.



Poids (Kg)

Gris (15)

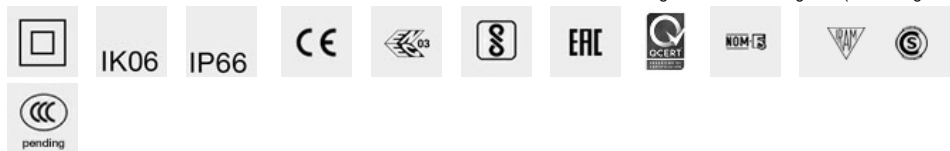
2.6

applique sur bras | applique murale | en saillie au plafond

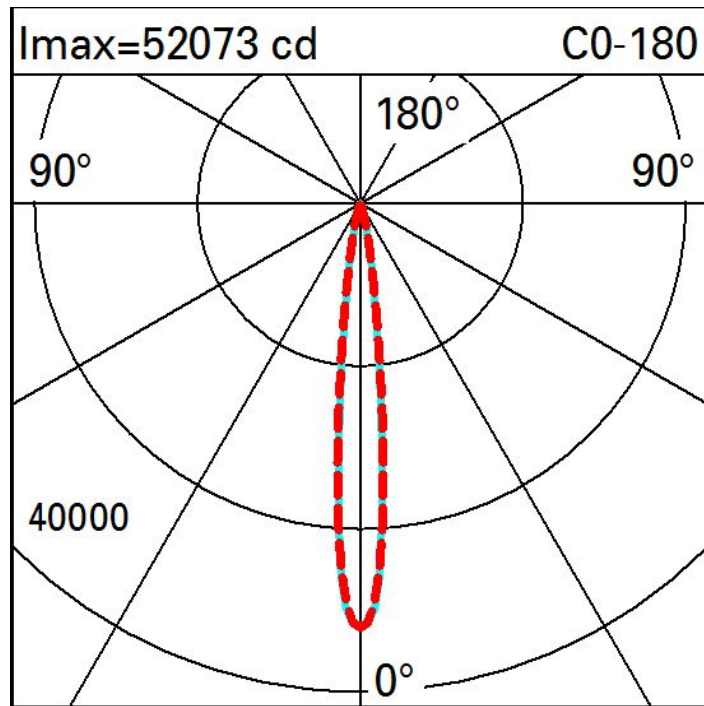
Fourni avec carte de contrôle DMX-RDM et ballast électronique 220-240Vac. Le produit est fourni avec un double presse-étoupe PG11 en laiton nickelé avec câbles sortants en caoutchouc 05RN-F 2x1,5mm²+3x0,35mm² pour câblage passant avec connecteurs mâle et femelle IP68. Pour le branchement électrique et la commande DMX-RDM, disponibilité de : connecteur femelle IP68 à 5 pôles, connecteur mâle IP68 à 5 pôles + bouchon de fermeture (BZ16), connecteur mâle + connecteur femelle IP68 à 5 pôles.

Produit comprenant la lampe à LED. Les spécifications DMX exigent l'installation d'une résistance de terminaison de 120 ohm à insérer entre les câbles DATA+ et DATA- du dernier produit de la ligne (BZQ7).

Conforme à la norme EN60598-1 et à la réglementation en vigueur (o 'à la réglementation relative')



Im du système:	3081	MacAdam Step:	3
W du système:	39.2	Durée de vie LED 1:	100,000h - L80 - B10 (Ta 25°C)
Im source:	3900	Durée de vie LED 2:	100,000h - L80 - B10 (Ta 40°C)
W source:	31	Voltage [V]:	230
Efficacité lumineuse (lm/W, valeurs du système):	78.6	Code Lampe:	LED
Im en mode secours:	-	Nombre de lampes par groupe optique:	1
Flux total émis à un angle de 90° ou plus [Lm]:	0	Code ZVEI:	LED
Light Output Ratio (L.O.R.) [%]:	79	Nombre de groupes optiques:	1
Angle d'ouverture [°]:	12°	Plage de température ambiante opérative:	De -30°C à 50°C.
IRC (minimum):	80	Control:	DMX-RDM
Température de couleur [K]:	2700		



Eclairéments

Lux													Wall distance = 1m	
3														
			0.1	0.2	0.6	1	0.6	0.2	0.1					
2	0.2	0.3	0.8	2	2	5	2	2	0.8	0.3	0.2			
	0.5	0.9	2	3	4	6	4	3	2	0.9	0.5			
1	0.5	1.0	2	3	6	10	6	3	2	1.0	0.5			
	0.6	0.9	2	3	8	15	8	3	2	0.9	0.6			
0														
	m	-2	-1	0	1	2	3							