

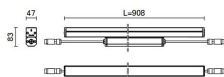
Configurazione di prodotto: EZ07.15**Codice prodotto**

Descrizione tecnica

Apparecchio di illuminazione a luce diretta, finalizzato all'impiego di sorgenti luminose LED monocromatici, 220÷240Vac dimmerabile DMX512-RDM con funzione di ricerca e indirizzamento. Installazione a plafone, parete o ad appoggio. Costituito da corpo e supporti per l'installazione da ordinare separatamente. Corpo in alluminio estruso, con testate di estremità in pressofusione di alluminio complete di guarnizioni siliciche e sottoposti a un processo di pre-trattamento multi step, in cui le fasi principali sono sgrassaggio, fluorozirconatura (strato protettivo superficiale) e sigillatura (strato nano-strutturato ai silani). La fase successiva di verniciatura è realizzata con primer e vernice acrilica liquida, cotta a 150°, che fornisce un'alta resistenza agli agenti atmosferici ed ai raggi UV. Vano ottico chiuso superiormente da uno schermo in vetro trasparente spessore 3mm fissato con silicone. Completo di piastra multiled di potenza in colore Neutral White e driver elettronico DMX512-RDM da 220÷240Vac (alimentatore incluso). Fornito di doppio PG11 e cavi uscenti per cablaggio passante con connettori maschio/femmina IP68. Provvisto di ottiche con lente in materiale plastico (metacrilato) per illuminazione Flood. Tutte le viti esterne utilizzate sono in acciaio inox A2. Le caratteristiche tecniche degli apparecchi sono conformi alle norme EN 60598-1 e particolari.

Installazione

Per l'installazione disponibili come accessori bracci applique orientabili in acciaio inox AISI304.



Colore
Grigio (15)

Peso (Kg)
2.6

Montaggio

ad applique|a parete|a soffitto

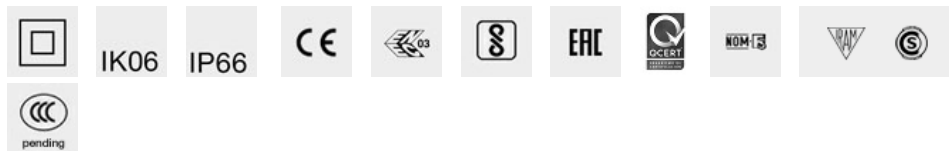
Cablaggio

Completo di scheda di controllo DMX-RDM e alimentatore elettronico 220÷240Vac. Il prodotto è fornito di doppio pressacavo PG11 in ottone nichelato con cavi uscenti in gomma H07RN-F 5x1, 5mm² per cablaggio passante con connettori maschio e femmina IP68. Per il collegamento elettrico e controllo DMX-RDM disponibili: connettore femmina IP68 a 5 poli, connettore maschio IP68 a 5 poli + tappo di chiusura (BZ16), connettore maschio + connettore femmina IP68 a 5 poli.

Note

Prodotto completo di lampada a Led. Le specifiche DMX richiedono l'inserimento di una resistenza di terminazione da 120 ohm da inserire tra i cavi DATA+ e DATA- dell'ultimo prodotto della linea (BZQ7).

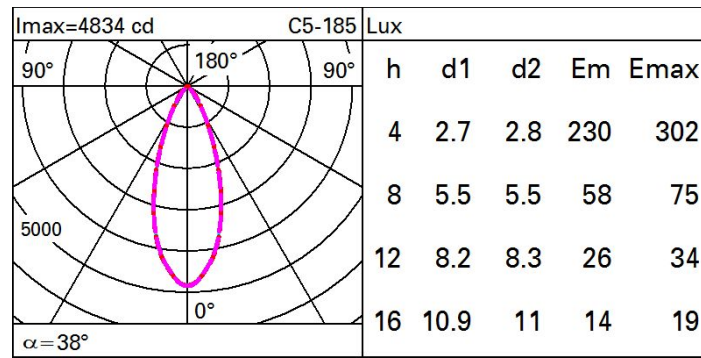
Soddisfa EN60598-1 e relative note



Dati tecnici

Im di sistema:	2436	MacAdam Step:	3
W di sistema:	39.2	Life Time LED 1:	100,000h - L80 - B10 (Ta 25°C)
Im di sorgente:	4200	Life Time LED 2:	100,000h - L80 - B10 (Ta 40°C)
W di sorgente:	31	Voltaggio [Vin]:	230
Efficienza luminosa (lm/W, dati di sistema):	62.1	Codice lampada:	LED
Im in modalità emergenza:	-	Numero di lampade per vano ottico:	1
Flusso totale emesso a 90° o superiore [Lm]:	0	Codice ZVEI:	LED
Light Output Ratio (L.O.R.) [%]:	58	Numero di vani ottici:	1
Angolo di apertura [°]:	38°	Intervallo temperatura ambiente operativa:	da -30°C a 50°C.
CRI (minimo):	80	Control:	DMX-RDM
Temperatura colore [K]:	4000		

Polare



Isolux

