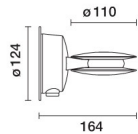
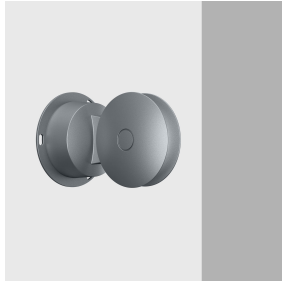


Letzte Aktualisierung der Informationen: Mai 2025

Produktkonfiguration: JYX3

JYX3: Applique mit eingebautem DMX-Treiber - Optik mit Streiflicht-Effekt 360°



Produktcode

JYX3: Applique mit eingebautem DMX-Treiber - Optik mit Streiflicht-Effekt 360°

Beschreibung

Wand- und Deckenleuchte, die zur Verwendung von LED-Lichtquellen mit patentiertem 360°-Lichtschein-Effekt vorgesehen ist. Das Produkt besteht aus Montagesockel und Schirm mit eingebautem DMX-Treiber. Der Sockel ist aus Aluminiumdruckguss gefertigt und wurde einer Phosphochromatierung unterzogen, doppelte Grundschicht, Passivierung bei 120°C. Für die Lackierung wird flüssiger Acrylic-Lack verwendet, der bei 150 °C gebrannt wird und extrem wetterbeständig sowie UV-strahlenfest ist. Die Optik ist aus Metacrylat gefertigt. Alle verwendeten Schraubteile sind aus Edelstahl A2.

Installation

Wand- und Deckeneinbau mithilfe Platte zur Wandbefestigung aus Edelstahl.

Farben

Weiß (01) | Schwarz (04) | Grau (15) | Rostbraun (F5)

Gewicht (Kg)

1.35

Montage

Wandanbauleuchte|Deckenanbauleuchte

Anmerkungen

Wand-|Deckeneinbau

Gemäß der Normen EN60598-1 u. Sondernormen



IK07

IP66



Technische Daten

Im System:	26	Eingangsspannung [V]:	48
W System:	6.3	Lampencode:	LED
Im Lichtquelle:	200	Anzahl Lampen in	1
W Lichtquelle:	4.8	Leuchtengehäuse:	
Lichtausbeute (lm/W, Systemwert):	4.1	ZVEI-Code:	LED
Im im Notlichtbetrieb:	-	Anzahl Leuchtengehäuse:	1
abgegebener Lichtstrom bei/ über einem Winkel von 90° [lm]:	8	Operativer Umgebungstemperaturbereich:	von -30°C von 35°C.
Leuchtenbetriebswirkungsgrad 13 (L.O.R.) [%]:		Lebensdauer des Produkts bei ≥ 50.000h Ta=25°C angegebener Raumtemperatur:	
Farbtemperatur [K]:	RGB	LED Strom [mA]:	450
Lebensdauer LED 1:	100,000h - L80 - B10 (Ta 25°C)	Control:	DMX-RDM

Polardiagramm

