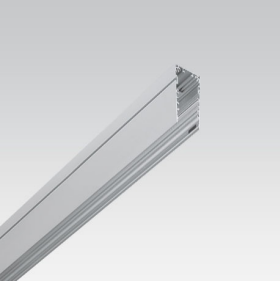


Última actualización de la información: Noviembre 2024

Configuraciones productos: N361+N370.04

N361: Módulo para fila continua L 3596Minimal

N370.04: Placa - wall washer - ON-OFF - LED warm - L 1196 - 17W 2900lm - 3000K - Negro



Código producto

N361: Módulo para fila continua L 3596Minimal

Descripción

Perfil intermedio en extrusión de aluminio versión Minimal (frameless) preparado para placas de leds específicas con emisión Wall Washer. El perfil intermedio permite combinar filas continuas con otros perfiles intermedios e inicial (si fuera necesario).

Instalación

Empotrable, en superficie y pared, en suspensión mediante accesorios específicos a pedir por separado; sistemas mecánicos de conexión entre los módulos incluidos en el envase.

Colores

Blanco (01) | Negro (04) | Aluminio (12)

Peso (Kg)

8

Montaje

empotrable en el techo|en el techo|suspendido del techo

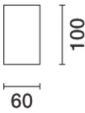
Equipo

el perfil intermedio para fila continua no incluye el cableado pasante; disponibles como accesorio, existen cableados de varias longitudes compatibles con el tipo de composición y el tamaño de la fila creada. Preinstalación para los módulos LED previstos por el sistema.

Notas

Analizar con atención la configuración del sistema; para completar de manera correcta una fila continua, es necesario instalar un módulo inicial al principio o al final de la composición.

Se conforma con EN60598-1 y regulaciones pertinentes



Código producto

N370.04: Placa - wall washer - ON-OFF - LED warm - L 1196 - 17W 2900lm - 3000K - Negro **¡Advertencia! Código fuera de producción**

Descripción

Módulo LED preparado para alojar los perfiles iniciales o intermedios del sistema iN60 Wall Washer. Elemento lineal disipador de aluminio extruido diseñado para integrar el sistema óptico exclusivo, capaz de generar una emisión en pared uniforme y eficaz. Apantallamiento lineal de PMMA combinado con una película acrílica especial, reflector emisor y reflectores laterales de aluminio anodizado. Incluye grupo de alimentación electrónico integrado. LED blanco warm.

Instalación

Instalación del módulo en los perfiles con sistema mecánico easy-push (resorte de acero).

Colores

Negro (04)

Peso (Kg)

1.94

Montaje

empotrable en el techo|en el techo|suspendido del techo

Equipo

Conexión con clemas de conexión rápida para una instalación simplificada de las luminarias. Módulo LED con alimentación electrónica integrada.

Notas

El módulo integra el sistema óptico específico para emisiones wall washer. Consultar la hoja de instrucciones para efectuar la instalación de manera correcta.

Se conforma con EN60598-1 y regulaciones pertinentes



# Datos técnicos

Im de sistema:	5307	CRI (mínimo):	80
W de sistema:	59.3	Temperatura de color [K]:	3000
Im de la fuente:	8700	MacAdam Step:	3
W de la fuente:	51	Life time (vida útil) LED 1:	> 50,000h - L90 - B10 (Ta 25°C)
Eficiencia luminosa (lm/W, valor del sistema):	89.5	Código de lámpara:	LED
Im en modo emergencia:	-	Número de lámparas por grupo óptico:	1
Flujo total de emisión en un ángulo de 90° o superior [Lm]:		Código ZVEI:	LED
Light Output Ratio (L.O.R.) [%]:	61	Número de grupos ópticos:	1

## Polar

