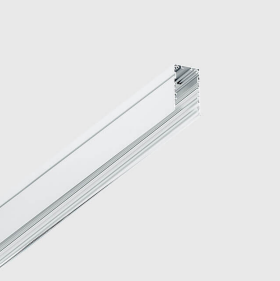


Última actualización de la información: Noviembre 2024

Configuraciones productos: N365+N368.04

N365: Módulo inicial L 3602Frame  
N368.04: Placa - wall washer - ON-OFF - LED neutral - L 1196 - 17W 3100lm - 4000K - Negro



Código producto

N365: Módulo inicial L 3602Frame

Descripción

Perfil inicial en extrusión de aluminio versión Frame con marco de tope, versión con longitud triple y preparado para tres placas de leds con emisión Wall Washer.

Instalación

Empotrable utilizando los soportes integrados en el perfil. Los módulos iniciales se pueden utilizar independientemente, completos de extremos adicionales y con el módulo LED previsto.

Colores

Blanco (01)

Peso (Kg)

8

Montaje

empotrable en el techo

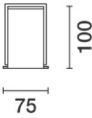
Equipo

El perfil inicial incluye cableado pasante para filas continuas. Clemas de conexión rápida para una instalación simplificada de las luminarias. Preinstalación para los módulos LED previstos por el sistema.

Notas

Analizar con atención la configuración del sistema; para crear filas luminosas continuas, se han de utilizar los módulos intermedios; para completar de manera correcta una fila continua, es necesario instalar un módulo inicial al principio o al final de la composición.

Se conforma con EN60598-1 y regulaciones pertinentes



Código producto

N368.04: Placa - wall washer - ON-OFF - LED neutral - L 1196 - 17W 3100lm - 4000K - Negro **¡Advertencia! Código fuera de producción**

Descripción

Módulo LED preparado para alojar los perfiles iniciales o intermedios del sistema iN60 Wall Washer. Elemento lineal disipador de aluminio extruido diseñado para integrar el sistema óptico exclusivo, capaz de generar una emisión en pared uniforme y eficaz. Apantallamiento lineal de PMMA combinado con una película acrílica especial, reflector emisor y reflectores laterales de aluminio anodizado. Incluye grupo de alimentación electrónico integrado. LED blanco neutral.

Instalación

Instalación del módulo en los perfiles con sistema mecánico easy-push (resorte de acero).

Colores

Negro (04)

Peso (Kg)

1.94

Montaje

empotrable en el techo|en el techo|suspendido del techo

Equipo

Conexión con clemas de conexión rápida para una instalación simplificada de las luminarias. Módulo LED con alimentación electrónica integrada.

Notas

El módulo integra el sistema óptico específico para emisiones wall washer. Consultar la hoja de instrucciones para efectuar la instalación de manera correcta.

Se conforma con EN60598-1 y regulaciones pertinentes



# Datos técnicos

Im de sistema:	5643	CRI (mínimo):	80
W de sistema:	59.3	Temperatura de color [K]:	4000
Im de la fuente:	9250	MacAdam Step:	3
W de la fuente:	51	Life time (vida útil) LED 1:	> 50,000h - L90 - B10 (Ta 25°C)
Eficiencia luminosa (lm/W, valor del sistema):	95.2	Código de lámpara:	LED
Im en modo emergencia:	-	Número de lámparas por grupo óptico:	1
Flujo total de emisión en un ángulo de 90° o superior [Lm]:		Código ZVEI:	LED
Light Output Ratio (L.O.R.) [%]:	61	Número de grupos ópticos:	1

## Polar

