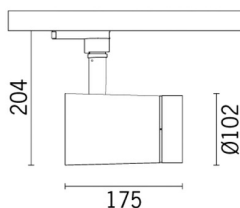


**Produktkonfiguration: P206**

P206: kleiner Korpus - Neutral White - elektronisch, dimmbar - Wide-Flood-Optik



P206: kleiner Korpus - Neutral White - elektronisch, dimmbar - Wide-Flood-Optik

Verstellbarer Strahler mit Adapter für die Installation auf Stromschiene zur Bestückung mit Hochleistungs-LED mit einfarbigem Licht in Neutral White (4000K). Dimmbares elektronisches Vorschaltgerät im Produkt eingebaut. Das Gerät ist aus Aluminiumdruckguss und Thermoplast gefertigt; es ermöglicht eine Drehung von 360° um die vertikale Achse und eine Neigung von 90° in Bezug auf die horizontale Achse. Für beide Bewegungen sind mechanische Vorrichtungen zur Blockierung der Ausrichtung vorgesehen; sie werden mit dem gleichen Werkzeug ausgeführt, das an zwei Schrauben angesetzt wird, eine seitlich an der Stange und die andere am Stromschienen-Adapter. Passive Wärmeableitung. Strahler, der gleichzeitig bis zu zwei flache Zubehöerteile aufnehmen kann. Es kann darüber hinaus ein weiteres Außenteil angebracht werden; hierbei besteht die Auswahl zwischen Blendklappen und einem Blendschutzschirm. Alle äußeren Zubehöerteile sind um 360° in Bezug auf die Längsachse des Strahlers drehbar.

Auf Stromschiene an entsprechender Anschlussdose

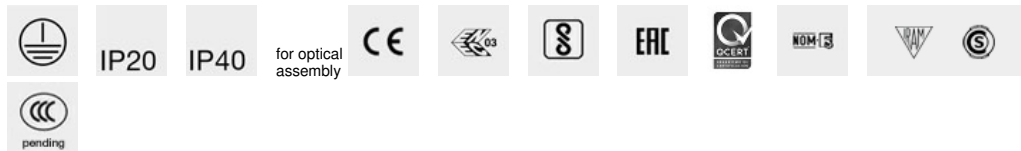
Weiß (01) | Schwarz (04)

## 1.28

### Dreiphasenstromschienensystem

Dimmbare elektronische Bauteile im Innern des Geräts enthalten

Gemäß der Normen EN60598-1 u. Sondernormen



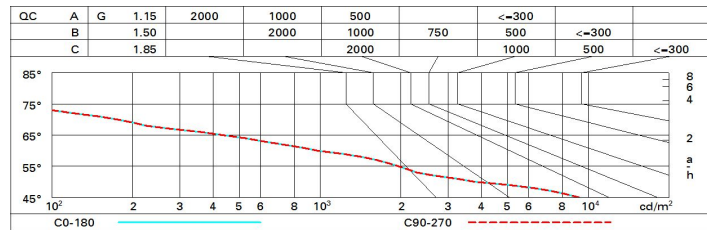
Im System:	2413	Lebensdauer LED 1:	> 50,000h - L90 - B10 (Ta 25°C)
W System:	27.5	Lampencode:	LED
Im Lichtquelle:	3200	Anzahl Lampen in Leuchtengehäuse:	1
W Lichtquelle:	24	ZVEI-Code:	LED
Lichtausbeute (lm/W, Systemwert):	87.7	Anzahl Leuchtengehäuse:	1
Im im Notlichtbetrieb:	-	Leistungsfaktor:	Sehen Montageanleitung
abgegebener Lichtstrom bei/ über einem Winkel von 90° [lm]:	0	Einschaltstrom:	5 A / 50 µs
Leuchtenbetriebswirkungsgrad 75 (L.O.R.) [%]:		maximale Anzahl Leuchten pro Sicherungsautomat:	B10A: 31 Leuchten B16A: 50 Leuchten C10A: 52 Leuchten C16A: 85 Leuchten
Abstrahlwinkel [°]:	46°	Minimaler Dimmwert %:	1
CRI (minimum):	80	Überspannungsschutz:	4kV Gleichtaktspannung und 2kV Gegentaktspannung
Farbtemperatur [K]:	4000	Control:	Completo di dimmer
MacAdam Step:	2		

	<b>CIE</b> nL 0.75 99-100-100-100-75 UGR <10-<10	<b>Lux</b>			
	<b>DIN</b> A.61	<b>h</b>	<b>d</b>	<b>Em</b>	<b>Emax</b>
	<b>UTE</b> 0.75A+0.00T F*1=989 F*1+F*2=999 F*1+F*2+F*3=1000	2	1.7	920	1083
	<b>CIBSE</b> LG3 L<1500 cd/m² at 65° UGR<10   L<1500 cd/mq @65°	4	3.3	230	271
		6	5	102	120
		8	6.7	58	68

# Wirkungsgrad

R	77	75	73	71	55	53	33	00	DRR
K0.8	68	64	62	60	64	61	61	59	78
1.0	71	68	65	64	67	65	65	62	82
1.5	74	72	70	69	71	69	69	67	88
2.0	77	75	74	72	74	73	72	70	93
2.5	78	77	76	75	76	75	74	72	95
3.0	79	78	77	77	77	76	75	74	97
4.0	80	79	79	78	78	78	77	75	99
5.0	81	80	80	79	79	78	77	75	100

# Söller-Diagramm



# UGR-Diagramm

Corrected UGR values (at 3200 lm bare lamp luminous flux)											
Reflect.:											
ceiling	walls	work pl.	Room dim	viewed crosswise			viewed endwise				
x	y										
2H	2H	9.4	10.0	9.7	10.3	10.5	9.4	10.0	9.7	10.3	10.5
	3H	9.3	9.8	9.6	10.1	10.4	9.3	9.9	9.6	10.1	10.4
	4H	9.2	9.7	9.6	10.0	10.3	9.3	9.7	9.6	10.0	10.3
	6H	9.2	9.6	9.5	9.9	10.3	9.2	9.6	9.5	9.9	10.3
	8H	9.1	9.6	9.5	9.9	10.2	9.1	9.6	9.5	9.9	10.2
	12H	9.1	9.5	9.5	9.8	10.2	9.1	9.5	9.5	9.9	10.2
4H	2H	9.3	9.7	9.6	10.0	10.3	9.2	9.7	9.6	10.0	10.3
	3H	9.1	9.5	9.5	9.9	10.2	9.1	9.5	9.5	9.9	10.2
	4H	9.0	9.4	9.4	9.7	10.1	9.0	9.4	9.4	9.7	10.1
	6H	8.9	9.2	9.4	9.6	10.1	8.9	9.2	9.4	9.6	10.1
	8H	8.9	9.2	9.3	9.6	10.0	8.9	9.2	9.3	9.6	10.0
	12H	8.8	9.1	9.3	9.5	10.0	8.8	9.1	9.3	9.5	10.0
8H	4H	8.9	9.2	9.3	9.6	10.0	8.9	9.2	9.3	9.6	10.0
	6H	8.8	9.0	9.3	9.5	10.0	8.8	9.0	9.3	9.5	10.0
	8H	8.7	8.9	9.2	9.4	9.9	8.7	8.9	9.2	9.4	9.9
	12H	8.7	8.9	9.2	9.3	9.9	8.7	8.9	9.2	9.3	9.9
12H	4H	8.8	9.1	9.3	9.5	10.0	8.8	9.1	9.3	9.5	10.0
	6H	8.7	8.9	9.2	9.4	9.9	8.7	8.9	9.2	9.4	9.9
	8H	8.7	8.9	9.2	9.3	9.9	8.7	8.9	9.2	9.3	9.9
Variations with the observer position at spacing:											
S =		1.0H	5.1 / -10.3				5.1 / -10.3				
		1.5H	7.8 / -15.6				7.8 / -15.6				
		2.0H	9.8 / -20.9				9.8 / -20.9				