

Blade R downlight

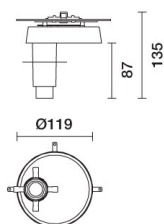
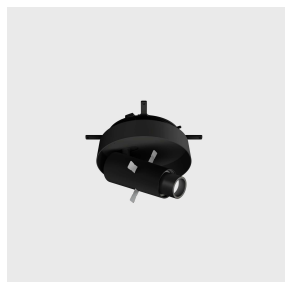
Design iGuzzini

iGuzzini

Ultimo aggiornamento delle informazioni: Ottobre 2024

Configurazione di prodotto: PB15+GOBO D05+F MAX

PB15: cover accessorio con proiettore framer - blocco meccanico dell'inclinazione

**Codice prodotto**

PB15: cover accessorica con proiettore framer - blocco meccanico dell'inclinazione

Descrizione tecnica

Apparecchio rotondo completo di proiettore profilatore a LED in tonalità di colore warm white (3000K) orientabile miniaturizzato. Versione compatibile con Blade R diam 170mm (18LED) completo di dispositivo di aggancio all'apparecchio e gruppo di alimentazione DALI. Corpo tecnico per sorgente LED realizzato in alluminio pressofuso; un perno esterno azionabile manualmente permette di bloccare l'inclinazione del corpo illuminante e garantisce stabilità e precisione di puntamento. Riflettore OptiBeam ad alta definizione. Il gruppo ottico in alluminio include un sofisticato sistema ottico telecentrico composto da quattro lenti in vetro con trattamento anti-riflesso. Ghiera per focusing manuale in alluminio anodizzato nero. L'innovativo sistema ottico, abbinato alla possibilità di regolazione manuale e alle quattro alette sagomatrici, consente di ottenere un'illuminazione puntuale sulla parete ben definita, senza aloni e sbavature. Il gruppo ottico è fissato al corpo tecnico con un pratico e veloce sistema magnetico; questa soluzione permette una rotazione di 360° che aumenta notevolmente la versatilità di impiego. Il proiettore è progettato per ottenere un'emissione di forma quadrata, rettangolare o variamente irregolare manovrando le alette; nella confezione sono inclusi due gobos per forme circolari.

Installazione

accessorio con proiettore profilatore orientabile miniaturizzato per Blade R diam 170mm (18LED)

Colore

Bianco (01) | Nero (04)

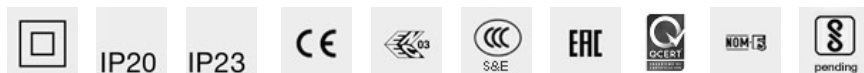
Peso (Kg)

0.61

Note

Provvisto di blocco meccanico dell'inclinazione con dispositivo manuale

Soddisfa EN60598-1 e relative note



Dati tecnici

Im di sistema:	34.5	Life Time LED 1:	> 50,000h - L90 - B10 (Ta 25C)
W di sistema:	8.5	Codice lampada:	LED
Im di sorgente:	690	Numero di lampade per vano ottico:	1
W di sorgente:	6.4	Codice ZVEI:	LED
Efficienza luminosa (Im/W, dati di sistema):	4.06	Numero di vani ottici:	1
Im in modalità emergenza:	-	Power factor:	Vedi istruzioni di installazione
Flusso totale emesso a 90° o superiore [Lm]:	0.0	Corrente di spunto (in-rush):	5 A / - μs
Light Output Ratio (L.O.R.) [%]:	5	Massimo numero di apparecchi collegabili a ogni interruttore automatico:	B10A: 81 apparecchi B16A: 130 apparecchi C10A: 135 apparecchi C16A: 221 apparecchi
Angolo di apertura [°]:	12°	% minima di dimmerazione:	1
Indice di resa cromatica:	90	Protezione alle sovratensioni:	0kV Modo comune e 0kV Modo differenziale
Temperatura colore [K]:	3000	Control:	DALI-2
MacAdam Step:	2		