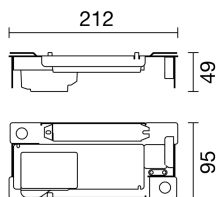
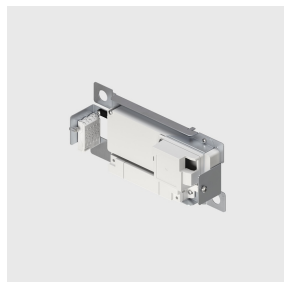


Ultimo aggiornamento delle informazioni: Aprile 2025

**Codice accessorio**

PE92: Supporto da superficie completo di alimentatore dimmerabile DALI da 35 W - 48 V

**Descrizione tecnica**

Supporto da superficie completo di alimentatore dimmerabile DALI da 35 W da accoppiare alla basetta di copertura.

Alimentatore elettronico dimmerabile a tensione costante 48 V.

Le caratteristiche dell'alimentatore includono protezione contro le sovratensioni, protezione di cortocircuito, protezione contro sovracorrente e sovra-temperatura.

**Installazione**

In appoggio su superficie. Dotato di asole per fissaggio con viti.

**Colore**  
Indefinito (00)**Peso (Kg)**  
0.39**Dimensione (mm) (\*)**  
212x95x49

\* Le dimensioni possono cambiare in base alle esigenze produttive garantendo il rispetto delle prestazioni e delle modalità di installazione.

**Note**

Da completare con apposita cover di chiusura.

Per il numero di apparecchi che possono essere collegati consultare il foglio di istruzioni.

Standard: EN 62386-101 / 102 / 207 (including part 251, 252, 253).

Soddisfa EN60598-1 e relative note



IP20

**Dati tecnici**

Frequenza [Hz]: 0/50/60

Corrente di spunto (in-rush): 34 A / 160  $\mu$ s

Numero massimo di  
alimentatori per apparecchi  
LED collegabili a ogni  
interruttore automatico:

B10A: 17 unità di alimentazione  
B16A: 28 unità di alimentazione  
C10A: 29 unità di alimentazione  
C16A: 47 unità di alimentazione

Protezione alle  
sovratensioni:2kV Modo comune e 1kV Modo  
differenziale

Control:

DALI-2