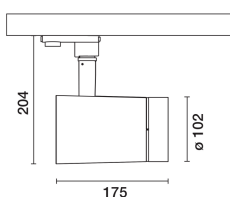


Letzte Aktualisierung der Informationen: Januar 2025

**Produktkonfiguration: PS05.01**

PS05.01: Korpus Ø102mm - elektronisch dimmbar DALI - Optik Super Spot - 13.9W 599.2lm - 3500K - CRI 90 - weiss



**Produktcode**

PS05.01: Korpus Ø102mm - elektronisch dimmbar DALI - Optik Super Spot - 13.9W 599.2lm - 3500K - CRI 90 - weiss

**Beschreibung**

Drehbarer Strahler mit Adapter zur Installation an Schiene oder Anschlussdose bei Netzspannung. LED mit hoher Farbwiedergabe mit Farbton 3500K und und Optiksysteem OptiBeam Lens, Optik Super Spot. Vorschaltgerät elektronisch dimmbar DALI ist im Produkt eingebaut. Leuchtenkorpus aus Aluminiumdruckguss und Thermoplast, erlaubt eine Drehung um 360° um die Senkrechte und eine Schrägstellung um 90° zur Waagrechten, mit mechanischen Blockiervorrichtungen. Passive Wärmeableitung. Strahler mit System "Push&Go" kann bis zu drei flache Zubehörteile gleichzeitig enthalten. Zudem kann dasselbe Systeme zur Verwendung einer weiteren externe Komponente eingesetzt werden, die wahlweise als Blendschutzklappen oder ein Blendschutzschirm ausgeführt werden kann. Sämtliche internen und externen Zubehörteile können um 360° im Verhältnis zur Längsachse des Strahlers gedreht werden.

**Installation**

Installation an Schiene oder Anschlussdose bei Netzspannung.

**Farben**

Weiß (01)

**Gewicht (Kg)**

1.33

**Montage**

Wandanbauleuchte|Deckenanbauleuchte

**Verkabelung**

Im Produkt integrierte elektronische Komponenten

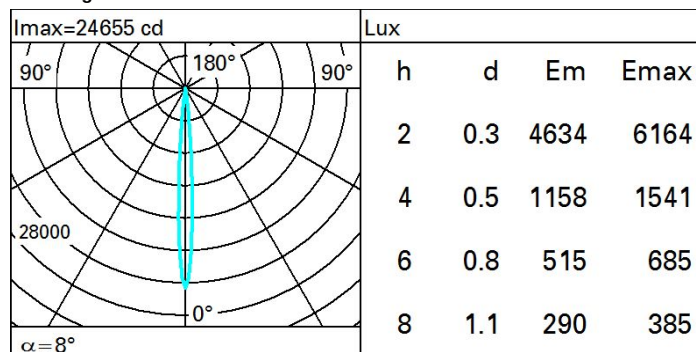
Gemäß der Normen EN60598-1 u. Sondernormen



**Technische Daten**

Im System:	599	CRI (minimum):	90
W System:	13.9	Farbtemperatur [K]:	3500
Im Lichtquelle:	1070	MacAdam Step:	2
W Lichtquelle:	11	Lebensdauer LED 1:	> 50,000h - L90 - B10 (Ta 25°C)
Lichtausbeute (lm/W, Systemwert):	43.1	Lampencode:	LED
Im im Notlichtbetrieb:	-	Anzahl Lampen in Leuchtengehäuse:	1
abgegebener Lichtstrom bei/ über einem Winkel von 90° [lm]:	0	ZVEI-Code:	LED
Leuchtenbetriebswirkungsgrad 56 (L.O.R.) [%]:		Anzahl Leuchtengehäuse:	1
Abstrahlwinkel [°]:	7.7°	Control:	DALI-2

**Polardiagramm**



Wirkungsgrad

R	77	75	73	71	55	53	33	00	DRR
K0.8	50	48	46	44	47	46	45	43	78
1.0	53	50	48	47	50	48	48	46	82
1.5	55	53	52	51	53	52	51	49	88
2.0	57	56	55	54	55	54	53	52	93
2.5	58	57	56	56	56	56	55	53	95
3.0	59	58	57	57	57	57	56	55	97
4.0	59	59	59	58	58	58	57	55	99
5.0	60	59	59	59	59	58	57	56	100

Söllner-Diagramm

