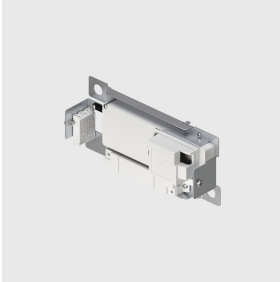


Dernière mise à jour des informations: Mai 2025

**Référence accessoire**

PS34: Support de surface - protocole CASAMBI - avec bloc d'alimentation de 150 W - 48 V

Description technique

Support de surface avec interface Casambi et bloc d'alimentation gradable DALI de 150 W à assembler à la patère de couverture. Les composants utilisés permettent de commander les appareils Libera depuis l'application et les composants du système Casambi, en activant les fonctions de on-off, gradation, rappel de scènes et le fonctionnement simultané de plusieurs appareils sur un réseau maillé Casambi. Fréquence Bluetooth 2.4 GHz. L'application est disponible sur Apple Store et Google Play Store. Balise intégrée et activable à travers application (iBeacon) qui active les fonctions smart pour applications de tiers et application de notification push Jiminy. Les caractéristiques du bloc d'alimentation comprennent la protection contre les surtensions, la protection contre les courts-circuits, la protection contre les surintensités et surchauffes.

Installation

Posé sur surface. Fentes prévues pour fixation avec vis.

Coloris

Indéfini (00)

Remarque

À compléter d'un cache de fermeture.

Pour le nombre d'appareils pouvant être branchés, consulter la notice du produit.

Distance max entre deux supports Casambi 8 m.

Distance max entre Smartphone et support Casambi 8 m.

La distance max est influencée par la présence d'obstacles physiques de type murs, panneaux métalliques et par la disposition de l'installation.

Conforme à la norme EN60598-1 et à la réglementation en vigueur (o "à la réglementation relative")



IP20

Données techniques

Control: Casambi