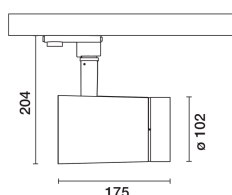


Letzte Aktualisierung der Informationen: Mai 2025

Produktkonfiguration: PY05

PY05: Korpus Ø102mm - BLE Casambi - Optik Medium



Produktcode

PY05: Korpus Ø102mm - BLE Casambi - Optik Medium

Beschreibung

Drehbarer Strahler mit Adapter zur Installation an Schiene oder Anschlussdose bei Netzspannung. LED-Lichtquelle mit hoher Farbwiedergabe im Farbton 3500K und Optiksistem OptiBeam Lens, Medium-Optik. Vorschaltgerät elektronisch dimmbar DALI ist im Produkt eingebaut. Leuchtenkorpus aus Aluminiumdruckguss und Thermoplast, erlaubt eine Drehung um 360° um die Senkrechte und eine Schrägstellung um 90° zur Waagrechten, mit mechanischen Blockiervorrichtungen. Passive Wärmeableitung. Der Strahler kann mit dem System „Push&Go“ bis zu drei flache Zubehörteile gleichzeitig enthalten. Zudem kann dasselbe System zur Verwendung einer weiteren externen Komponente eingesetzt werden, die wahlweise als Blendschutzklappen oder ein Blendschutzschirm ausgeführt werden kann. Sämtliche internen und externen Zubehörteile können um 360° im Verhältnis zur Längsachse des Strahlers gedreht werden.

Installation

Installation an Schiene oder Anschlussdose bei Netzspannung.

Farben

Weiß (01) | Schwarz (04)

Gewicht (Kg)

1.33

Montage

Wandanbauleuchte | Deckenanbauleuchte

Verkabelung

Im Produkt integrierte elektronische Komponenten

Gemäß der Normen EN60598-1 u. Sondernormen



IP20

IP40

for optical
assembly



pending

Technische Daten

Im System:	1651.2	Lebensdauer LED 1:	> 50,000h - L90 - B10 (Ta 25C)
W System:	19.9	Lampencode:	LED
Im Lichtquelle:	1920	Anzahl Lampen in Leuchtengehäuse:	1
W Lichtquelle:	18	ZVEI-Code:	LED
Lichtausbeute (lm/W, Systemwert):	82.97	Anzahl Leuchtengehäuse:	1
Im im Notlichtbetrieb:	-	Leistungsfaktor:	Sehen Montageanleitung
abgegebener Lichtstrom bei/ über einem Winkel von 90° [lm]:	0.0	Einschaltstrom:	20 A / - µs
Leuchtenbetriebswirkungsgrad 86 (L.O.R.) [%]:		maximale Anzahl Leuchten pro Sicherungsautomat:	B10A: 50 Leuchten B16A: 80 Leuchten C10A: 83 Leuchten C16A: 136 Leuchten
Abstrahlwinkel [°]:	16°	Minimaler Dimmwert %:	1
CRI:	97	Überspannungsschutz:	0kV Gleichtaktspannung und 0kV Gegentaktspannung
Farbtemperatur [K]:	3500	Control:	Casambi
MacAdam Step:	2		