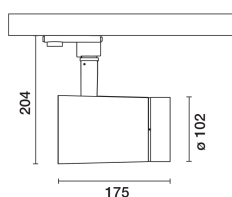


Letzte Aktualisierung der Informationen: Mai 2025

**Produktkonfiguration: PY09**

PY09: Korpus Ø102mm - BLE Casambi - Optik Medium - Neutral White

**Produktcode**

PY09: Korpus Ø102mm - BLE Casambi - Optik Medium - Neutral White

**Beschreibung**

Drehbarer Strahler mit Adapter zur Installation an Schiene oder Anschlussdose bei Netzspannung. LED mit hoher Farbwiedergabe mit Farbton Neutral White (4000K) und Optiksystem OptiBeam Lens, Optik Medium. Vorschaltgerät elektronisch dimmbar DALI ist im Produkt eingebaut. Leuchtenkorpus aus Aluminiumdruckguss und Thermoplast, erlaubt eine Drehung um 360° um die Senkrechte und eine Schrägstellung um 90° zur Waagrechten, mit mechanischen Blockiervorrichtungen. Passive Wärmeableitung. Der Strahler kann mit dem System „Push&Go“ bis zu drei flache Zubehörteile gleichzeitig enthalten. Zudem kann dasselbe System zur Verwendung einer weiteren externen Komponente eingesetzt werden, die wahlweise als Blendschutzklappen oder ein Blendschutzschirm ausgeführt werden kann. Sämtliche internen und externen Zubehörteile können um 360° im Verhältnis zur Längsachse des Strahlers gedreht werden.

**Installation**

Installation an Schiene oder Anschlussdose bei Netzspannung.

**Farben**

Weiß (01) | Schwarz (04)

**Gewicht (Kg)**

1.33

**Montage**

Wandanbauleuchte|Deckenanbauleuchte

**Verkabelung**

Im Produkt integrierte elektronische Komponenten

Gemäß der Normen EN60598-1 u. Sondernormen



IP20

IP40

for optical  
assembly

pending

**Technische Daten**

Im System:	1978.0	Lebensdauer LED 1:	> 50,000h - L90 - B10 (Ta 25C)
W System:	19.9	Lampencode:	LED
Im Lichtquelle:	2300	Anzahl Lampen in	1
W Lichtquelle:	18	Leuchtengehäuse:	
Lichtausbeute (lm/W, Systemwert):	99.4	ZVEI-Code:	LED
Im im Notlichtbetrieb:	-	Anzahl Leuchtengehäuse:	1
abgegebener Lichtstrom bei/ über einem Winkel von 90° [lm]:	0.0	Leistungsfaktor:	Sehen Montageanleitung
Leuchtenbetriebswirkungsgrad 86 (L.O.R.) [%]:		Einschaltstrom:	20 A / - µs
Abstrahlwinkel [°]:	16°	maximale Anzahl Leuchten pro Sicherungsautomat:	B10A: 50 Leuchten B16A: 80 Leuchten C10A: 83 Leuchten C16A: 136 Leuchten
CRI:	90	Minimaler Dimmwert %:	1
Farbtemperatur [K]:	4000	Überspannungsschutz:	0kV Gleichtaktspannung und 0kV Gegentaktspannung
MacAdam Step:	2	Control:	Casambi