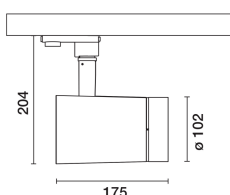


Ultimo aggiornamento delle informazioni: Marzo 2025

Configurazione di prodotto: PY10

PY10: Corpo da Ø102mm - BLE Casambi - ottica Flood - Neutral White

**Codice prodotto**

PY10: Corpo da Ø102mm - BLE Casambi - ottica Flood - Neutral White

Descrizione tecnica

Proiettore orientabile con adattatore per installazione su binario o basetta tensione di rete. Sorgente LED ad alta resa cromatica con tonalità Neutral White (4000K) e sistema ottico OptiBeam Lens, ottica Flood. Alimentatore elettronico dimmerabile DALI integrato nel prodotto. Corpo illuminante realizzato in pressofusione di alluminio e materiale termoplastico, permette una rotazione di 360° attorno all'asse verticale e un'inclinazione di 90° rispetto al piano orizzontale, è dotato di blocchi meccanici del puntamento. Dissipazione del calore passiva. Proiettore con sistema "Push&Go" atto a contenere fino a tre accessori piani contemporaneamente. È possibile inoltre utilizzare lo stesso sistema per l'applicazione di un ulteriore componente esterno a scelta tra alette direzionali e schermo antiabbagliamento. Tutti gli accessori interni ed esterni sono ruotabili di 360° rispetto all'asse longitudinale del proiettore.

Installazione

Installazione a binario o basetta a tensione di rete.

Colore

Bianco (01) | Nero (04)

Peso (Kg)

1.33

Montaggio

a parete/a soffitto

Cablaggio

Componentistica elettronica integrata nel prodotto

Soddisfa EN60598-1 e relative note

**Dati tecnici**

Im di sistema:	1955.0	Life Time LED 1:	> 50,000h - L90 - B10 (Ta 25C)
W di sistema:	19.9	Codice lampada:	LED
Im di sorgente:	2300	Numero di lampade per vano ottico:	1
W di sorgente:	18	Codice ZVEI:	LED
Efficienza luminosa (lm/W, dati di sistema):	98.24	Numero di vani ottici:	1
Im in modalità emergenza:	-	Power factor:	Vedi istruzioni di installazione
Flusso totale emesso a 90° o superiore [Lm]:	0.0	Corrente di spunto (in-rush):	20 A / - µs
Light Output Ratio (L.O.R.) [%]:	85	Massimo numero di apparecchi collegabili a ogni interruttore automatico:	B10A: 50 apparecchi B16A: 80 apparecchi C10A: 83 apparecchi C16A: 136 apparecchi
Angolo di apertura [°]:	28°	% minima di dimmerazione:	1
Indice di resa cromatica:	90	Protezione alle sovratensioni:	0kV Modo comune e 0kV Modo differenziale
Temperatura colore [K]:	4000	Control:	Casambi
MacAdam Step:	2		