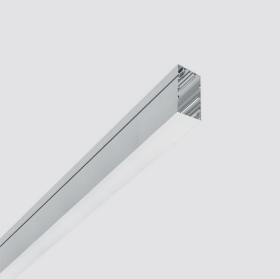


Última actualización de la información: Noviembre 2024

Configuraciones productos: Q371+QH90.12

Q371: Módulo para fila continua MinimalUp/Down Luz GeneralL 3594  
QH90.12: Placa - Up / Down Luz General - DALI - LED Neutral - L 3588 - 149W 16048lm - 4000K - Aluminio



Código producto

Q371: Módulo para fila continua MinimalUp/Down Luz GeneralL 3594

Descripción

Perfil intermedio de aluminio extruido - versión Minimal (frameless) a ras de techo para emisión up-down; permite obtener filas continuas si se combina con el perfil inicial (necesario) y los perfiles intermedios. Apantallamiento inferior de material termoplástico ópalo (luz general difusa); apantallamiento preparado para el acoplamiento de varias longitudes mediante superposición. Apantallamiento para emisión superior en material termoplástico difusor. Distribución de los flujos 70% down / 30% up aproximadamente.

Instalación

Aplicable en suspensión mediante accesorios específicos a pedir por separado; sistemas mecánicos de conexión entre los módulos incluidos en el envase.

Colores

Blanco (01) | Aluminio (12)

Peso (Kg)

8.45

Montaje

a la pared

Equipo

Preinstalación para los módulos LED up-down previstos por el sistema.

Notas

Analizar con atención la configuración del sistema; para completar de manera correcta una fila continua, es necesario instalar un módulo inicial al principio o al final de la composición.

Se conforma con EN60598-1 y regulaciones pertinentes



Código producto

QH90.12: Placa - Up / Down Luz General - DALI - LED Neutral - L 3588 - 149W 16048lm - 4000K - Aluminio

Descripción

Módulo LED preparado para alojar en los perfiles iniciales o intermedios del sistema, especialmente adecuado para líneas luminosas de longitud importante. Emisión up + down para perfiles de luz general (con apantallamiento inferior ópalo difusor). Sistema de alimentación electrónica regulable DALI integrado en la luminaria. Disipador de aluminio extruido; recuperador de flujo de alto rendimiento emisor. LED Neutral 4000K.

Instalación

Fácil introducción del módulo en los perfiles con sistema de bloqueo rápido.

Colores

Indefinido (00)

Peso (Kg)

4.9

Equipo

Conexión con clemas de conexión rápida para facilitar la conexión entre módulos consecutivos. Con alimentación integrada regulable DALI.

Notas

Atención: el módulo luminoso de longitud triple se adapta tanto a los perfiles iniciales -L 3594- para aplicaciones por separado (stand-alone) como a los perfiles intermedios -L 3594- para aplicaciones en fila continua.

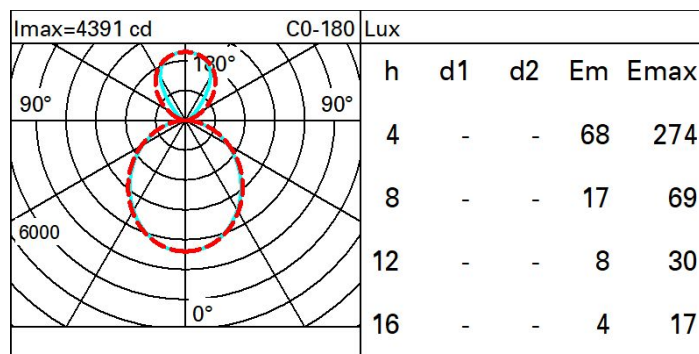
Se conforma con EN60598-1 y regulaciones pertinentes



#### Datos técnicos

Im de sistema:	16048	Temperatura de color [K]:	4000
W de sistema:	149	MacAdam Step:	3
Im de la fuente:	23600	Life time (vida útil) LED 1:	> 50,000h - L80 - B10 (Ta 25°C)
W de la fuente:	134	Voltaje [Vin]:	230
Eficiencia luminosa (lm/W, valor del sistema):	107.7	Código de lámpara:	LED
Im en modo emergencia:	-	Número de lámparas por grupo óptico:	1
Flujo total de emisión en un ángulo de 90° o superior [Lm]:	4546	Código ZVEI:	LED
Light Output Ratio (L.O.R.) [%]:	68	Número de grupos ópticos:	1
CRI (mínimo):	80		

#### Polar



#### Isolux

