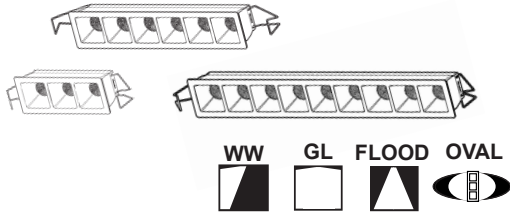


# iGuzzini

## CRYSTAL



### IT Attenzione:

La sicurezza dell'apparecchio e' garantita solo con l'uso appropriato delle seguenti istruzioni; pertanto e' necessario conservarle.

### EN Warning:

The safety of this fixture is guaranteed only if you comply with these instructions; remember to conserve in a safe place.

### FR Attention:

La sécurité de l'appareil n'est garantie qu'en cas d'utilisation correcte des instructions suivantes; il faut par conséquent les conserver.

### DE Achtung:

Die Sicherheit des gerätes wird nur durch sachgemässe befolgung nachstehender anweisungen gewährleistet; ihre aufbewahrung ist deshalb sehr wichtig.

### NL Opgelet:

De veiligheid van di atoestel is slechts dan gegarandeerd als indien de volgende instructies strikt worden toegepast: daarom moet men ze ook bewaren.

### ES Atencion:

La seguridad del aparato se garantiza solo cumpliendo cuidadosamente las siguientes instrucciones; por ello, es necesario conservarlas.

### DA Bemærk:

Sikkerheden ved brug af armaturet kan kun garanteres, hvis disse anvisninger følges; sørg derfor for at gemme dem.

### NO Advarsel:

Sikkerheten til dette apparatet garanteres kun hvis du overholder disse instruksjonene; husk å oppbevare dem på et trygt sted.

### SV Observera:

Utrustningens säkerhet kan endast garanteras om dessa anvisningar respekteras i detalj. Spara därför dessa anvisningar för framtida konsultation.

### RU Внимание:

Мы гарантируем безопасную эксплуатацию изделия только при соблюдении следующих инструкций; с этой целью необходимо сохранить данную брошюру.

### ZH 警告:

为确保该装置安全, 请遵守操作指示; 并于安全场所放置。

AR لا يمكن ضمان سلامة هذا الجهاز إلا إذا التزمت بهذه التعليمات. يجب حفظها في مكان آمن.



IT N.B.: Durante l'installazione del sistema rispettare scrupolosamente le norme impiantistiche vigenti.

EN N.B.: When installing the system, strictly comply with all regulations on installation in force.

FR N.B.: Lors de l'installation du système veuillez respecter rigoureusement les normes en vigueur en la matière.

DE N.B.: Beachten sie bei der installation des systems gewissenhaft die gültigen bestimmungen bezüglich der anlagentechnik.

NL N.B.: Bij het installeren van het systeem moet u de gelden de installatienormen strikt naleven.

ES N.B.: Durante la instalación del sistema respetar e scrupulosamente las normas de instalación vigentes.

DA N.B.: Under installation af systemet skal man nøje overholde de gældende regler for disse anlæg.

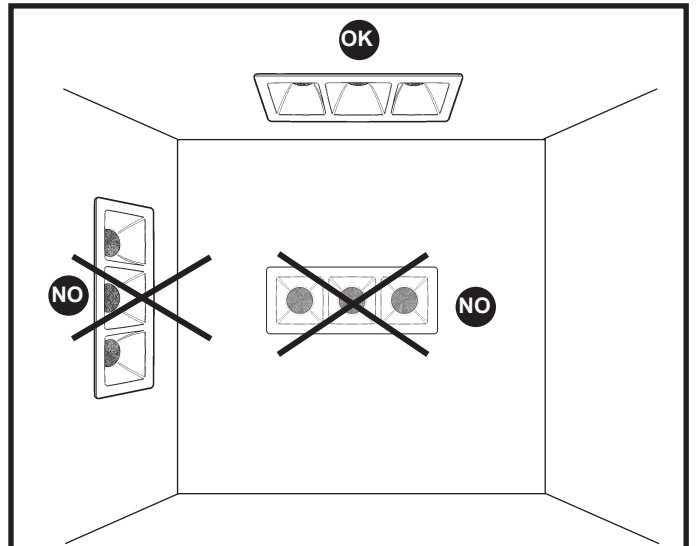
NO N.B.: Ved installasjon av systemet skal alle forskrifter om installasjon som gjelder følges strengt.

SV OBS.: Under installationen av systemet ska installationsföreskrifterna respekteras i detalj.

RU примечание: в процессе монтажа системы строго соблюдайте национальные действующие нормативы по электропроводке.

ZH 注意: 在安装系统时请遵守设备的安装规定。

AR ملاحظة: أثناء تركيب النظام يجب التقيد بحرص بالنظم السائدة المتعلقة بالشبكة الكهربائية.



IT Per le posizioni di installazione, attenersi a quelle illustrate, eventualmente contattare la iGuzzini.

EN All installation positions must comply with those illustrated. In the event of any doubt, contact iGuzzini.

FR Pour les positions d'installation, se conformer aux positions illustrées; contacter la société iGuzzini en cas de nécessité

DE Für die Einbaupositionen die Abbildungen beachten. Eventuell iGuzzini kontaktieren.

NL Houd u voor de installatieposities aan degene die zijn weergegeven. Neem eventueel contact op met iGuzzini

ES Respetar las posiciones de instalación ilustradas y, en caso de duda, contactar con iGuzzini

DA For installationspositioner skal man holde sig til de viste, og eventuelt kontakte iGuzzini

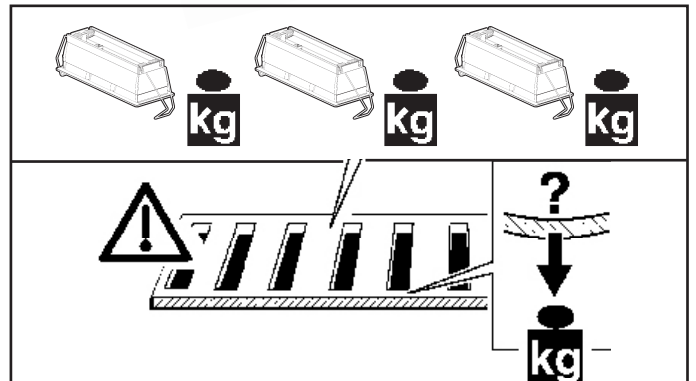
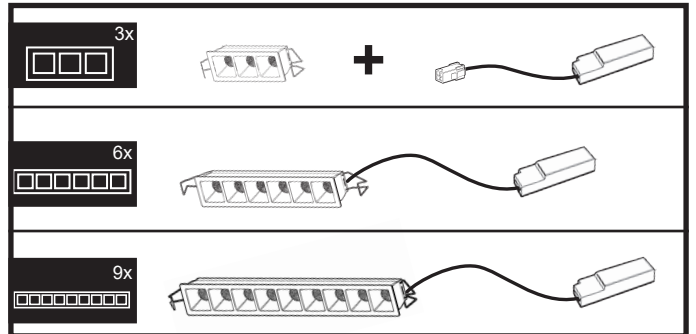
NO For installasjonsplasseringene henviser vi til illustrasjonene, eller ta eventuelt kontakt med iGuzzini

SV Följ de angivna positionerna för installationen. Kontakta vid behov iGuzzini

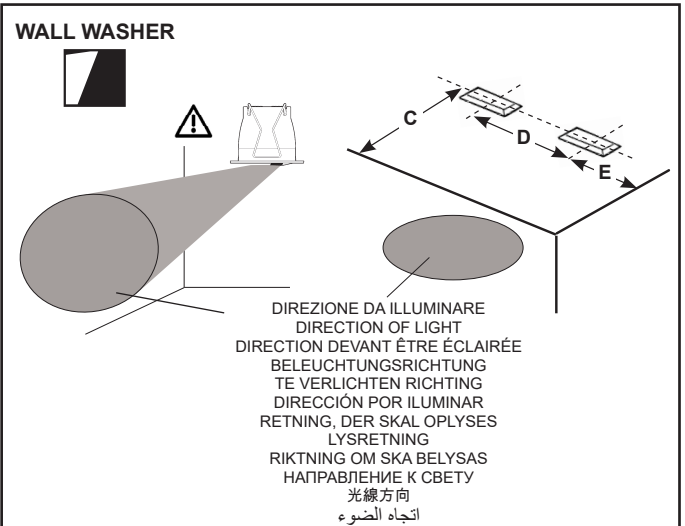
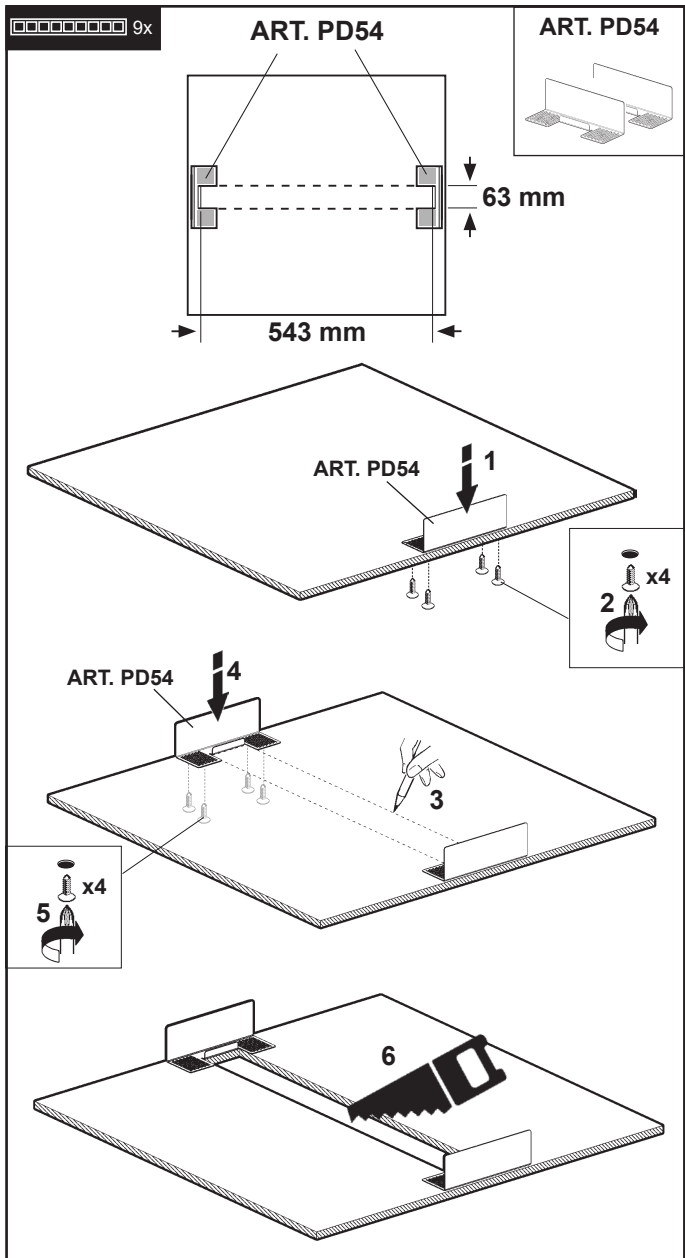
RU При выборе положения для монтажа следует обратиться к проиллюстрированным либо обратиться в компанию iGuzzini

ZH 安装位置请参考图示, 必要时也可联系iGuzzini

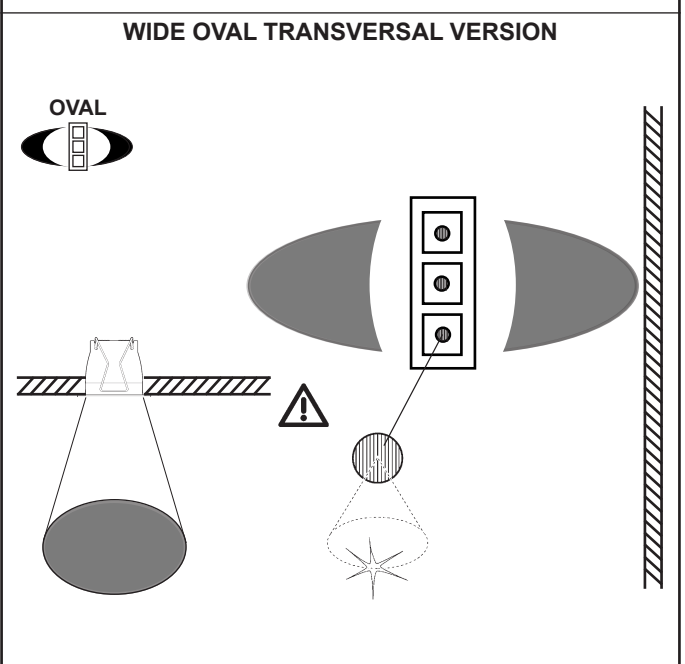
AR في ما يتعلق بأوضاع التركيب، التزم بما هو موضح ومحدد، إذا دعت الضرورة اتصل بـ iGuzzini



ART.	A mm (+2/-0)	B mm (+2/-0)
3x	63 mm	183 mm
6x	63 mm	363 mm
9x	63 mm	543 mm



ART.	C mm	D mm	E mm
3X	1000	1000	500
6X	1000	1200	600
9X	1000	1400	700





X1

DALI



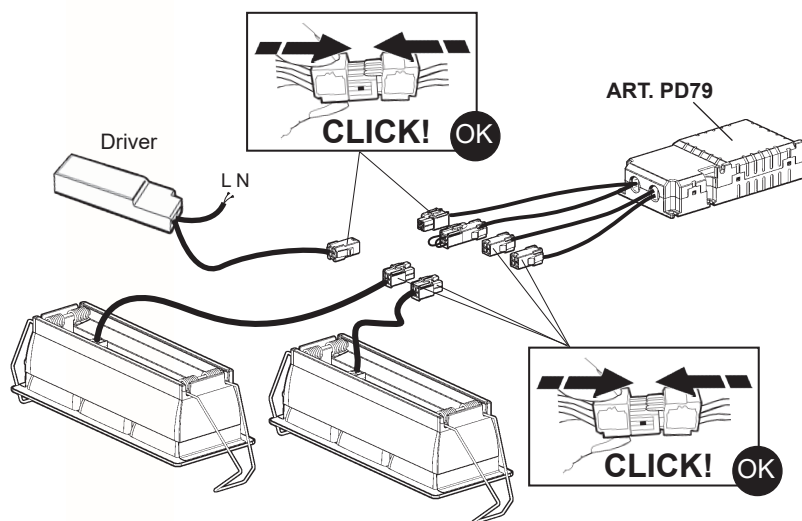
3x

art.	DRIVER
RD01 / RD13 / RG99 / RH11	PD55
RD04 / RD16 / RH02 / RH14	PD58
RD07 / RD19 / RH05 / RH17 / RD88 RD76 / RD77 / RH74 / RH75 / RD94 RD80 / RD81 / RH78 / RH79 / RH86 RE61 / RE65 / RI07 / RI11 / RH92	PD61
RD10 / RD22 / RH08 / RH20 / RD91 RD78 / RD79 / RH76 / RH77 / RD97 RD82 / RD83 / RH80 / RH81 / RH89 RE63 / RE67 / RI09 / RI13 / RH95	PD64
RD25 / RH23	PD67
RD28 / RH26	PD70
RD31 / RD84 / RD85 / RE69 / RE00 RH29 / RH82 / RH83 / RI15 / RH98	PD73
RD34 / RD86 / RH32 / RH84 / RE03 RD87 / RE71 / RH85 / RI17 / RI01	PD76



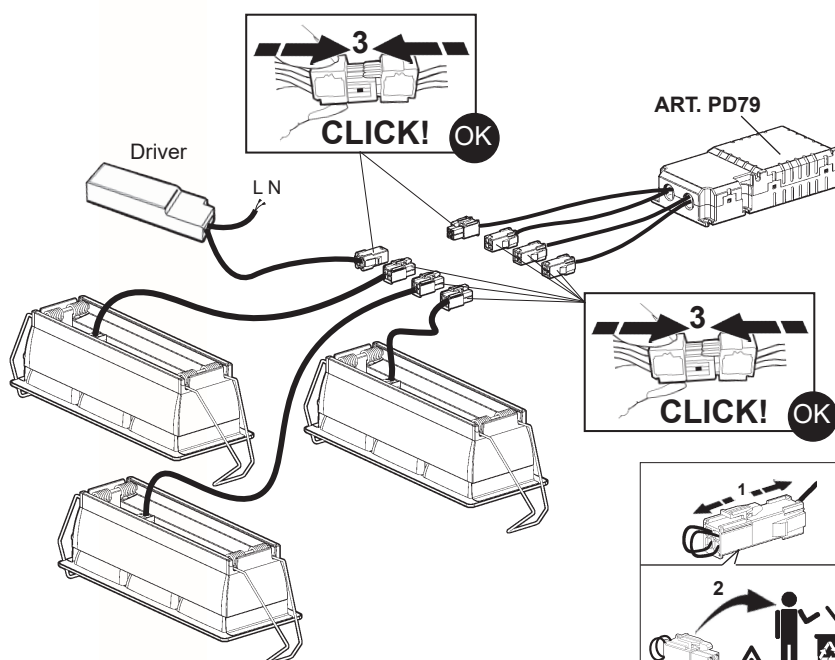
X2

art.	DRIVER
RD01 / RD13 / RG99 / RH11	PD56
RD04 / RD16 / RH02 / RH14	PD59
RD07 / RD19 / RH05 / RH17 / RD88 RD76 / RD77 / RH74 / RH75 / RD94 RD80 / RD81 / RH78 / RH79 / RH86 RE61 / RE65 / RI07 / RI11 / RH92	PD62
RD10 / RD22 / RH08 / RH20 / RD91 RD78 / RD79 / RH76 / RH77 / RD97 RD82 / RD83 / RH80 / RH81 / RH89 RE63 / RE67 / RI09 / RI13 / RH95	PD65
RD25 / RH23	PD68
RD28 / RH26	PD71
RD31 / RD84 / RD85 / RE69 / RE00 RH29 / RH82 / RH83 / RI15 / RH98	PD74
RD34 / RD86 / RH32 / RH84 / RE03 RD87 / RE71 / RH85 / RI17 / RI01	PD77



X3

art.	DRIVER
RD01 / RD13 / RG99 / RH11	PD57
RD04 / RD16 / RH02 / RH14	PD60
RD07 / RD19 / RH05 / RH17 / RD88 RD76 / RD77 / RH74 / RH75 / RD94 RD80 / RD81 / RH78 / RH79 / RH86 RE61 / RE65 / RI07 / RI11 / RH92	PD63
RD10 / RD22 / RH08 / RH20 / RD91 RD78 / RD79 / RH76 / RH77 / RD97 RD82 / RD83 / RH80 / RH81 / RH89 RE63 / RE67 / RI09 / RI13 / RH95	PD66
RD25 / RH23	PD69
RD28 / RH26	PD72
RD31 / RD84 / RD85 / RE69 / RE00 RH29 / RH82 / RH83 / RI15 / RH98	PD75
RD34 / RD86 / RH32 / RH84 / RE03 RD87 / RE71 / RH85 / RI17 / RI01	PD78





X1

TUNABLE WHITE



3x



art.	DRIVER
RD73 / RH71	PE15
RE79 / RI25 / RE06 / RI04	PD83



X2



art.	DRIVER
RD73 / RH71	PE16
RE79 / RI25 / RE06 / RI04	PD84



X3



art.	DRIVER
RD73 / RH71	PE17
RE79 / RI25 / RE06 / RI04	PD85



**IT** Cablare alla rete elettrica l'alimentatore solo dopo aver effettuato il collegamento ai prodotti

**EN** Wire the ballast to the power supply network only once it has been connected to the products

**FR** N'effectuer le câblage du ballast au réseau électrique qu'après avoir effectué le raccordement aux produits

**DE** Schließen Sie das Vorschaltgerät erst nach der Verdrahtung an den Produkten am Stromnetz an.

**ES** Cablear el alimentador a la red eléctrica sólo después de realizar la conexión de los productos.

**NL** Verbind het voorschakelapparaat alleen aan op het elektriciteitsnet nadat u alle producten heeft aangesloten.

**DA** Tilslut først strømforsyningsenheden til strømforsyningsnettet, efter at have foretaget tilslutningen til produkterne.

**NO** Kable transformatoren til el-nettet bare etter at produktene er tilkoblet

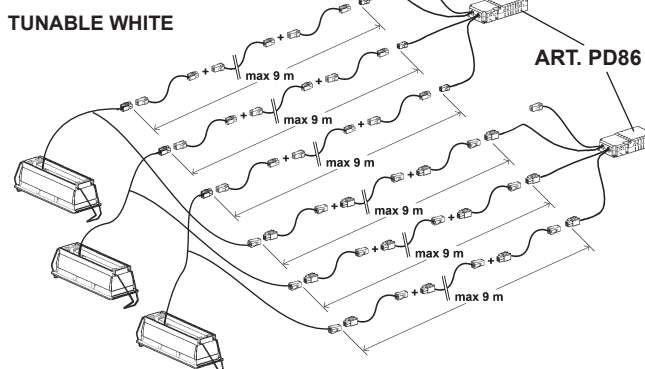
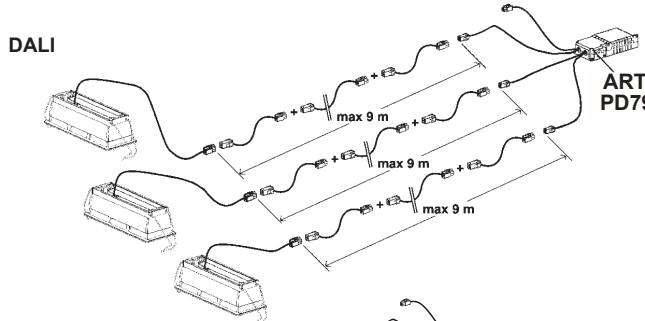
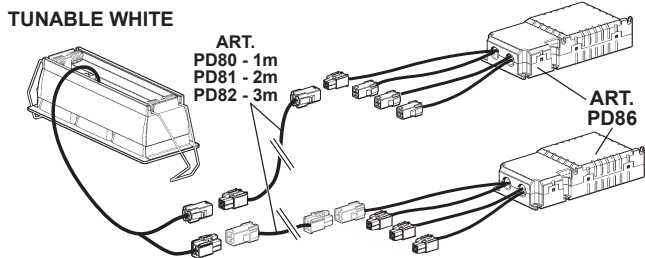
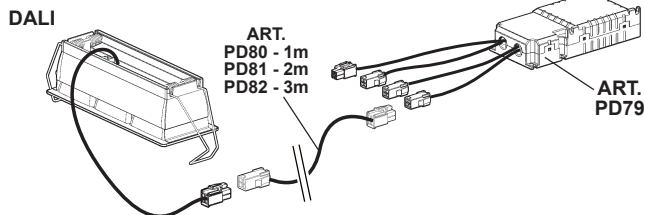
**SV** Anslut strömförsörjningsanordningen till elnätet först efter att anslutningen till produkterna har utförts.

**RU** Подсоединить к электросети блок питания только после подсоединения к приборам.

**ZH** 仅在镇流器连接到产品的时候才将其连接至电源网络

**AR** أوصل المحول بالشبكة الكهربائية فقط بعد توصيل المنتجات.

## EXTENSION CABLE



**IT** L'unità di alimentazione esterna deve essere SELV.

**EN** The external power supply unit must be SELV.

**FR** L'unité d'alimentation externe doit être de type SELV.

**DE** Die externe Versorgungseinheit muss SELV mit.

**NL** De externe voedingseenheid moet een SELV-apparaat zijn.

**ES** La unidad de alimentación exterior ha de ser SELV.

**DA** Den eksterne forsyningsenhed skal være SELV.

**NO** Den eksterne strømforsyningsenheden skal være SELV.

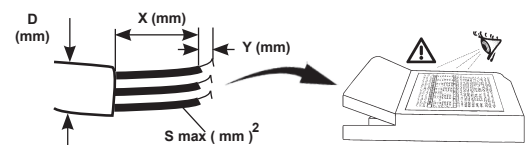
**SV** Den externa matningsenheten ska vara av typen SELV.

**RU** Внешний блок питания должен быть типа SELV с выходным напряжением

**ZH** 外部电源设备应为安全超低电压SELV。

يجب أن تكون وحدة التغذية الخارجية SELV

3x 6x 9x



**IT** Per il collegamento elettrico fare riferimento alla marcatura dell'alimentatore.

**EN** Refer to the marking on the power unit for the electrical connection.

**FR** Pour le raccordement électrique se reporter au marquage du ballast.

**DE** Den Anschluss an das Stromnetz gemäß Kennzeichnung auf dem Vorschaltgerät ausführen.

**NL** Voor de elektrische aansluiting wordt verwezen naar de marking op de stroomvoorziening.

**ES** Para la conexión eléctrica hacer referencia a las informaciones marcadas en el alimentador.

**DA** For elektrisk tilslutning, se strømforsynings mærkning.

**NO** For elektrisk tilkobling, se merking på strømforsyningsenheten.

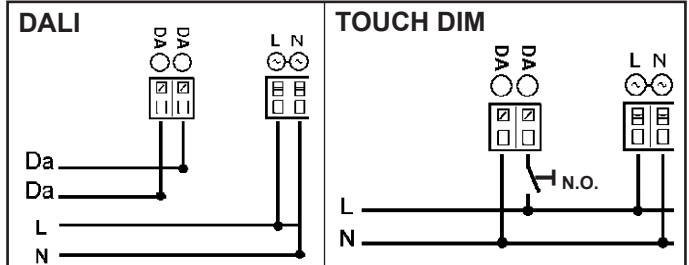
**SV** För elanslutningen se till märkningen på nätdelen.

**RU** Для электрического подключения смотреть маркировку на блоке питания.

**ZH** 连接电线时请参考供电装置上的标记。

**AR** للتوصيل بالكهرباء قم بالرجوع الى العلامة المتواجدة على وحدة التغذية

	S mm <sup>2</sup>	X mm	Y mm	D mm
OSRAM OTI DALI 10/220-240/700 NFC I	0,5 - 1,5	25	7 - 8	3 - 8
OSRAM OTI DALI 15/220-240/1A0 NFC	0,2 - 1,5	30	8 - 9	7 - 11
OSRAM OTI DALI 25W NFC	0,2 - 1,5	30	8 - 9	1,3 - 9
OSRAM OTI DALI 35W NFC	0,2 - 1,5	30	8 - 9	1,3 - 9
PHILIPS XITANIUM 36W	0,75 - 1,5	30 - 40	8 - 9	3 - 8
TRIDONIC LCA17W	0,2 - 1,5	30	8,5 - 9,5	2,2 - 9
TRIDONIC LC20W	0,5 - 2,5	30	10 - 11	6 - 12,2
HELVAR LC45iC DA-100-900	0,5 - 1,5	30 - 40	9	3 - 8



**IT** I dispositivi con cablaggio digitale possono essere dimmerati con dispositivi DALI o con pulsante normalmente aperto (N.O.) da collegare come da schema.

**EN** Devices with digital control gear may be dimmed using DALI devices or a normally-open button (N.O.) to be connected as shown in the diagram.

**FR** Les articles à câblage numérique peuvent fonctionner avec des variateurs à dispositifs DALI ou à bouton poussoir normalement ouvert (N.O.) à relier conformément au schéma.

**DE** Die Geräte mit digitaler Verkabelung können mit Hilfe von DALI-Vorrichtungen oder mit Hilfe eines gemäß Schaltplan anzuschließenden Schließers (N.O.) gedimmt werden.

**NL** De producten met digitale bekabeling kunnen worden gedimd met DALI systemen of met een N.O. (normally open) knop, die moet worden aangesloten volgens schema.

**ES** Los dispositivos con cableado digital pueden regularse con dispositivos DALI o con un interruptor de botón normalmente abierto (N.O.) que se conecta según ilustrado en el esquema.

**DA** Produkter med digital kabelføring kan dæmpes med DALI-anordninger eller med kontakten, som normalt er åben (N.O.) og som skal tilsluttes, som vist.

**NO** Produkter med digitalkabler kan dimmes med DALI-anordninger eller med en normalt åpen (NO) trykkbryter som kobles som vist i koblingsskjema.

**SV** Produkter med digital kabeldragnig kan föräses med dimmer. Detta kan göras med DALI-anordningarna eller med en normalt öppen kontakt (N.O.) som ska anslutas enligt schemat.

**RU** Интенсивность приборов с цифровой проводкой может регулироваться посредством устройств DALI или нормально разомкнутой кнопкой (Н.Р.), подключаемой согласно схеме.

**ZH** 带有数字控制装置的设备可以通过 DALI (数字化可寻址调光接口) 设备或者一个连接方式如图中所示的常开按钮 (N.O.) 进行亮度调节

**AR** يمكن أن يتم تخفيض إضاءة الأجهزة ذات الكابلات الرقمية؛ وذلك عن طريق استخدام أجهزة الإمداد بالطاقة الكهربائية "دالي" (DALI)، أو عن طريق استخدام زر يكون مفتوحاً في وضعه الطبيعي (N.O.)؛ حيث يتم التوصيل كما هو مبين في المخطط.



**IT** Pilotare diversi prodotti DALI tramite pulsante (es: Touch-dim, Switch-dim, Push-dim, Direct-dim, etc.) potrebbe causare dei problemi di sincronizzazione tra gli stessi. È possibile ovviare a questo problema dotandosi di dispositivi aggiuntivi. Per maggiori informazioni vi invitiamo a contattarci direttamente.

**EN** Controlling different DALI products through buttons (e.g.: Touch-dim, Switch-dim, Push-dim, Direct-dim, etc.) may lead to product synchronisation problems. This problem can be overcome by using additional devices. For further information, please contact us directly.

**FR** Piloter plusieurs produits DALI par bouton (ex : Touch-dim, Switch-dim, Push-dim, Direct-dim, etc.) pourrait causer des problèmes de synchronisation entre eux. Ce problème peut être évité en s'équipant de dispositifs supplémentaires. Pour de plus amples renseignements, veuillez nous contacter directement.

**DE** Die Steuerung verschiedener DALI-Produkte mittels Taste (z.B.: Touch-dim, Switch-dim, Push-dim, Direct-dim etc.) kann eventuell zu Synchronisierungsproblemen zwischen diesen führen. Dieses Problem lässt sich durch den Einsatz von zusätzlichen Geräten beheben. Wenn Sie weitere Informationen wünschen, setzen Sie sich bitte direkt mit uns in Verbindung.

**NL** Het besturen van verschillende DALI producten m.b.v. dezelfde knop (bv.: Touch-dim, Switch-dim, Push-dim, Direct-dim, etc.) kan synchronisatieproblemen tussen de producten opleveren. Men kan dit probleem voorkomen door extra systemen aan te sluiten. Voor verdere informatie raden we u aan direct contact met ons op te nemen.

**ES** El mando de varios productos DALI por tecla (ej: Touch-dim, Switch-dim, Push-dim, Direct-dim, etc.) podría causar problemas de sincronización entre ellos. Es posible prevenir este problema utilizando dispositivos adicionales. Para más información, contacte directamente con nosotros.

**DA** Hvis DALI-produkterne styres ved hjælp af knapperne (fx. Touch-dim, Switch-dim, Push-dim, Direct-dim osv.), kan det skabe problemer med synkronisering af samme. Dette problem kan undgås, hvis man køber ekstra enheder. For yderligere oplysninger, kontakt os direkte.

**NO** Å styre ulike DALI-produkter ved hjelp av en trykknappbryter (f.eks. touch-dim, switch-dim, push-dim, direct-dim, osv.) vil kunne føre til problemer med synkroniseringen mellom dem. Dette problemet kan løses ved hjelp av noen tilleggsinnretninger. Ta gjerne kontakt med oss for mer informasjon om dette.

**SV** Styrning av olika DALI-produkter med knapp (t.ex.: Touch-dim, Switch-dim, Push-dim, Direct-dim o.s.v.) kan orsaka synkroniseringsproblem mellan dessa. Detta problem kan åtgärdas med tillägsanordningar. För mer information kan du kontakta oss direkt.

**RU** Управление различными продуктами DALI с помощью кнопки (напр.: Touch-dim, Switch-dim, Push-dim, Direct-dim и пр.) может вызвать проблемы синхронизации между ними. Эту проблему можно устранить путем задействования дополнительных устройств. За получением более подробной информации просим Вас связаться с нами непосредственно.

**ZH** 通过按钮控制不同的 DALI 产品 (例如: 触摸调光、切换调光、按压调光、直接调光等) 可能会导致产品的同步问题。该问题可通过使用其他额外的装置加以克服。如需了解更多信息, 请直接与我们联系。

**AR** يمكن أن يتسبب التحكم في منتجات "دالي" المختلفة عن طريق الأزرار، (مثل الأزرار: "تنش-ديم"، "بوش-ديم"، "دايركت-ديم"، إلخ...)، في حدوث مشاكل تتعلق بعملية التزامن بين هذه الأزرار. وإن كان من الممكن تجنب مثل هذه المشاكل، وذلك عن طريق تزويد بعض الأجهزة الإضافية، ندعوكم للاتصال المباشر بالشركة، وذلك للحصول على أكبر قدر من المعلومات.

	Carico dali / dali load Charge dali (Courant maxi admissible) Dali-last Dali vermogen Carga dali Dali strømstyrke Belastning for "dali" Dali-belastning Макс. Ток системы dali с регуляцией интенсивности света DALI 智能调光系统允许的最大电流 شحنة DALI / جمل DALI	Indirizzi dali Dali addresses Adresses dali Dali-adressen Dali adressen Direcciones dali Dali adresser Adresser til "dali" Dali-adresser Логические адреса системы dali DALI 智能调光系统计算机指定控制参数 عناوين DALI
ART.	1 (2mA)	1

**IT** N.B.: Apparecchi non idonei ad essere coperti di materiale termicamente isolante

**EN** N.B.: Fixtures not suitable to be covered in thermally-insulating material.

**FR** N.B.: Appareils ne pouvant pas être couverts de matériau d'isolation thermique

**DE** N.B.: Geräte nicht geeignet, um mit wärmeisolierendem Material abgedeckt zu werden

**NL** N.B.: Deze apparaten zijn niet geschikt om te worden bedekt met thermisch isolerend materiaal

**ES** NOTA: Aparatos no aptos para ser cubiertos de material térmicamente aislante

**DA** N.B.: Armaturerne må ikke dækkes af varmeisolerende materiale.

**NO** N.B.: Apparatene passer ikke til å dekkes av termoisolerende materialer.

**SV** OBS! Utrustningen får inte täckas över med värmeisolerande material

**RU** Внимание: Приборы непригодны для покрытия термоизоляционным материалом.

**ZH** 灯具不适用隔热材料加以覆盖。

**AR** ملاحظة: أجهزة غير قابلة للتغطية مواد عازلة حرارياً.

**IT** Le prestazioni e la sicurezza dell'apparecchio sono garantite soltanto per oscillazioni della corrente del  $\pm 5\%$  rispetto al valore nominale. La conformità alla norma è garantita soltanto utilizzando gruppi driver iGuzzini (art.: PD55-PD56-PD57-PD58-PD59-PD60-PD61-PD62-PD63-PD64-PD65-PD66-PD67-PD68-PD69-PD70-PD71-PD72-PD73-PD74-PD75-PD76-PD77-PD78-PD83-PD84-PD85-PE15-PE16-PE17). Nel caso di utilizzo di driver diversi, per tutte le informazioni tecniche aggiuntive, contattare la iGuzzini

**EN** The performance level and safety of the lighting fixture are only guaranteed for oscillations of  $\pm 5\%$  in the current, in relation to the nominal value. Conformity with the standard is guaranteed only if iGuzzini driver assemblies (item code PD55-PD56-PD57-PD58-PD59-PD60-PD61-PD62-PD63-PD64-PD65-PD66-PD67-PD68-PD69-PD70-PD71-PD72-PD73-PD74-PD75-PD76-PD77-PD78-PD83-PD84-PD85-PE15-PE16-PE17) are used. When using other drivers, contact iGuzzini for any additional technical information

**FR** Les performances et la sécurité de l'appareil ne sont assurées que pour des oscillations de courant de  $\pm 5\%$  par rapport à la valeur nominale. La conformité à la norme n'est assurée qu'en cas d'utilisation de blocs drivers iGuzzini (réf. : PD55-PD56-PD57-PD58-PD59-PD60-PD61-PD62-PD63-PD64-PD65-PD66-PD67-PD68-PD69-PD70-PD71-PD72-PD73-PD74-PD75-PD76-PD77-PD78-PD83-PD84-PD85-PE15-PE16-PE17). Si vous utilisez des drivers différents, pour toute information technique supplémentaire, veuillez contacter iGuzzini

**DE** Die Leistungen und die Sicherheit des Geräts sind nur für vom Vorschaltgerät abgehende Spannungsschwankungen von  $\pm 5\%$  in Bezug auf den Nennwert gewährleistet. Die Übereinstimmung mit der Vorschrift ist nur mit dem Einsatz von iGuzzini-Drivergruppen (Art.: PD55-PD56-PD57-PD58-PD59-PD60-PD61-PD62-PD63-PD64-PD65-PD66-PD67-PD68-PD69-PD70-PD71-PD72-PD73-PD74-PD75-PD76-PD77-PD78-PD83-PD84-PD85-PE15-PE16-PE17) gewährleistet. Werden andere Treiber verwendet, ist für sämtliche zusätzlichen technischen Informationen iGuzzini zu Rate zu ziehen.

**NL** De prestaties en de veiligheid van het apparaat zijn alleen gegarandeerd voor spanningsvariëaties van  $\pm 5\%$  ten opzichte van de nominale waarde. De conformiteit aan de norm wordt alleen gegarandeerd als u iGuzzini driver groepen gebruikt (art.: PD55-PD56-PD57-PD58-PD59-PD60-PD61-PD62-PD63-PD64-PD65-PD66-PD67-PD68-PD69-PD70-PD71-PD72-PD73-PD74-PD75-PD76-PD77-PD78). En caso de utilización de drivers diferentes, para conocer la información técnica adicional ponerse en contacto con iGuzzini

**ES** Las prestaciones y la seguridad del aparato están garantizada solamente con oscilaciones de la corriente del  $\pm 5\%$  respecto al valor nominal. La conformidad a la norma se garantiza solamente con el uso de grupos driver iGuzzini (art. PD55-PD56-PD57-PD58-PD59-PD60-PD61-PD62-PD63-PD64-PD65-PD66-PD67-PD68-PD69-PD70-PD71-PD72-PD73-PD74-PD75-PD76-PD77-PD78-PD83-PD84-PD85-PE15-PE16-PE17). Voor het gebruik van andere drivers dient u contact op te nemen met iGuzzini voor alle verdere technische informatie

**DA** Armaturets ydelse og sikkerhed kan kun garanteres ved strømsvingning på  $\pm 5\%$  i forhold til den nominelle værdi. Opfyldelse af reglerne garanteres kun ved brug af driverenheder fra iGuzzini (art.: PD55-PD56-PD57-PD58-PD59-PD60-PD61-PD62-PD63-PD64-PD65-PD66-PD67-PD68-PD69-PD70-PD71-PD72-PD73-PD74-PD75-PD76-PD77-PD78-PD83-PD84-PD85-PE15-PE16-PE17). Hvis du anvender forskellige drivere, bedes du kontakte iGuzzini for alle de øvrige tekniske informationer

**NO** Ytelsesnivået og sikkerheten til lysarmaturen kan kun garanteres for svingninger på  $\pm 5\%$  i strømmen, i forhold til nominell verdi. Samsvar med forskriften garanteres bare ved bruk av drivergrupper fra iGuzzini (art.: PD55-PD56-PD57-PD58-PD59-PD60-PD61-PD62-PD63-PD64-PD65-PD66-PD67-PD68-PD69-PD70-PD71-PD72-PD73-PD74-PD75-PD76-PD77-PD78-PD83-PD84-PD85-PE15-PE16-PE17). Ved bruk av forskjellige drivere, ta kontakt med iGuzzini for all ekstra teknisk informasjon. Överensstämmelse med standard garanteras endast genom att använda driverenheter av typ iGuzzini (art.: MW7/MW8). Vid användning av andra driverenheter ber vi att ni kontaktar iGuzzini för vidare teknisk information

**SV** Utrustningens prestanda och säkerhet garanteras endast vid en strömsvängning på  $\pm 5\%$  i förhållande till nominellt värde. Överensstämmelse med standard garanteras endast genom att använda driverenheter av typ iGuzzini (art.: PD55-PD56-PD57-PD58-PD59-PD60-PD61-PD62-PD63-PD64-PD65-PD66-PD67-PD68-PD69-PD70-PD71-PD72-PD73-PD74-PD75-PD76-PD77-PD78-PD83-PD84-PD85-PE15-PE16-PE17). Vid användning av andra driverenheter ber vi att ni kontaktar iGuzzini för vidare teknisk information

**RU** Эксплуатационные качества и безопасность прибора гарантируются только при колебаниях тока  $\pm 5\%$  от номинального значения. Соответствие нормативу гарантируется только при использовании групп драйверов iGuzzini (арт.: PD55-PD56-PD57-PD58-PD59-PD60-PD61-PD62-PD63-PD64-PD65-PD66-PD67-PD68-PD69-PD70-PD71-PD72-PD73-PD74-PD75-PD76-PD77-PD78-PD83-PD84-PD85-PE15-PE16-PE17). Для получения необходимой технической информации при использовании других драйверов свяжитесь с компанией iGuzzini.

**ZH** 只有在电流的额定值 $\pm 5\%$ 的情况下，才能保证装置的使用性能及安全性。只有使用了IGUZZINI的驱动器系列 (PD55-PD56-PD57-PD58-PD59-PD60-PD61-PD62-PD63-PD64-PD65-PD66-PD67-PD68-PD69-PD70-PD71-PD72-PD73-PD74-PD75-PD76-PD77-PD78-PD83-PD84-PD85-PE15-PE16-PE17产品)，产品的合格性才能被保证。如果使用其他驱动器，请联系iGuzzini公司了解所有其他技术信息。

يتم ضمان عمل الجهاز بشكل جيد من خلال تاراج فطية التغذية الخارجة بنسبة  $\pm 5\%$  مقارنة مع القيمة الاسمية.

المطابقة للمعايير مضمونة فقط عند استخدام محولات "iGuzzini" وفقاً (PD55-PD56-PD57-PD58-PD59-PD60-PD61-PD62-PD63-PD64-PD65-PD66-PD67-PD68-PD69-PD70-PD71-PD72-PD73-PD74-PD75-PD76-PD77-PD78-PD83-PD84-PD85-PE15-PE16-PE17) في حالة استخدام برامج تشغيل مختلفة، اتصل ب iGuzzini للحصول على كافة المعلومات الفنية الإضافية.





IT N.B.: Per la sostituzione del LED contattare l'azienda iGuzzini.  
 EN N.B.: For information on LED replacement please contact iGuzzini.  
 FR N.B.: Pour procéder au remplacement de la LED, adressez-vous à la société iGuzzini.  
 DE N.B.: Bezüglich des Austausches der LED kontaktieren Sie bitte die Firma iGuzzini.  
 NL N.B.: Voor het vervangen van de LED neemt u contact op met het bedrijf iGuzzini.  
 ES NOTA: Para sustituir el LED llame a la empresa iGuzzini.  
 DA N.B.: For udskiftning af lysdioden, skal man kontakte iGuzzini.  
 NO N.B.: For informasjon om skifte av LED, vennligst ta kontakt med iGuzzini.  
 SV OBS! För byte av lysdioden, kontakta företaget iGuzzini.  
 RU ПРИМЕЧАНИЕ: Для замены СИДов обращайтесь в компанию iGuzzini.  
 ZH 注意：如需LED更换的信息，请联系iGuzzini

AR تنبيه: لاستبدال الضوء LED اتصل بشركة iGuzzini

CENTRALIZED EMERGENCY				
Art.	Driver Art.	CENTRALIZED EMERGENCY (UPS)	VERSION	FLUSSO - FLUX FLUX - LICHTSTROM LICHTSTROOM - FLUJO FLOW - LYSSTRØM FLÖDE - ПОТОК - 流量 ~ or ---
RD04 - RH02	+ PD58 / PD59 / PD60	✓	.83	739
RD16 - RH14				
RD28 - RH26	+ PD70 / PD71 / PD72			
RD25 - RH23	+ PD67 / PD68 / PD69	✓	.83	747
RD01 - RG99	+ PD55 / PD56 / PD57	✓	.83	755
RD13 - RH11				
RD04 - RH02	+ PD58 / PD59 / PD60	✓	.D8	797
RD16 - RH14				
RD28 - RH26	+ PD70 / PD71 / PD72			
RD25 - RH23	+ PD67 / PD68 / PD69	✓	.D8	805
RD01 - RG99	+ PD55 / PD56 / PD57	✓	.D8	813
RD13 - RH11				
RE71 - RI17	+ PD76 / PD77 / PD78	✓	.83	1330
RE61 - RI07	+ PD61 / PD62 / PD63	✓	.83	1338
RE65 - RI11				
RE69 - RI15	+ PD73 / PD74 / PD75			
RE63 - RI09	+ PD64 / PD65 / PD66	✓	.83	1345
RE67 - RI13				
RD34 - RH32	+ PD76 / PD77 / PD78	✓	.83	1348
RD07 - RH05	+ PD61 / PD62 / PD63	✓	.83	1355
RD19 - RH17				
RD31 - RH29	+ PD73 / PD74 / PD75			
RD10 - RH08	+ PD65 / PD66 / PD67	✓	.83	1363
RD22 - RH20				
RE71 - RI17	+ PD76 / PD77 / PD78	✓	.D8	1400
RE61 - RI07	+ PD61 / PD62 / PD63	✓	.D8	1408
RE65 - RI11				
RE69 - RI15	+ PD73 / PD74 / PD75			
RE63 - RI09	+ PD64 / PD65 / PD66	✓	.D8	1416
RE67 - RI13				
RD34 - RH32	+ PD76 / PD77 / PD78	✓	.D8	1453
RD07 - RH05	+ PD61 / PD62 / PD63	✓	.D8	1461
RD19 - RH17				
RD31 - RH29	+ PD73 / PD74 / PD75			

RD10 - RH08	+ PD65 / PD66 / PD67	✓	.D8	1469
RD22 - RH20				
RD05 - RD17	/	✓	.83	1471
RH00 - RH12	/	✓	.83	1478
RH03 - RH15				
RH24				
RD29 - RH27				
RD02 - RD14	/	✓	.83	1486
RD26				
RD05 - RD17	/	✓	.83	1585
RH00 - RH12	/	✓	.D8	1594
RH03 - RH15				
RH24				
RD29 - RH27				
RD02 - RD14	/	✓	.D8	1602
RD26				
RD06 - RD18	/	✓	.D8	2187
RH04 - RH16	/	✓	.83	2202
RD27 - RH25				
RD30				
RH01 - RH13	/	✓	.83	2210
RH28				
RD03 - RD15	/	✓	.83	2218
RD06 - RD18	/	✓	.83	2357
RH04 - RH16	/	✓	.D8	2374
RD27 - RH25				
RD30				
RH01 - RH13	/	✓	.D8	2382
RH28				
RD03 - RD15	/	✓	.D8	2390
RE62 - RI08	/	✓	.83	2698
RE66 - RI12				
RE70 - RI16	/	✓	.83	2706
RE64 - RI10	/	✓	.83	2713
RE68 - RI14				
RE72 - RI18				
RD08 - RI06	/	✓	.83	2734
RD20 - RH18				
RD32 - RH30	/	✓	.83	2741
RD11 - RH09	/	✓	.83	2749
RD23 - RH21				
RD35 - RH33				
RE62 - RI08	/	✓	.D8	2840
RE66 - RI12				
RE70 - RI16	/	✓	.D8	2848
RE64 - RI10	/	✓	.D8	2856
RE68 - RI14				
RE72 - RI18				
RD08 - RH06	/	✓	.D8	2947
RD20 - RH18				
RD32 - RH30	/	✓	.D8	2955
RD11 - RH09	/	✓	.D8	2963
RD23 - RH21				
RD35 - RH33				
RD09 - RH07	/	✓	.83	4120
RD21 - RH19				
RD33 - RH31				
RD36 - RH34				
RD12 - RH10	/	✓	.83	4127
RD24 - RH22				
RE03	/	✓	.83	1234
RD88 - RD94	/	✓	.83	1241
RE00				
RD91 - RD97	/	✓	.83	1248
RE03.D8	/	✓	.D8	1339
RD88 - RD94	/	✓	.D8	1346
RE00				
RD91 - RD97	/	✓	.D8	1354
RD89 - RD95	/	✓	.83	2503
RE01	/	✓	.83	2510
RD92 - RD98	/	✓	.83	2517
RE04				
RD89 - RD95	/	✓	.D8	2716
RE01	/	✓	.D8	2723
RD92 - RD98	/	✓	.D8	2731
RE04				
RD90 - RD96	/	✓	.83	3772
RE02 - RE05				
RD93 - RD99	/	✓	.83	3779
RD90 - RD96	/	✓	.D8	4093
RE02 - RE05				
RD93 - RD99	/	✓	.D8	4100
RD09 - RH07	/	✓	.D8	4441
RD21 - RH19				
RD33 - RH31				
RD36 - RH34				
RD12 - RH10	/	✓	.D8	4449
RD24 - RH22				
RD76 - RH74	+ PD61 / PD62 / PD63	✓	.D8	1338
RD77 - RH75				
RD80 - RH78				
RD81 - RH79				
RD84 - RH82	+ PD73 / PD74 / PD75			
RD85 - RH83				
RD76 - RH74	+ PD61 / PD62 / PD63	✓	.83	1179
RD77 - RH75				
RD80 - RH78				
RD81 - RH79				
RD84 - RH82	+ PD73 / PD74 / PD75			
RD85 - RH83				
RD78 - RH76	+ PD65 / PD66 / PD67	✓	.D8	1345
RD79 - RH77				
RD82 - RH80				
RD83 - RH81				
RD78 - RH76	+ PD65 / PD66 / PD67	✓	.83	1186
RD79 - RH77				
RD82 - RH80				
RD83 - RH81				

RD86 - RH84	+ PD76 / PD77 / PD78	✓	.D8	1330
RD87 - RH85				
RD86 - RH84	+ PD76 / PD77 / PD78	✓	.83	1173
RD87 - RH85				



Apparecchio ad alimentazione centralizzata  
Device with centralised power supply device  
Appareil à alimentation centralisée  
Leuchte mit zentraler Stromversorgung  
Apparaat met centrale voeding  
Luminaria con alimentación centralizada  
Centralforsynet apparat  
Apparat med sentralisert strømforsyning  
Apparat med centralstyrd strömtillförsel  
Устройство с централизованным питанием  
集中式供电设备

جهاز بتغذية مركزة

Funzionamento permanente  
Permanent operation  
Fonctionnement permanent  
Permanente beleuchtung  
Funktionering permanent  
Funcionamiento permanente  
Permanent funktion  
Permanent drift  
Ständig drift  
Permanent bruk  
Permanent funktion  
Постоянный режим работы  
持续开着  
تشغيل دائم

Autonomia emergenza.  
Emergency autonomy.  
Autonomie éclairage secours.  
Im notfall autonom  
Autonomie emergency  
Autonomia emergència.  
Autonom nødbelysning  
Nødstyring.  
Räckvidd nödläge.  
Автономность ибп.  
应急自主  
الاستقلالية عند الطوارئ



(\*)

Compilare il campo con i minuti di autonomia (10 - 60 - 120 - 180)  
Fill in the field with the autonomy time in minutes (10 - 60 - 120 - 180)  
Renseigner le champ avec le temps d'autonomie en minutes (10 - 60 - 120 - 180)  
Das Feld mit der Batterielaufzeit in Minuten ausfüllen (10 - 60 - 120 - 180)  
Geef het aantal minuten brandduur (10 - 60 - 120 - 180) aan op het veld  
Rellenar el campo con los minutos de autonomía (10 - 60 - 120 - 180)  
Udfyld feltet med autonomi i minutter (10 - 60 - 120 - 180)  
Fyll ut feltet med minutter i autonomi (10 - 60 - 120 - 180)  
Fyll i fältet med antal minuter med batteridrift (10 - 60 - 120 - 180)  
Введите в поле время автономной работы в минутах (10 - 60 - 120 - 180)  
在字段中填写自动管理的分钟数 (10 - 60 - 120 - 180)  
قم بملء الخانة بـ 10 - 60 - 120 - 180

IT COMPILARE IL CAMPO CON LE SEGUENTI LETTERE PER INDICARE LE CARATTERISTICHE DELL'EMERGENZA.

- A - Comprende un dispositivo di prova.
- B - Comprende un dispositivo per il modo di riposo a distanza.
- C - comprende un dispositivo per il modo di inibizione.
- D - Apparecchio per aree ad alto rischio.
- E - Con lampada e/o batteria non sostituibile/e.
- F - Unità di alimentazione per la prova automatica conforme alla IEC 61347-2-7, contrassegnata EI-T.
- G - Segnale di sicurezza illuminato internamente.

EN FILL IN THE FIELD WITH THE RELEVANT EMERGENCY CHARACTERISTICS USING THE LETTERS BELOW.

- A - Includes a test device.
- B - Includes a device for a remote idle mode.
- C - Includes a device for the inhibition mode.
- D - Device for high risk areas.
- E - With a non-replaceable lamp and/or battery.
- F - Automatic test power supply unit that complies with IEC 61347-2-7, marked EI-T.
- G - Internally lit safety signal.

FR RENSEIGNER LE CHAMP AVEC LES LETTRES CI-APRÈS POUR INDIQUER LES CARACTÉRISTIQUES DE L'URGENCE.

- A - Comprend un dispositif d'essai.
- B - Comprend un dispositif pour le mode de repos en déporté.
- C - Comprend un dispositif pour le mode de blocage.
- D - Appareil pour zones à haut risque.
- E - Avec ampoule et/ou pile non remplaçable(s).
- F - Unité d'alimentation pour l'essai automatique conforme à norme CEI 61347-2-7, marquée EI-T.
- G - Signal de sécurité allumé à l'intérieur.

DE DAS FELD MIT DEN FOLGENDEN BUCHSTABEN AUSFÜLLEN, UM DIE MERKMALE DER NOTBELEUCHTUNG ANZUGEBEN.

- A - Beinhaltet eine Prüfvorrichtung.
- B - Beinhaltet eine Vorrichtung für den Remote-Ruhemodus.
- C - Beinhaltet eine Vorrichtung zum Abschaltmodus.
- D - Vorrichtung für Hochrisiko-Bereiche.
- E - Mit nicht auswechselbarer Lampe und/oder Batterie.
- F - Versorgungseinheit für die automatische Testdurchführung konform zu IEC 61347-2-7 unter der Kennzeichnung EI-T.
- G - Sicherheitskennzeichnung innen beleuchtet.

NL GEEF DE EIGENSCHAPPEN VAN DE NOODVERLICHTING AAN DOOR DE ONDERSTAANDE LETTERS OP HET VELD IN TE VOEREN.

- A - Bevat een testapparaat.
- B - Bevat een apparaat voor de rustmodus op afstand.
- C - Bevat een apparaat voor de blokkeermodus.
- D - Apparaat voor ruimtes waar een groot risico heerst.
- E - Met een lamp en/of batterij die niet vervangen kan worden.
- F - Voorschakelunit voor de automatische test overeenkomstig IEC 61347-2-7, voorzien van de markering EI-T.
- G - Intern verlicht veiligheidssignaal.

ES RELLENAR EL CAMPO CON LAS SIGUIENTES LETRAS PARA INDICAR LAS CARACTERÍSTICAS DE LA EMERGENCIA.

- A - Incluye un dispositivo de prueba.
- B - Incluye un dispositivo para el modo de reposo a distancia.
- C - Incluye un dispositivo para el modo de inhibición.
- D - Luminaria para áreas de alto riesgo.
- E - Con lámpara y/o batería no sustituible/s.
- F - Unidad de alimentación para la prueba automática conforme a la norma IEC 61347-2-7, con marca EI-T.
- G - Señal de seguridad iluminada internamente.

DA UDFYLD FELTET MED DE FØLGENDE BOGSTAVER, FOR AT ANGIVE NØDSTILSTANDENS EGENS KABER.

- A - Omfatter en prøveanordning.
- B - Omfatter en anordning til fjernstyret hviletilstand.
- C - Omfatter en anordning til hæmningstilstand.
- D - Apparat til højrisikoområder.
- E - Med pære og/eller batteri som ikke kan udskiftes.
- F - Forsyningsenhed til den automatiske prøve i overensstemmelse med IEC 61347-2-7, markeret EI-T.
- G - Internt belyst sikkerhedssignal.

NO FYLL UT FELTET MED BOKSTAVENE UNDER FOR Å ANGI NØDEGENSKAPER.

- A - Inkluderer en testinnretning.
- B - Inkluderer en innretning for fjernstyrt hvilemodus.
- C - Inkluderer en innretning for hindringsmodus.
- D - Apparat for områder med høy risiko.
- E - Med lamper og/eller batteri som ikke kan skiftes ut.
- F - Strømforsyningsenhet for automatisk test i samsvar med IEC 61347-2-7, merket EI-T.
- G - Sikkerhetsvarsel belyst intern.

SV FYLL I FÄLTET MED NEDANSTÄENDE BOKSTÄVER FÖR ATT ANGE NÖDBELYSNINGENS SPECIFIKATIONER.

- A - Omfattar en testutrustning
- B - Omfattar en utrustning för fjärrstyrt viloläge.
- C - omfattar en utrustning för blockeringsläge.
- D - Apparat avsedd för högriskområden.
- E - Försedd med icke utbytbar lampa och/eller icke utbytbar batteri.
- F - Strömförsörjningsenhet för automatisk test i överensstämmelse med IEC 61347-2-7, märkt med EI-T.
- G - Invändigt upplyst säkerhetsskylt

RU ВВЕДИТЕ В ПОЛЕ ЛИТЕРЫ НИЖЕ ДЛЯ УКАЗАНИЯ ХАРАКТЕРИСТИКИ АВАРИЙНОЙ СИТУАЦИИ.

- A - Включает испытательное устройство.
- B - Включает устройство для дистанционного переключения в дежурный режим.
- C - Включает блокировочное устройство.
- D - Устройство для зон высокого риска
- E - С заменяемой лампой и/или батареей.
- F - Блок питания для автоматических испытаний в соотв. с МЭК 61347-2-7 с маркировкой EI-T.
- G - Сигнализация загорается внутри.

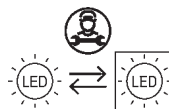
ZH 在字段中填写以下字母，以指出紧急情况的特征。

- A - 包括测试装置。
- B - 包括用于远程睡眠模式的装置。
- C - 包括用于抑制模式的装置。
- D - 高风险区域的设备。
- E - 带有可更换的灯泡和/或电池。
- F - 符合IEC 61347-2-7标准的用于自动测试的电源装置，用EI-T标示。
- G - 内部照明安全信号。

قم بملء الخانة بالأحرف التالية للإشارة عن مواصفات الطوارئ.

- A- يشمل جهاز تجربة.
- B - يشمل جهاز لنمط الاستراحة عن بعد
- C - يشمل جهاز لنمط الحجز أو المنع.
- D - جهاز لأماكن عالية الخطور
- E - مع مصباح و / أو بطارية غير قابل / قابلة للاستبدال
- F - وحدة تغذية للتجربة الأوتوماتيكية تتوافق مع التوجيه الأوروبي IEC 61347-2-7 ، بعلامة EI-T.
- G - إشارة السلامة مضاءة داخليا

AR



ART. RD01 - RD04 - RD07 - RD10 - RD13 - RD16 - RD19 - RD22  
RD25 - RD28 - RD31 - RD34 - RD73 - RD76 - RD77 - RD78 - RD79  
RD80 - RD81 - RD82 - RD83 - RD84 - RD85 - RD86 - RD87  
RD88 - RD91 - RD94 - RD97 - RE00 - RE03 - RE06 - RE61 - RE63  
RE65 - RE67 - RE69 - RE71 - RE79 - RG99 - RH02 - RH05 - RH08  
RH11 - RH14 - RH17 - RH20 - RH23 - RH26 - RH29 - RH32 - RH71  
RH74 - RH75 - RH76 - RH77 - RH78 - RH79 - RH80 - RH81 - RH82  
RH83 - RH84 - RH85 - RH86 - RH89 - RH92 - RH95 - RH98 - RH101  
RI04 - RI07 - RI09 - RI11 - RI13 - RI15 - RI17 - RI25

ART. RD02 - RD03 - RD05 - RD06 - RD08 - RD09 - RD11 - RD12  
RD14 - RD15 - RD17 - RD18 - RD20 - RD21 - RD23 - RD24 - RD26  
RD27 - RD29 - RD30 - RD32 - RD33 - RD35 - RD36 - RD74 - RD75 - RD89 - RD90  
RD92 - RD93 - RD95 - RD96 - RD98 - RD99 - RE01 - RE02 - RE04  
RE05 - RE07 - RE08 - RE62 - RE64 - RE66 - RE68 - RE70 - RE72 - RE80  
RH00 - RH01 - RH03 - RH04 - RH06 - RH07 - RH09 - RH10 - RH12 - RH13 - RH15  
RH16 - RH18 - RH19 - RH21 - RH22 - RH24 - RH25 - RH27 - RH28 - RH30 - RH31  
RH33 - RH34 - RH72 - RH73 - RH87 - RH88 - RH90 - RH91 - RH93 - RH94 - RH96  
RH97 - RH99 - RI00 - RI02 - RI03 - RI05 - RI06 - RI08 - RI10 - RI12 - RI14 - RI16  
RI18 - RI26



Headquarters iGuzzini illuminazione spa  
via Mariano Guzzini, 37 - 62019 Recanati Italy



	Tensione led Led voltage Tension led Led spannung Led spanning Tensión led led spænding Spenning led Led spänning Led Напряжение 引领电压 دهج LED	Corrente Alimentazione Power Supply current Courant Alimentation Einspeisung Strom Stroomvoorzorging Stroom Corriente Alimentacion Strømforsyning strøm Strømforsyning spenning Elförsörjning ström ЭЛЕКТРОПИТАНИЕ ток 电源电流 تيلا احوط	corrente assorbita absorbed current courant absorbé Stromaufnahme stroomopname corriente absorbida absorberet strøm absorbert strøm tillford ström поглощаемая мощность 电源电流 صتمملا راييتلا	fattore di potenza power factor facteur de puissance Leistungsfaktor vermogensfactor factor de potencia effektfaktor effektfaktor effektfaktor фактор мощности 功率因数 تردقلا لمداع	Uout massima del driver remoto Max remote driver Uout Uout maximum du driver déporté Max Uout Remote Driver Maximale Uout van remote driver Uout máxima del controlador remoto Maksimalt Uout for fjern driver Maks Uout ekstern driver Max Uout fjärrstyrd drivenhet Максимальное значение Uвых. дистанционного драйвера 远程驱动器的最大输出电压 جمانرب نم عصقلا دحل دي عيلا لي عشتلا
ART.	(Vf)	(A)	(A)	λ	(V)
RD01 - RG99	33,6	145	-	-	60
RD02 - RH00	-	-	0,051	0,925	
RD03 - RH01	-	-	0,07	0,972	
RD04 - RH02	33,6	170	-	-	60
RD05 - RH03	-	-	0,058	0,955	
RD06 - RH04	-	-	0,082	0,983	
RD07 - RE61 - RD76 - RD77 - RH05 - RI07 - RH74 - RH75 RH86 - RH92 - RD88 - RD94	33,6	270	-	-	60
RD08 - RE62 - RH06 - RI08 - RH87 - RD89	-	-	0,091	0,973	
RD09 - RH07 - RH88 - RD90	-	-	0,132	0,987	
RD10 - RE63 - RD78 - RD79 - RH08 - RI09 - RH76 - RH77 RD91 - RD97 - RH89 - RH95	33,6	330	-	-	60
RD11 - RE64 - RH09 - RI10 - RD92 - RH90	-	-	0,108	0,981	
RD12 - RH10 - RD93 - RH91	-	-	0,161	0,992	
RD13 - RH11	33,6	145	-	-	60
RD14 - RH12	-	-	0,051	0,925	
RD15 - RH13	-	-	0,07	0,972	
RD16 - RH14	33,6	170	-	-	60
RD17 - RH15	-	-	0,058	0,955	
RD18 - RH16	-	-	0,082	0,983	
RD19 - RE65 - RD80 - RD81 - RH17 - RI11 - RH78 - RH79	33,6	270	-	-	60
RD20 - RE66 - RH18 - RI12 - RD95 - RH93	-	-	0,091	0,973	
RD21 - RH19 - RD96 - RH94	-	-	0,132	0,987	
RD22 - RE67 - RD82 - RD83 - RH20 - RI13 - RH80 - RH81	33,6	330	-	-	60
RD23 - RE68 - RH21 - RI14 - RD98 - RH96	-	-	0,108	0,981	
RD24 - RH22 - RD99 - RH97	-	-	0,161	0,992	
RD25 - RH23	33,6	135	-	-	60
RD26 - RH24	-	-	0,049	0,914	
RD27 - RH25	-	-	0,066	0,968	
RD28 - RH26	33,6	160	-	-	60
RD29 - RH27	-	-	0,056	0,93	
RD30 - RH28	-	-	0,078	0,979	
RD31 - RE69 - RD84 - RD85 - RH29 - RI15 - RH82 - RH83 RH98 - RE00	33,6	255	-	-	60
RD32 - RE70 - RH30 - RI16 - RE01 - RH99	-	-	0,085	0,982	
RD33 - RH31 - RE02 - RI00	-	-	0,125	0,986	
RD34 - RE71 - RD86 - RD87 - RH32 - RI17 - RH84 - RH85 RI01 - RE03	33,6	305	-	-	60
RD35 - RE72 - RH33 - RI18 - RE04 - RI02	-	-	0,102	0,976	
RD36 - RH34 - RE05 - RI03	-	-	0,15	0,991	
RD73 - RH71	34,08	170	-	-	60
RD74 - RH72	-	-	0,076	0,844	
RD75 - RH73	-	-	0,098	0,887	
RE79 - RI25 - RE06 - RI04	34,08	300	-	-	60
RE80 - RI26 - RE07 - RI05	-	-	0,118	0,912	
RE08 - RI06	-	-	0,165	0,945	

IT	Il modulo LED garantisce una distanza di sicurezza per una Uout max (vedi tabella)
EN	The LED module guarantees a safety distance for a max Uout (see table)
FR	Le module LED garantit une distance de sécurité pour une Uout max (voir tableau)
DE	Das LED-Modul garantiert einen Sicherheitsabstand für einen max. Uout von (s. Tabelle)
NL	De ledmodule waarborgt een veilige afstand voor max. Uout (zie tabel)
ES	El módulo LED asegura una distancia de seguridad para una Uout máx. (ver la tabla)
DA	Lysdiodemodulet garanterer en sikkerhedsafstand for en max Uout (se tabel)
NO	LED-modulene garanterer en sikkerhetsavstand for en maks. Uout (se tabell)
SV	LED-modulen säkerställer ett säkert avstånd för ett maximalt Uout-värde på (se tabellen)
RU	Светодиодный модуль обеспечивает безопасное расстояние для максимального значения Uвых (см. табл.)
ZH	LED模块可保证最大输出电压的安全距离 (见表格)
AR	تضمن وحدة LED مسافة أمان لـ Uout max (انظر الجدول)

IT	Tra i conduttori di alimentazione e quelli di controllo è garantito un isolamento fondamentale.
EN	Insulation is guaranteed between the power supply wires and the control wires basic.
FR	Entre les conducteurs d'alimentation et les conducteurs de commande, une isolation est garantie fondamentale.
DE	Zwischen den Versorgungs- und Steuerungsleitern ist eine Isolierung Basis gewährleistet.
NL	Tussen de geleiders van de voeding en de controle wordt een isolatie gewaarborgd fundamenteel.
ES	Entre los conductores de alimentación y los de control está garantizado el aislamiento fundamental.
DA	Der er garanteret en isolering grundlæggende imellem forsyningslederne og styrelederne.
NO	Det garanteres en isolering fundamental mellom strømledene og kontrollledene.
SV	Det garanteras isolering grundläggande mellan matningsledare och kontrollkablar.
RU	Гарантируется развязка цепей питания и управления фундаментальная.
ZH	电源线和控制线之间有绝缘保证基本。
AR	يتم ضمان العزل بين موصلات التغذية بالطاقة وموصلات التحكم المزدوج



- I** Istruzioni per le operazioni di servizio per l'apparecchio di illuminazione  
**GB** Instructions on luminare service operations  
**F** Instructions pour les opérations de service du luminaire  
**D** Wartungsanleitung für die Leuchte  
**NL** Instructies voor de onderhoudsoperaties op de verlichtingsarmatuur  
**E** Instrucciones para las operaciones de servicio del aparato de alumbrado  
**DK** Anvisninger i serviceindgreb på belysningsarmatur  
**N** Anvisninger for betjening av lysapparatet  
**S** Instruktioner för användning av belysningsanordningen  
**RUS** Инструкции по эксплуатации осветительного прибора  
**CN** 照明装置检修操作说明

**Sostituire la lampada parzialmente esausta**  
 Replace the partly exhausted lamp  
 Remplacer la lampe partiellement épuisée  
 Die teilweise erschöpfte Lampe austauschen  
 Vervang de gedeeltelijk lege lamp  
 Sustituir la lámpara parcialmente agotada  
 Udskift den delvist udtjente pære  
 Skifte ut den delvis utbrente lyspæren  
 Byt ut den delvis förbrukade lampan  
 Замена частично отработавшей лампочки  
 更换部分老化的灯泡



**Spegnimento**  
 Switch it off  
 Extinction  
 Ausschaltung  
 Uitschakeling  
 Apagado  
 Slukning  
 Slukking  
 Släckning  
 Выключение  
 关灯

**Interrompere l'alimentazione dell'apparecchio**  
 Cut the power supply to the luminaire  
 Couper l'alimentation du luminaire  
 Stromversorgung der Leuchte unterbrechen  
 Onderbreuk de voeding van het apparaat  
 Interrumpir la alimentación del aparato  
 Afbryd armaturets strømforsyning  
 Avbryte strømtilførselen til apparatet  
 Koppla från anordningens strömförsörjning  
 Отключить электропитание прибора  
 中断装置供电



**Aprire l'apparecchio**  
 Open the fixture  
 Ouvrir le luminaire  
 Das Gerät öffnen  
 Open het apparaat  
 Abrir el aparato  
 Åbn armaturet  
 Åpne apparatet  
 Öppna anordningen  
 Раскрыть прибор  
 打开装置



**Rimuovere la lampada esausta**  
 Remove the exhausted lamp  
 Retirer la lampe épuisée  
 Die alte Lampe entnehmen  
 Verwijder de lege lamp  
 Quitar la lámpara agotada  
 Tag den udtjente pære ud  
 Fjerne den utbrente lyspæren  
 Ta bort den förbrukade lampan  
 Вынуть старую лампочку  
 取出老化的灯泡

**Portarla in un centro di riciclaggio**  
 Carry it to a recycling centre  
 La porter dans une déchetterie pour son recyclage  
 Ordnungsgemäß entsorgen  
 Breng de lamp naar een recyclingcentrum  
 Llevarla a un centro de reciclaje  
 Aflever den på en genbrugsstation  
 Lever den til en miljøstasjon  
 Lämna in den till en återvinningsanläggning  
 Сдать ее в пункт приема утильсырья  
 将其送往回收中心



**Inserire la nuova lampada**  
 Introduce the new lamp  
 Installer la lampe neuve  
 Die neue Lampe einsetzen  
 Doe de nieuwe lamp op zijn plek  
 Montar la nueva lámpara  
 Sæt den nye pære i  
 Sette i den nye pæren  
 Sätt i den nya lampan  
 Вставить новую лампочку  
 装入新灯泡

**Inserire la nuova lampada nel portalampada**  
 Fit the new lamp into the socket  
 Installer la nouvelle lampe dans le support de lampe  
 Die neue Lampe in den Sockel einsetzen  
 Doe de nieuwe lamp in de lamphouder  
 Montar la nueva lámpara en el portalámpara  
 Sæt den nye pære i fatningen  
 Sette den nye pæren inn i lampeholderen  
 Sätt i den nya lampan i lamphållaren  
 Вставить новую лампочку в патрон  
 将新灯泡插入灯泡架中



**Riposizionare ottica**  
 Re-place the optic  
 Remettre l'optique à sa place  
 Die Optik wieder einsetzen  
 Doe de optiek weer op zijn plaats  
 Volver a montar la óptica  
 Sæt den optiske enhed på plads  
 Innstille linsen  
 Flytta om optiken  
 Отрегулировать линзы  
 重新定位光头



**Effettuare prova di funzionamento**  
 Perform operative test  
 Procéder à un essai de fonctionnement  
 Eine Funktionsprüfung durchführen  
 Controleer de correcte werking  
 Hacer una prueba de funcionamiento  
 Afprøv funktionen  
 Prove om den fungerer  
 Utför funktionstest  
 Выполнить проверку исправности работы  
 执行功能测试



<p><b>I</b> Istruzioni per la pulizia dell'apparecchio di illuminazione  <b>GB</b> Instructions on luminaire cleaning operations  <b>F</b> Instructions pour le nettoyage du luminaire  <b>D</b> Anweisungen zur Reinigung der Leuchte  <b>NL</b> Instructies voor de reiniging van de verlichtingsarmatuur  <b>E</b> Instrucciones para limpiar el aparato de alumbrado  <b>DK</b> Anvisninger i rengøring af belysningsarmaturet  <b>N</b> Anvisninger for rengjøring av lysapparatet  <b>S</b> Instruktioner för rengöring av belysningsanordningen  <b>RUS</b> Инструкции по чистке осветительного прибора  <b>CN</b> 照明装置清洁说明</p>			
<p>Pulire l'apparecchio Clean the fixture Nettoyer le luminaire Das Gerät reinigen Reinig het apparaat Limpiar el aparato Rengør armaturet Rengjøre apparatet Rengör anordningen Чистка прибора 清洁装置</p> 	<p>Spegnimento Switch it off Extinction Ausschaltung Uitschakeling Apagado Slukning Slukking Släckning Выключение 关灯</p> <p>Interrompere l'alimentazione dell'apparecchio Cut the power supply to the luminaire Couper l'alimentation du luminaire Stromversorgung der Leuchte unterbrechen Onderbreek de voeding van het apparaat Interrumpir la alimentación del aparato Afbryd armaturets strømforsyning Avbryt strømtilførselen til apparatet Koppla från anordningens strömförsörjning Отключить электропитание прибора 中断装置供电</p> 	<p>Spolverare l'ottica esterna Remove dust from the external optic Dépoussiérer l'optique extérieure Die externe Optik abstauben Stof de externe optiek af Quitar el polvo de la óptica exterior Tør støvet af den udvendige optiske enhed Fjerne støv fra den eksterne lysenheden Damma av den yttre optiken Вытереть пыль с внешней стороны линз 为外侧光头掸尘</p> 	<p>Lavare l'ottica esterna Wash the external optic Laver l'optique extérieure Die externe Optik waschen Was de externe optiek Lavar la óptica exterior Vask den udvendige optiske enhed Vaske den eksterne lysenheden Rengör den yttre optiken Вымыть линзы с внешней стороны 清洁外光头</p> 
<p>Rimuovere l'ottica Remove the optic Retirer l'optique Die Optik abnehmen Verwijder de optiek Quitar la óptica Tag den optiske enhed af Fjerne lysenheden Ta bort optiken Снять линзы 取下光头</p> 	<p>Pulire la parte interna dell'apparecchio di illuminazione Clean the inside of the fixture Nettoyer l'intérieur du luminaire Die Innenseite der Leuchte reinigen Reinig de binnenzijde van de verlichtingsarmatuur Limpiar el interior del aparato de alumbrado Rengør belysningsarmaturets indvendige dele Rengjøre lysapparatet innvendig Rengör belysningsanordningen invändigt Протереть осветительный прибор изнутри 清洁照明装置内部</p> 	<p>Riposizionare ottica Re-place the optic Remettre l'optique à sa place Die Optik wieder einsetzen Doe de optiek weer op zijn plaats Volver a montar la óptica Sæt den optiske enhed på plads Innstill linsen Flytta om optiken Отрегулировать линзы 重新定位光头</p> 	<p>Effettuare prova di funzionamento Perform operative test Procéder à un essai de fonctionnement Eine Funktionsprüfung durchführen Controleer de correcte werking Hacer una prueba de funcionamiento Afprov funktionen Prøve om den fungerer Utför funktionstest Выполнить проверку исправности работы 执行功能测试</p> 



<p><b>I Istruzioni per il fine vita e lo smaltimento dei componenti</b>  <b>GB Instructions on end-of-life and component disposal</b>  <b>F Instructions pour la gestion des composants en fin de vie et leur mise au rebut</b>  <b>D Anweisungen zur Entsorgung der Leuchtenkomponenten</b>  <b>NL Instructies voor het verwijderen van de armatuur en het recyclen van de onderdelen</b>  <b>E Instrucciones para el final de vida y la eliminación los componentes</b>  <b>DK Anvisninger i udtjent armatur og bortskaffelse af komponenter</b>  <b>N Anvisninger for endt levetid og avfallsbehandling av delene</b>  <b>S Instruktioner vid bortskaffning och kassering av komponenter</b>  <b>RUS Инструкции по утилизации прибора и его комплектующих по окончании его срока службы</b>  <b>CN 寿命期结束与零件废弃处置说明</b></p>			
<p>Spegnimento Switch it off Extinction Ausschaltung Uitschakeling Apagado Slukning Slukking Släckning Выключение 关灯</p> <p>Interrompere l'alimentazione dell'apparecchio Cut the power supply to the luminaire Couper l'alimentation du luminaire Stromversorgung der Leuchte unterbrechen Onderbreek de voeding van het apparaat Interrumpir la alimentación del aparato Afbyrd armaturets strømforsyning Avbryt strømtilførselen til apparatet Koppla från anordningens strömförsörjning Отключить электропитание прибора 中断装置供电</p> 	<p>Rimuovere la/e lampada/e per la dismissione Remove the lamp(s) for decommissioning Retirer la(les) lampe(s) pour sa(leur) mise au rebut Die Lampe/n ordnungsgemäß entsorgen Verwijder de lamp(en) voor het recyclen Quitar la(s) lámpara(s) para el desecho Tag pæren/pærerne ud til bortskaffelse Fjerne lampen/-e som skal kastes Ta bort lampan/-orna för bortskaffningen Вынуть лампочку/и для утилизации прибора 取出需要丢弃的灯泡</p> 	<p>Rimuovere la batteria per la dismissione Remove the battery for decommissioning Retirer la batterie pour sa mise au rebut Die Batterie ordnungsgemäß entsorgen Verwijder de batterij voor het recyclen Quitar la batería para el desecho Tag batteriet ud til bortskaffelse Fjerne batteriet som skal kastes Ta bort batteriet för bortskaffningen Вынуть батарейку для утилизации прибора 取出需要丢弃的电池</p> 	<p>Rimuovere l'apparecchio per la dismissione Remove the fixture for decommissioning Enlever le luminaire pour sa mise au rebut Das Gerät ordnungsgemäß entsorgen Verwijder het apparaat voor het recyclen Quitar el aparato para el desecho Tag armaturet ud til bortskaffelse Fjerne apparatet som skal kastes Ta bort anordningen för bortskaffningen Снять прибор для утилизации 取出需要丢弃的装置</p> 
<p>Inviare i materiali ad un centro di raccolta RAEE Send the materials to a WEEE collection centre Envoyer les matériaux dans une déchetterie DEEE Die Materialien in einem WEEE-Zentrum entsorgen Zend de materialen naar een recyclingscentrum voor de AEEA Enviar los materiales a un centro de recogida RAEE Afløver materialerne på et indsamlingscenter for elektronisk udstyr Sende materialene til en miljøstasjon for resirkulering av EE-avfall Skicka materialet till en RAEE uppsamlingscentral Сдать материалы в пункт приема утильсырья 将材料送往电气和电子垃圾回收中心</p> 			