

Blade R downlight

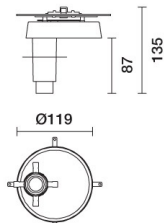
Design iGuzzini

iGuzzini

Letzte Aktualisierung der Informationen: Februar 2025

Produktkonfiguration: RL28+GOBO_D05+F_MAX

RL28: Zubehör-Gehäuse mit Framer-Strahler - Mechanische Neigungsarretierung



Produktcode

RL28: Zubehör-Gehäuse mit Framer-Strahler - Mechanische Neigungsarretierung

Beschreibung

Schwenkbare miniaturisierte Rundleuchte komplett mit Strahler-Profiliervorrichtung in LEDs im Farbton Neutral White 4000K bestückt. Version kompatibel mit Blade R Durchm 170mm (18LED), komplett mit Vorrichtung für die Befestigung an der Leuchte und DALI-Versorgungseinheit. Technikerkörper für LED-Leuchte aus Aluminiumdruckguss - Ein manuell auslösbarer Stift ermöglicht die Arretierung der Lichtkörperneigung und garantiert seine stabile und präzise Ausrichtung - hochauflösender OptiBeam-Reflektor. Zur optischen Einheit aus Aluminium gehören ein ausgefeiltes telezentrisches System bestehend aus vier entspiegelten Glaslinsen. Drehmutter für manuelles Focusing aus schwarzem eloxierten Aluminium. Das innovative optische System in Kombination mit der Möglichkeit der manuellen Regulierung und den Profilierungsblendklappen ermöglicht die punktuelle, wohldefinierte Beleuchtung auf Wänden, ohne Lichthöfe und Verwischungen. Die Optikeinheit wird mit dem Technikerkörper durch ein praktisches und schnelles Magnetsystem verbunden. Diese Lösung ermöglicht die Drehung um 360°, was die Vielseitigkeit im Einsatz deutlich erhöht. Der Strahler kann eine quadratische, rechteckige oder beliebig unregelmäßige Lichtausgabe realisieren, letztere durch Bewegung der Blendklappen. Im Lieferumfang sind zwei Gobos für runde Formen enthalten.

Installation

Zubehöerteil mit Strahler-Profiliervorrichtung für Blade R Durchm 170mm (18LED)

Farben

Weiß (01) | Schwarz (04)

Gewicht (Kg)

0.61

Anmerkungen

Ausgerüstet mit mechanischer, manueller Neigungsarretierung

Gemäß der Normen EN60598-1 u. Sondernormen



Technische Daten

Im System:	36.5	Lebensdauer LED 1:	> 50,000h - L90 - B10 (Ta 25C)
W System:	8.5	Lampencode:	LED
Im Lichtquelle:	730	Anzahl Lampen in	1
W Lichtquelle:	6.4	Leuchtengehäuse:	
Lichtausbeute (lm/W, Systemwert):	4.29	ZVEI-Code:	LED
Im im Notlichtbetrieb:	-	Anzahl Leuchtengehäuse:	1
abgegebener Lichtstrom bei/ über einem Winkel von 90° [lm]:	0.0	Leistungsfaktor:	Sehen Montageanleitung
Leuchtenbetriebswirkungsgrad 5 (L.O.R.) [%]:		Einschaltstrom:	5 A / - µs
Abstrahlwinkel [°]:	12°	maximale Anzahl Leuchten pro Sicherungsautomat:	B10A: 81 Leuchten B16A: 130 Leuchten C10A: 135 Leuchten C16A: 221 Leuchten
CRI:	90	Minimaler Dimmwert %:	1
Farbtemperatur [K]:	4000	Überspannungsschutz:	0kV Gleichtaktspannung und 0kV Gegentaktspannung
MacAdam Step:	2	Control:	DALI-2