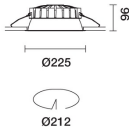
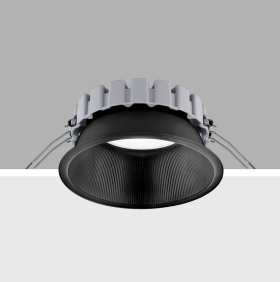


Última actualización de la información: Octubre 2024

Configuraciones productos: RM09.83
RM09.83: Ø 225 mm - warm white - INVERSOR - Negro Transparente



Código producto
RM09.83: Ø 225 mm - warm white - INVERSOR - Negro Transparente

Descripción
Luminaria circular fija para usar con lámpara LED de tecnología C.o.B. Versión con marco para instalación en apoyo. Reflector metalizado con vapores de aluminio al vacío con capa de protección antirrayado. Disipador de aluminio fundido a presión pintado en gris Luminaria equipada con led en tono de color warm white (3500K). Emisión luminosa de luz general. Luminaria con inversor para iluminación de seguridad.

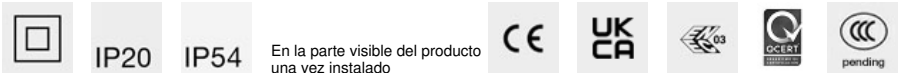
Instalación
Empotrable mediante los correspondientes muelles de torsión que permiten una instalación fácil en falsos techos con espesor de 1 mm a 25 mm.

Colores	Peso (Kg)
Negro Transparente (83)	1.73

Montaje
en el techo

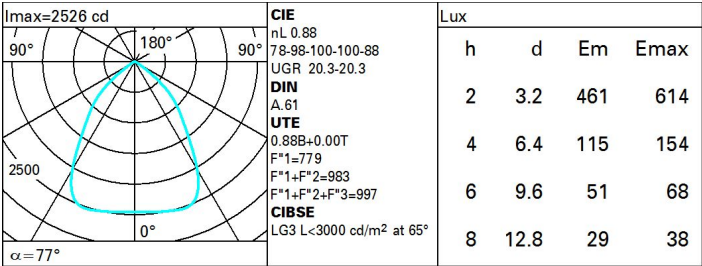
Equipo
luminaria con INVERSOR para iluminación de seguridad.

Se conforma con EN60598-1 y regulaciones pertinentes



Datos técnicos			
Im de sistema:	4004	Life time (vida útil) LED 1:	> 50,000h - L90 - B10 (Ta 25°C)
W de sistema:	41	Código de lámpara:	LED
Im de la fuente:	4550	Número de lámparas por grupo óptico:	1
W de la fuente:	32	Código ZVEI:	LED
Eficiencia luminosa (lm/W, valor del sistema):	97.7	Número de grupos ópticos:	1
Im en modo emergencia:	-	Factor de potencia:	Ver Hoja de instrucciones
Flujo total de emisión en un ángulo de 90° o superior [Lm]:	0	Corriente de entrada:	19.4 A / 250 µs
Light Output Ratio (L.O.R.) [%]:	88	Número máximo de luminarias por interruptor automático:	B10A: 13 Luminarias B16A: 21 Luminarias C10A: 21 Luminarias C16A: 35 Luminarias
CRI (mínimo):	90	Protección al sobrevoltaje:	2kV Modo común y 1kV Modo diferencial
Temperatura de color [K]:	3500	Control:	On/off
MacAdam Step:	2		

Polar



Coefficientes de uso

R	77	75	73	71	55	53	33	00	DRR
K0.8	70	64	60	56	63	59	59	54	62
1.0	75	70	66	63	69	65	65	60	69
1.5	82	78	75	72	77	74	73	69	79
2.0	86	83	80	78	81	79	78	75	85
2.5	88	86	83	82	84	82	81	78	89
3.0	90	88	86	84	86	84	83	80	91
4.0	91	89	88	87	88	87	85	82	94
5.0	92	90	89	88	89	88	86	83	95

Curva límite de luminancia

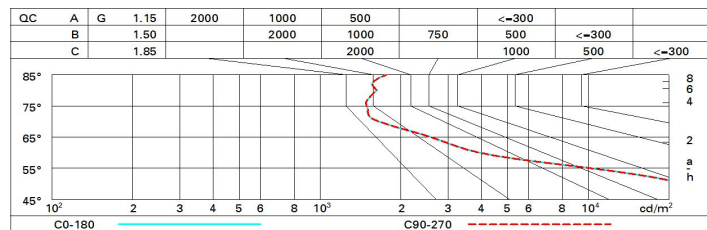


Diagrama UGR

Corrected UGR values (at 4550 lm bare lamp luminous flux)											
Reflect.: ceiling/cav walls work pl. Room dim x y		viewed crosswise					viewed endwise				
2H	2H	20.8	21.0	21.1	21.8	22.1	20.8	21.0	21.1	21.8	22.1
	3H	20.7	21.4	21.0	21.7	21.9	20.7	21.4	21.0	21.7	22.0
	4H	20.6	21.3	20.9	21.6	21.9	20.6	21.3	21.0	21.6	21.9
	6H	20.5	21.1	20.9	21.5	21.8	20.5	21.2	20.9	21.5	21.8
	8H	20.5	21.1	20.9	21.4	21.8	20.5	21.1	20.9	21.4	21.8
	12H	20.5	21.0	20.8	21.4	21.7	20.5	21.0	20.8	21.4	21.7
4H	2H	20.6	21.3	21.0	21.6	21.9	20.6	21.3	20.9	21.6	21.9
	3H	20.5	21.1	20.9	21.4	21.8	20.5	21.1	20.9	21.4	21.8
	4H	20.4	20.9	20.8	21.3	21.7	20.4	20.9	20.8	21.3	21.7
	6H	20.4	20.8	20.8	21.2	21.6	20.4	20.8	20.8	21.2	21.6
	8H	20.3	20.8	20.8	21.2	21.6	20.3	20.7	20.8	21.1	21.6
	12H	20.3	20.7	20.8	21.1	21.6	20.3	20.6	20.7	21.1	21.5
8H	4H	20.3	20.7	20.8	21.1	21.6	20.3	20.8	20.8	21.2	21.6
	6H	20.3	20.6	20.7	21.0	21.5	20.3	20.6	20.8	21.1	21.5
	8H	20.2	20.5	20.7	21.0	21.5	20.2	20.5	20.7	21.0	21.5
	12H	20.2	20.5	20.7	20.9	21.5	20.2	20.4	20.7	20.9	21.5
12H	4H	20.3	20.6	20.7	21.1	21.5	20.3	20.7	20.8	21.1	21.6
	6H	20.2	20.5	20.7	21.0	21.5	20.2	20.5	20.7	21.0	21.5
	8H	20.2	20.4	20.7	20.9	21.5	20.2	20.5	20.7	20.9	21.5
Variations with the observer position at spacing:											
S =	1.0H	1.4 / -4.3					1.4 / -4.3				
	1.5H	3.2 / -8.8					3.2 / -8.8				
	2.0H	5.1 / -9.9					5.1 / -9.9				