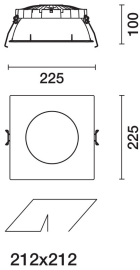
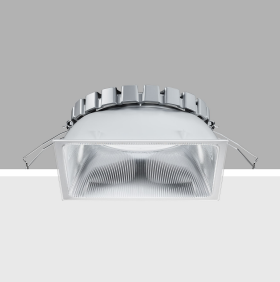


Easy Space Square

Última actualización de la información: Junio 2024

Configuraciones productos: RM49.D8
RM49.D8: Cuadrado 225 - General Lighting - INVERTER - Warm White - Emergencia - Blanco / transparente



Código producto

RM49.D8: Cuadrado 225 - General Lighting - INVERTER - Warm White - Emergencia - Blanco / transparente

Descripción

Luminaria cuadrada empotrable de óptica fija, versión con marco perimetral. Lámpara LED de alta eficiencia con elevado índice de rendimiento cromático para iluminación general - versión preparada para el funcionamiento de emergencia. Grupo emisor con reflector prismatizado transparente en PMMA, combinado con recuperador de flujo y apantallamiento difusor, ambos en PMMA e integrados en la estructura exterior de policarbonato. El cuerpo disipador de aluminio fundido a presión engloba los muelles de fijación de acero. Unidad de alimentación - con inversor y grupo de baterías - incluido con la luminaria.

Instalación

empotrable con muelles de acero para instalación sobre falso techo con espesor de 1 a 25 mm

Colores

Blanco Transparente (D8)

Peso (Kg)

1.73

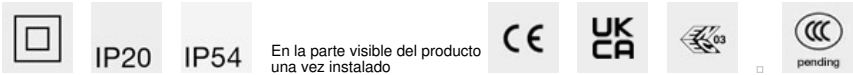
Montaje

en el techo

Equipo

componentes electrónicos de funcionamiento incluidos - inversor y grupo de baterías para el funcionamiento de emergencia que se ha de conectar a la luminaria (consultar la hoja de instrucciones).

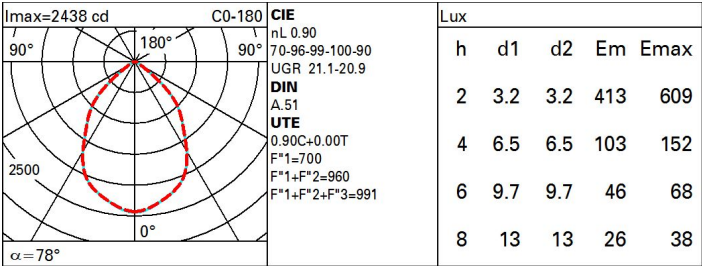
Se conforma con EN60598-1 y regulaciones pertinentes



Datos técnicos

Im de sistema:	3816	MacAdam Step:	2
W de sistema:	38	Life time (vida útil) LED 1:	> 50,000h - L90 - B10 (Ta 25°C)
Im de la fuente:	4240	Código de lámpara:	LED
W de la fuente:	29	Número de lámparas por grupo óptico:	1
Eficiencia luminosa (lm/W, valor del sistema):	100.4	Código ZVEI:	LED
Im en modo emergencia:	-	Número de grupos ópticos:	1
Flujo total de emisión en un ángulo de 90° o superior [Lm]:	0	Factor de potencia:	Ver Hoja de instrucciones
Light Output Ratio (L.O.R.) [%]:	90	Corriente de entrada:	19.4 A / 250 µs
CRI (mínimo):	90	Número máximo de luminarias por interruptor automático:	B10A: 13 Luminarias B16A: 21 Luminarias C10A: 21 Luminarias C16A: 35 Luminarias
Temperatura de color [K]:	3500	Protección al sobrevoltaje:	2kV Modo común y 1kV Modo diferencial

Polar



Coefficientes de uso

R	77	75	73	71	55	53	33	00	DRR
K0.8	69	61	56	52	60	56	55	50	56
1.0	74	68	63	59	66	62	62	57	63
1.5	82	77	73	70	76	72	71	67	75
2.0	86	82	79	77	81	78	77	73	81
2.5	89	86	83	81	84	82	81	77	86
3.0	90	88	86	84	86	84	83	80	88
4.0	92	90	88	87	88	87	85	82	91
5.0	93	91	90	88	89	88	87	83	93

Curva límite de luminancia

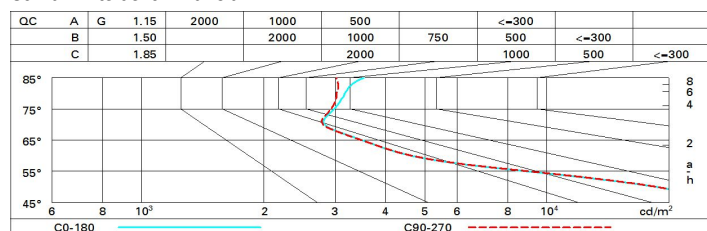


Diagrama UGR

Corrected UGR values (at 4240 lm bare lamp luminous flux)											
Reflect.:		viewed crosswise					viewed endwise				
ceil/cav		0.70	0.70	0.50	0.50	0.30	0.70	0.70	0.50	0.50	0.30
walls		0.50	0.30	0.50	0.30	0.30	0.50	0.30	0.50	0.30	0.30
work pl.		0.20	0.20	0.20	0.20	0.20	0.20	0.20	0.20	0.20	0.20
Room dim											
x	y										
2H	2H	20.9	21.8	21.2	22.0	22.3	20.9	21.8	21.2	22.1	22.3
	3H	20.9	21.7	21.2	22.0	22.2	21.0	21.8	21.4	22.1	22.4
	4H	20.8	21.6	21.2	21.9	22.2	21.0	21.7	21.3	22.0	22.4
	6H	20.8	21.5	21.2	21.9	22.2	20.9	21.6	21.3	21.9	22.3
	8H	20.9	21.5	21.2	21.9	22.2	20.9	21.5	21.3	21.9	22.2
	12H	20.9	21.5	21.2	21.8	22.2	20.8	21.5	21.2	21.8	22.2
4H	2H	21.0	21.7	21.3	22.0	22.3	20.8	21.6	21.2	21.9	22.2
	3H	21.0	21.6	21.4	22.0	22.3	21.0	21.7	21.4	22.0	22.4
	4H	21.0	21.6	21.4	21.9	22.3	21.0	21.6	21.4	21.9	22.3
	6H	21.1	21.5	21.5	21.9	22.4	21.0	21.4	21.4	21.9	22.3
	8H	21.1	21.5	21.5	22.0	22.4	20.9	21.4	21.4	21.8	22.2
	12H	21.1	21.5	21.6	21.9	22.4	20.9	21.3	21.4	21.7	22.2
8H	4H	20.9	21.4	21.4	21.8	22.2	21.1	21.5	21.5	21.9	22.4
	6H	21.0	21.4	21.5	21.9	22.3	21.1	21.5	21.6	21.9	22.4
	8H	21.1	21.4	21.6	21.9	22.4	21.1	21.4	21.6	21.9	22.4
	12H	21.2	21.5	21.7	21.9	22.5	21.1	21.4	21.6	21.8	22.4
12H	4H	20.9	21.3	21.4	21.7	22.2	21.1	21.5	21.5	21.9	22.4
	6H	21.0	21.3	21.5	21.8	22.3	21.1	21.4	21.6	21.9	22.4
	8H	21.1	21.4	21.6	21.9	22.4	21.1	21.4	21.6	21.9	22.4
Variations with the observer position at spacing:											
S =		1.0H	1.0 / -2.0				1.0 / -2.1				
		1.5H	2.1 / -4.7				2.1 / -4.8				
		2.0H	3.6 / -5.2				3.6 / -5.4				