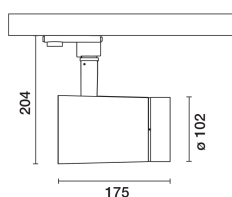


Letzte Aktualisierung der Informationen: Januar 2025

Produktkonfiguration: RR11

RR11: Korpus Ø102mm - elektronisch dimmbar - Optik Flood - Neutral White

**Produktcode**

RR11: Korpus Ø102mm - elektronisch dimmbar - Optik Flood - Neutral White

Beschreibung

Drehbarer Strahler mit Adapter zur Installation an Schiene oder Anschlussdose bei Netzspannung. LED mit hoher Farbwiedergabe mit Farbton Neutral White (4000K) und Optiksistem OptiBeam Lens, Optik Flood. Elektronisches dimmbares DALI-Vorschaltgerät in das Produkt mit manuellem Dimmer eingebaut Tool Free. Leuchtenkorpus aus Aluminiumdruckguss und Thermoplast, erlaubt eine Drehung um 360° um die Senkrechte und eine Schrägstellung um 90° zur Waagrechten, mit mechanischen Blockiervorrichtungen. Passive Wärmeableitung. Strahler mit System "Push&Go" kann bis zu drei flache Zubehörteile gleichzeitig enthalten. Zudem kann dasselbe System zur Verwendung einer weiteren externen Komponente eingesetzt werden, die wahlweise als Blendschutzklappen oder ein Blendschutzschirm ausgeführt werden kann. Sämtliche internen und externen Zubehörteile können um 360° im Verhältnis zur Längsachse des Strahlers gedreht werden.

Installation

Installation an Schiene oder Anschlussdose bei Netzspannung.

Farben

Weiß (01) | Schwarz (04)

Gewicht (Kg)

1.33

Montage

Wandanbauleuchte | Deckenanbauleuchte

Verkabelung

Im Produkt integrierte elektronische Komponenten

Gemäß der Normen EN60598-1 u. Sondernormen



IP20

IP40

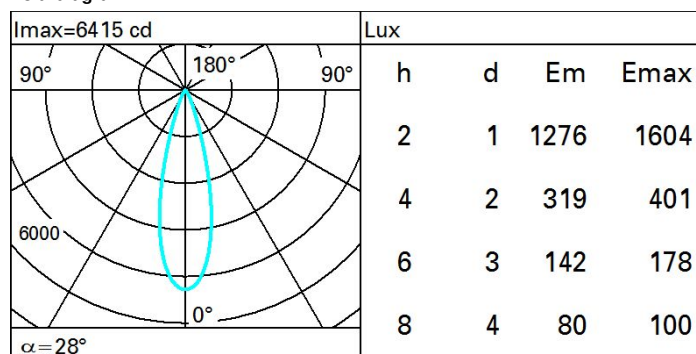
for optical
assembly



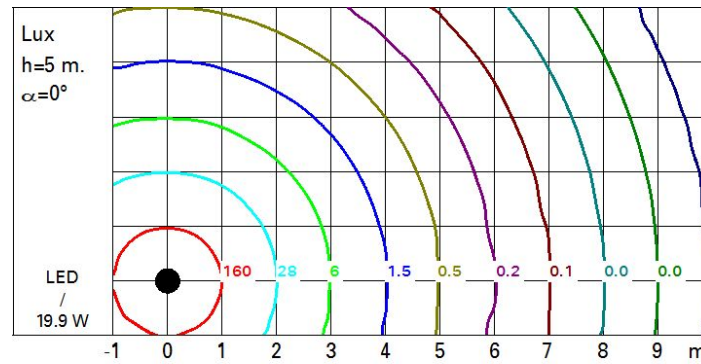
pending

Technische Daten

Im System:	1683	Lebensdauer LED 1:	> 50,000h - L90 - B10 (Ta 25°C)
W System:	19.9	Lampencode:	LED
Im Lichtquelle:	1980	Anzahl Lampen in	1
W Lichtquelle:	18	Leuchtengehäuse:	
Lichtausbeute (lm/W, Systemwert):	84.6	ZVEI-Code:	LED
Im im Notlichtbetrieb:	-	Anzahl Leuchtengehäuse:	1
abgegebener Lichtstrom bei/ über einem Winkel von 90° [lm]:	0	Leistungsfaktor:	Sehen Montageanleitung
Leuchtenbetriebswirkungsgrad 85 (L.O.R.) [%]:		Einschaltstrom:	5 A / 50 µs
Abstrahlwinkel [°]:	28°	maximale Anzahl Leuchten pro Sicherungsautomat:	B10A: 31 Leuchten B16A: 50 Leuchten C10A: 52 Leuchten C16A: 85 Leuchten
CRI (minimum):	97	Minimaler Dimmwert %:	1
Farbtemperatur [K]:	4000	Überspannungsschutz:	4kV Gleichtaktspannung und 2kV Gegentaktspannung
MacAdam Step:	2	Control:	Completo di dimmer

Polardiagramm

Isolux



UGR-Diagramm

Corrected UGR values (at 1980 lm bare lamp luminous flux)											
Reflect.:		viewed crosswise					viewed endwise				
ceiling		0.70	0.70	0.50	0.50	0.30	0.70	0.70	0.50	0.50	0.30
walls		0.50	0.30	0.50	0.30	0.30	0.50	0.30	0.50	0.30	0.30
work pl.		0.20	0.20	0.20	0.20	0.20	0.20	0.20	0.20	0.20	0.20
Room dim		viewed crosswise					viewed endwise				
x	y										
2H	2H	10.2	12.2	10.6	12.5	12.8	10.2	12.2	10.6	12.5	12.8
	3H	10.1	11.6	10.4	11.9	12.3	10.1	11.6	10.5	12.0	12.3
	4H	10.0	11.3	10.4	11.6	12.0	10.0	11.3	10.4	11.7	12.0
	6H	10.0	11.0	10.3	11.3	11.7	10.0	11.0	10.4	11.4	11.7
	8H	9.9	10.9	10.3	11.3	11.7	9.9	11.0	10.3	11.3	11.7
	12H	9.9	10.9	10.3	11.2	11.6	9.9	10.9	10.3	11.3	11.6
4H	2H	10.0	11.3	10.4	11.7	12.0	10.0	11.3	10.4	11.6	12.0
	3H	9.9	10.9	10.3	11.3	11.7	9.9	10.9	10.3	11.3	11.7
	4H	9.8	10.7	10.2	11.1	11.5	9.8	10.7	10.2	11.1	11.5
	6H	9.5	11.0	9.9	11.5	11.9	9.5	11.0	9.9	11.5	11.9
	8H	9.3	11.1	9.8	11.6	12.1	9.3	11.1	9.8	11.6	12.1
	12H	9.2	11.1	9.7	11.6	12.1	9.2	11.1	9.7	11.6	12.1
8H	4H	9.3	11.1	9.8	11.6	12.1	9.3	11.1	9.8	11.6	12.1
	6H	9.2	10.9	9.7	11.4	11.9	9.2	10.9	9.7	11.4	11.9
	8H	9.2	10.7	9.7	11.2	11.7	9.2	10.7	9.7	11.2	11.7
	12H	9.3	10.4	9.8	10.9	11.4	9.3	10.4	9.8	10.9	11.4
12H	4H	9.2	11.1	9.7	11.6	12.1	9.2	11.1	9.7	11.6	12.1
	6H	9.2	10.7	9.7	11.2	11.7	9.2	10.7	9.7	11.2	11.7
	8H	9.3	10.4	9.8	10.9	11.4	9.3	10.4	9.8	10.9	11.4
Variations with the observer position at spacing:											
S =		1.0H	4.1 / -7.1				4.1 / -7.1				
		1.5H	6.8 / -11.1				6.8 / -11.1				
		2.0H	8.8 / -14.4				8.8 / -14.4				