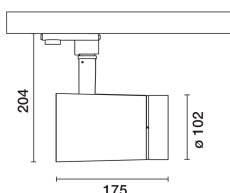


Ultimo aggiornamento delle informazioni: Gennaio 2025

Configurazione di prodotto: RR11

RR11: Corpo da Ø102mm - elettronico dimmerabile - ottica Flood - Neutral White

**Codice prodotto**

RR11: Corpo da Ø102mm - elettronico dimmerabile - ottica Flood - Neutral White

Descrizione tecnica

Proiettore orientabile con adattatore per installazione su binario o basetta tensione di rete. Sorgente LED ad alta resa cromatica con tonalità Neutral White (4000K) e sistema ottico OptiBeam Lens, ottica Flood. Alimentatore elettronico dimmerabile integrato nel prodotto con dimmer manuale Tool Free. Corpo illuminante realizzato in pressofusione di alluminio e materiale termoplastico, permette una rotazione di 360° attorno all'asse verticale e un'inclinazione di 90° rispetto al piano orizzontale, è dotato di blocchi meccanici del puntamento. Dissipazione del calore passiva. Proiettore con sistema "Push&Go" atto a contenere fino a tre accessori piani contemporaneamente. È possibile inoltre utilizzare lo stesso sistema per l'applicazione di un ulteriore componente esterno a scelta tra alette direzionali e schermo antiabbagliamento. Tutti gli accessori interni ed esterni sono ruotabili di 360° rispetto all'asse longitudinale del proiettore.

Installazione

Installazione a binario o basetta a tensione di rete.

Colore

Bianco (01) | Nero (04)

Peso (Kg)

1.33

Montaggio

a parete/a soffitto

Cablaggio

Componentistica elettronica integrata nel prodotto

Soddisfa EN60598-1 e relative note

**Dati tecnici**

Im di sistema:	1683	Life Time LED 1:	> 50,000h - L90 - B10 (Ta 25°C)
W di sistema:	19.9	Codice lampada:	LED
Im di sorgente:	1980	Numero di lampade per vano ottico:	1
W di sorgente:	18	Codice ZVEI:	LED
Efficienza luminosa (lm/W, dati di sistema):	84.6	Numero di vani ottici:	1
Im in modalità emergenza:	-	Power factor:	Vedi istruzioni di installazione
Flusso totale emesso a 90° o superiore [Lm]:	0	Corrente di spunto (in-rush):	5 A / 50 µs
Light Output Ratio (L.O.R.) [%]:	85	Massimo numero di apparecchi collegabili a ogni interruttore automatico:	B10A: 31 apparecchi B16A: 50 apparecchi C10A: 52 apparecchi C16A: 85 apparecchi
Angolo di apertura [°]:	28°	% minima di dimmerazione:	1
CRI (minimo):	97	Protezione alle sovratensioni:	4kV Modo comune e 2kV Modo differenziale
Temperatura colore [K]:	4000	Control:	Completo di dimmer
MacAdam Step:	2		

Polare

Imax=6415 cd		Lux			
90°	180°	h	d	Em	Emax
		2	1	1276	1604
		4	2	319	401
		6	3	142	178
		8	4	80	100
α = 28°					

Isolux

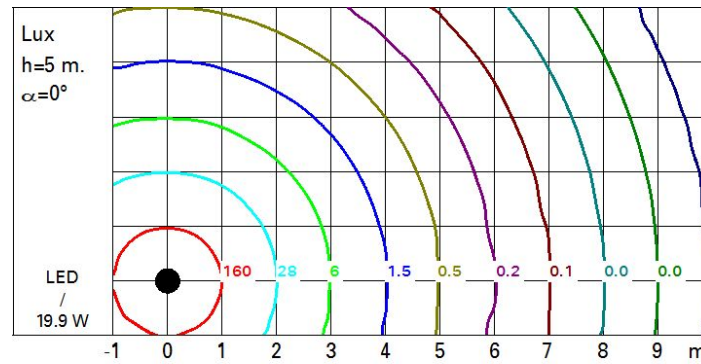


Diagramma UGR

Corrected UGR values (at 1980 lm bare lamp luminous flux)												
Reflect.:		viewed crosswise					viewed endwise					
ceiling		0.70	0.70	0.50	0.50	0.30	0.70	0.70	0.50	0.50	0.30	
walls		0.50	0.30	0.50	0.30	0.30	0.50	0.30	0.50	0.30	0.30	
work pl.		0.20	0.20	0.20	0.20	0.20	0.20	0.20	0.20	0.20	0.20	
Room dim												
x	y											
2H	2H	10.2	12.2	10.6	12.5	12.8	10.2	12.2	10.6	12.5	12.8	
	3H	10.1	11.6	10.4	11.9	12.3	10.1	11.6	10.5	12.0	12.3	
	4H	10.0	11.3	10.4	11.6	12.0	10.0	11.3	10.4	11.7	12.0	
	6H	10.0	11.0	10.3	11.3	11.7	10.0	11.0	10.4	11.4	11.7	
	8H	9.9	10.9	10.3	11.3	11.7	9.9	11.0	10.3	11.3	11.7	
	12H	9.9	10.9	10.3	11.2	11.6	9.9	10.9	10.3	11.3	11.6	
4H	2H	10.0	11.3	10.4	11.7	12.0	10.0	11.3	10.4	11.6	12.0	
	3H	9.9	10.9	10.3	11.3	11.7	9.9	10.9	10.3	11.3	11.7	
	4H	9.8	10.7	10.2	11.1	11.5	9.8	10.7	10.2	11.1	11.5	
	6H	9.5	11.0	9.9	11.5	11.9	9.5	11.0	9.9	11.5	11.9	
	8H	9.3	11.1	9.8	11.6	12.1	9.3	11.1	9.8	11.6	12.1	
	12H	9.2	11.1	9.7	11.6	12.1	9.2	11.1	9.7	11.6	12.1	
8H	4H	9.3	11.1	9.8	11.6	12.1	9.3	11.1	9.8	11.6	12.1	
	6H	9.2	10.9	9.7	11.4	11.9	9.2	10.9	9.7	11.4	11.9	
	8H	9.2	10.7	9.7	11.2	11.7	9.2	10.7	9.7	11.2	11.7	
	12H	9.3	10.4	9.8	10.9	11.4	9.3	10.4	9.8	10.9	11.4	
12H	4H	9.2	11.1	9.7	11.6	12.1	9.2	11.1	9.7	11.6	12.1	
	6H	9.2	10.7	9.7	11.2	11.7	9.2	10.7	9.7	11.2	11.7	
	8H	9.3	10.4	9.8	10.9	11.4	9.3	10.4	9.8	10.9	11.4	
Variations with the observer position at spacing:												
S =		1.0H	4.1 / -7.1				4.1 / -7.1					
		1.5H	6.8 / -11.1				6.8 / -11.1					
		2.0H	8.8 / -14.4				8.8 / -14.4					