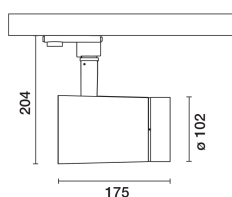


Letzte Aktualisierung der Informationen: Januar 2025

Produktkonfiguration: RR22

RR22: Korpus Ø102mm - elektronisch dimmbar DALI - Optik Medium - Neutral White

**Produktcode**

RR22: Korpus Ø102mm - elektronisch dimmbar DALI - Optik Medium - Neutral White

Beschreibung

Drehbarer Strahler mit Adapter zur Installation an Schiene oder Anschlussdose bei Netzspannung. LED mit hoher Farbwiedergabe mit Farbton Neutral White (4000K) und Optiksistem OptiBeam Lens, Optik Medium. Vorschaltgerät elektronisch dimmbar DALI ist im Produkt eingebaut. Leuchtenkorpus aus Aluminiumdruckguss und Thermoplast, erlaubt eine Drehung um 360° um die Senkrechte und eine Schrägstellung um 90° zur Waagrechten, mit mechanischen Blockiervorrichtungen. Passive Wärmeableitung. Strahler mit System "Push&Go" kann bis zu drei flache Zubehörteile gleichzeitig enthalten. Zudem kann dasselbe Systeme zur Verwendung einer weiteren externe Komponente eingesetzt werden, die wahlweise als Blendschutzklappen oder ein Blendschutzschirm ausgeführt werden kann. Sämtliche internen und externen Zubehörteile können um 360° im Verhältnis zur Längsachse des Strahlers gedreht werden.

Installation

Installation an Schiene oder Anschlussdose bei Netzspannung.

Farben

Weiß (01) | Schwarz (04)

Gewicht (Kg)

1.33

Montage

Wandanbauleuchte|Deckenanbauleuchte

Verkabelung

Im Produkt integrierte elektronische Komponenten

Gemäß der Normen EN60598-1 u. Sondernormen

**Technische Daten**

Im System:	1978	CRI (minimum):	90
W System:	19.9	Farbtemperatur [K]:	4000
Im Lichtquelle:	2300	MacAdam Step:	2
W Lichtquelle:	18	Lebensdauer LED 1:	> 50,000h - L90 - B10 (Ta 25°C)
Lichtausbeute (lm/W, Systemwert):	99.4	Lampencode:	LED
Im im Notlichtbetrieb:	-	Anzahl Lampen in Leuchtengehäuse:	1
abgegebener Lichtstrom bei/ über einem Winkel von 90° [lm]:	0	ZVEI-Code:	LED
Leuchtenbetriebswirkungsgrad 86 (L.O.R.) [%]:		Anzahl Leuchtengehäuse:	1
Abstrahlwinkel [°]:	16°	Control:	DALI-2

Polardiagramm