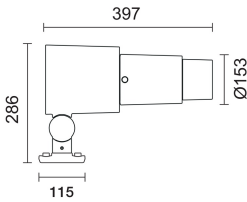
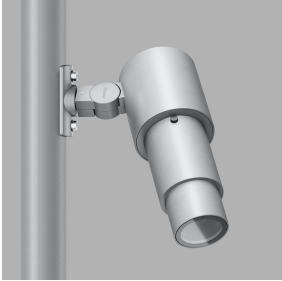


Ultimo aggiornamento delle informazioni: Luglio 2024

**Configurazione di prodotto: S894+GOBO30B**

S894: Profilatore con flangia - Warm White - Alimentatore Integrato - DALI - Framer - Class II  
GOBO30B: Gobo ø30mm - messa a fuoco min



**Codice prodotto**

S894: Profilatore con flangia - Warm White - Alimentatore Integrato - DALI - Framer - Class II

**Descrizione tecnica**

Proiettore con sorgente luminosa a LED dotato di profilatore. Costituito dal vano ottico realizzato in lega di alluminio EN1706AC 46100LF e dalla flangia in acciaio forgiato per l'installazione sui pali conico-cilindrici. Il vano ottico è sottoposto ad un processo di pretrattamento multi-step le cui fasi principali sono sgrassaggio, fluorozirconatura (strato superficiale protettivo) e sigillatura (strato nano-strutturato ai silani). La fase successiva di verniciatura è realizzata con primer e vernice acrilica liquida cotta a 150° che fornisce un'alta resistenza agli agenti atmosferici ed ai raggi UV. Il vano ottico è dotato di un vetro sodico-calcico temprato con spessore di 5mm. E' possibile orientare il prodotto sia sul piano verticale di 345° che sul piano orizzontale di 90°. Il prodotto dotato di 7m di cavo nascosto all'interno della flangia è installabile su pali conico-cilindrici tramite i fori presenti sulla flangia. All'interno del prodotto è presente un circuito LED monocromatico con sistema ottico Opti Beam Lens. Il prodotto è fornito sia di due gobos metallici Ø40mm e Ø30mm che permettono di ottenere coni di luce di 26° e 18° sia di lamelle per definire figure geometriche. Sia i due gobos che le lamelle sono installabili magneticamente all'interno del prodotto. Possibilità di utilizzare gobos in vetro dicroico (da acquistare separatamente) tramite il supporto orientabile codice X457 da acquistare separatamente o gobos in lamiera installabili magneticamente. L'alimentatore è compreso all'interno del codice prodotto con protocollo DALI. Tutte le viti esterne sono in acciaio inox A2.

**Installazione**

L'installazione su palo è permessa tramite due viti M10 compreso nel codice prodotto finito.

**Colore**

Bianco (01) | Nero (04) | Grigio (15) | Marrone Ruggine (F5)

**Peso (Kg)**

8.56

**Montaggio**

palo entrante dal fianco

**Note**

Classe di Isolamento II Questi prodotti possono essere utilizzati ad una temperatura ambiente massima di 35°C.

Soddisfa EN60598-1 e relative note



**Dati tecnici**

Im di sistema:	1288	MacAdam Step:	3
W di sistema:	63.3	Life Time LED 1:	50,000h - L80 - B10 (Ta 25°C)
Im di sorgente:	8050	Codice lampada:	LED
W di sorgente:	57	Numero di lampade per vano ottico:	1
Efficienza luminosa (lm/W, dati di sistema):	20.3	Codice ZVEI:	LED
Im in modalità emergenza:	-	Numero di vani ottici:	1
Flusso totale emesso a 90° o superiore [Lm]:	0	Intervallo temperatura ambiente operativa:	da -30°C a 35°C.
Light Output Ratio (L.O.R.) [%]:	16	Power factor:	Vedi istruzioni di installazione
CRI (minimo):	80	Protezione alle sovratensioni:	10kV Modo comune e 6kV Modo differenziale
Temperatura colore [K]:	3000	Control:	DALI-2

**Polare**

