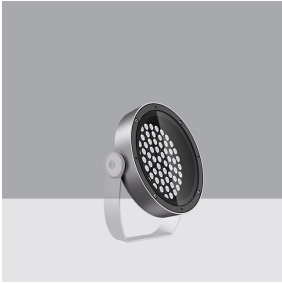


Última actualización de la información: Marzo 2025

**Configuraciones productos: UI02+LED 2700K CRI>80 - Ta50°C**

UI02: Luminaria con soporte (a pedir por separado) - Led Warm White - DALI - Alimentador Remoto - Óptica Wall Washer - Clase I



**Código producto**

UI02: Luminaria con soporte (a pedir por separado) - Led Warm White - DALI - Alimentador Remoto - Óptica Wall Washer - Clase I

**Descripción**

Luminaria para lámparas de led, Óptica Wall Washer. Compuesto por cuerpo óptico de aluminio fundido a presión, soportes (tanto el soporte para luminaria como el soporte para asa/poste) de acero y cristal de seguridad sódico-cálcico templado transparente. Incorpora prensacable de acero inoxidable A2. Cable 05RN-F con sección 2x1 mm<sup>2</sup>. El cuerpo óptico se puede orientar sobre el plano horizontal con ángulos de -50° / +90°. Agorà incluye una escala graduada con bloqueo mecánico del enfoque. El sistema óptico Opti Beam Lens incluye un circuito con leds monocromáticos Warm White. La alimentación electrónica DALI es remota y se ha de pedir por separado para permitir la conexión en serie de las luminarias. La luminaria incorpora un sistema de protección que en caso de avería permite el funcionamiento normal de los otros productos presentes en el mismo circuito. Se deben utilizar alimentadores de corriente IP67 clase I (la información completa se puede consultar en la hoja de instrucciones). Posibilidad de utilizar accesorios interiores (cristal difusor, deflector laminar y refractor para distribución elíptica) y exteriores (apantallamiento cilíndrico, aleta y rejilla de protección). Todos los tornillos externos son de acero inoxidable A2.

**Instalación**

Instalación en pavimento, pared con soporte y pared con asa (con soporte específico).

**Colores**

Blanco (01) | Negro (04) | Gris (15) | Marrón óxido (F5)

**Peso (Kg)**

5.72

**Equipo**

Prensacable de acero inoxidable A2.

**Notas**

ATENCIÓN: consultar la hoja de instrucciones para conocer el número de productos mínimo y máximo por alimentador.

Se conforma con EN60598-1 y regulaciones pertinentes



IK08

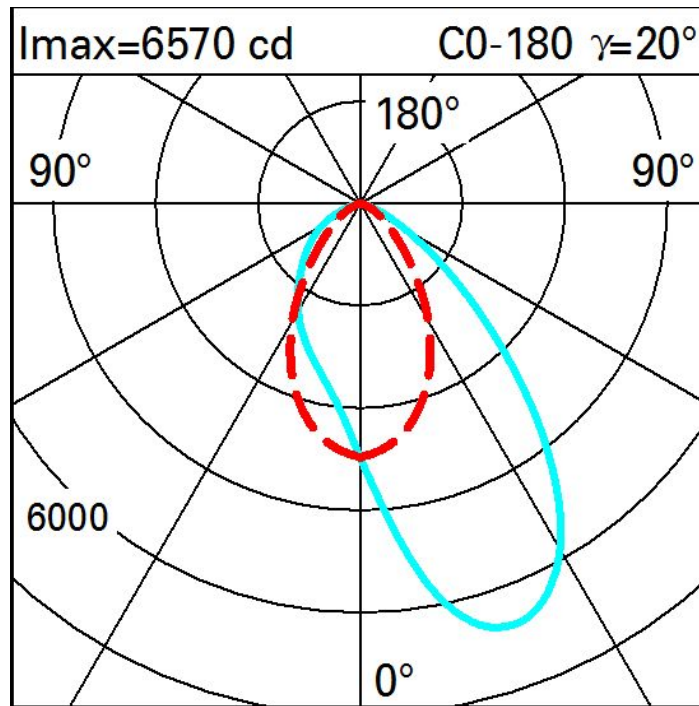
IP66



**Datos técnicos**

Im de sistema:	6696	MacAdam Step:	3
W de sistema:	82.1	Life time (vida útil) LED 1:	100,000h - L90 - B10 (Ta 25°C)
Im de la fuente:	10800	Life time (vida útil) LED 2:	100,000h - L90 - B10 (Ta 40°C)
W de la fuente:	72	Código de lámpara:	LED
Eficiencia luminosa (lm/W, valor del sistema):	81.6	Número de lámparas por grupo óptico:	1
Im en modo emergencia:	-	Código ZVEI:	LED
Flujo total de emisión en un ángulo de 90° o superior [Lm]:	0	Número de grupos ópticos:	1
Light Output Ratio (L.O.R.) [%]:	62	Rango de temperatura ambiente operativa:	de -30°C a 50°C.
CRI (mínimo):	80	Control:	DALI-2
Temperatura de color [K]:	2700		

Polar



Iluminaciones

Lux												Wall distance = 1m											
3																							
	0.7	3	13	44	99	125	91	35	9	2	0.5												
2	10	25	60	131	224	273	273	148	57	21	8												
	20	39	75	137	211	282	331	239	114	47	19												
1	24	40	67	109	157	215	273	233	136	69	33												
	22	36	56	81	107	146	187	185	136	82	43												
0																							
	m	-2	-1			0		1		2	3												