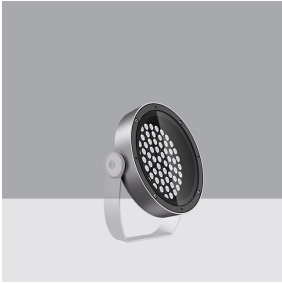


Última actualización de la información: Marzo 2025

**Configuraciones productos: UI06+LED 3000K CRI>80 - Ta50°C**

UI06: Luminaria con soporte (a pedir por separado) - Led Warm White - DALI - Alimentador Remoto - Óptica Wide Flood - Clase I



**Código producto**

UI06: Luminaria con soporte (a pedir por separado) - Led Warm White - DALI - Alimentador Remoto - Óptica Wide Flood - Clase I

**Descripción**

Luminaria para lámparas de led, Óptica Wide Flood. Compuesto por cuerpo óptico de aluminio fundido a presión, soportes (tanto el soporte para luminaria como el soporte para asa/poste) de acero y cristal de seguridad sódico-cálcico templado transparente. Incorpora prensacable de acero inoxidable A2. Cable 05RN-F con sección 2x1 mm<sup>2</sup>. El cuerpo óptico se puede orientar sobre el plano horizontal con ángulos de -50° / +90°. Agorà incluye una escala graduada con bloqueo mecánico del enfoque. El sistema óptico Opti Beam Lens incluye un circuito con leds monocromáticos Warm White. La alimentación electrónica DALI es remota y se ha de pedir por separado para permitir la conexión en serie de las luminarias. La luminaria incorpora un sistema de protección que en caso de avería permite el funcionamiento normal de los otros productos presentes en el mismo circuito. Se deben utilizar alimentadores de corriente IP67 clase I (la información completa se puede consultar en la hoja de instrucciones). Posibilidad de utilizar accesorios interiores (cristal difusor, deflector laminar y refractor para distribución elíptica) y exteriores (apantallamiento cilíndrico, aleta y rejilla de protección). Todos los tornillos externos son de acero inoxidable A2.

**Instalación**

Instalación en pavimento, pared con soporte y pared con asa (con soporte específico).

**Colores**

Blanco (01) | Negro (04) | Gris (15) | Marrón óxido (F5)

**Peso (Kg)**

5.72

**Equipo**

Prensacable de acero inoxidable A2.

**Notas**

ATENCIÓN: consultar la hoja de instrucciones para conocer el número de productos mínimo y máximo por alimentador.

Se conforma con EN60598-1 y regulaciones pertinentes



IK08

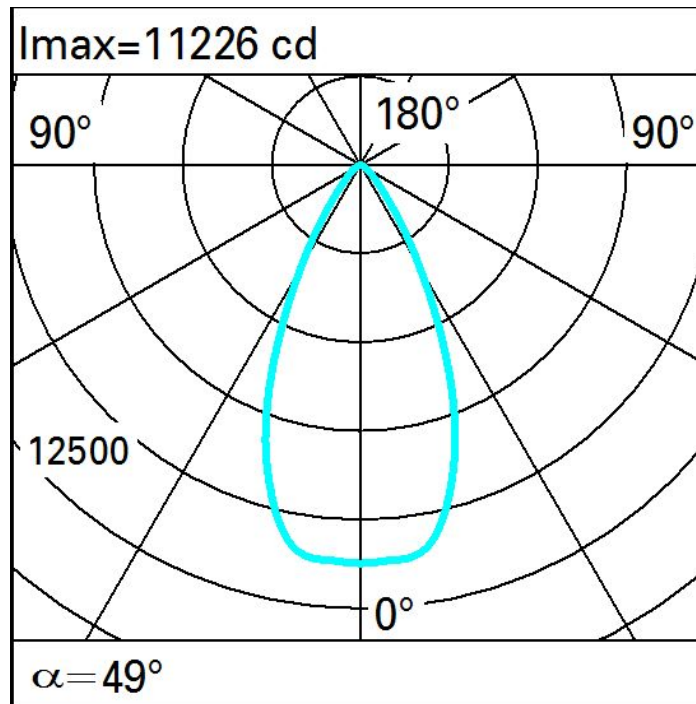
IP66



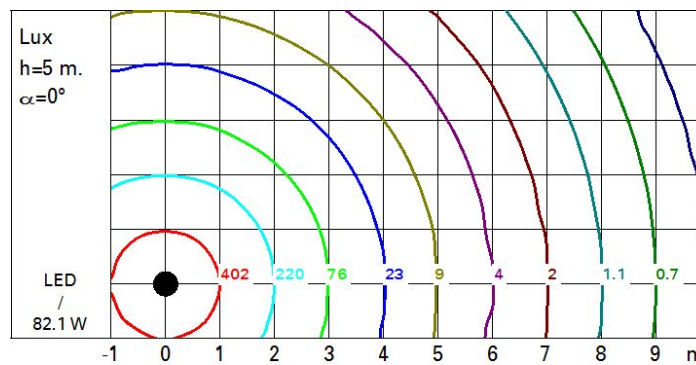
**Datos técnicos**

Im de sistema:	8288	Temperatura de color [K]:	3000
W de sistema:	82.1	MacAdam Step:	3
Im de la fuente:	11200	Life time (vida útil) LED 1:	100,000h - L90 - B10 (Ta 25°C)
W de la fuente:	72	Life time (vida útil) LED 2:	100,000h - L90 - B10 (Ta 40°C)
Eficiencia luminosa (lm/W, valor del sistema):	101	Código de lámpara:	LED
Im en modo emergencia:	-	Número de lámparas por grupo óptico:	1
Flujo total de emisión en un ángulo de 90° o superior [Lm]:	0	Código ZVEI:	LED
Light Output Ratio (L.O.R.) [%]:	74	Número de grupos ópticos:	1
Ángulo de apertura del haz de luz [°]:	50°	Rango de temperatura ambiente operativa:	de -30°C a 50°C.
CRI (mínimo):	80	Control:	DALI-2

# Polar



# Isolux



# Iluminaciones

