

## Driver gradable DALI 680 W - Vin 220-240Vac 50/60Hz

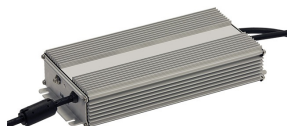
Design iGuzzini

iGuzzini

Dernière mise à jour des informations: Juin 2024

### Référence accessoire

X871: Driver gradable DALI 680 W - Vin 220-240Vac 50/60Hz



### Description technique

Driver électronique gradable DALI à courant constant, pour Agorà Slim. Tension d'alimentation  $V_{in}=220\div240$  Vac 50÷60 Hz. Le driver présente un boîtier en métal et est équipé de câbles sortants. Haute protection contre les surtensions de réseau, protection contre les courts-circuits, inversions de polarité, surchauffes. Consulter le tableau sur la notice d'utilisation de l'appareil d'éclairage pour vérifier si le driver est indiqué pour la température de fonctionnement de l'Agorà Slim choisi ( $T_{a\text{ life/max}}$  25/35°C ou  $T_{a\text{ life/max}}$  40/50°C).

### Installation

Il est équipé d'ailettes à orifices passants et fentes de fixation. Pour l'installation des drivers à l'intérieur des mâts à double porte de visite, l'accessoire réf. X743 doit être prévu, à commander séparément. - Pour installations à l'extérieur, insérer le driver dans un boîtier de protection ; - l'installateur doit garantir le degré IP en utilisant un boîtier de protection adéquat ; - iGuzzini garantit le degré IP66 avec l'un des boîtiers accessoires indiqués sur la notice d'utilisation de l'appareil d'éclairage.

### Coloris

Indéfini (00)

### Poids (Kg)

3.51

### Dimensions (mm) (\*)

275x135x46

\* Les dimensions peuvent varier en fonction des exigences de production, en garantissant le respect des performances et des modalités d'installation.

### Câblage

Le driver est équipé de 3 câbles sortants ; entrée / DALI / sortie appareil. Câble d'entrée longueur L=600 mm, sortie appareil L= 180 mm, DALI L= 235 mm.

### Remarque

Pour définir le nombre MINIMUM et MAXIMUM de produits à raccorder, consulter les tableaux de la notice de l'appareil d'éclairage. 1 adresse, 1 charge DALI (2 mA)

Conforme à la norme EN60598-1 et à la réglementation en vigueur (o "à la réglementation relative")



### Données techniques

Frequenza:	47/63	Protection de surtension:	10kV Mode commun e 6kV Mode différentiel
Courant sortie [mA]:	712	Control:	DALI-2
Courant d'appel:	4.7 A / 7640 µs		