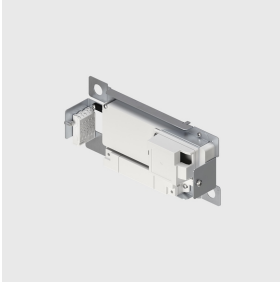


Última actualización de la información: Abril 2025



---

**Código accesorio**

SP18: Soporte de superficie - para control CASAMBI y bases con sensor lux/movimiento - con alimentador de 150 W - 48 V

---

**Descripción**

Soporte para la instalación de superficie con interfaz Casambi y alimentador regulable de 150 W - 48 V, que se ha de acoplar a las bases de cobertura cableadas con elemento terminal con sensor lux/movimiento. Los componentes utilizados permiten controlar las luminarias Libera desde la aplicación y los componentes del sistema Casambi, para habilitar las funciones de encendido-apagado, regulación, activación de escenarios y el funcionamiento de varias luminarias en una red mesh Casambi. Frecuencia Bluetooth 2.4 GHz. Asimismo, permite gestionar las funciones de control daylight y movimiento a través del sistema Casambi. La aplicación está disponible en Apple Store y Google Play Store. Beacon integrado y activable mediante aplicación (iBeacon) que habilita las funciones inteligentes para aplicaciones de terceros y Push Notification Jiminy. El alimentador está protegido contra las sobretensiones, los cortocircuitos, las sobrecorrientes y las sobretemperaturas.

---

**Instalación**

En apoyo sobre el techo. Con ranuras para fijación con tornillos.

---

**Colores**

Indefinido (00)

---

**Notas**

Se completa con la base específica de cobertura cableada con elemento terminal con sensor lux/movimiento.

Para el número de luminarias que se pueden conectar, consultar la hoja de instrucciones.

Distancia máxima entre dos soportes Casambi xx m.

Distancia máxima entre el teléfono móvil y el soporte Casambi xx m.

La distancia máxima depende de la presencia de obstáculos físicos como, por ejemplo, paredes o paneles de metal y de la distribución del sistema.

Se conforma con EN60598-1 y regulaciones pertinentes



---

**Datos técnicos**

Control: Casambi

---