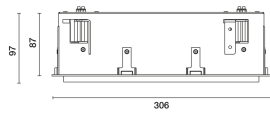
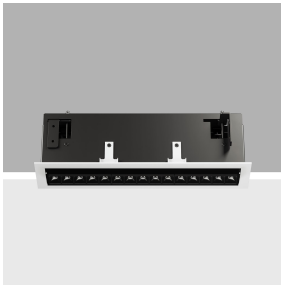


Ultimo aggiornamento delle informazioni: Aprile 2025

Configurazione di prodotto: PH82

PH82: Incasso Frame orientabile a 15 celle - LED - Warm White - Alimentazione dimmerabile DALI - Medium



Codice prodotto

PH82: Incasso Frame orientabile a 15 celle - LED - Warm White - Alimentazione dimmerabile DALI - Medium

Descrizione tecnica

Apparecchio rettangolare ad incasso con sorgenti LED. Vano strutturale in lamiera di acciaio sagomata con faldina perimetrale di battuta. Il corpo lineare a 15 celle luminose, in alluminio pressofuso, permette di indirizzare l'emissione con possibilità di orientamento basculante +/- 30°. Ottiche ad alta definizione in termoplastico metallizzato, integrate in posizione arretrata nello schermo antiabbagliamento nero; la composizione strutturale del sistema ottico evita l'effetto puntiforme, permette di ottenere una distribuzione luminosa definita e circolare e determina un'emissione a luminanza controllata. Fornito con gruppo di alimentazione dimmerabile DALI collegato all'apparecchio.

Installazione

ad incasso con sistema di bloccaggio meccanico per controsoffitti da 1 a 25 mm; possibilità di installazione a soffitto e a parete (verticale + orizzontale)

Colore

Bianco (01) | Nero/Nero (43) | Bianco/Nero (47) | Bianco/Oro (41)* | Grigio/Nero (74)* | Bianco/Cromo brunito (E7)*

Peso (Kg)

1.28

* Colori a richiesta

Montaggio

incasso a parete|incasso a soffitto

Cablaggio

Su box di alimentazione: connessioni a vite

Soddisfa EN60598-1 e relative note



Dati tecnici

Im di sistema:	2222	CRI (minimo):	90
W di sistema:	24.1	Temperatura colore [K]:	3000
Im di sorgente:	2710	MacAdam Step:	3
W di sorgente:	21	Life Time LED 1:	> 50,000h - L90 - B10 (Ta 25°C)
Efficienza luminosa (lm/W, dati di sistema):	92.2	Codice lampada:	LED
Im in modalità emergenza:	-	Numero di lampade per vano ottico:	1
Flusso totale emesso a 90° o superiore [Lm]:	0	Codice ZVEI:	LED
Light Output Ratio (L.O.R.) [%]:	82	Numero di vani ottici:	1
Angolo di apertura [°]:	22°	Control:	DALI-2

Polare

<p>Imax=9597 cd α=22°</p>	<p>CIE nL 0.82 100-100-100-100-82 UGR 10.2-10.2</p> <p>DIN A.61</p> <p>UTE 0.82A+0.00T F*1=999 F*1+F*2=1000 F*1+F*2+F*3=1000</p> <p>CIBSE LG3 L<1500 cd/m² at 65° UGR<16 L<1500 cd/mq @65°</p>	Lux			
		h	d	Em	Emax
		2	0.8	1898	2399
		4	1.6	475	600
		6	2.3	211	267
8	3.1	119	150		

Coefficienti di utilizzazione

R	77	75	73	71	55	53	33	00	DRR
K0.8	74	70	68	66	70	67	67	64	78
1.0	77	74	72	70	73	71	71	68	83
1.5	81	79	77	75	78	76	75	73	89
2.0	84	82	80	79	81	79	78	76	93
2.5	85	84	83	82	83	82	81	79	96
3.0	86	85	84	84	84	83	82	80	98
4.0	87	86	86	85	85	85	83	81	99
5.0	88	87	87	87	86	85	84	82	100

Curva limite di luminanza

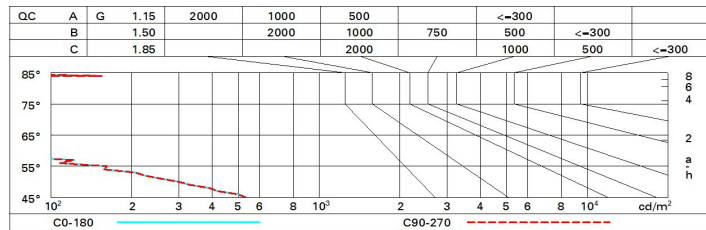


Diagramma UGR

Corrected UGR values (at 2710 lm bare lamp luminous flux)											
Reflect.:		viewed crosswise					viewed endwise				
ceil/cav		0.70	0.70	0.50	0.50	0.30	0.70	0.70	0.50	0.50	0.30
walls		0.50	0.30	0.50	0.30	0.30	0.50	0.30	0.50	0.30	0.30
work pl.		0.20	0.20	0.20	0.20	0.20	0.20	0.20	0.20	0.20	0.20
Room dim		viewed crosswise					viewed endwise				
x	y										
2H	2H	11.2	13.2	11.5	13.5	13.9	11.2	13.2	11.5	13.5	13.9
	3H	11.0	12.6	11.4	12.9	13.2	11.0	12.6	11.4	12.9	13.2
	4H	10.9	12.3	11.3	12.6	13.0	10.9	12.3	11.3	12.6	13.0
	6H	10.9	12.0	11.3	12.3	12.7	10.9	12.0	11.3	12.3	12.7
	8H	10.8	11.9	11.2	12.3	12.7	10.8	11.9	11.2	12.3	12.7
	12H	10.8	11.9	11.2	12.2	12.6	10.8	11.9	11.2	12.2	12.6
4H	2H	10.9	12.3	11.3	12.6	13.0	10.9	12.3	11.3	12.6	13.0
	3H	10.8	11.9	11.2	12.2	12.6	10.8	11.9	11.2	12.2	12.6
	4H	10.6	11.7	11.1	12.1	12.5	10.6	11.7	11.1	12.1	12.5
	6H	10.3	12.0	10.8	12.4	12.9	10.3	12.0	10.8	12.4	12.9
	8H	10.2	12.0	10.7	12.5	13.0	10.2	12.0	10.7	12.5	13.0
	12H	10.1	12.0	10.6	12.5	13.0	10.1	12.0	10.6	12.5	13.0
8H	4H	10.2	12.0	10.7	12.5	13.0	10.2	12.0	10.7	12.5	13.0
	6H	10.1	11.8	10.6	12.3	12.8	10.1	11.8	10.6	12.3	12.8
	8H	10.0	11.6	10.6	12.1	12.6	10.0	11.6	10.6	12.1	12.6
	12H	10.2	11.2	10.7	11.7	12.2	10.2	11.2	10.7	11.7	12.2
12H	4H	10.1	12.0	10.6	12.5	13.0	10.1	12.0	10.6	12.5	13.0
	6H	10.0	11.6	10.6	12.1	12.6	10.0	11.6	10.6	12.1	12.6
	8H	10.2	11.2	10.7	11.7	12.2	10.2	11.2	10.7	11.7	12.2
Variations with the observer position at spacing:											
S =	1.0H	6.8 / -28.7					6.8 / -28.7				
	1.5H	9.6 / -30.9					9.6 / -30.9				
	2.0H	11.6 / -33.1					11.6 / -33.1				