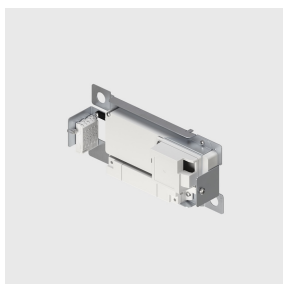


Dernière mise à jour des informations: Avril 2025

**Référence accessoire**

PE94: Support de surface avec bloc d'alimentation gradable DALI de 100 W - 48 V

Description technique

Support de surface avec bloc d'alimentation gradable DALI de 100 W à assembler à la patère de couverture.

Bloc d'alimentation électronique gradable à tension constante 48 V.

Les caractéristiques du bloc d'alimentation comprennent la protection contre les surtensions, la protection contre les courts-circuits, la protection contre les surintensités et les surchauffes.

Installation

Posé sur surface. Fentes prévues pour fixation avec vis.

Coloris

Indéfini (00)

Poids (Kg)

0.39

Dimensions (mm) (*)

212x95x49

* Les dimensions peuvent varier en fonction des exigences de production, en garantissant le respect des performances et des modalités d'installation.

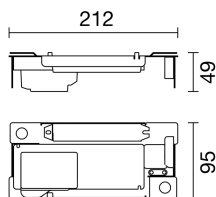
Remarque

À compléter d'un cache de fermeture.

Pour le nombre d'appareils pouvant être branchés, consulter la notice du produit.

Norme : EN 62386-101 / 102 / 207 (parties 251, 252, 253 comprises).

Conforme à la norme EN60598-1 et à la réglementation en vigueur (o 'à la réglementation relative')

**Données techniques**

Frequenza: 0/50/60

Courant d'appel: 44 A / 258 μ s

Nombre maximal
d'alimentations pour
appareils LED par
disjoncteur:

B10A: 6 alimentation
B16A: 11 alimentation
C10A: 11 alimentation
C16A: 18 alimentation

Protection de surtension: 2kV Mode commun e 1kV Mode différentiel

Control: DALI-2