

Blade R downlight

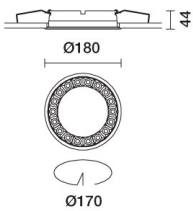
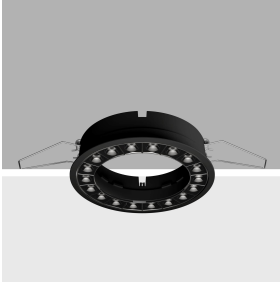
Design iGuzzini

iGuzzini

Dernière mise à jour des informations: Avril 2025

Configuration du produit: QS46

QS46: Frame Ø 170 - Wide Flood beam - LED



Référence produit

QS46: Frame Ø 170 - Wide Flood beam - LED

Description technique

Appareil annulaire formé de 18 éléments optiques pour sources LED - optiques fixes. Le système optique garantit un très haut confort visuel sans éblouissement. Le corps comprend la surface radiante, en aluminium moulé sous pression. Version avec collerette périphérique de butée comprise. Réflecteurs à haute définition en matière thermoplastique métallisée aux vapeurs d'aluminium sous vide, intégrés et positionnés en retrait par rapport à l'écran filtrant. Équipé d'une unité d'alimentation raccordée à l'appareil.

Installation

À encastrer avec ressorts en fil d'acier pour faux-plafonds de 1 à 25 mm - ouverture pour installation Ø 170.

Coloris

Blanc (01) | Noir/Noir (43) | Blanc/Noir (47) | Blanc/Or (41)* | Blanc / chrome bruni (E7)*

Poids (Kg)

0.68

* Couleurs sur demande

Montage

encastré au plafond

Câblage

Sur l'unité d'alimentation avec bornier compris. Disponible en versions DALI.

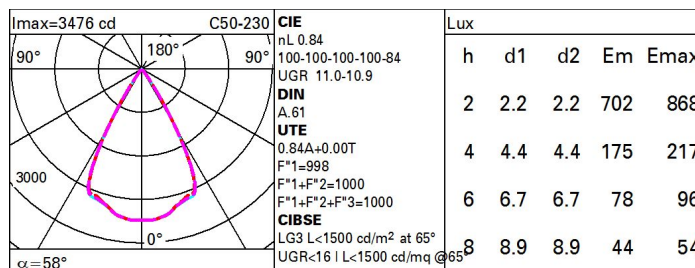
Conforme à la norme EN60598-1 et à la réglementation en vigueur (ou à la réglementation relative)



Données techniques

Im du système:	2772	Température de couleur [K]:	3000
W du système:	39.1	MacAdam Step:	2
Im source:	3300	Durée de vie LED 1:	50,000h - L90 - B10 (Ta 25°C)
W source:	36	Voltage [V]:	230
Efficacité lumineuse (lm/W, valeurs du système):	70.9	Code Lampe:	LED
Im en mode secours:	-	Nombre de lampes par groupe optique:	1
Flux total émis à un angle de 90° ou plus [Lm]:	0	Code ZVEI:	LED
Light Output Ratio (L.O.R.) [%]:	84	Nombre de groupes optiques:	1
Angle d'ouverture [°]:	58°	Control:	DALI-2
IRC (minimum):	90		

Polaire



Coefficients d'utilisation

R	77	75	73	71	55	53	33	00	DRR
K0.8	76	72	69	67	71	69	68	66	78
1.0	79	76	73	71	75	73	72	70	83
1.5	83	80	78	77	79	78	77	74	89
2.0	86	84	82	81	83	81	80	78	93
2.5	87	86	85	84	85	84	83	80	96
3.0	88	87	86	86	86	85	84	82	98
4.0	89	88	88	87	87	87	85	83	99
5.0	90	89	89	89	88	88	86	84	100

Courbe limite de luminance

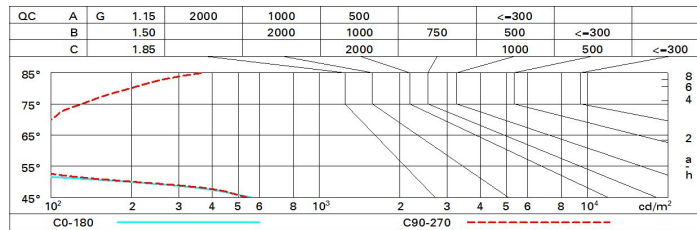


Diagramme UGR

Corrected UGR values (at 3300 lm bare lamp luminous flux)											
Reflect.:		viewed crosswise					viewed endwise				
ceil/cav		0.70	0.70	0.50	0.50	0.30	0.70	0.70	0.50	0.50	0.30
walls		0.50	0.30	0.50	0.30	0.30	0.50	0.30	0.50	0.30	0.30
work pl.		0.20	0.20	0.20	0.20	0.20	0.20	0.20	0.20	0.20	0.20
Room dim		viewed crosswise					viewed endwise				
x	y										
2H	2H	11.0	12.2	11.9	12.5	12.7	11.4	12.0	11.7	12.3	12.5
	3H	11.5	12.0	11.8	12.3	12.6	11.3	11.8	11.6	12.1	12.4
	4H	11.4	11.9	11.8	12.2	12.5	11.2	11.7	11.6	12.0	12.3
	6H	11.3	11.8	11.7	12.1	12.4	11.2	11.6	11.5	11.9	12.3
	8H	11.3	11.7	11.7	12.1	12.4	11.1	11.6	11.5	11.9	12.2
	12H	11.3	11.7	11.6	12.0	12.4	11.1	11.5	11.5	11.8	12.2
4H	2H	11.4	11.9	11.8	12.2	12.5	11.2	11.7	11.6	12.0	12.3
	3H	11.3	11.7	11.6	12.0	12.4	11.1	11.5	11.5	11.8	12.2
	4H	11.2	11.5	11.6	11.9	12.3	11.0	11.4	11.4	11.7	12.1
	6H	11.1	11.4	11.5	11.8	12.2	10.9	11.2	11.3	11.6	12.0
	8H	11.0	11.3	11.5	11.8	12.2	10.9	11.2	11.3	11.6	12.0
	12H	11.0	11.3	11.4	11.7	12.1	10.8	11.1	11.3	11.5	12.0
8H	4H	11.0	11.3	11.5	11.8	12.2	10.9	11.2	11.3	11.6	12.0
	6H	11.0	11.2	11.4	11.6	12.1	10.8	11.0	11.2	11.5	11.9
	8H	10.9	11.1	11.4	11.6	12.1	10.7	10.9	11.2	11.4	11.9
	12H	10.8	11.0	11.3	11.5	12.0	10.7	10.9	11.2	11.3	11.9
12H	4H	11.0	11.3	11.4	11.7	12.1	10.8	11.1	11.3	11.5	12.0
	6H	10.9	11.1	11.4	11.6	12.1	10.7	10.9	11.2	11.4	11.9
	8H	10.8	11.0	11.3	11.5	12.0	10.7	10.9	11.2	11.3	11.9
Variations with the observer position at spacing:											
S =	1.0H	6.9 / -27.9					6.8 / -18.2				
	1.5H	9.7 / -28.2					9.6 / -18.4				
	2.0H	11.7 / -28.5					11.6 / -18.6				