

Intelligent Light Solutions



Lighting innovation for people.

iGuzzini

Bien-être intelligent

Le bien-être est aujourd'hui plus que jamais l'expression d'une nouvelle pensée qui révolutionne le mode de vie et donc la planification. Cela signifie finaliser chaque choix de projet pour améliorer les conditions d'habitabilité d'un lieu mais aussi pour le respecter. Les concepts de durabilité et d'économie d'énergie sont donc toujours présents mais leur objectif est enrichi de sens : l'efficacité doit favoriser le bien-être des personnes et de l'environnement. Des bâtiments intelligents et villes intelligentes, nous passons à des bâtiments sains et à des villes saines. Les nouvelles technologies sont utilisées autant que possible pour permettre l'optimisation des ressources, diminuer les coûts, minimiser les déchets, gérer intelligemment les espaces et la communication, ainsi que faciliter et simplifier la gestion elle-même. La

conception s'effectue avec une approche holistique, afin que le bien-être soit global et harmonieux. Les technologies intelligentes transforment la technologie en bien-être, de manière « intelligente ». C'est ainsi qu'a vu le jour la nouvelle ère du « bien-être intelligent ». L'éclairage est l'un des moteurs de la conception et contribue à l'amélioration du bien-être général. Les nouvelles solutions intelligentes s'intègrent dans les environnements pour offrir une lumière variable, adaptable, facilement contrôlable et sans coût supplémentaire. Une lumière intelligente est avant tout une lumière qui favorise le confort visuel, mais aussi psychologique et émotionnel. La lumière intelligente dans la nouvelle ère est bien plus qu'une lumière correcte et confortable : c'est une lumière qui parle, dans la langue Bluetooth.

Bien-être

Durabilité

Économies
d'énergie

Variabilité

Utilité

Confort
visuel

Commodité

Flexibilité



Bluetooth Low Energy et les réseaux maillés

iGuzzini Smart Services

Le protocole Bluetooth permet à un appareil mobile de communiquer directement avec un appareil d'éclairage sans avoir besoin de passerelles externes et permet aux appareils de communiquer entre eux. Le BLE possède également l'avantage significatif d'être la seule communication radio de faible puissance qui ne s'active qu'en cas de besoin.

Si l'on pense aux estimations de croissance du secteur de l'Internet des objets, avec un nombre croissant d'appareils connectés, qui génèrent donc une demande énergétique croissante, on comprend comment le véritable objectif de la recherche aujourd'hui est l'électronique de faible puissance et l'amélioration de l'efficacité énergétique. C'est pour cette raison que le BLE est la seule technologie radio qui peut être mise en œuvre aujourd'hui et déjà à l'épreuve du temps. Le BLE est également intégré dans tous les smartphones, ordinateurs portables et tablettes modernes et même dans les

montres les plus récentes, ce qui le rend un investissement de contrôle à « coût zéro ». De plus, le BLE utilise un réseau maillé, basé sur un type de communication entre « plusieurs à plusieurs » appareils appelé maillage. Contrairement à d'autres technologies de transmission sans fil où la communication est transmise d'un routeur à chaque nœud, dans le réseau maillé, le message est transmis d'un nœud à un autre. Cela crée une plate-forme distribuée et étendue, une grille de conversation que d'autres services peuvent exploiter, ouvrant la voie à un large éventail de possibilités, bien au-delà de la lumière. Les balises, par exemple, sont des appareils Bluetooth qui permettent l'activation d'autres services, toujours sur le réseau, permettant aux smartphones d'envoyer et de recevoir des informations utiles pour améliorer l'habitabilité d'un lieu ou pour optimiser l'utilisation de l'espace.

Grâce au protocole Bluetooth Low Energy, désormais présent dans chaque smartphone, la lumière devient portable et devient également un outil de communication



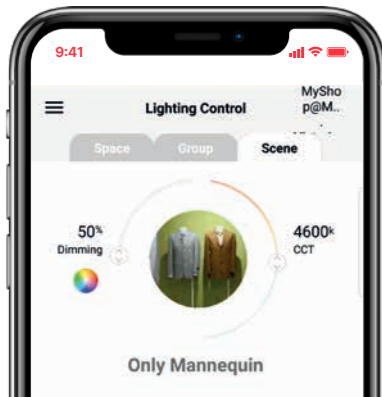
Smart Light Control

Smart Light Control - Quick BLE

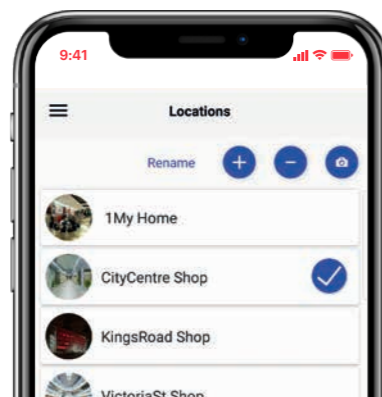
La lumière devient portable

L'application iGuzzini Smart Light Control permet de gérer le système de contrôle Quick BLE de manière simple et intuitive, de la programmation à la création de groupes et de scénarios lumineux, avec différents utilisateurs et même à distance. Le tout en utilisant uniquement le protocole Bluetooth, qui permet ainsi de contrôler une nouvelle installation d'éclairage même là où il serait impossible de réaliser de nouveaux câblages. Il suffit de garantir l'alimentation électrique des appareils puis de laisser la gestion de l'installation aux signaux numériques. L'application dialogue directement avec chaque appareil BLE ou appareil DALI, via l'interface BLE-DALI. Le gestionnaire de l'installation peut tester l'allumage des

luminaires individuellement directement au-dessous de ces derniers, avec l'avantage de voir immédiatement l'effet, d'effectuer la programmation de manière empirique, en créant des groupes et des scénarios lumineux et en vérifiant l'efficacité sur place. Il est également possible de créer plusieurs utilisateurs, en déterminant des limitations et des privilèges pour garantir la gestion de l'installation, selon les critères établis par l'administrateur (super-utilisateur). Enfin, grâce à la présence d'un pont BLE Wi-Fi dans l'installation, il est possible, via un appareil intelligent ou un PC, de visualiser et de gérer l'installation à distance et de rappeler le calendrier des scénarios automatiques.



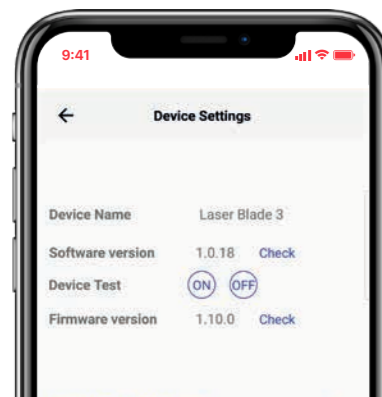
Lighting Control
Création et sélection de 16 scénarios lumineux et possibilité de contrôler la luminosité et la température de couleur à l'aide de curseurs



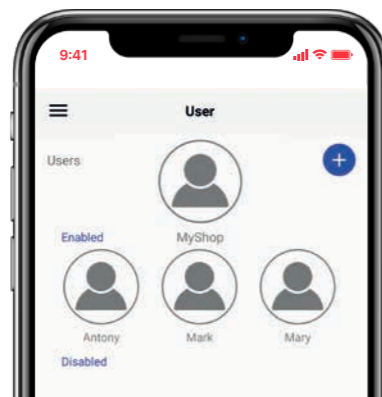
Locations
Gestion des différents bâtiments et espaces (location) de propriété ou en gestion.



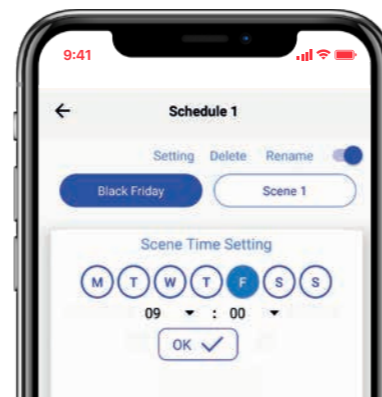
Group Setting
Création et modification jusqu'à 16 groupes



Device Settings
Reconnaissance facilitée des dispositifs à l'aide de touches ON OFF pratiques. Cette phase permet également d'accéder à un menu puissant de personnalisation des dispositifs, comme les durées de la variation, les noms, etc.



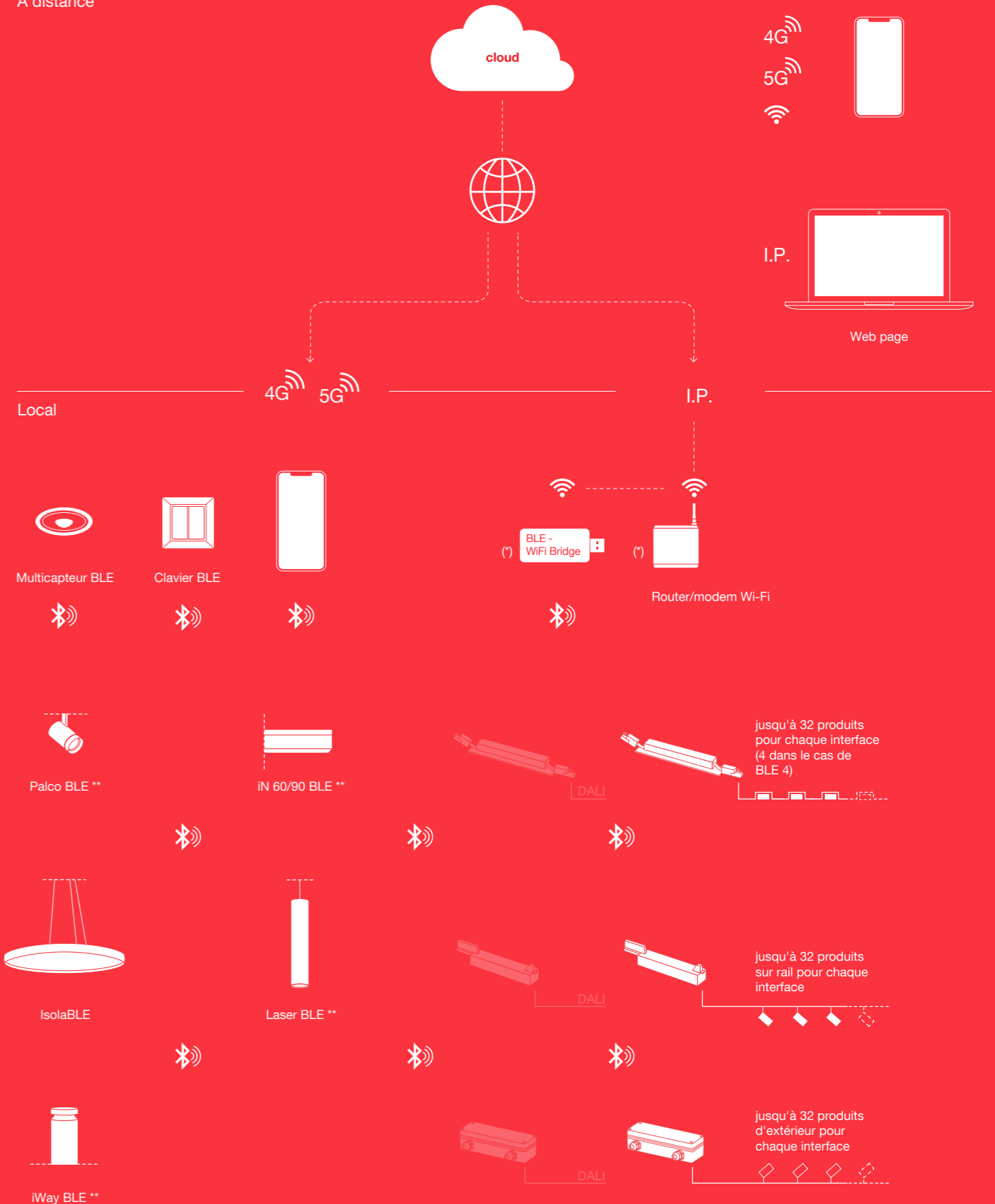
User
Ajout d'utilisateurs avec mot de passe et différents privilèges, comme le super-utilisateur (avec toutes les possibilités de modification) et l'utilisateur avec la possibilité de la seule gestion de la lumière.



Schedule
Imposition du fonctionnement hebdomadaire des scénarios ou des horaires prédéfinis. Pour le fonctionnement, il faut que le smartphone ou la liaison BLE Wi-Fi se trouve à l'intérieur de l'espace.

Architecture du système

À distance



Max 320 adresses DALI pour réseau / *Pont et Wi-Fi sont nécessaires pour le contrôle à distance depuis PC, smartphone, tablette et pour le planificateur / **Produits BLE

Smart Light Control - Quick BLE

Architecture du système

Grâce à l'application iGuzzini Smart Light Control, téléchargeable gratuitement sur Google Play et App Store, il est possible de gérer facilement chaque produit DALI, de rappeler des groupes de produits et d'activer des scénarios lumineux, depuis le smartphone ou la tablette, via le protocole Bluetooth Low Energy. La communication BLE entre l'appareil intelligent et le produit DALI se fait via

Compatible avec Alexa



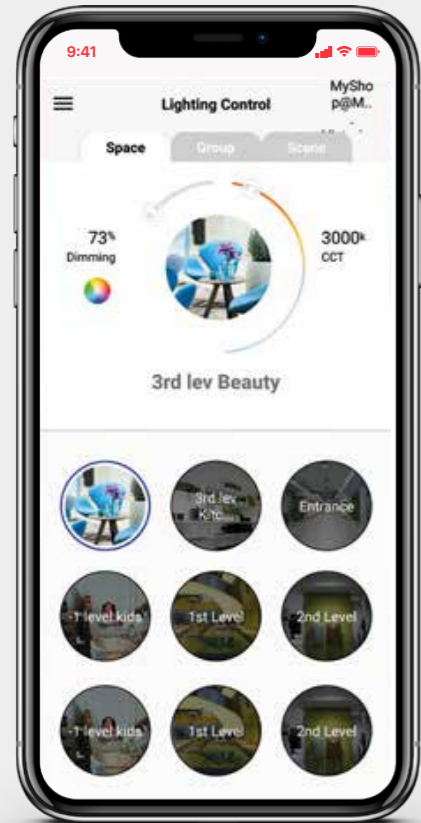
l'interface BLE-DALI, compatible à la fois pour les produits d'intérieur, également encastrés et sur rail, et pour les produits d'extérieur. Les interfaces peuvent contrôler jusqu'à 32 adresses DALI et jusqu'à 8 réseaux peuvent être créés, chacun pouvant contrôler jusqu'à 320 adresses DALI. En plus de convertir le signal Bluetooth en signal DALI, l'interface intègre également une balise pour activer



les services intelligents (par ex. notification sélective). Alternativement, certains produits BLE sont disponibles avec une interface intégrée, en mesure de communiquer directement avec l'appareil intelligent, ce qui est utile lorsqu'il n'est pas possible d'avoir une ligne DALI disponible. Le système Quick BLE comprend également l'intégration d'autres accessoires, pour rappeler des scénarios avec un simple clavier sans fil auto-alimenté ou

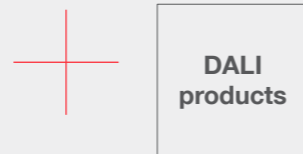
pour gérer la lumière de manière intelligente, avec l'utilisation de multicapteurs sans fil capables d'ajuster le niveau d'éclairage en fonction de la présence de personnes et de l'apport de lumière naturelle, ou pour contrôler l'installation à distance et activer les rappels pour de scénarios lumineux automatiques à une certaine heure et à certains jours de la semaine via l'interface BLE Wi-Fi.

iGuzzini Smart Light



Quick BLE | Didacticiel

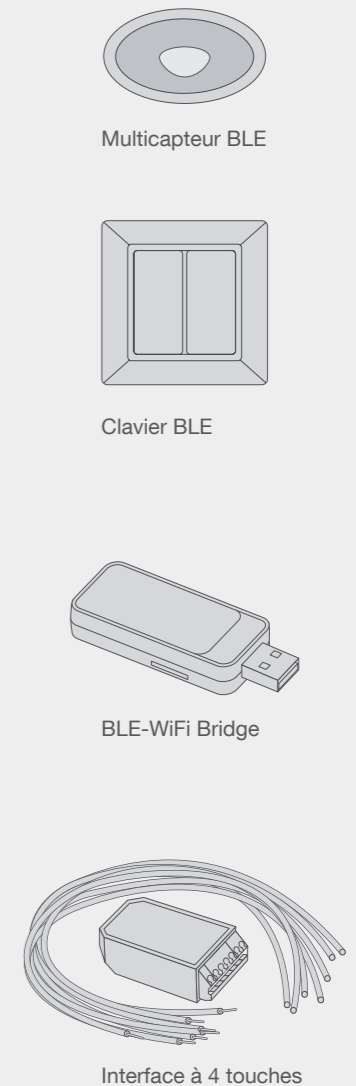
Balise avec interface BLE Dali (*Balise intégrée dans l'interface)



Produits intelligents (*Balise intégrée dans le produit)



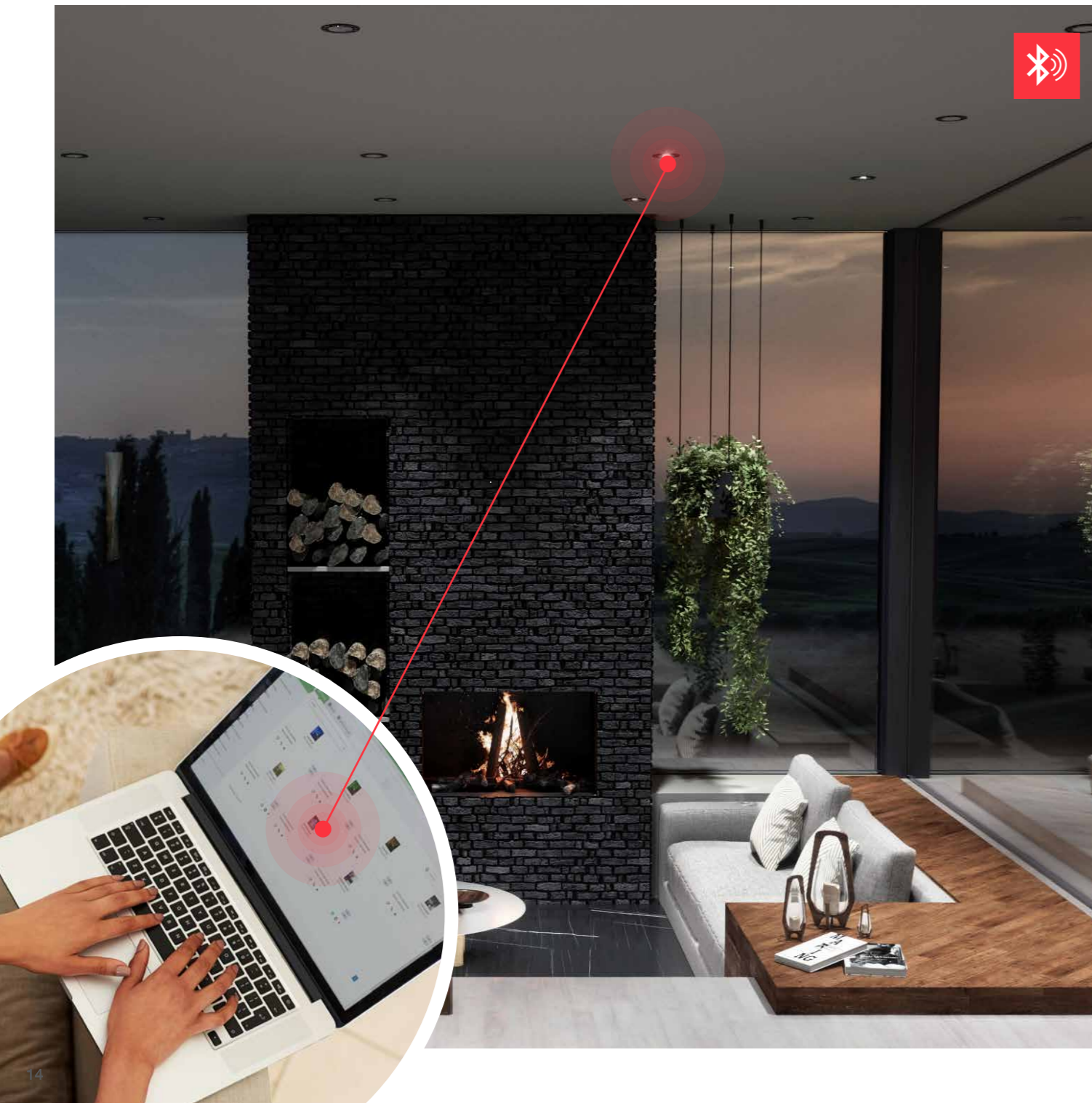
Accessoires de l'appareil



Smart Light Control

Home

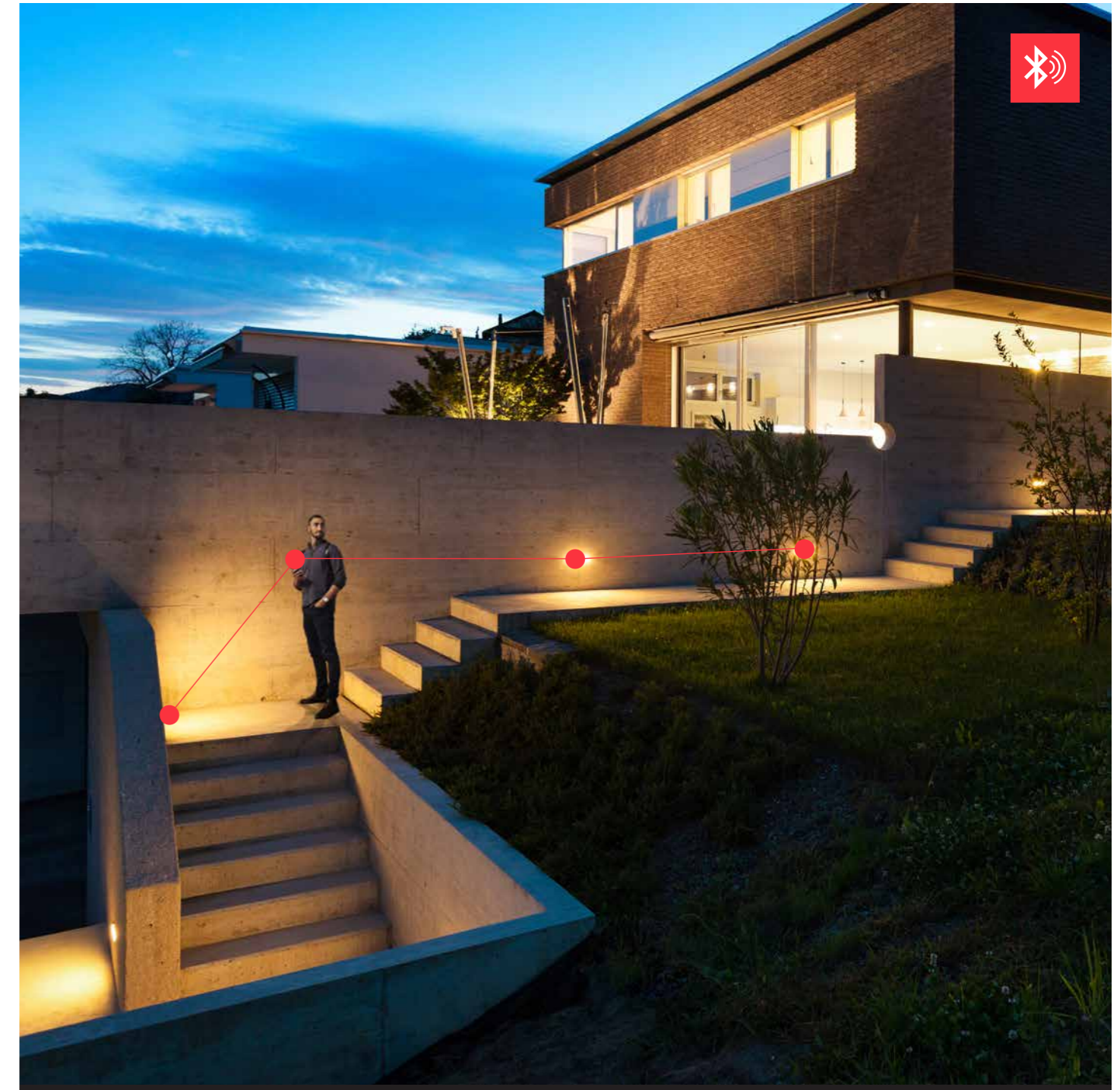
Anne est encore au bureau mais depuis son PC elle active le mode « bienvenue à la maison ». Il ne lui manque qu'un vol ou un taxi et elle sera enfin à la maison.
La lumière l'accueille, confère de la présence à l'absence.
C'est agréable de se sentir enveloppé d'une douce lumière, de s'enfoncer dans le canapé et de réorganiser les idées. Pendant quelques secondes, puis Carlos demande à son assistant vocal d'allumer les lumières de la cuisine et commence ainsi à préparer le dîner en écoutant sa musique préférée.
Simple, avec Quick BLE.



Smart Light Control

Private Garden

En quelques minutes, ce jardin est prêt à prendre vie. Une fête sous les étoiles est sur le point de commencer. Robert doit juste préparer les tables, à manger et à boire, ajouter quelques chaises et de la musique.
La lumière ? Robert le sait, rien de plus simple ! Il suffit de choisir le mode « fête » dans l'application et, comme par magie, le scénario lumineux de son jardin est prêt à accueillir les invités !
Simple, avec Quick BLE.



Smart Light Control

Hospitality

Une soirée comme les autres, comme beaucoup d'autres, où la lumière crée une atmosphère détendue propice à la conversation, en appréciant les plats de la maison. Ensuite, Greta prend la tablette et active en un clic le scénario.

« Anniversaire table 2 » : la lumière s'estompe tout autour et la lumière sur la table 2 s'allume soudainement et joyeusement.

Une seconde puis toute la salle entonne en chœur « Joyeux anniversaire... !

Simple, avec Quick BLE.



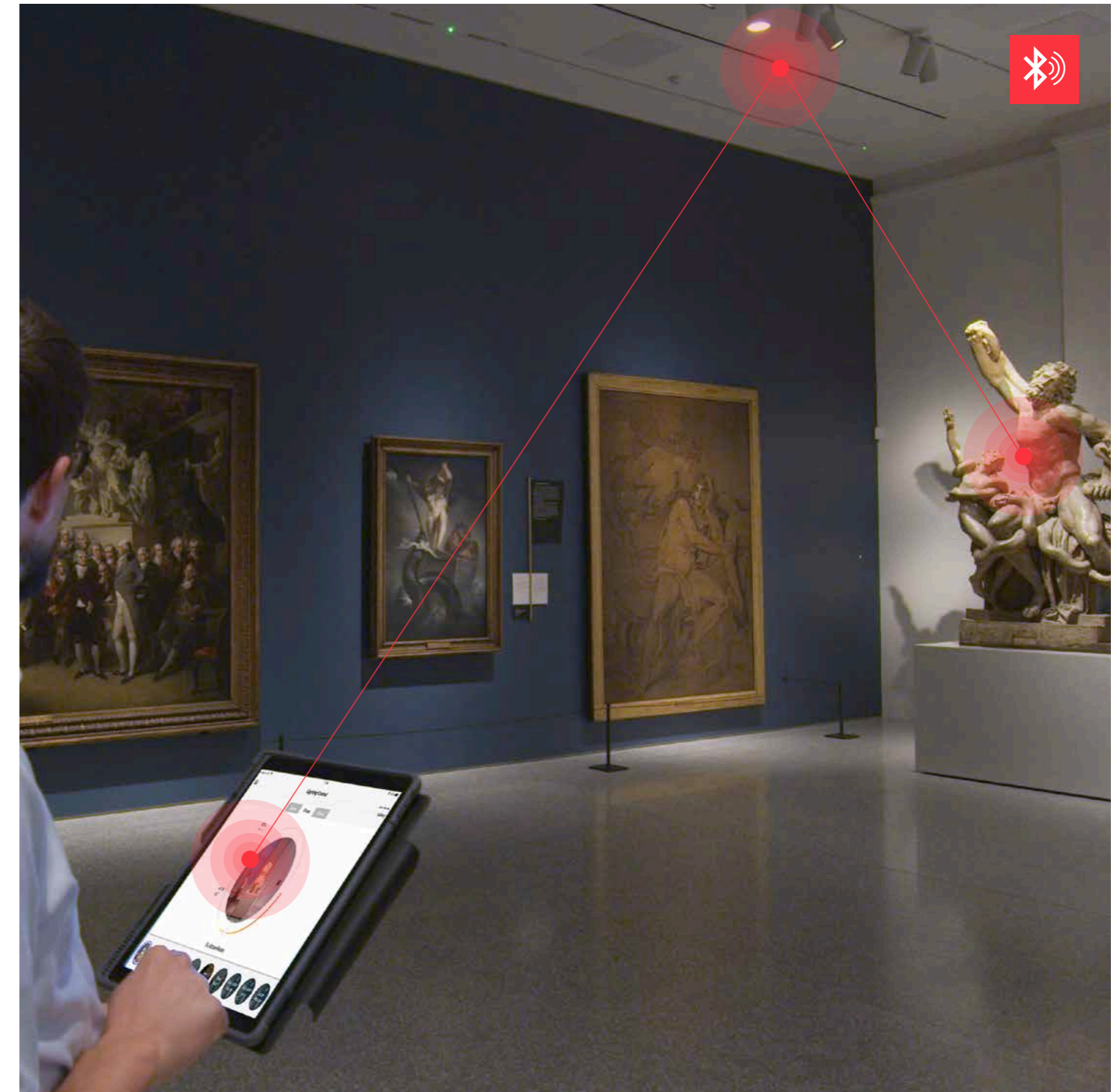
Smart Light Control

Culture

Demain, c'est l'inauguration de la grande exposition. George passe dans les salles, serein et paisible. Il peut programmer chaque produit directement depuis la salle et non depuis un emplacement fixe distant, comme c'était le cas auparavant ! Il observe ses appareils et depuis sa tablette, il les associe à un groupe, fixe le niveau de lux, crée les scénarios. Le système central pourra ensuite compter les heures effectives d'allumage. Simple, avec Quick BLE.



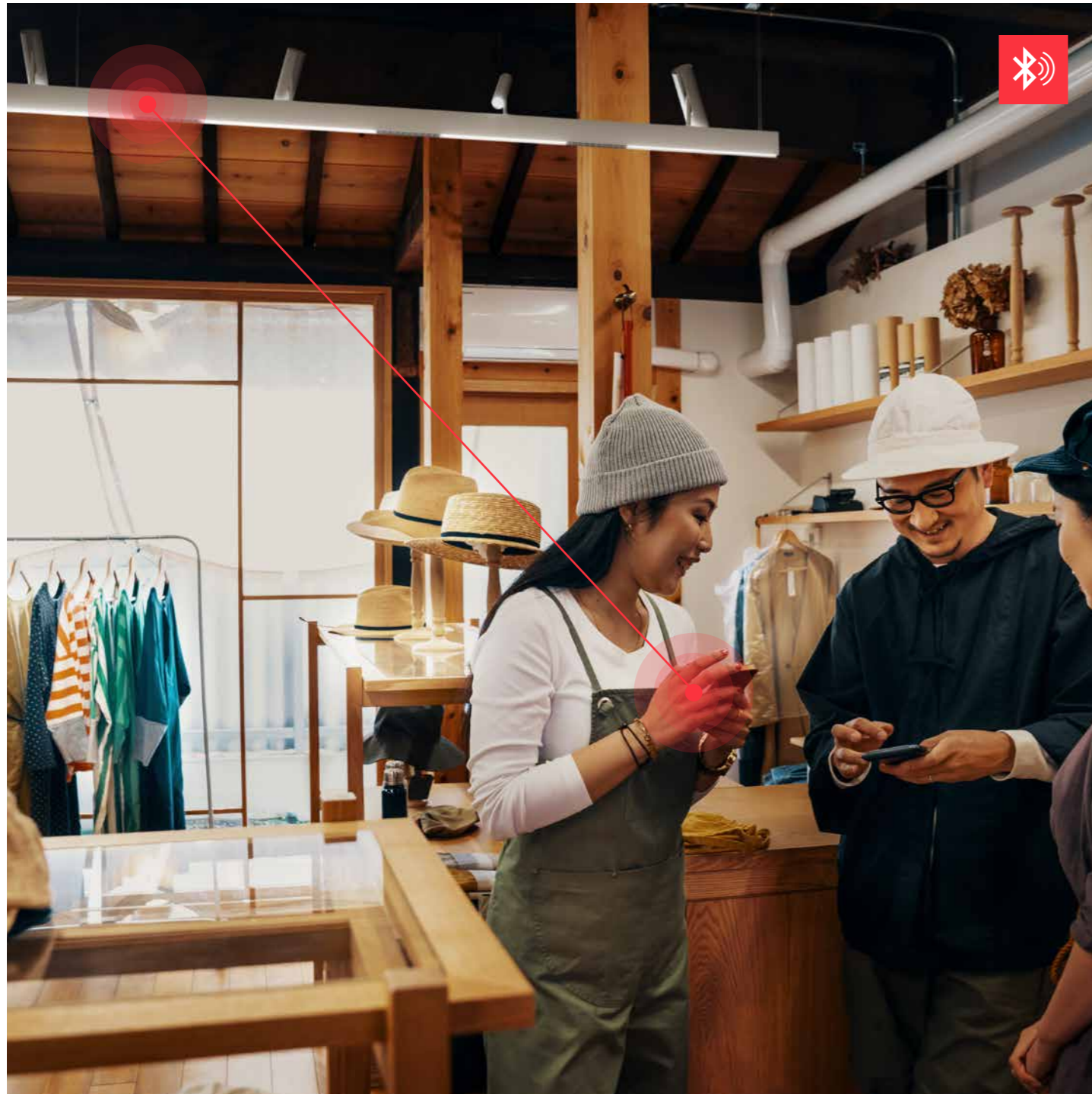
Royal Academy | cas d'étude



Smart Light Control

Retail

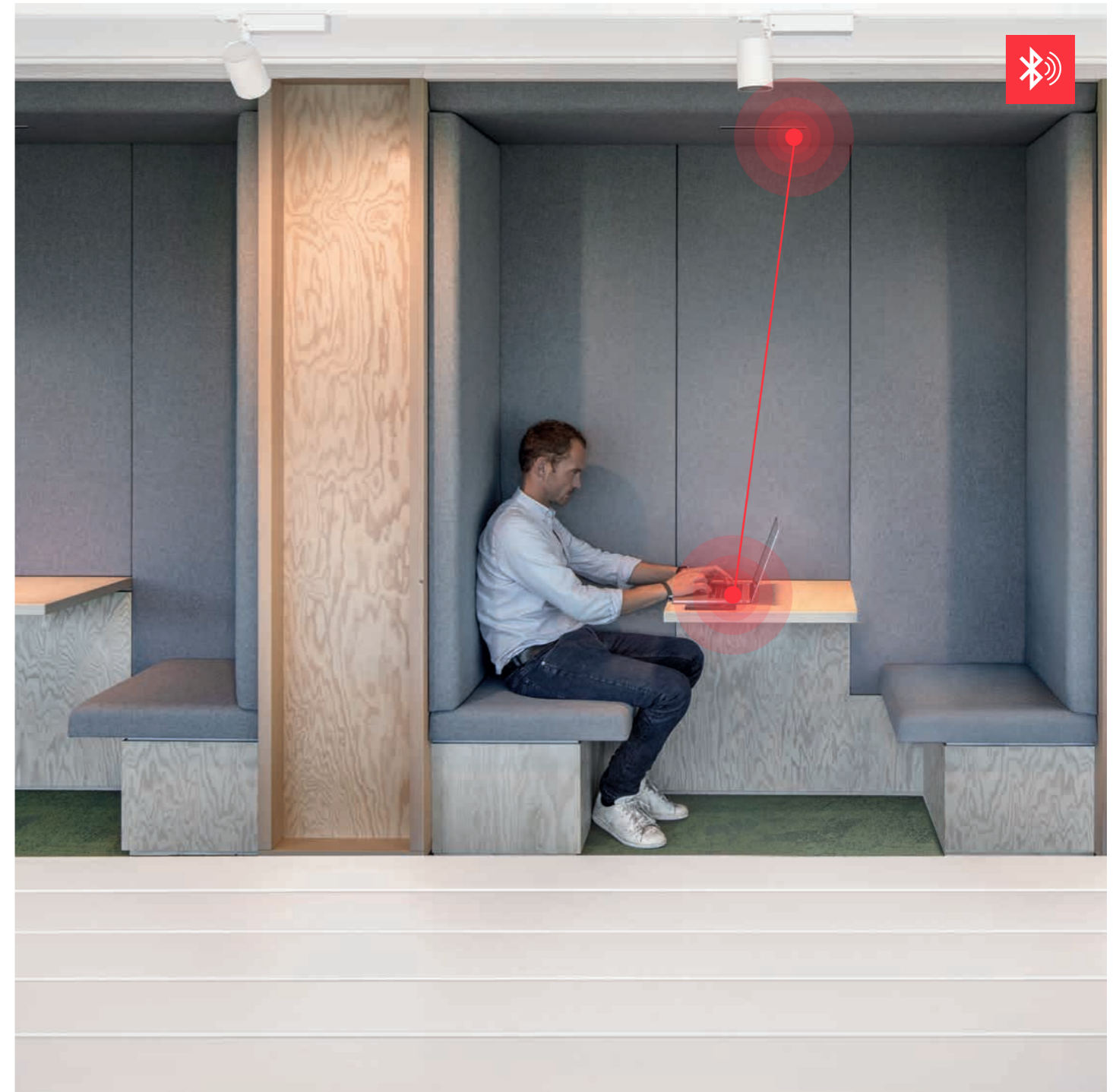
Sarah aime son travail. Elle a toujours rêvé d'avoir son propre magasin, convaincant son client que ses produits sont les meilleurs ! Elle sait que la lumière peut l'aider et pour cela, elle a créé différents scénarios pour chaque saison et couleur, qui changent automatiquement. Maintenant, cependant, elle veut une lumière, différente de toutes. Il suffit d'ouvrir l'application Smart Light Control et l'ambiance change, avec la lumière. Simple, avec Quick BLE.



Smart Light Control

Bureau

Aujourd'hui les bureaux sont pour tout le monde et chacun peut choisir un bureau. Ce sont des espaces flexibles, intelligents et efficaces. Avec un multicapteur, la lumière s'adapte à l'utilisation, avec des niveaux d'éclairage et de confort visuel prédéterminés. Alex entre dans la pièce, choisit le bureau libre, s'assoit. Puis il prend son smartphone et choisit sa lumière, transformant cet espace en son bureau. Simple, avec Quick BLE.



Smart Services

Smart Services

Driving information as a value

Grâce à une application Smart Services dédiée, propriétaire ou développée sur demande par iGuzzini, il est possible d'envoyer des notifications sélectives (texte, vidéo ou audio) à l'appareil intelligent de l'utilisateur, de gérer l'espace ou de définir un itinéraire. Les services intelligents sont transmis à l'application par une balise via Bluetooth. La balise peut être activée par une interface Bluetooth Dali, connectée à des produits Dali intérieurs ou extérieurs, être commandée

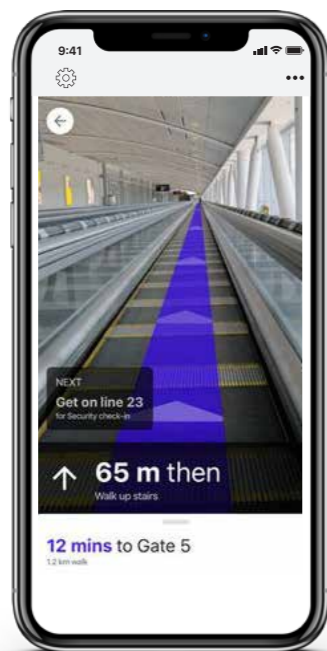
comme accessoire à installer dans le Superrail ou dans un rail basse tension ou, enfin, être intégrée dans certains produits intelligents. Dans chacun des cas présentés, la balise est toujours alimentée par le secteur, éliminant ainsi le coût de maintenance typique des balises autonomes. L'architecture d'un système de données est donc complémentaire de celle du système d'éclairage, favorisant la synergie, l'optimisation et l'intégration des dispositifs.



Notification sélective

À travers une application dédiée activée sur son propre smartphone, l'utilisateur peut recevoir des informations textuelles, vidéo et/ou audio, toujours à jour, sur le type d'objet exposé ou le lieu traversé, afin d'offrir une expérience multisensorielle plus riche et plus prenante.

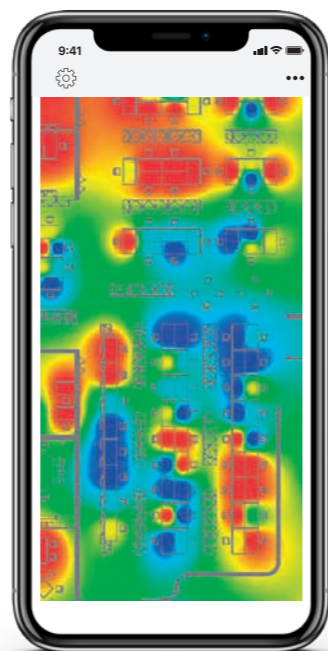
Contactez iGuzzini pour obtenir davantage d'informations.



Navigation intérieure

À travers une application dédiée activée sur son propre smartphone, l'utilisateur peut créer un parcours personnalisé afin d'atteindre un objet ou lieu. Particulièrement utile dans les ambiances intérieures comme le retail, les musées, mais également les aéroports et les lieux publics.

Contactez iGuzzini pour obtenir davantage d'informations.



Occupation / Gestion de l'espace

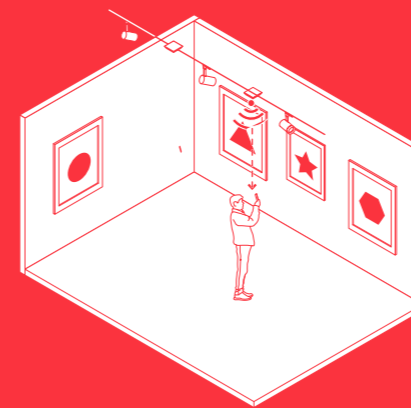
Cette fonction améliore la gestion de l'espace en relevant les flux quantitatifs d'occupation et en fournissant des données utiles à une économie d'énergie. À titre d'exemple, cet aspect s'avère particulièrement important dans les bureaux en location où l'optimisation de l'espace en fonction des besoins réels est un aspect fondamental. Par contre, dans le retail, il s'avère possible de collecter des informations utiles à la mise à jour de l'exposition de la marchandise en fonction des comportements d'achat.

Contactez iGuzzini pour obtenir davantage d'informations.

iGuzzini Smart Services *

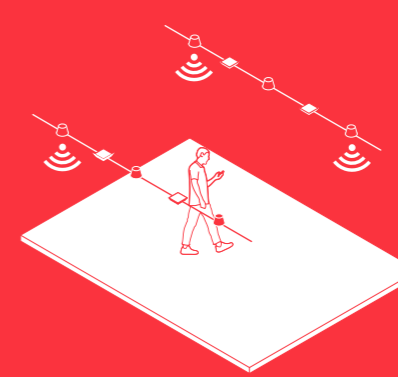


Push notification



La balise intégrée à l'installation envoie un signal au smartphone via la technologie BLE

Indoor navigation



Les balises identifient la position de l'utilisateur

Space Management



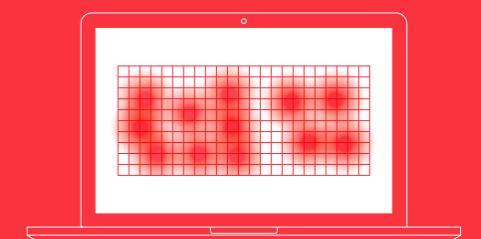
Scénario A, flux plus important



Possibilité d'accéder à des informations utiles pour l'utilisateur



Tracent un itinéraire



Données sur les flux quantitatifs d'occupation

* Contactez iGuzzini pour obtenir davantage d'informations.

Smart Services

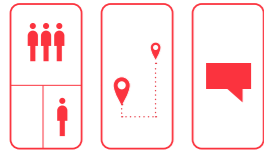
Architecture du système

Grâce à une application dédiée, propriétaire ou développée sur demande par iGuzzini, il est possible d'envoyer des notifications sélectives (texte, vidéo ou audio) à l'appareil intelligent de l'utilisateur, de gérer l'espace ou de définir un itinéraire.

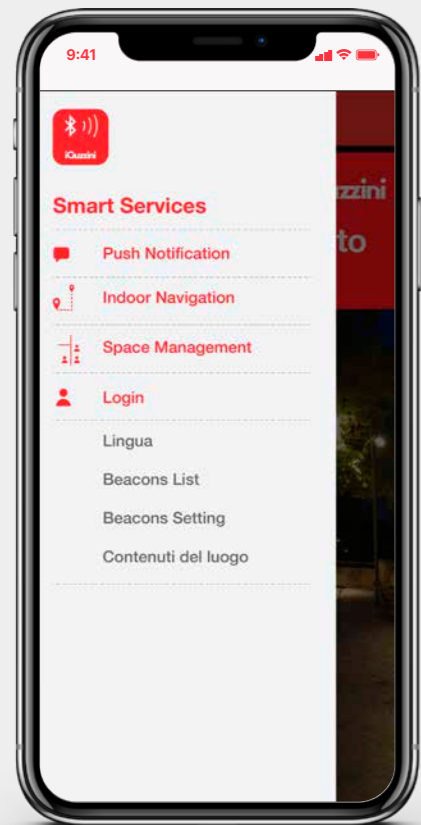
Les services intelligents sont transmis à l'application par une balise via Bluetooth. La balise peut être activée par une interface Bluetooth Dali, connectée à des produits Dali intérieurs ou extérieurs, ou être intégrée dans certains produits BLE ou enfin être commandée comme accessoire

à installer dans le Superrail ou dans un rail basse tension. Dans chacun des cas présentés, la balise est toujours alimentée par le secteur, éliminant ainsi le coût de maintenance typique des balises autonomes. L'architecture d'un système de données est donc complémentaire de

celle du système d'éclairage, favorisant la synergie, l'optimisation et l'intégration des dispositifs.

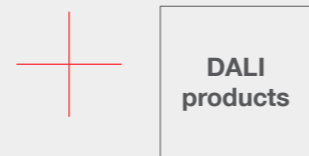


Application pour Smart Services*



*contacter la société pour obtenir l'application et de plus amples informations

Balise avec interface BLE Dali (*Balise intégrée dans l'interface)



BeCon pour Superrail et rail basse tension



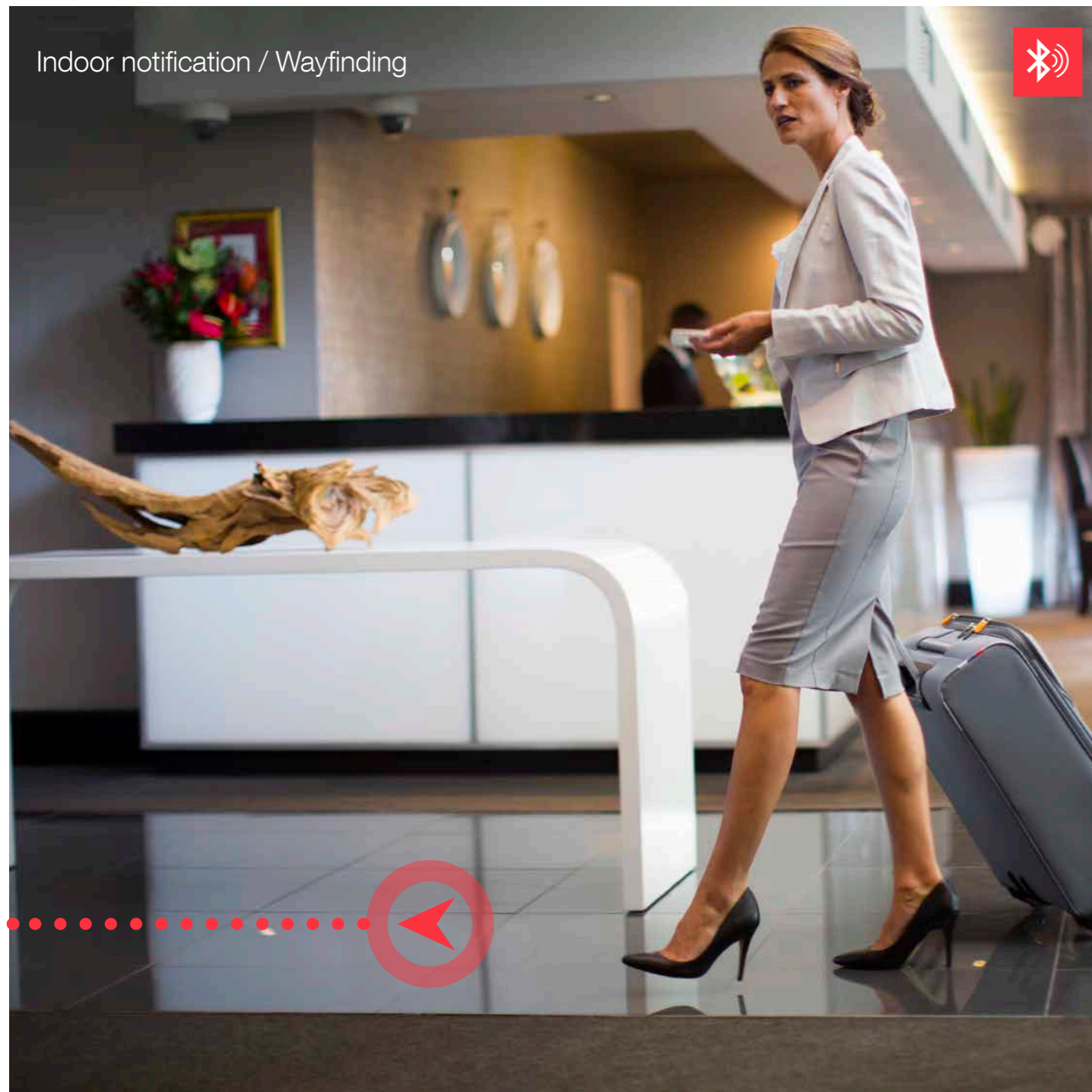
Produits intelligents (*Balise intégrée dans le produit)



Smart Services

Hôtels

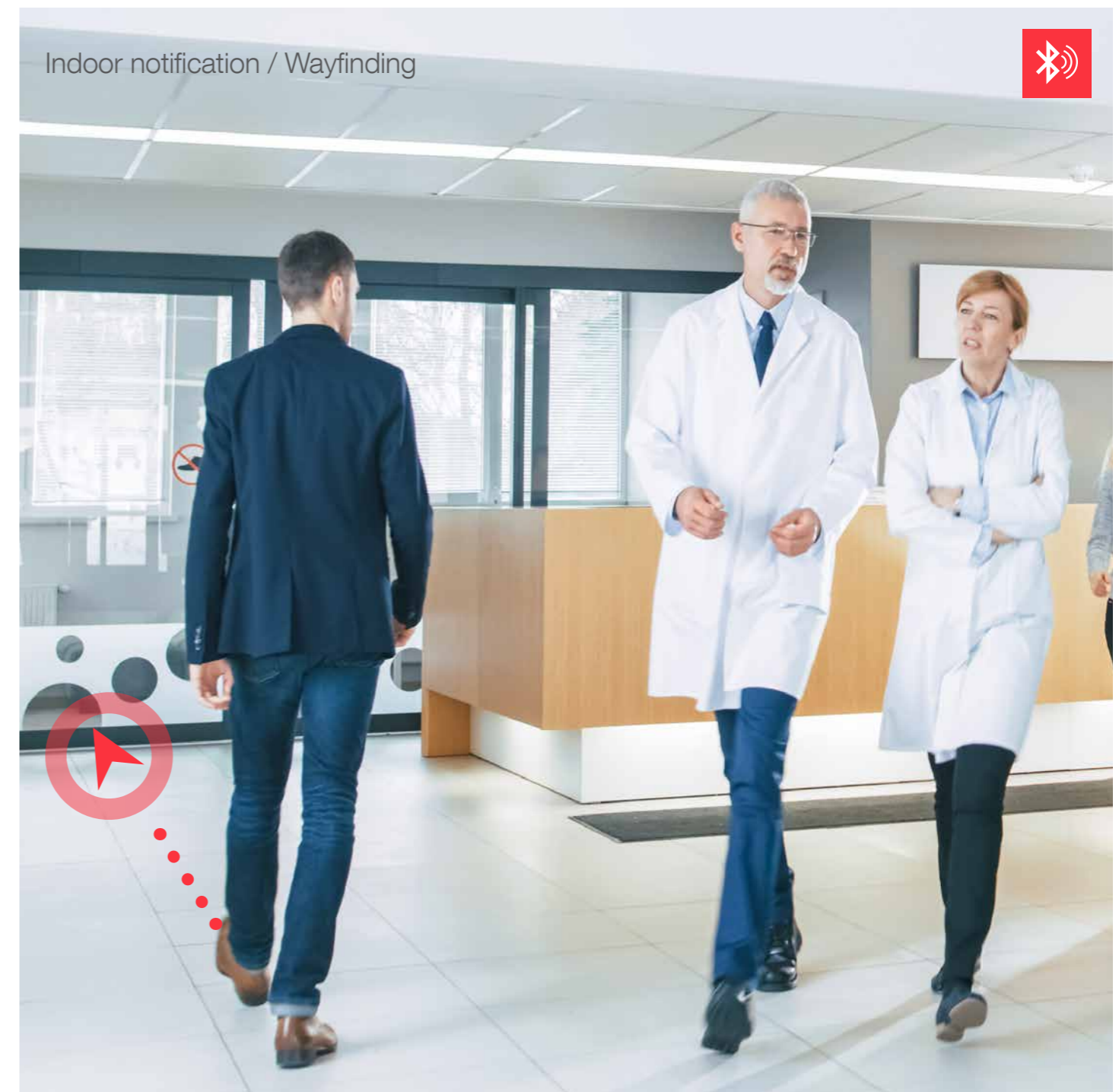
Avec son smartphone, Anne peut entrer dans l'hôtel avant même d'y mettre pied. Dans le taxi, elle télécharge simplement l'application et, à son arrivée, elle reçoit immédiatement un message de bienvenue personnalisé (notification sélective), elle évite la queue à la réception grâce à l'enregistrement effectué avec l'application, et suit l'itinéraire que chaque balise trace jusqu'à son arrivée à la chambre. Un hôtel intelligent pour des personnes intelligentes !



Smart Services

Hospital

Mark entre par l'entrée principale avec son smartphone à la main, ouvre l'application et avance rapidement, dépassant les masses de personnes perplexes qui tentent en vain de comprendre où aller en regardant les panneaux colorés en haut, en bas, à gauche et à droite. Mark suit l'itinéraire indiqué dans l'application et transmis via les balises du système et arrive facilement, rapidement et en tranquillement à sa destination. Un service intelligent pour des personnes intelligentes !



Smart Services

Culture

Sophia admire chaque œuvre avec une attention obsessionnelle, elle aime approfondir la pensée de l'auteur et sa biographie. Ted est passionné d'histoire et ne veut que des informations liées à l'œuvre dans son contexte historique.

Avec une balise et un smartphone, Sophia et Ted regardent le même tableau mais chacun lit un monde différent, de manière intelligente !

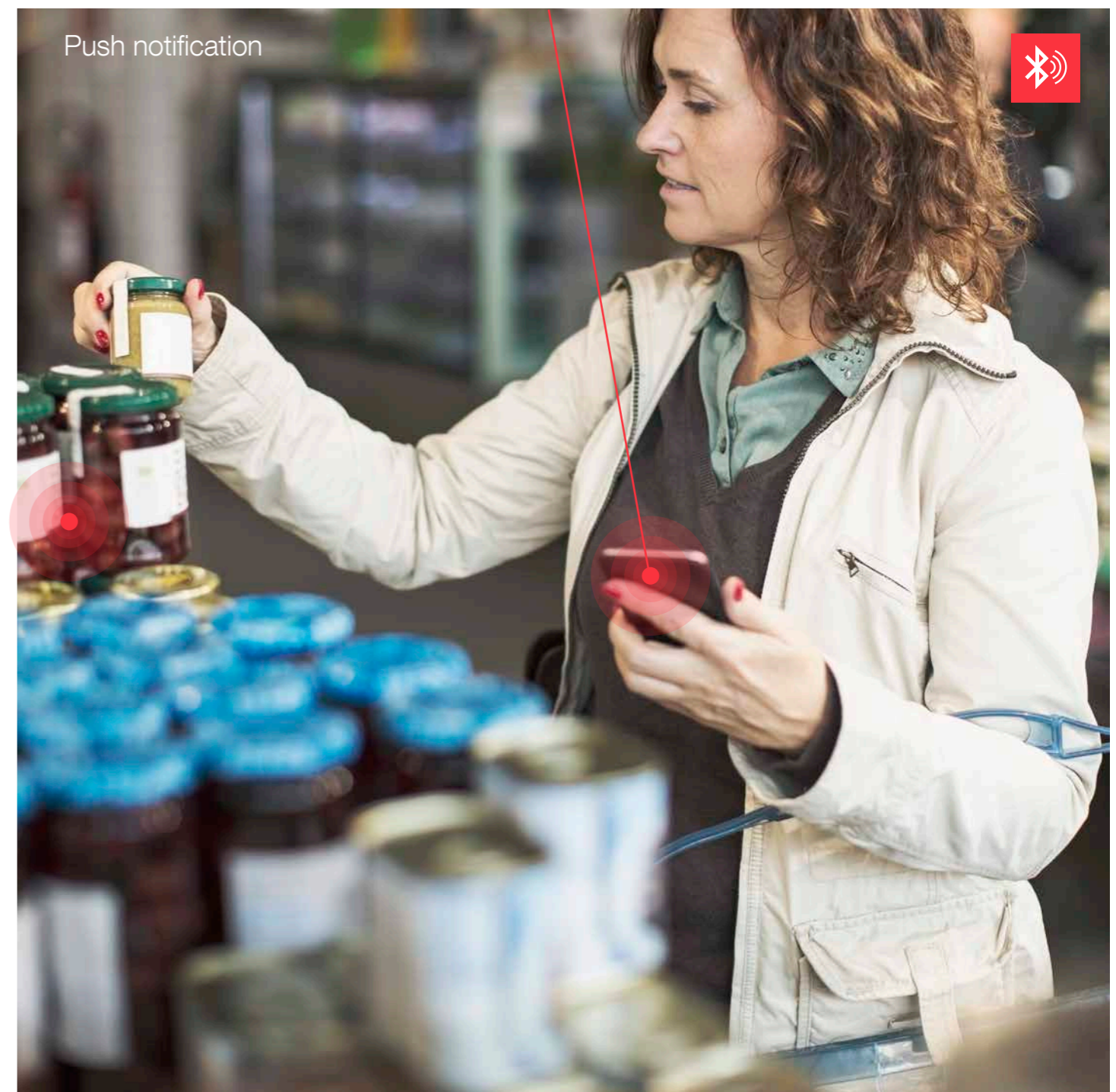
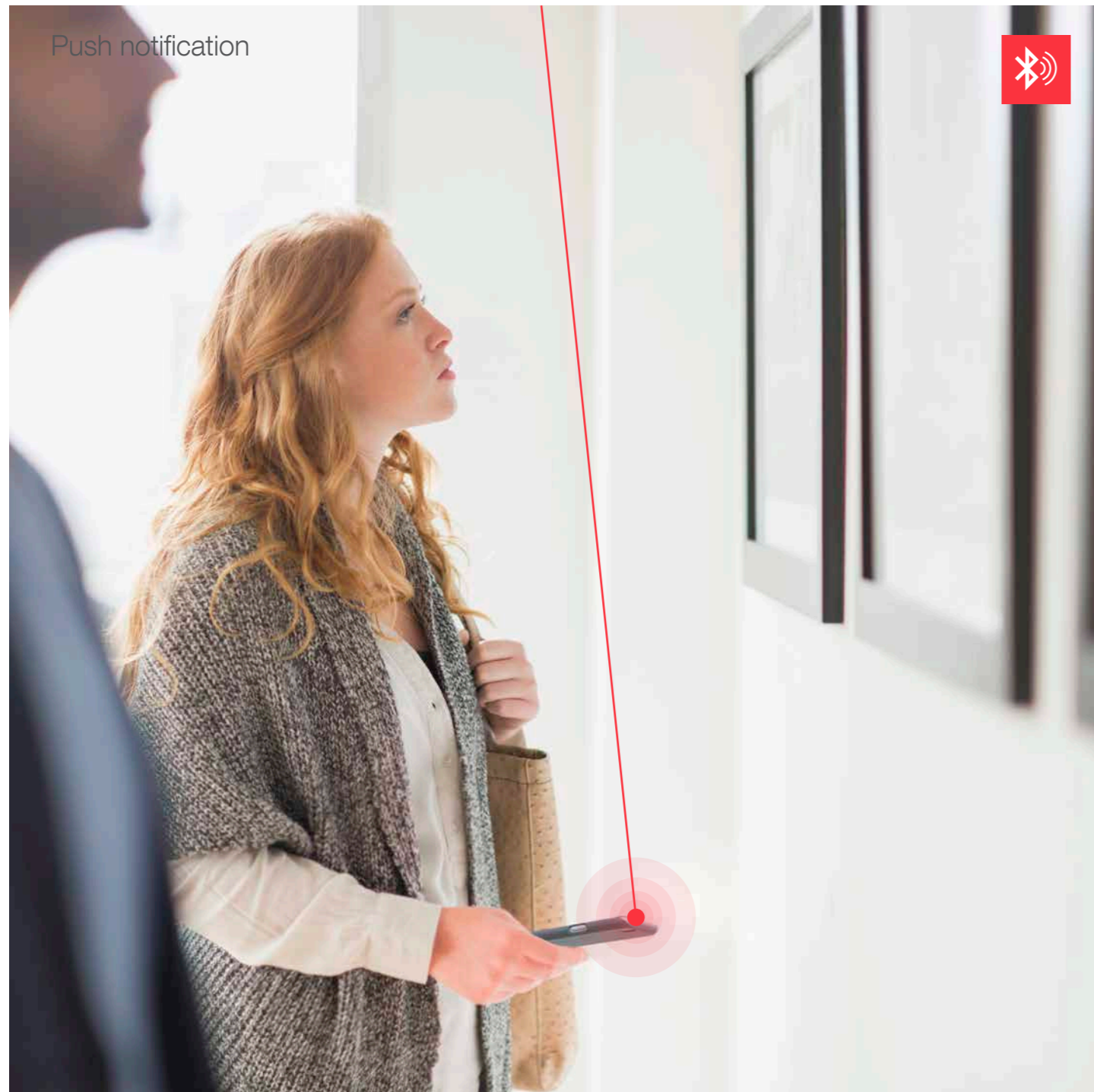


Palazzo Sturm | cas d'étude

Smart Services

Retail

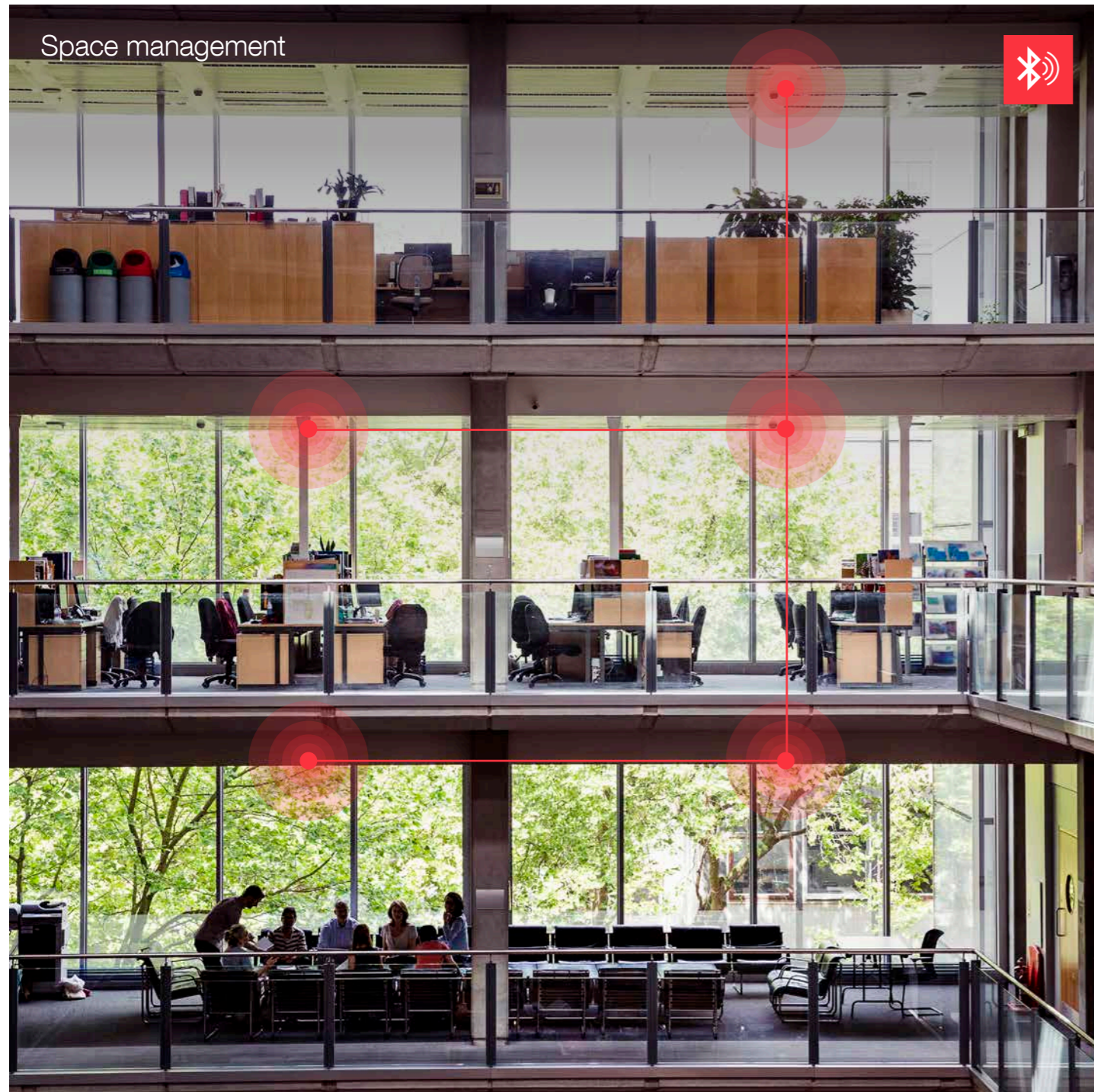
Maria veut connaître les moindres détails de ce qu'elle achète : sa provenance, les matériaux et même les conseils d'utilisation. Elle ouvre donc l'application du détaillant et part à la découverte d'une réalité parallèle, simplement en lisant les informations (texte, audio et vidéo) sur son smartphone à proximité des produits exposés. Être intelligent pour devenir conscients !



Smart Services

Bureau

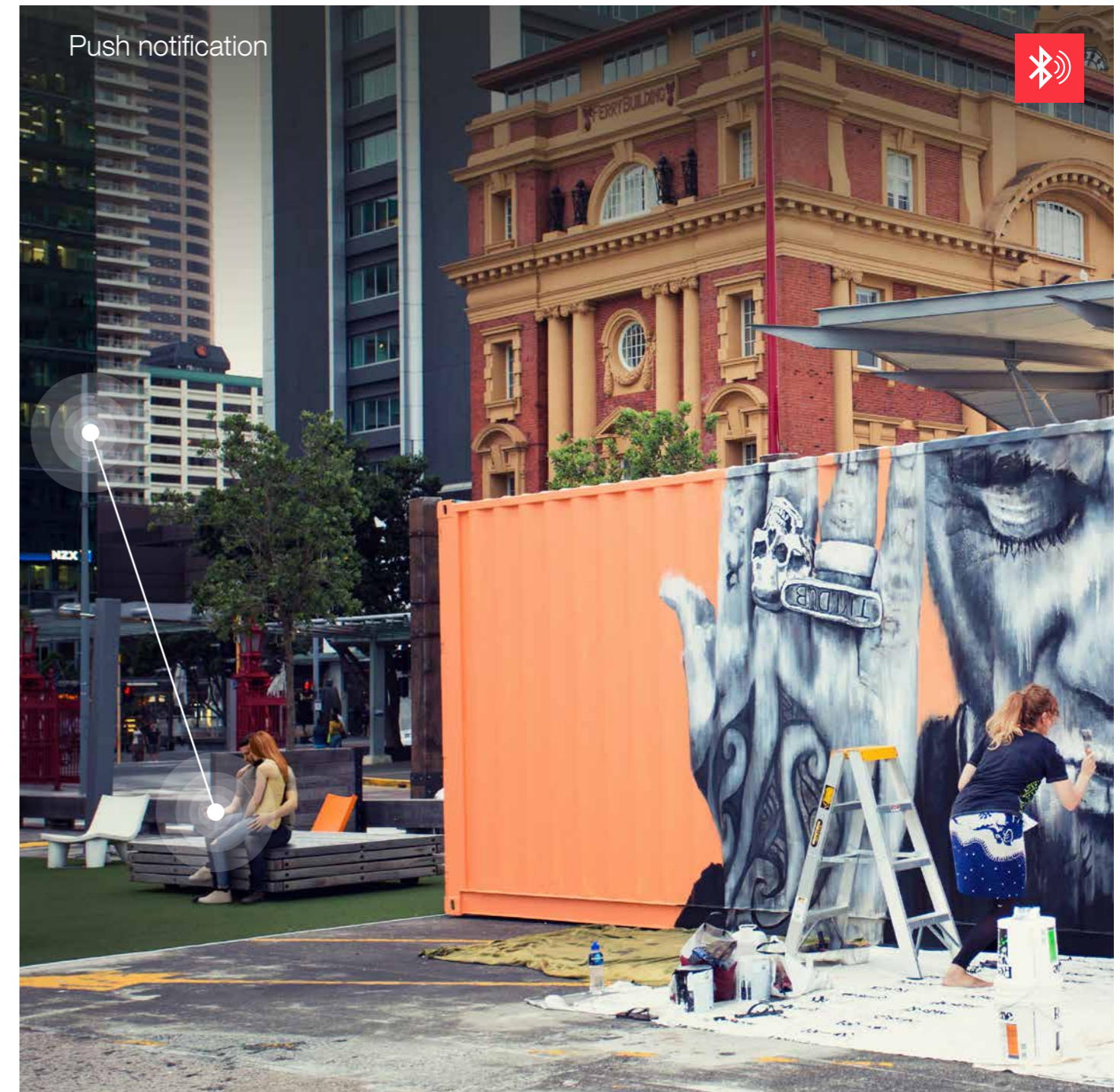
Frank, facility manager, analyse avec précision et ponctualité les données de gestion de l'espace de son bâtiment sur son appareil intelligent, en évaluant les plages horaires, la durée, les utilisateurs. Il est ainsi capable d'adapter l'espace aux besoins de son organisation, pour fournir service, efficacité et flexibilité. Un bâtiment est intelligent lorsqu'il utilise les espaces de manière intelligente !



Smart Services

Park

Demain ouvrira le premier festival de street art dans sa ville ! Thierry s'assoit sur son banc habituel dans le parc au-dessous de chez lui, et grâce à son application, il reçoit toutes les informations sur les œuvres proches de lui, les artistes, les événements... Quelle merveille, un musée en plein air ! Une expérience créative intelligente pour des explorateurs créatifs intelligents !



Gamme

Intelligent Light Solutions (ILS)



Quick BLE



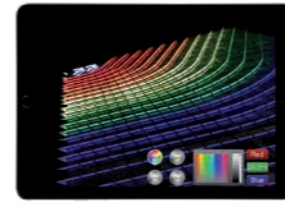
Quick DALI



Quick DMX



Master Pro Evo
KNX



Master Pro DMX

Bluetooth

DALI

KNX

DMX

Grande installations ouvertes programmables		Master Pro Evo KNX	Master Pro Evo KNX	Master Pro DMX
Petites et moyennes installations ouvertes programmables	Quick BLE	Quick DALI LMS Quick Dali Écran tactile 7" ★	★	Quick DMX Touch DMX 512 Touch DMX 128
Petites et moyennes installations Plug and Play		Quick DALI LMS Quick Colour Quick Dali Panneau tactile TWRGB Dali Panneau tactile TW Dali Touch Slide TW		Quick DMX Touch DMX 512 Touch DMX 128

(*) on pourra réaliser de petites et moyennes installations à l'aide du panneau code Q737, de la programmation et des composants correspondants.

BLE BeCon rail LV

BLE DALI 4 Interface

BLE DALI 32 Interface

Appareils** avec interface BLE-DALI

Application iGuzzini Smart Light Control

Application dédiée aux Smart Services

Smart Light Control		•	•	•	•	
Smart Services Notification sélective	•	•	•	•		◦
Smart Services Navigation intérieure	•	•	•	•		◦
Smart Services Occupation / Gestion de l'espace	•	•	•	•		◦
Smart Light Control + Smart Services Smart Hybrid Systems	★	•	•	•	•	◦

* Peut opérer en association avec BLE-DALI 4 et/ou BLE-DALI 32 interfaces

◦ Contacter iGuzzini pour de plus amples informations sur l'application dédiée aux Smart Services et sur la composition du système.

** Isola et Laser



Quick BLE |
Didacticiel



Quick BLE |
Manuel de
l'utilisateur



Quick BLE |
Guide de l'utili-
sateur

Crédits

Conception graphique, mise en page

xy comm

Rendering :

Gelfo Design

