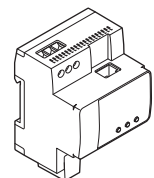


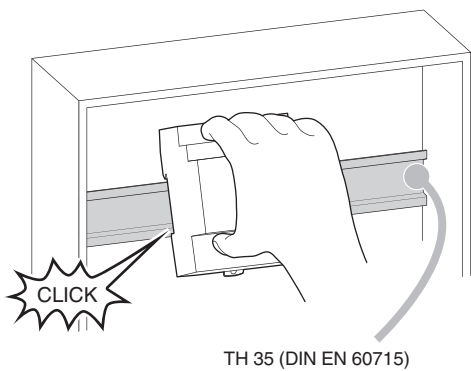
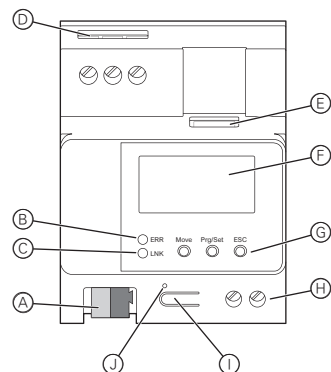


<http://go2se.com/ref=MTN6725-0101>

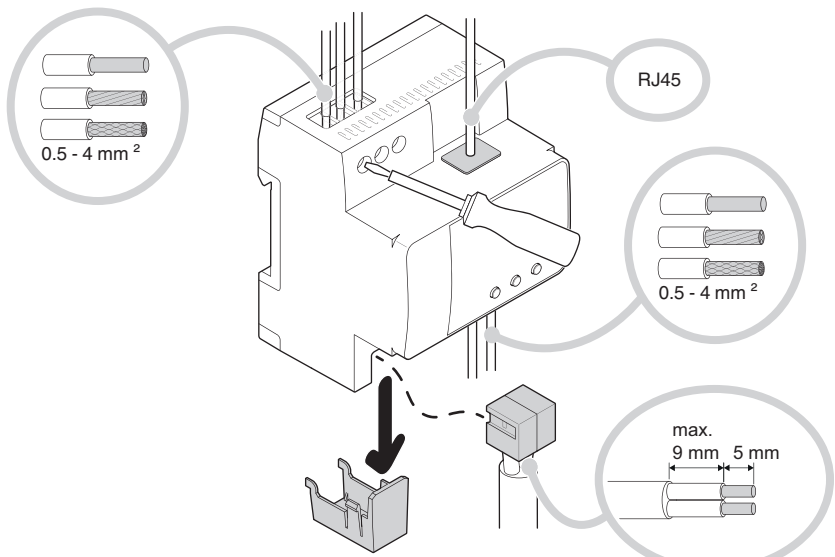
SpaceLogic KNX DALI Gateway Pro



MTN6725-0101



TH 35 (DIN EN 60715)



de SpaceLogic KNX Gateway Pro

Über dieses Dokument

In diesem Dokument finden Sie alle Informationen für eine sichere Montage.

Sie finden weiterführende Produktinformationen im Internet -> Siehe QR-Code

Für Ihre Sicherheit

GEFAHR
Lebensgefahr durch elektrischen Schlag, Explosion oder Lichtbogen.

Eine sichere Elektroinstallation muss von qualifizierten Fachkräften ausgeführt werden. Qualifizierte Fachkräfte müssen fundierte Kenntnisse in folgenden Bereichen nachweisen:

- Anschluss an Installationsnetze
- Verbindung mehrerer elektrischer Geräte
- Verlegung von Elektroleitungen
- Anschluss und Errichtung von KNX-Netzwerken
- Sicherheitsnormen, örtliche Anschlussregeln und Vorschriften

Die Nichtbeachtung dieser Anweisungen führt zum Tod oder zu schweren Verletzungen.

Gerät kennenlernen

Das SpaceLogic KNX Gateway Pro (nachfolgend **Gateway** genannt) ist ein Multi-Master Application-Controller zur Steuerung von EVGs (elektronische Vorschaltgeräte) mit DALI-Schnittstelle über KNX.

Das Gateway unterstützt DALI-1- und DALI-2-Vorschaltgeräte sowie DALI-2-Bewegungsmelder und Lichtsensoren. Das Gateway verfügt über einen DALI-Ausgang über den 64 EVGs angesteuert werden können. Zusätzlich können bis zu 8 DALI-2-Bewegungsmelder oder Lichtsensoren angeschlossen werden.

Die benötigte Stromversorgung für die angeschlossenen EVGs und Bewegungsmelder erfolgt direkt aus dem Gerät. Zusätzliche DALI-Spannungsversorgungen sind nicht erforderlich.

Pro Gateway können die EVGs in 16 Gruppen angesteuert werden. Zusätzlich ist auch eine Individualansteuerung der bis zu 64 EVGs möglich.

Neben der Ansteuerung von allen Standard-Betriebsgeräten erlaubt das Gateway auch den Betrieb von Einzelbatterienotlichteuchten (EN 62386-202).

Notlichtensysteme mit Zentralbatterie werden ebenfalls unterstützt.

i Bei Verwendung von Sensoren, die über den DALI-Bus versorgt werden, darf die Stromaufnahme aller DALI-Teilnehmer den garantierten Wert nicht übersteigen.

Anschlüsse und Bedienelemente

- - A KNX Busanschlussklemme
 - B Fehler-LED
 - C Ethernet-LNK-LED
 - D Netzanschluss
 - E RJ-45 Buchse
 - F Display
 - G Bedien-/Programmiertasten
 - H DALI-Ausgangsklemme
 - I Programmiertaste
 - J Programmier-LED

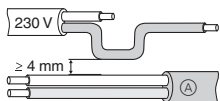
Montage und Anschluss

Montieren



WARNUNG
Lebensgefahr durch elektrischen Schlag.
Nur Geräte mit einer Basisisolierung neben dem Gerät montieren.
Die Nichtbeachtung dieser Anweisung kann zum Tod oder zu schweren Verletzungen führen.

WARNUNG
Lebensgefahr durch elektrischen Schlag.
Das Gerät kann beschädigt werden.
Der Sicherheitsabstand nach IEC 60664-1 muss gewährleistet sein. Halten Sie zwischen den Einzeladern der 230 V-Leitung und der KNX-Leitung **A** einen Abstand von mindestens 4 mm ein.



en SpaceLogic KNX Gateway Pro

About this document

You can find all the information required for safe installation in this document.

More detailed product information is available on the Internet -> See QR code.

For your safety

DANGER
HAZARD OF ELECTRIC SHOCK, EXPLOSION, OR ARC FLASH

Safe electrical installation must be carried out only by skilled professionals. Skilled professionals must prove profound knowledge in the following areas:

- Connecting to installation networks
- Connecting several electrical devices
- Laying electric cables
- Connecting and establishing KNX networks
- Safety standards, local wiring rules and regulations

Failure to follow these instructions will result in death or serious injury.

Getting to know the device

The SpaceLogic KNX DALI Gateway Pro (hereinafter referred to as **Gateway**) is a multi-master application controller for controlling ECGs (electronic control gears) with DALI interface via KNX.

The Gateway supports DALI-1 and DALI-2 ECGs as well as DALI-2 motion detectors and light sensors. The Gateway has a DALI output that can be used to control 64 ECGs. In addition, up to 8 DALI-2 motion detectors or light sensors can be connected.

The required power for the connected ECGs and motion detectors is supplied directly from the device. Additional DALI power supplies are not required.

The ECGs can be controlled in 16 groups per Gateway. Beyond this, individual control of the up to 64 ECGs is possible.

Besides controlling all standard control gear, the Gateway also allows the operation of single-battery emergency lighting (EN 62386-202). Emergency lighting systems with a central battery are also supported.

i When using sensors supplied via the DALI bus, the power consumption of all DALI devices must not exceed the guaranteed value.

Connections and operating elements

- - A KNX bus connection terminal
 - B Error-LED
 - C Ethernet-LNK-LED
 - D Mains connection
 - E RJ-45 socket
 - F Display
 - G Operating/programming buttons
 - H DALI output terminals
 - I Programming button
 - J Programming LED

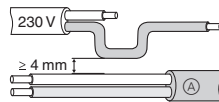
Installation and connection

Installing



WARNING
Risk of death from electric shock.
Only install devices with at least basic insulation next to the device.
Failure to observe this instruction can result in death or serious injury.

WARNING
Risk of death from electric shock. The device can be damaged.
Safety clearance must be guaranteed in accordance with IEC 60664-1. There must be at least 4 mm between the individual cores of the 230 V supply cable and the KNX line **A**.



fr SpaceLogic KNX Gateway Pro

À propos de ce document

Vous trouverez dans ce document toutes les informations nécessaires à une installation sécurisée.

Des informations plus détaillées sur le produit sont disponibles sur Internet -> voir le code QR.

Pour votre sécurité

DANGER
RISQUE DE DÉCHARGE ÉLECTRIQUE, D'EXPLOSION OU DE COUP D'ARC

L'installation électrique répondant aux normes de sécurité doit être effectuée par des professionnels compétents. Les professionnels compétents doivent justifier de connaissances approfondies dans les domaines suivants :

- Raccordement aux réseaux d'installation
- Raccordement de différents appareils électriques
- Pose de câbles électriques
- Connexion et établissement de réseaux électriques KNX
- Normes de sécurité, règles et réglementations locales pour le câblage

Le non-respect de ces instructions peut entraîner la mort ou de graves blessures.

Apprendre à connaître l'appareil

Le SpaceLogic KNX DALI Gateway Pro (ci-après dénommé **passerelle**) est un contrôleur d'application multi-master pour le contrôle des ballasts électroniques avec interface DALI via KNX.

La passerelle prend en charge les ballasts électroniques DALI-1 et DALI-2, ainsi que les détecteurs de mouvement et les capteurs de lumière DALI-2. La passerelle dispose d'une sortie DALI qui peut être utilisée pour contrôler 64 ballasts électroniques. En outre, jusqu'à 8 détecteurs de mouvement ou capteurs de lumière DALI-2 peuvent être connectés.

La puissance nécessaire pour les ballasts électroniques et les détecteurs de mouvement connectés est fournie directement à partir de l'appareil. Des alimentations électriques DALI supplémentaires ne sont pas nécessaires.

Les ballasts électroniques peuvent être contrôlés en 16 groupes par passerelle. Au-delà, un contrôle individuel des 64 ballasts électroniques au maximum est possible.

Outre le contrôle de tous les ballasts standard, la passerelle permet également le fonctionnement de l'éclairage de secours à batterie unique (EN 62386-202). Les systèmes d'éclairage de secours avec batterie centrale sont également pris en charge.

i Lors de l'utilisation de capteurs alimentés via le bus DALI, la consommation électrique de tous les appareils DALI ne doit pas dépasser la valeur garantie.

Connexions et éléments de fonctionnement



- A Borne de raccordement du bus KNX
- B LED Erreur
- C LED Ethernet LNK
- D Raccord réseau
- E Prise RJ-45
- F Écran
- G Boutons de fonctionnement/programmation
- H Bornes de sortie DALI
- I Bouton de programmation
- J LED Programmation

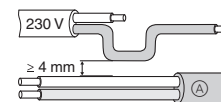
Installation et connexion

Installation



AVERTISSEMENT
Risque de mort suite à un choc électrique.
N'installez que les appareils avec au moins une isolation de base à côté de l'appareil.
Le non-respect de cette instruction peut entraîner la mort ou des blessures graves.

AVERTISSEMENT
Risque de mort par choc électrique. L'appareil peut être endommagé.
Respecter les distances de sécurité conformément à la norme CEI 60664-1. Il doit y avoir au moins 4 mm entre les âmes individuelles du câble d'alimentation 230 V et la ligne KNX **A**.



it Gateway SpaceLogic KNX Pro

Informazioni sul documento

In questo documento sono disponibili tutte le informazioni necessarie per un'installazione sicura.

Informazioni più dettagliate sul prodotto sono disponibili in Internet -> vedi codice QR.

Per la vostra sicurezza

PERICOLO
PERICOLO DI SCOSSE ELETTRICHE, ESPLOSIONI O ARCHI ELETTRICI

Un'installazione elettrica sicura deve essere eseguita solo da professionisti qualificati. I professionisti qualificati devono dimostrare una profonda conoscenza nelle seguenti aree:

- Connessione a reti di installazione
- Collegamento di più dispositivi elettrici
- Posa di cavi elettrici
- Collegamento e realizzazione di reti KNX
- Standard di sicurezza, norme e regolamenti locali sui cablaggi

La mancata osservanza di queste istruzioni può determinare la morte o lesioni gravi.

Descrizione del dispositivo

Il gateway DALI SpaceLogic KNX Pro (di seguito denominato **gateway**) è un controller dell'applicazione multi-master per il controllo di ECG con interfaccia DALI tramite KNX.

Il gateway supporta gli ECG DALI-1 e DALI-2, nonché i rilevatori di movimento e i sensori di luce DALI-2. Il gateway ha un'uscita DALI che può essere utilizzata per controllare 64 ECG. Inoltre, è possibile collegare fino a 8 rilevatori di movimento o sensori di luce DALI-2.

L'alimentazione richiesta per gli ECG e i rilevatori di movimento collegati viene fornita direttamente dal dispositivo. Non sono necessari alimentatori DALI aggiuntivi.

Gli ECG possono essere controllati in 16 gruppi per gateway. Oltre a ciò, è possibile il controllo individuale di fino a 64 ECG.

Oltre a controllare tutte le apparecchiature di controllo standard, il gateway consente anche il funzionamento dell'illuminazione di emergenza a batteria singola (EN 62386-202). Sono supportati anche sistemi di illuminazione di emergenza con batteria centralizzata.

i Quando si utilizzano sensori alimentati tramite il bus DALI, il consumo energetico di tutti i dispositivi DALI non deve superare il valore garantito.

Collegamenti ed elementi di comando



- A Morsetto di collegamento al bus KNX
- B Errore LED
- C Ethernet-LNK-LED
- D Collegamento alla rete
- E Presa RJ-45
- F Display
- G Pulsanti di funzionamento/programmazione
- H Morsetti uscita DALI
- I Pulsante di programmazione
- J LED di programmazione

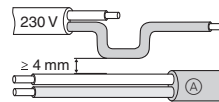
Installazione e collegamento

Installazione



AVVERTENZA
Rischio di morte per folgorazione.
Installare solo dispositivi con almeno un isolamento di base vicino al dispositivo.
In caso contrario potrebbero derivare lesioni gravi o la morte.

AVVERTENZA
Pericolo di morte per folgorazione. Il dispositivo può danneggiarsi.
Lo spazio di sicurezza deve essere garantito conformemente a IEC 60664-1. Tra i singoli conduttori del cavo di alimentazione da 230 V e la linea KNX **A** devono esserci almeno 4 mm.



nl SpaceLogic KNX Gateway Pro

Over dit document

In dit document vindt u alle informatie die nodig is voor een veilige installatie.

Meer gedetailleerde productinformatie vindt u op het internet -> zie QR-code.

Voor uw veiligheid

GEVAAR
RISICO OF ELEKTRISCHE SCHOK, EXPLO-SIE, OF OVERSLAG

Een veilige elektrische installatie mag alleen worden uitgevoerd door ervaren deskundigen. Ervaren deskundigen moeten een grondige kennis hebben van het volgende:

- Aansluiting op elektriciteitsnetwerken
- Aansluiten van meerdere elektrische apparaten
- Leggen van elektrische leidingen
- Aansluiten en tot stand brengen van KNX-netwerken
- Veiligheidsnormen, lokale bedravingsvoorschriften

Als deze instructies niet worden opgevolgd, heeft dit de dood of ernstige verwondingen tot gevolg.

Kennismaken met het apparaat

De SpaceLogic KNX DALI Gateway Pro (hierna **Gateway** genoemd) is een multi-master-applicatiecontroller voor de regeling van E-VSA's (elektronische voorschakelapparaten) met DALI-interface via KNX.

De Gateway ondersteunt DALI-1 en DALI-2 E-VSA's, alsmede DALI-2-bewegingsdetectoren en lichtsensoren. De Gateway beschikt over een DALI-uitgang die kan worden gebruikt voor de regeling van 64 E-VSA's. Daarnaast kunnen maximaal 8 DALI-2-bewegingsdetectoren of lichtsensoren worden verbonden.

Het apparaat levert rechtstreeks de benodigde stroom voor de aangesloten E-VSA's en bewegingsdetectoren. Er zijn geen extra DALI-voedingen nodig.

De E-VSA's kunnen in 16 groepen per Gateway worden geregeld. Daarnaast is een individuele regeling van de maximaal 64 E-VSA's mogelijk.

Naast het regelen van alle standaard voorschakelapparatuur, maakt de Gateway ook de werking van de noodverlichting met één batterij mogelijk (EN 62386-202). Noodverlichtingssystemen met een centrale batterij worden ook ondersteund.

i Bij gebruik van de sensoren die via de DALI-bus worden gevoed, mag het stroomverbruik van alle DALI-apparaten de gegarandeerde waarde niet overschrijden.

Aansluitingen en bedieningselementen



- A KNX-busaansluitklem
- B Fout-LED
- C Ethernet-LNK-LED
- D Aansluiting lichtnet
- E RJ-45-bus
- F Display
- G Bedienings-/programmeerknoppen
- H DALI-uitgangsklemmen
- I Programmeerknop
- J Programmeer-led

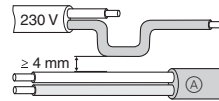
Installatie en aansluiting

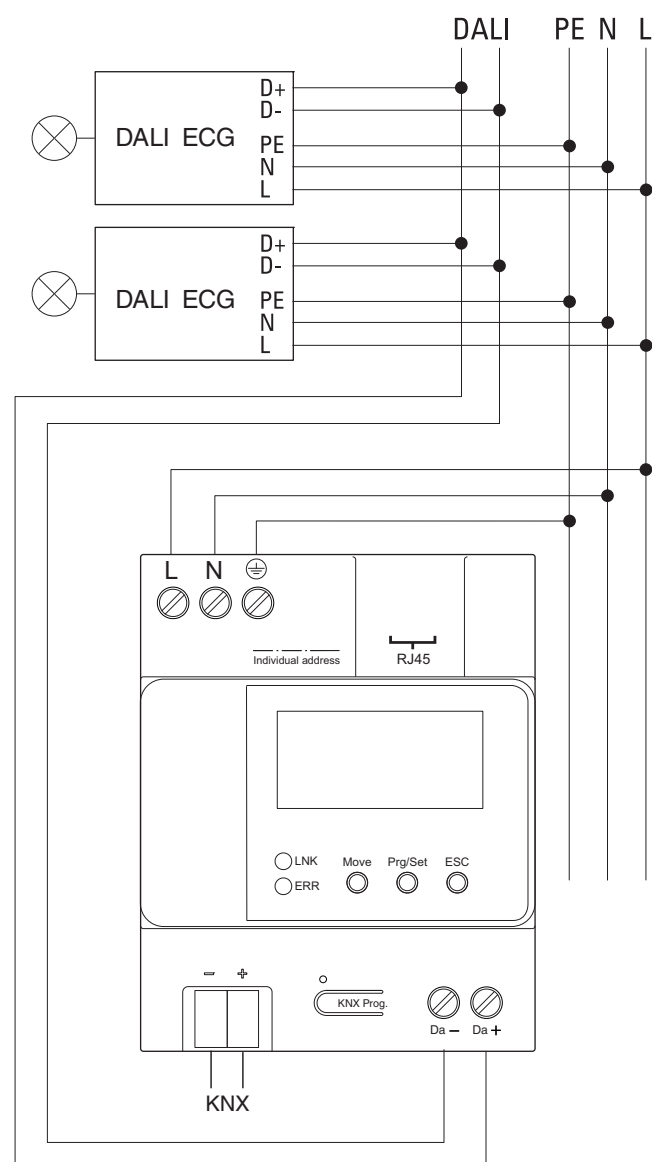
Monteren



WAARSCHUWING
Levensgevaar door elektrische schok.
Installeer alleen apparaten met minstens een basisisolatie naast het apparaat.
Als u deze instructie niet opvolgt, kan dit leiden tot ernstig of dodelijk letsel.

WAARSCHUWING
Levensgevaar door elektrische schok. Het apparaat kan beschadigd raken.
Er moet overeenkomstig IEC 60664-1 een veilige afstand in acht worden genomen. Tussen de afzonderlijke kernen van de 230V-voedingskabel en de KNX-lijn **A** moet minstens 4 mm liggen.



**Anschließen****Technische Daten**

Betriebsspannung:	AC/CDC 100-240 V, 50-60 Hz
Leistungsaufnahme:	max. 8 W
Versorgung aus KNX:	DC 24 V (SELV), ca. 5 mA
KNX Medium:	Twisted Pair
Sicherheit:	KNX Data Secure Ready
DALI	
Ausgänge:	1 Ausgang D+/D-
Typ:	Multi-Master Applications-controller
Anzahl EVGs:	max. 64 (DALI-1, DALI-2)
Anzahl Sensoren:	max. 8 (DALI-2)
DALI-Spannung:	typisch DC 18 V, kurzschlussfest max 250 mA, Basisisolierung (kein SELV)
Versorgungsstrom:	max. 250 mA, garantiert: 160 mA
Shutdown Verzögerung:	600 ms nach DALI Kurzschluss
Anlaufversuch nach Shutdown:	5 s nach Kurzschlussdetektion
Ethernet	
Typ:	100BaseT (100 Mbit/s)
Unterstützt:	IEEE 802.3
Schutzart:	IP20
Schutzklasse:	I
Überspannungskategorie:	III
Verschmutzungsgrad:	2
Umgebung	
Temperatur im Betrieb:	-5 °C ... +45 °C
Relative Feuchte (nicht kondensierend)	5% bis 95%
Gerätebreite:	4 TE = ca. 72 mm

Entsorgen Sie das Gerät getrennt vom Hausmüll an einer offiziellen Sammelstelle. Professionelles Recycling schützt Mensch und Umwelt vor potenziellen negativen Auswirkungen.

Schneider Electric Industries SAS

Bei technischen Fragen wenden Sie sich bitte an das Customer Care Centre in Ihrem Land.
schneider-electric.com/contact

Connecting**Technical data**

Operating voltage:	AC/CDC 100-240 V, 50-60 Hz
Power consumption:	max. 8 W
Power supply from KNX:	DC 24 V (SELV), approx. 5 mA
KNX	
KNX Medium:	Twisted Pair
Security:	KNX Data Secure Ready
DALI	
Outputs:	1 Output D+/D-
Typ:	Multi-master application controller
Number of ECGs:	max. 64 (DALI-1, DALI-2)
Number of sensors:	max. 8 (DALI-2)
DALI voltage:	typical DC 18 V, short-circuit proof, max 250 mA, basic insulation (no SELV)
Power supply current:	max. 250 mA, guaranteed: 160 mA
Shutdown delay:	600 ms after DALI short-circuit
Start-up attempt after shutdown:	5 s after short-circuit detection
Ethernet	
Type:	100BaseT (100 Mbit/s)
Supports:	IEEE 802.3
IP protection rating:	IP20
Protection class:	I
Overvoltage category:	III
Degree of contamination:	2
Environment	
Temperature in operation:	-5 °C ... +45 °C
Relative humidity (non-condensing):	5% to 95%
Device width:	4 TE = approx. 72 mm

Dispose of the device separately from household waste at an official collection point. Professional recycling protects people and the environment against potential negative effects.

Schneider Electric Industries SAS

If you have technical questions, please contact the Customer Care Centre in your country.
schneider-electric.com/contact

Connexion**Caractéristiques techniques**

Tension de fonctionnement :	CA/CDC 100-240 V, 50-60 Hz
Puissance absorbée :	max. 8 W
Alimentation électrique fournie par KNX :	CC 24 V (TBTS), env. 5 mA
KNX	
Support KNX :	paire torsadée
Sécurité :	KNX Data Secure Ready
Sorties	
DALI :	1 sortie D+/D-
Typ :	Contrôleur d'application multi-maître
Nombre de ballasts électroniques :	max. 64 (DALI-1, DALI-2)
Nombre de capteurs :	max. 8 (DALI-2)
Tension DALI :	CC typique 18 V, protection court-circuit, max. 250 mA, isolation de base (pas de TBTS)
Courant d'alimentation :	max. 250 mA, garanti : 160 mA
Délai d'arrêt :	600 ms après court-circuit DALI
Tentative de démarrage après arrêt :	5 s après détection de court-circuit
Ethernet	
Type :	100BaseT (100 Mbit/s)
Conforme à :	IEEE 802.3
Indice de protection IP :	IP20
Classe de protection :	I
Catégorie de surtension :	III
Niveau de contamination :	2
Environnement	
Température en fonctionnement :	-5 °C à +45 °C
Humidité relative (sans condensation) :	5 % à 95 %
Largeur de l'appareil :	4 TE = env. 72 mm

Ne pas jeter l'appareil avec les déchets ménagers ordinaires mais le mettre au rebut en le déposant dans un centre de collecte publique. Un recyclage professionnel protège les personnes et l'environnement contre de potentiels effets négatifs.

Schneider Electric Industries SAS

En cas de questions techniques, veuillez contacter le Support Clients de votre pays.
schneider-electric.com/contact

Collegamento**Dati tecnici**

Tensione di esercizio:	AC/CDC 100-240 V, 50-60 Hz
Potenza assorbita:	max. 8 W
Alimentazione dal KNX:	24 V CC (SELV), circa 5 mA
KNX	
Mezzo KNX:	Coppia intrecciata
Sicurezza:	KNX Data Secure pronto
DALI	
Uscite:	1 uscita D+/D-
Typo:	Controller di applicazione multi-master
Numero di ECG:	max 64 (DALI-1, DALI-2)
Numero di sensori:	max 8 (DALI-2)
Tensione DALI:	in genere 18 V CC, a prova di cortocircuito, max 250 mA, isolamento di base (senza SELV)
Corrente di alimentazione:	max 250 mA, garantito: < 160 mA
Ritardo di spegnimento:	600 ms dopo cortocircuito DALI
Tentativo di avvio dopo lo spegnimento:	5 s dopo il rilevamento di cortocircuito
Ethernet	
Tipo:	100BaseT (100 Mbit/s)
Supporta:	IEEE 802.3
Grado di protezione IP:	IP20
Classe di protezione:	I
Categoria di sovratensione:	III
Grado di contaminazione:	2
Ambiente	
Temperatura di funzionamento:	-5 °C ... +45 °C
Umidità relativa (senza condensa):	dal 5% al 95%
Larghezza del dispositivo:	4 TE = circa 72 mm

Non smaltire l'apparecchio con i rifiuti domestici, ma consegnarlo a un centro di raccolta ufficiale. Il riciclaggio professionale contribuisce alla tutela delle persone e dell'ambiente dagli eventuali effetti nocivi.

Schneider Electric Industries SAS

In caso di domande tecniche si prega di contattare il Centro Servizio Clienti del proprio paese.
schneider-electric.com/contact

Aansluiten**Technische gegevens**

Bedrijfsspanning:	AC/CDC 100-240 V, 50-60 Hz
Stroomverbruik:	max. 8 W
Voeding vanuit KNX:	DC 24 V (SELV), ongeveer 5 mA
KNX	
KNX medium:	gedraaid paar
Veiligheid:	KNX Data Secure Ready
DALI	
Uitgangen:	1 uitgang D+/D-
Typo:	Multi-master-applicatie-controller
Aantal E-VSA's:	max. 64 (DALI-1, DALI-2)
Aantal sensoren:	max. 8 (DALI-2)
DALI spanning:	typisch DC 18 V, kortsluitvast, max. 250 mA, basisisolatie (geen SELV)
Stroomvoorziening:	max. 250 mA, gegarandeerd: 160 mA
Uitschakelingsvertraging:	600 ms na DALI-kortsluiting
Opstartpoging na uitschakeling:	5 s na detectie van kortsluiting
Ethernet	
Type:	100BaseT (100 Mbit/s)
Ondersteunt:	IEEE 802.3
Beschermingsgraad IP:	IP20
Beschermingsklasse:	I
Overspanningscategorie:	III
Verontreinigingsgraad:	2
Omgeving:	
Temperatuur tijdens bedrijf:	-5 °C ... +45 °C
Relatieve vochtigheid (niet condensierend):	5% to 95%
Breedte apparaat:	4 TE = ca. 72 mm

Het apparaat niet met het huishoudelijk afval afvoeren maar naar een officieel verzamel-punt brengen. Professionele recycling beschermt mens en milieu tegen potentiële negatieve effecten.

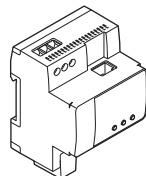
Schneider Electric Industries SAS

Neem bij technische vragen contact op met de klantenservice in uw land.
schneider-electric.com/contact

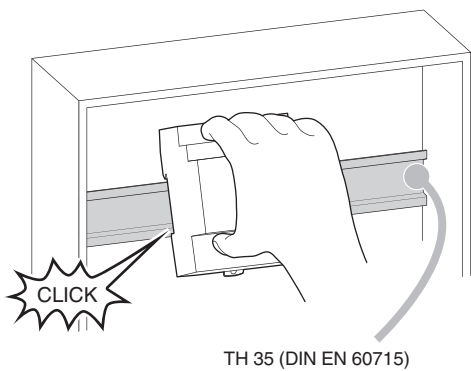
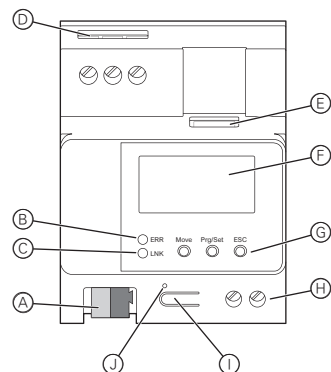


<http://go2se.com/ref=MTN6725-0101>

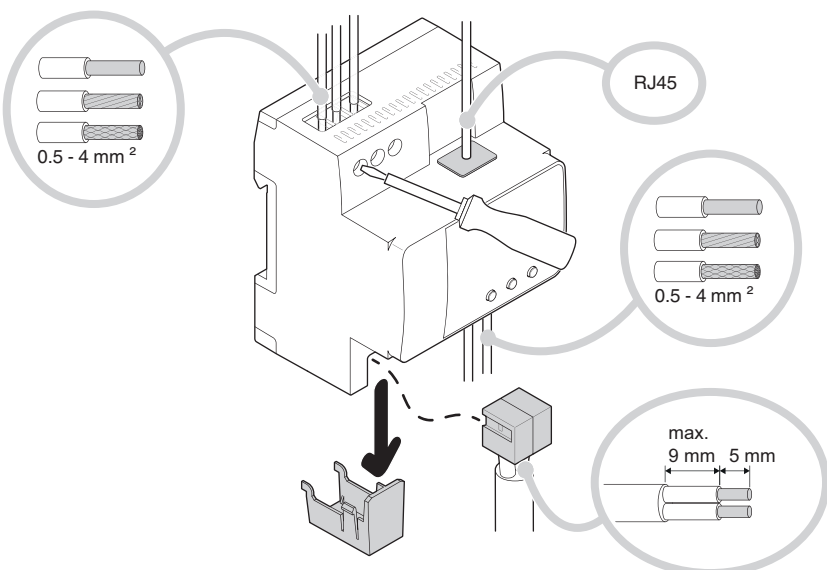
SpaceLogic KNX DALI Gateway Pro



MTN6725-0101



TH 35 (DIN EN 60715)



da SpaceLogic KNX gateway pro

Om dette dokument

Du kan finde alle de oplysninger, der er nødvendige for en sikker installation, i dette dokument.

Mere detaljeret produktinformation er tilgængelig på internettet -> se QR-koden.



Af hensyn til din sikkerhed

FARE
FARE FOR ELEKTRISK STØD, EKSPLOSION ELLER LYNEFFEKT

Sikker elektrisk installation må kun foretages af kvalificerede fagfolk. Kvalificerede fagfolk skal bevise indgående kendskab inden for de følgende områder:

- Tilslutning til installationsnet
- Tilslutning af flere elektriske anordninger
- Elektrisk kabelføring
- Tilslutning og oprettelse af KNX-netværker
- Sikkerhedsstandarder, lokale regler og bestemmelser vedrørende ledningsføring

Manglende overholdelse af disse anvisninger vil kunne resultere i alvorlig personskade og endda døden.

Information om enheden

SpaceLogic KNX DALI gateway pro (i det følgende benævnt **Gateway**) er en multimaster-applikationscontroller til styring af EKU'er (elektronisk kontrolstyringsenheder) med DALI-interface via KNX.

Gatewayen understøtter DALI-1- og DALI-2-EKU'er samt DALI-2-bevægelsesdetektorer og -lyssensorer. Gatewayen har en DALI-udgang, der kan bruges til at styre 64 EKU'er. Derudover kan der tilsluttes op til 8 DALI-2-bevægelsesdetektorer eller -lyssensorer.

De tilsluttede EKU'er og bevægelsesdetektorer forsynes med den nødvendige strøm direkte fra enheden. Yderligere DALI-strømforsyninger er ikke nødvendige.

EKU'erne kan styres i 16 grupper pr. gateway. Herudover er en individuel styring af op til 64 EKU'er mulig.

Ud over at styre alt standardkontrolstyr muliggør gatewayen også driften af nødbelysning med et enkelt batteri (EN 62386-202). Nødbelysningssystemer med et centralt batteri understøttes også.

Når der anvendes sensorer, der forsynes via DALI-bussen, må strømforbruget for alle DALI-enheder ikke overstige den garanterede værdi.

Tilslutninger og betjeningslementer



- A KNX-bustilslutningsterminal
- B Fejl-LED
- C Ethernet-LNK-LED
- D Netttilslutning
- E RJ-45-stik
- F Display
- G Knapper til betjening/programmering
- H DALI-udgangsterminaler
- I Knap til programmering
- J Programmerings-LED

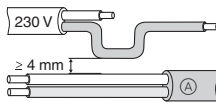
Installation og tilslutning

Installation



ADVARSEL
Livsfare på grund af elektrisk stød.
Installer kun enheder, der mindst er forsynet med grundlæggende isolering, ved siden af enheden. Hvis denne instruktion ikke følges, kan det medføre død eller alvorlige kvæstelser.

ADVARSEL
Livsfare på grund af elektrisk stød. Enheden kan blive beskadiget.
Sikkerhedsafstanden skal overholdes i overensstemmelse med IEC 60664-1. Der skal være mindst 4 mm mellem de enkelte ledere i 230 V-forsyningskablet og KNX-linjen.



fi SpaceLogic KNX Gateway Pro

Tietoja tästä asiakirjasta

Tässä julkaisussa on kaikki turvalliseen asennukseen tarvittavat tiedot.

Tarkempia tuotetietoja on saatavilla internettistä -> katso QR-koodi.



Käyttäjän turvallisuus

VAARA
SÄHKÖISKUN, RÄJÄHDYKSEN TAI VALOKAAREN VAARA

Turvallisen sähköasennuksen saavat suorittaa vain pätevä ammattilaiset. Pätevillä ammattilaisilla täytyy olla perusteelliset tiedot seuraavilla alueilla:

- asennusverkkoihin yhdistäminen
- useiden sähkölaitteiden yhdistäminen
- sähkökaapeleiden asentaminen
- KNX-verkkoihin kytkeminen ja niiden luominen
- turvallisuusstandardit, paikalliset johdotussäännöt ja määräykset

Näiden ohjeiden noudattamatta jättäminen seurauksena on kuolema tai vakavia vammoja.

Laitteeseen tutustuminen

SpaceLogic KNX DALI Gateway Pro (jäljempänä **yhdyiskäytävä**) on usean pääsovelluksen ohjain, joka ohjaa elektronisia ohjauslaitteita (ECG:t) ja DALI-liitäntää KNX:n kautta.

Yhdyiskäytävä tukee DALI-1- ja DALI-2- elektronisia ohjauslaitteita sekä DALI-2-liiketunnistimia ja -valoantureita. Yhdyiskäytävässä on DALI-lähtö, jota voidaan käyttää 64 elektronisen ohjauslaitteen ohjaamiseen. Lisäksi voidaan ohjata enintään 8 DALI-2-liiketunnistinta tai -valoanturia.

Kytettyihin elektroniin ohjauslaitteisiin ja liiketunnistimiin tarvittava virta syötetään suoraan laitteesta. DALI-lisävirtälähteitä ei tarvita.

Elektronisia ohjauslaitteita voidaan ohjata 16 ryhmässä yhdyiskäytävää kohti. Tämän lisäksi voidaan ohjata erikseen enintään 64 elektronista ohjauslaitetta.

Kaikkien vakio-ohjauslaitteiden ohjauksen lisäksi yhdyiskäytävä mahdollistaa myös yhden akun hätävalaistuksen (EN 62386-202) käytön. Myös keskusalla varustettuja hätävalaistusjärjestelmiä tuetaan.

DALI-väylän kautta syötettyjä antureita käytettäessä kaikkien DALI-laitteiden virrankulutus ei saa ylittää taattua arvoa.

Liitännät ja käyttölaitteet



- A KNX-väyläliitäntäpääte
- B Virhe-LED
- C Ethernet-LNK-LED
- D Verkkoliitäntä
- E RJ-45-liitin
- F Näyttö
- G Käyttö-/ohjelmointipainikkeet
- H DALI-lähtöliittimet
- I Ohjelmointipainike
- J Ohjelmoinnin LED-valo

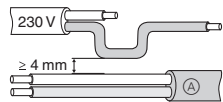
Asennus ja liitäntä

Asentaminen



VAROITUS
Sähköiskun aiheuttama hengenvaara.
Kun asennat laitteen, asenna sen lähistölle vähintään perustason eristys. Tämän ohjeen noudattamatta jättäminen voi aiheuttaa kuoleman tai vakavan vamman.

VAROITUS
Sähköiskun aiheuttama hengenvaara. Laitte voi vaurioitua.
Standardissa IEC 60664-1 määritettyä turvaetäisyyttä on noudatettava. 230 V:n syöttökaapelin yksittäisten johdinten ja KNX-linjan etäisyyden on oltava vähintään 4 mm.



sv SpaceLogic KNX Gateway Pro

Om det här dokumentet

Du hittar all information som krävs för säker installation i det här dokumentet.

Mer detaljerad produktinformation finns på internet -> se QR-koden.



För din säkerhet

FARE
RISK FÖR ELEKTRISK SHOCK, EKSPLOSION OCH BÄGBLIXT

Av säkerhetsskäl skall installation endast utföras av utbildad personal. Utbildad personal skall uppvisa djupt kunnande inom följande områden:

- Anslutning till installationsnätverk
- Anslutning till flera elektriska apparater
- Dragnig av elkablar
- Ansluta och etablera KNX-nätverk
- Säkerhetsstandarder samt lokala kabeldragningsföreskrifter och -regler

Om dessa instruktioner inte åtföljs kan det resultera i allvarliga skador eller dödsfall.

Beskrivning av enheten

SpaceLogic KNX DALI Gateway Pro (nedan kallad **Gateway**) är en flermasterapplikationsstyrenhet för styrning av EKG (elektroniska styrdon) med DALI-gränssnitt via KNX.

Gatewayen stöder DALI-1 och DALI-2 EKG samt DALI-2 rörelsedetektorer och ljussensorer. Gatewayen har en DALI-utgång som kan användas för att styra 64 EKG. Dessutom kan upp till 8 DALI-2 rörelsedetektorer eller ljussensorer anslutas.

Den ström som krävs för anslutna EKG och rörelsedetektorer levereras direkt från enheten. Ytterligare DALI-strömkällor krävs inte.

EKG:erna kan styras i 16 grupper per gateway. Utöver detta är individuell styrning av upp till 64 EKG möjlig.

Förutom att styra alla standardstyrinrättningar möjliggör gatewayen även drift av enbatteriljus för nödsituationer (EN 62386-202). Nödbelysningssystem med ett centralt batteri stöds också.

Vid användning av sensorer som levereras via DALI-bussen får strömförbrukningen för alla DALI-enheter inte överstiga det garanterade värdet.

Anslutningar och manöverelement



- A KNX-bussklämma
- B Feil-LED
- C Ethernet-LNK-LED
- D Nätanslutning
- E RJ-45-uttag
- F Display
- G Manöverknappar/programmeringsknappar
- H DALI-utgångsklämmer
- I Programmeringsknapp
- J Programmering LED

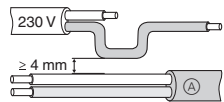
Installera och ansluta

Installera



VARNING
Risk för dödsfall på grund av elstöt.
Installera endast enheter med åtminstone grundläggande isolering bredvid enheten. Underlåtenhet att följa denna instruktion kan leda till dödsfall eller allvarlig skada.

VARNING
Risk för dödsfall på grund av elektriska stötar. Apparaten kan skadas.
Säkerhetsavstånd måste garanteras i enlighet med IEC 60664-1. Det måste finnas minst 4 mm mellan de enskilda kärnorna på 230 V-forsöringskabeln och KNX-ledningen.



no SpaceLogic KNX Gateway Pro

Om dette dokumentet

Du finner all informasjon som er nødvendig for trygg installasjon i dette dokumentet.

Mer detaljert produktinformasjon finnes på internett -> se QR-koden.



For din sikkerhet

FARE
FARE FOR ELEKTRISK STØT, EKSPLOSION ELLER OVERLEDNING

Sikre elektroinstallasjoner må utelukkende utføres av autoriserte installatører. De autoriserte installatørene må ha inngående kunnskap innen følgende områder:

- Tilkobling til installasjonsnettverk
- Tilkobling av flere elektriske enheter
- Legging av elektriske kabler
- Tilobling og oppretting av KNX-nettverk
- Sikkerhetsstandarder, lokale kabeltrekkregler og reguleringer

Hvis disse instruksene ikke overholdes vil dette resultere i dødsfall eller alvorlige skader.

Bli kjent med enheten

SpaceLogic KNX DALI profesjonell gateway (heretter kalt **systemport**) er en multimaster programstyring for styring av ECG'er (elektroniske kontrollgir) med DALI-gränssnitt via KNX.

Systemporten støtter DALI-1 og DALI-2 ECG samt DALI-2 bevegelsessensorer og lyssensorer. Systemporten har en DALI-utgang som kan brukes til å styre 64 ECG'er. I tillegg kan det kobles til opp til 8 DALI-2-bevegelsessensorer eller lyssensorer.

Strømmen som trengs for de tilkoblede ECG-ene og bevegelsessensorene leveres direkte fra enheten. Ekstra DALI-strømforsyning er ikke nødvendig.

ECG-ene kan kontrolleres i 16 grupper per systemport. Utover dette er det mulig med individuell kontroll av opp til 64 ECG'er.

I tillegg til å kontrollere alt standard kontrollutstyr, tillater systemporten også drift av nødlys med ett batteri (EN 62386-202). Nødlyssystemer med sentralt batteri støttes også.

Ved bruk av sensorer som forsynes via DALI-bussen, må strømforbruket til alle DALI-enheter ikke overskride den garanterte verdien.

Forbindelser og betjeningslementer



- A KNX-busstilkoblingsklemme
- B Feil-LED
- C Ethernet-LNK-LED
- D Netttilkobling
- E RJ-45-kontakt
- F Display
- G Betjenings-/programmeringsknapper
- H DALI utgangsklemmer
- I Programmeringsknapp
- J Programmerings-LED

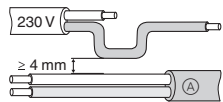
Installasjon og tilkobling

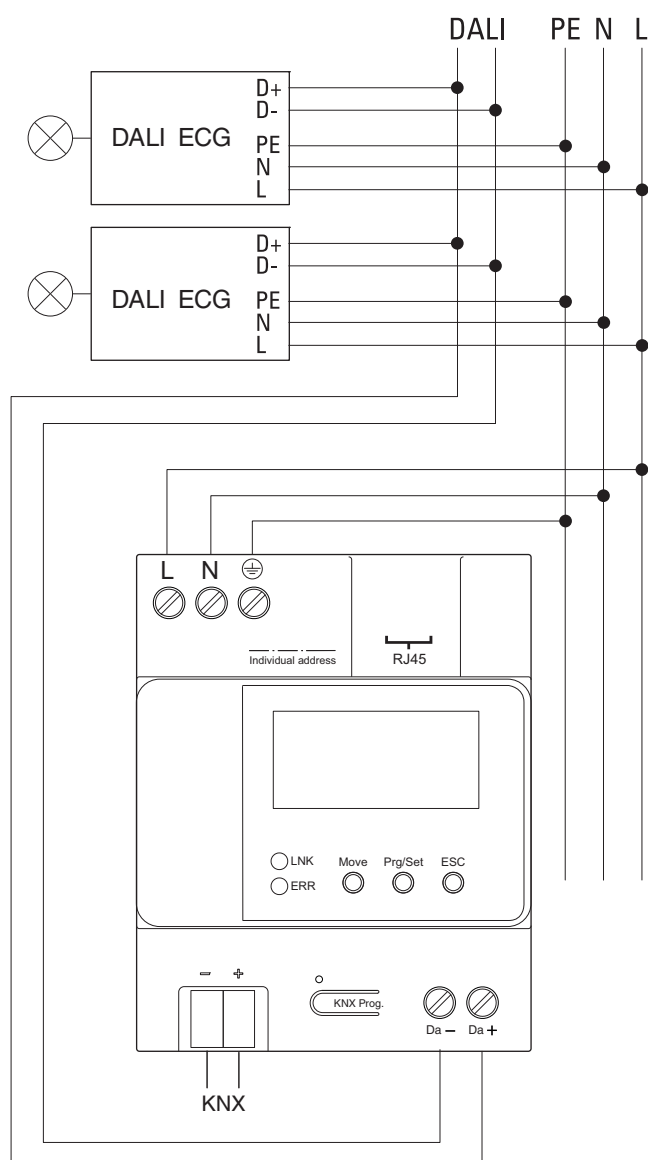
Installerer



ADVARSEL
Livsfare ved elektrisk støt.
Installer kun enheter som har minst standardisolasjon ved siden av enheten. Hvis du ikke følger denne instruksjonen, kan det føre til død eller alvorlig skade.

ADVARSEL
Livsfare ved elektrisk støt. Apparaten kan komme til skade.
Sikkerhetsmargin må garanteres i samsvar med IEC 60664-1. Det må være minst 4 mm mellom de individuelle ledningene på en 230 V strømkabel og KNX-linje.





Tiislutning



Tekniske data

Driftsspænding: AC/CDC 100-240 V, 50-60 Hz
 Strømforbrug: maks. 8 W
 Spændingsforsyning fra KNX: DC 24 V (SELV), ca. 5 mA
 KNX
 KNX Medium: Twisted Pair
 Sikkerhed: KNX Data Secure Ready

DALI

Udgange: 1 udgang D+/D-
 Type: Multimaster-applikationscontroller
 Antal EKU'er: maks. 64 (DALI-1, DALI-2)
 Antal sensorer: maks. 8 (DALI-2)
 DALI-spænding: typisk DC 18 V, kortslutnings-sikkert, maks. 250 mA, basisisolering (ingen SELV)

Strømforsyningsstrøm: maks. 250 mA, garanteret: 160 mA
 Nedlukningsforsinkelse: 600 ms efter DALI-kortslutning

Opstartsforseg efter nedlukning: 5 sek. efter kortslutningsdetektering

Ethernet

Type: 100BaseT (100 Mbit/s)
 Understøtter: IEEE 802.3
 Kapslingsklasse: IP20
 Beskyttelsesklasse: I
 Overspændingskategori: III
 Forureningsgrad: 2
 Omgivelser:
 Driftstemperatur: -5 °C til +45 °C

Relativ luftfugtighed (ikke-kondenserende): 5% til 95%
 Enhedens bredde: 4 TE = ca. 72 mm



Bortskaf enheden separat fra husholdningsaffaldet på et officielt deponeringssted. Professionelt genbrug beskytter personer og miljøet mod potentielle negative effekter.

Schneider Electric Industries SAS

Kontakt kundeservicecentret i dit land, hvis du har tekniske spørgsmål.

schneider-electric.com/contact

Yhdistäminen



Tekniset tiedot

Käyttöjännite: AC/CDC 100–240 V, 50–60 Hz
 Virrankulutus: enint. 8 W
 KNX-virtalähde: DC 24 V (SELV), n. 5 mA
 KNX
 KNX-väline: Kierretty pari
 Turvallisuus: KNX-tietoturva valmis

DALI

Lähdöt: 1 lähtö D+/D-
 Tyypit: Usean pääsovelluksen ohjain
 Elektronisten ohjauslaitteiden lukumäärä: enintään 64 (DALI-1, DALI-2)
 Antureiden määrä: enintään 8 (DALI-2)
 DALI-jännite: tyypillinen DC 18 V, oikosulkuvarma, enintään 250 mA, peruseristys (ei SELV-järjestelmää)

Virtalähteen virta: enintään 250 mA, taattu: 160 mA

Sammutuksen viive: 600 ms DALI-oikosulun jälkeen

Käynnistysyritys sammutuksen jälkeen: 5 s oikosulkutunnistuksen jälkeen

Ethernet

Tyypit: 100BaseT (100 Mbit/s)
 Tukee: IEEE 802.3
 IP-koteloituusluokka: IP20
 Suojausluokka: I
 Ylijänniteluokka: III
 Saastumisaste: 2
 Ympäristö
 Lämpötila käyttössä: -5 °C ... +45 °C

Suhteellinen kosteus (ei kondensoiva): 5% – 95%
 Laitteen leveys: 4 TE = noin 72 mm



Toimita laite kotitalousjätteistä erotettuna viralliseen jätteiden vastaanottopisteeseen. Ammattimainen kierrätys suojelee ihmisiä ja ympäristöä mahdollisesti haitallisilta vaikutuksilta.

Schneider Electric Industries SAS

Voit esittää teknisiä kysymyksiä maakohtaiseen asiakaspalveluun.

schneider-electric.com/contact

Ansluta



Tekniska data

Driftspänning: AC/CDC 100–240 V, 50–60 Hz
 Effektförbrukning: max. 8 W
 Spänningsförsörjning från KNX: 24 V DC (SELV), ca 5 mA
 KNX
 KNX-medium: Tvinnat par
 Säkerhet: KNX Data Secure Ready

DALI

Utgångar: 1 utgång D+/D-
 Typ: Flermasterapplikationsstyrenhet
 Antal EKG: max. 64 (DALI-1, DALI-2)
 Antal givare: max. 8 (DALI-2)
 DALI-spänning: typisk DC 18 V, kortslutnings-säker, max. 250 mA, grundläggande isolering (ingen SELV)

Strömförsörjning: max. 250 mA, med garanti: 160 mA

Nedstängningsfördröjning: 600 ms efter DALI-kortslutning

Startförsök efter avstängning: 5 s efter kortslutningsdetektering

Ethernet

Typ: 100BaseT (100 Mbit/s)
 Stöder: IEEE 802.3
 IP-klass: IP20
 Skyddsklass: I
 Överspänningskategori: III
 Förureningsgrad: 2
 Miljö
 Temperatur i drift: -5 °C till +45 °C

Relativ luftfuktighet (ej kondenserande): 5% till 95%
 Enhetens bredd: 4 TE = ca 72 mm



Återvinn utrustningen separat från hushållsavfallet vid ett officiellt uppsamlingsställe. Professionell återvinning skyddar människor och miljö mot de negativa effekter som kan uppstå.

Schneider Electric Industries SAS

Kontakta kundeservicecentret i ditt land om du har några tekniska frågor.

schneider-electric.com/contact

Kobler til



Tekniske data

Driftsspänning: AC/CDC 100-240 V, 50-60 Hz
 Strømforbruk: maks. 8 W
 Strømforsyning fra KNX: DC 24 V (SELV), ca. 5 mA
 KNX
 KNX-medium: Tvunnet par
 Sikkerhet: Klar for KNX-datasikring

DALI

Utganger: 1 utgang D+/D-
 Type: Multimaster programstyring
 Antall ECG-er: maks. 64 (DALI-1, DALI-2)
 Antall sensorer: maks. 8 (DALI-2)
 DALI-spänning: typisk DC 18 V, kortslutnings-sikker, maks 250 mA, grunnisolasjon (ingen SELV)

Strømforsyning: maks. 250 mA, garantert: 160 mA

Nedstengningsforsinkel-se: 600 ms etter DALI-kortslutning

Oppstartsforsøk etter nedstengning: 5 s etter registrering av kortslutning

Ethernet

Type: 100BaseT (100 Mbit/s)
 Støtter: IEEE 802.3
 IP-beskyttelsesklasse: IP20
 Beskyttelsesklasse: I
 Overspenningskategori: III
 Forurensningsgrad: 2
 Omgivelser:
 Temperatur ved drift: -5 °C ... +45 °C

Relativ fuktighet (ingen kondensering): 5% til 95%
 Apparatbredde: 4 TE = ca. 72 mm



Ikke kast apparatet i det vanlige husholdningsavfallet, men lever det på et offentlig innsamlingssted. Profesjonell gjenvinning beskytter mennesker og miljø mot mulige negative effekter.

Schneider Electric Industries SAS

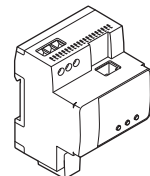
Ta kontakt med kundesenteret i ditt land hvis du har tekniske spørsmål.

schneider-electric.com/contact

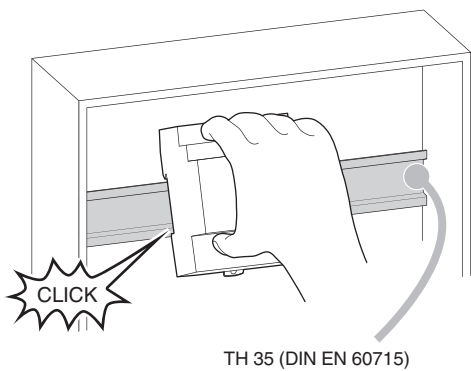
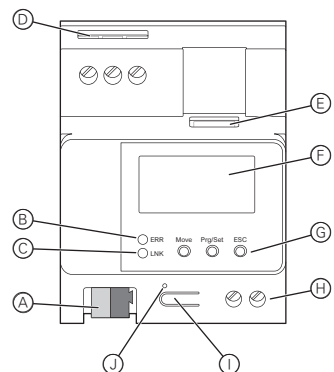


<http://go2se.com/ref=MTN6725-0101>

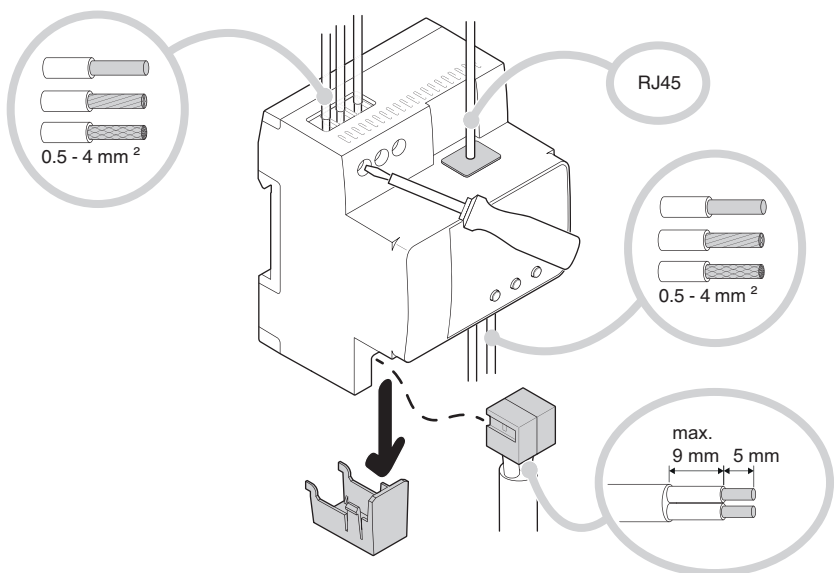
SpaceLogic KNX DALI Gateway Pro



MTN6725-0101



TH 35 (DIN EN 60715)



Acerca de este documento

En este documento encontrará toda la información necesaria para una instalación segura. Encontrará información más detallada del producto en internet -> véase el código QR.

Por su seguridad

PELIGRO PELIGRO DE DESCARGA ELÉCTRICA, EXPLOSIÓN O ARCO ELÉCTRICO

Solo profesionales especializados deben llevar a cabo una instalación eléctrica segura. Los profesionales especializados deben demostrar un amplio conocimiento en las siguientes áreas:

- Conexión a redes de instalación
- Conexión de varios dispositivos eléctricos
- Tendido de cables eléctricos
- Normas de seguridad, normativas y reglamentos sobre cableado

El incumplimiento de estas instrucciones puede causar la muerte o lesiones graves.

Información sobre el dispositivo

La puerta de enlace pro SpaceLogic KNX DALI (en lo sucesivo denominada **puerta de enlace**) es un controlador de aplicaciones multimáster para controlar los ECG (engranajes de control electrónico) con interfaz DALI a través de KNX.

La puerta de enlace admite ECG DALI-1 y DALI-2, así como detectores de movimiento y sensores de luz DALI-2. La puerta de enlace tiene una salida DALI que puede utilizarse para controlar 64 ECG. Además, se pueden conectar hasta 8 detectores de movimiento o sensores de luz DALI-2.

La alimentación necesaria para los ECG y los detectores de movimiento conectados se suministra directamente desde el dispositivo. No se requieren fuentes de alimentación DALI adicionales.

Los ECG pueden controlarse en 16 grupos por puerta de enlace. Asimismo, es posible controlar individualmente hasta 64 ECG.

Además de controlar todos los dispositivos de control estándar, la puerta de enlace también permite el funcionamiento de la iluminación de emergencia con una sola batería (EN 62386-202). Se admiten igualmente sistemas de iluminación de emergencia con batería central.

Quando se usan sensores suministrados a través del bus DALI, el consumo de energía de todos los dispositivos DALI no debe exceder el valor garantizado.

Conexiones y elementos de mando

- Terminal de conexión del bus KNX
- ⓑ LED de error
- ⓒ LED Ethernet LNK
- ⓓ Conexión a la alimentación eléctrica
- ⓔ Conector hembra RJ-45
- ⓕ Pantalla
- ⓖ Botones de mando/programación
- ⓓ Bornes de salida DALI
- ⓙ Botón de programación
- ⓚ Diodo LED de programación

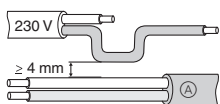
Instalación y conexión

Instalación



ADVERTENCIA Peligro de muerte por descarga eléctrica. Instale únicamente los dispositivos con al menos un aislamiento básico junto al dispositivo. La inobservancia de estas instrucciones puede provocar la muerte o lesiones graves.

ADVERTENCIA Peligro de muerte por descarga eléctrica. El dispositivo puede sufrir daños. Se ha de respetar la distancia de seguridad estipulada en IEC 60664-1. Debe haber un mínimo de 4 mm entre los distintos conductores del cable de alimentación de 230 V y la línea KNX.



Acerca deste documento

Pode encontrar neste documento todas as informações necessárias para uma instalação segura. Estão disponíveis informações mais detalhadas sobre o produto na Internet -> Consulte o código QR.

Para a sua segurança

PERIGO PERIGO DE CHOQUE ELÉTRICO, EXPLOÇÃO OU ARCO ELÉTRICO

A instalação elétrica segura deve realizar-se apenas por profissionais especializados. Os profissionais especializados devem provar que possuem conhecimentos aprofundados nas seguintes áreas:

- Ligação a redes de instalação
- Ligação de vários dispositivos elétricos
- Instalação de cabos elétricos
- Ligação e conexão de redes KNX
- Normas de segurança, regulamentos e regras de cablagem locais

O incumprimento destas instruções tem como consequências a morte ou ferimentos graves.

Conhecer o dispositivo

O Gateway DALI Pro SpaceLogic KNX (a seguir designado por **Gateway**) é um controlador de aplicações multimaster utilizado para controlar ECG (aparelhagens de comando eletrónicas) com interface DALI através de KNX.

O Gateway suporta ECG DALI-1 e DALI-2, bem como detetores de movimento e sensores de luz DALI-2. O Gateway tem uma saída DALI que pode ser utilizada para controlar 64 ECG. Adicionalmente, podem ser ligados até 8 detetores de movimento DALI-2 ou sensores de luz.

A energia necessária para os ECG e detetores de movimento ligados é fornecida diretamente a partir do dispositivo. Não são necessárias fontes de alimentação DALI adicionais.

Os ECG podem ser controlados em 16 grupos por Gateway. Para além disso, é possível o controlo individual de até 64 ECG.

Além de controlar todas as aparelhagens de comando padrão, o Gateway também permite o funcionamento de blocos autónomos de iluminação de emergência (EN 62386-202). Também são suportados sistemas de iluminação de emergência com uma pilha central.

Ao utilizar sensores fornecidos através do bus DALI, o consumo de energia de todos os dispositivos DALI não pode exceder o valor garantido.

Ligações e elementos de operação

- Terminal de ligação do bus KNX
- ⓑ LED de erro
- ⓒ LED LNK Ethernet
- ⓓ Ligação à tensão de alimentação
- ⓔ Tomada RJ-45
- ⓕ Display
- ⓖ Botões de operação/programação
- ⓓ Terminais de saída DALI
- ⓙ Botão de programação
- ⓚ LED de programação

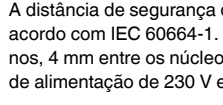
Instalação e ligação

A instalar



AVISO Risco de morte por choque elétrico Instale apenas dispositivos com, pelo menos, isolamento básico junto ao dispositivo. A não observação desta instrução pode resultar em morte ou ferimentos graves.

AVISO Perigo de morte devido a choque elétrico. O dispositivo pode ser danificado. A distância de segurança deve ser garantida de acordo com IEC 60664-1. Deve haver, pelo menos, 4 mm entre os núcleos individuais do cabo de alimentação de 230 V e a linha KNX.



Σχετικά με αυτό το έγγραφο

Σε αυτό το έγγραφο μπορείτε να βρείτε όλες τις πληροφορίες που απαιτούνται για την ασφαλή εγκατάσταση.

Περισσότερες λεπτομερείς πληροφορίες για το προϊόν διατίθενται στο διαδίκτυο -> βλέπε κώδικα QR.

Για τη δική σας ασφάλεια

ΚΙΝΔΥΝΟΣ ΚΙΝΔΥΝΟΣ ΗΛΕΚΤΡΟΠΛΗΞΙΑΣ, ΕΚΡΗΞΗΣ Ή ΛΑΜΠΗΣ ΤΟΞΟΥ

Η ασφαλής ηλεκτρική εγκατάσταση πρέπει να γίνεται μόνο από ειδικευμένους ηλεκτρολόγους. Οι ειδικευμένοι ηλεκτρολόγοι πρέπει να έχουν ειδικευμένες γνώσεις στους εξής τομείς:

- Σύνδεση σε δίκτυα εγκαταστάσεων
- Σύνδεση πολλών ηλεκτρικών συσκευών
- Τοποθέτηση ηλεκτρικών καλωδίων
- Σύνδεση και διαμόρφωση δικτύων KNX
- Πρότυπα ασφαλείας, τοπικοί κανόνες και κανονισμοί καλωδίσεων

Η μη τήρηση αυτών των οδηγιών μπορεί να έχει ως αποτέλεσμα θανατηφόρους ή σοβαρούς τραυματισμούς.

Εξοικείωση με τη συσκευή

Το SpaceLogic KNX DALI Gateway Pro (εφεξής **Gateway**) είναι ένας πολλαπλός ελεγκτής εφαρμογών για τον έλεγχο ECG (ηλεκτρονικών διατάξεων ελέγχου) με διασύνδεση DALI μέσω KNX.

Το Gateway υποστηρίζει ECG με DALI-1 και DALI-2, καθώς και ανιχνευτές κίνησης DALI-2 και αισθητήρες φωτός. Το Gateway διαθέτει έξοδο DALI που μπορεί να χρησιμοποιηθεί για τον έλεγχο 64 ECG. Επιπλέον, μπορούν να συνδεθούν έως και 8 ανιχνευτές κίνησης DALI-2 ή αισθητήρες φωτός.

Η απαιτούμενη ισχύς για τα συνδεδεμένα ECG και τους ανιχνευτές κίνησης παρέχεται απευθείας από τη συσκευή. Δεν απαιτούνται πρόσθετες μονάδες τροφοδοσίας DALI.

Τα ECG μπορούν να ελεγχθούν σε 16 ομάδες ανά Gateway. Πέραν αυτού, είναι δυνατός ο μεμονωμένος έλεγχος των έως και 64 ECG.

Εκτός από τον έλεγχο όλων των τυπικών διατάξεων ελέγχου, το Gateway επιτρέπει επίσης τη λειτουργία φωτισμού έκτακτης ανάγκης με μία μπαταρία (EN 62386-202). Υποστηρίζονται επίσης συστήματα φωτισμού έκτακτης ανάγκης με κεντρική μπαταρία.

Όταν χρησιμοποιούνται αισθητήρες που παρέχονται μέσω του διαύλου DALI, η κατανάλωση ισχύος όλων των συσκευών DALI δεν πρέπει να υπερβαίνει την εγγυημένη τιμή.

Συνδέσεις και στοιχεία χειρισμού

- Ακροδέκτης σύνδεσης διαύλου KNX
- ⓑ LED σφάλματος
- ⓒ LED Ethernet-LNK
- ⓓ Σύνδεση στο ηλεκτρικό ρεύμα
- ⓔ Υποδοχή RJ-45
- ⓕ Ένδειξη
- ⓖ Πλήκτρο λειτουργίας/προγραμματισμού
- ⓓ Ακροδέκτες εξόδου DALI
- ⓙ Πλήκτρο προγραμματισμού
- ⓚ LED προγραμματισμού

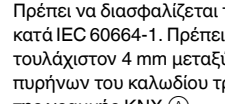
Εγκατάσταση και σύνδεση

Γίνεται εγκατάσταση



ΠΡΟΕΙΔΟΠΟΙΗΣΗ Κίνδυνος θανάτου από ηλεκτροπληξία. Τοποθετείτε μόνο συσκευές με τουλάχιστον βασική μόνωση δίπλα στη συσκευή. Η μη τήρηση αυτής της οδηγίας μπορεί να οδηγήσει σε θάνατο ή σοβαρό τραυματισμό.

ΠΡΟΕΙΔΟΠΟΙΗΣΗ Κίνδυνος θανάτου από ηλεκτροπληξία. Η συσκευή μπορεί να υποστεί ζημιά. Πρέπει να διασφαλίζεται το διάκενο ασφαλείας κατά IEC 60664-1. Πρέπει να υπάρχει απόσταση τουλάχιστον 4 mm μεταξύ των μεμονωμένων πυρήνων του καλωδίου τροφοδοσίας 230 V και της γραμμής KNX .



关于本文件

您可以在本文档中找到安全安装所需的所有信息。请通过互联网查看更多详细产品信息 -> 见二维码。

为了您的安全

危险 触电、爆炸或电弧闪光危险

必须由熟练的专业人员进行安全电气安装。熟练的专业人员必须证实实在以下领域拥有渊博的知识：

- 连接设备网络
- 连接多个电气设备
- 电缆的敷设
- 连接和建立 KNX 网络
- 安全标准、本地布线规则和规范

如不遵守这些说明将导致死亡或严重人身伤害。

了解设备

SpaceLogic KNX DALI 网关 Pro (以下简称**网关**) 是一种多主机应用程序控制器, 用于使用 DALI 接口通过 KNX 控制 ECG (电子控制装置)。

此网关支持 DALI-1 和 DALI-2 ECG 以及 DALI-2 运动检测器和光传感器。此网关有一路 DALI 输出, 可用于控制 64 个 ECG。此外, 还可连接多达 8 个 DALI-2 运动检测器或光传感器。

所连接的 ECG 和运动检测器直接由该设备供电, 无需额外的 DALI 电源。

每个网关能将 ECG 分成 16 组进行控制。除此之外, 还可以单独控制多达 64 个 ECG。

除了控制所有标准控制装置外, 此网关还可用于操作单电池应急照明 (EN 62386-202)。另外, 还支持带有中央电池的应急照明系统。

使用通过 DALI 总线供电的传感器时, 所有 DALI 设备的功耗不得超过保证值。

连接和操作元件

- KNX 总线连接端子
- ⓑ 错误 LED
- ⓒ 以太网线路 LED
- ⓓ 电源连接
- ⓔ RJ-45 接口
- ⓕ 显示屏
- ⓖ 操作 / 编程按钮
- ⓓ DALI 输出端子
- ⓙ 编程按钮
- ⓚ 编程 LED

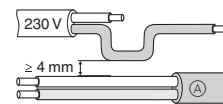
安装和连接

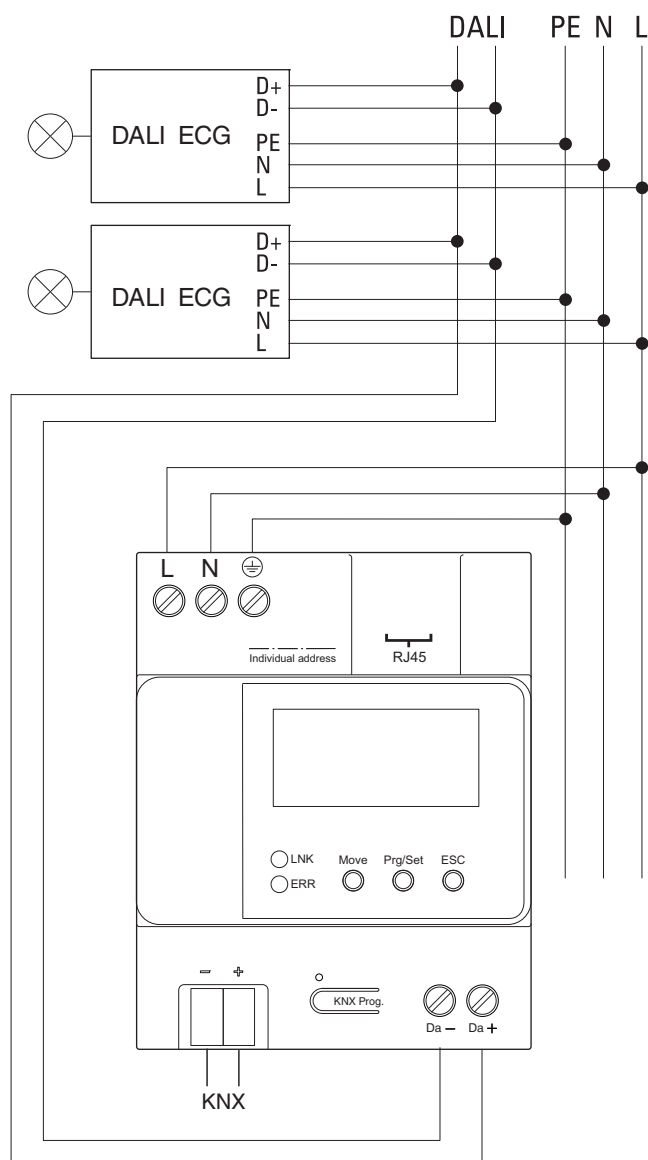
安装



警告 触电致死的风险。 仅在设备旁安装至少具有基本绝缘的设备。不遵守此说明可能会导致死亡或严重受伤。

警告 触电致死的风险。设备可能损坏。 必须根据 IEC 60664-1 保证安全间隙。230 V 电源电缆的各个内核与 KNX 线 A 之间必须至少有 4 mm。





Conexión



Datos técnicos

Alimentación:	100-240 V CA/CC, 50-60 Hz
Consumo de potencia:	máx. 8 W
Fuente de alimentación desde KNX:	24 V CC (CTES), aprox. 5 mA
KNX	
KNX Medio:	Par trenzado
Seguridad:	KNX Data Secure Ready
DALI	
Salidas:	1 salida D+/D-
Tipo:	Controlador de aplicaciones multimáster
Número de ECG:	máx. 64 (DALI-1, DALI-2)
Número de sensores:	máx. 8 (DALI-2)
Tensión DALI:	18 V CC típico, a prueba de cortocircuitos, máx. 250 mA, aislamiento básico (sin CTES)
Corriente de la fuente de alimentación:	máx. 250 mA, garantizados: 160 mA
Retardo de apagado:	600 ms después del cortocircuito DALI
Intento de puesta en marcha después del apagado:	5 s después de la detección de cortocircuito
Ethernet	
Tipo:	100BaseT (100 Mbit/s)
Admite:	IEEE 802.3
Grado de protección IP:	IP20
Clase de protección:	I
Categoría de sobretensión:	III
Grado de contaminación:	2
Entorno	
Temperatura en funcionamiento:	-5 °C ... +45 °C
Humedad relativa (no condensante):	5% a 95%
Ancho del dispositivo:	4 TE = 72 mm aprox.



Elimine el dispositivo separado de la basura doméstica en los puntos de recogida oficiales. El reciclado profesional protege a las personas y al medio ambiente de posibles efectos negativos.

Schneider Electric Industries SAS

Si tiene consultas técnicas, llame al servicio de atención comercial de su país.

schneider-electric.com/contact

A ligar



Informação técnica

Tensão de funcionamento:	AC/CDC 100-240 V, 50-60 Hz
Consumo de energia:	máx. 8 W
Alimentação de corrente do KNX:	DC 24 V (SELV), aprox. 5 mA
KNX	
Suporte KNX:	Par entrançado
Segurança:	Pronto para KNX Data Secure
DALI	
Saídas:	1 saída D+/D-
Tipo:	Controlador de aplicações multi-master
Número de ECG:	máx. 64 (DALI-1, DALI-2)
Número de sensores:	máx. 8 (DALI-2)
Tensão DALI:	típica DC 18 V, resistente a curto-circuito, máx. 250 mA, isolamento básico (sem SELV)
Corrente da fonte de alimentação:	máx. 250 mA, garantido: 160 mA
Atraso de encerramento:	600 ms após curto-circuito DALI
Tentativa de arranque após encerramento:	5 s após deteção de curto-circuito
Ethernet	
Tipo:	100BaseT (100 Mbit/s)
Suporta:	IEEE 802.3
Grado de proteção IP:	IP20
Classe de proteção:	I
Categoria de sobretensão:	III
Grado de contaminação:	2
Ambiente	
Temperatura em funcionamento:	-5 °C ... +45 °C
Humidade relativa (não condensante):	5% a 95%
Largura do dispositivo:	4 TE = aprox. 72 mm



Separar o dispositivo do restante lixo doméstico colocando-o num ponto de recolha oficial. A reciclagem profissional protege o ambiente e as pessoas de possíveis efeitos prejudiciais.

Schneider Electric Industries SAS

Para perguntas técnicas, queira contactar o Centro de Atendimento ao Cliente do seu país.

schneider-electric.com/contact

Γίνεται σύνδεση



Τεχνικά δεδομένα

Τάση λειτουργίας:	AC/CDC 100-240 V, 50-60 Hz
Κατανάλωση ισχύος:	max 8 W
Τροφοδοσία ρεύματος από KNX:	DC 24 V (SELV), περίπου 5 mA
KNX	
Μέσο KNX:	Συνεστραμμένο ζεύγος
Ασφάλεια:	Ετοιμότητα διασφάλισης δεδομένων KNX
DALI	
Έξοδοι:	1 έξοδος D+/D-
Τύπος:	Πολλαπλός ελεγκτής εφαρμογών
Αριθμός ECG:	max 64 (DALI-1, DALI-2)
Αριθμός αισθητήρων:	max 8 (DALI-2)
Τάση DALI:	τυπική DC 18 V, ανθεκτική σε βραχυκύκλωμα, έως 250 mA, βασική μόνωση (χωρίς SELV)
Ρεύμα ηλεκτρικής τροφοδοσίας:	max 250 mA, εγγυημένα: 160 mA
Καθυστέρηση τερματισμού λειτουργίας:	600 ms μετά από βραχυκύκλωμα DALI
Προσπάθεια εκκίνησης μετά τον τερματισμό λειτουργίας:	5 s μετά την ανίχνευση του βραχυκυκλώματος
Ethernet	
Τύπος:	100BaseT (100 Mbit/s)
Υποστήριξη:	IEEE 802.3
Βαθμός προστασίας IP:	IP20
Κατηγορία προστασίας:	I
Κατηγορία υπέρτασης:	III
Βαθμός μόλυνσης:	2
Περιβάλλον	
Θερμοκρασία λειτουργίας:	-5 °C ... +45 °C
α:	
Σχετική υγρασία (χωρίς συμπύκνωση):	5% έως 95%
Πλάτος συσκευής:	4 TE = περίπου 72 mm



Η απόσυρση της συσκευής γίνεται σε ένα επίσημο σημείο συλλογής και όχι μαζί με τα οικιακά απορρίμματα. Η σωστή ανακύκλωση προστατεύει τους ανθρώπους και το περιβάλλον από πιθανές αρνητικές επιπτώσεις.

Schneider Electric Industries SAS

Εάν έχετε τεχνικές ερωτήσεις, επικοινωνήστε με το Κέντρο Εξυπηρέτησης Πελατών στη χώρα σας.

schneider-electric.com/contact

连接



技术数据

工作电压:	AC/CDC 100-240 V, 50-60 Hz
功耗:	最大 8 W
KNX 输入电源:	DC 24 V (SELV), 约 5 mA
KNX	
KNX 媒介:	双绞线
安全性:	KNX Data Secure 就绪
DALI	
输出:	1 路输出 D+/D-
类型:	多主机应用程序控制器
ECG 数量:	最多 64 个 (DALI-1、DALI-2)
传感器数量:	最多 8 个 (DALI-2)
DALI 电压:	典型 DC 18 V, 防短路, 最大 250 mA, 基本绝缘 (无 SELV)
电源电流:	最大 250 mA, 保证值: 160 mA
关闭延迟:	DALI 短路后 600 ms
关闭后尝试启动:	短路检测后 5 秒
以太网	
类型:	100BaseT (100 Mbps)
支持:	IEEE 802.3
IP 防护等级:	IP20
防护类别:	I
过电压类别:	III
污染度:	2
环境	
工作温度:	-5 °C ... +45 °C
相对湿度 (无冷凝)	5% 至 95%
设备宽度:	4 TE = 约 72 mm



在官方指定的回收点按照非生活垃圾对设备分别进行废物处理。专业回收可保护人及环境不受潜在的负面影响。

施耐德电子工业有限公司

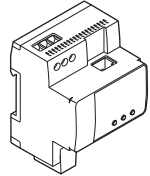
如果有技术上的问题, 请与您所在国家的客户服务中心联系。

schneider-electric.com/contact

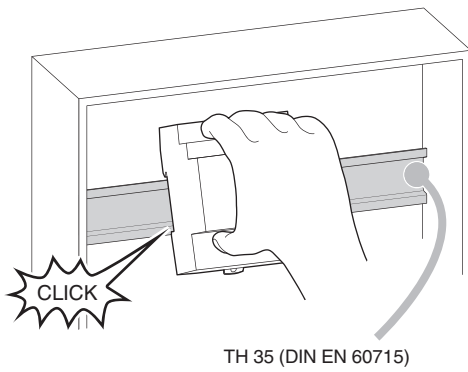
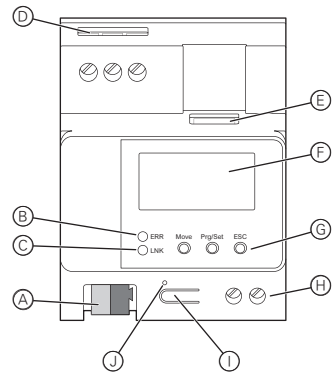


<http://go2se.com/ref=MTN6725-0101>

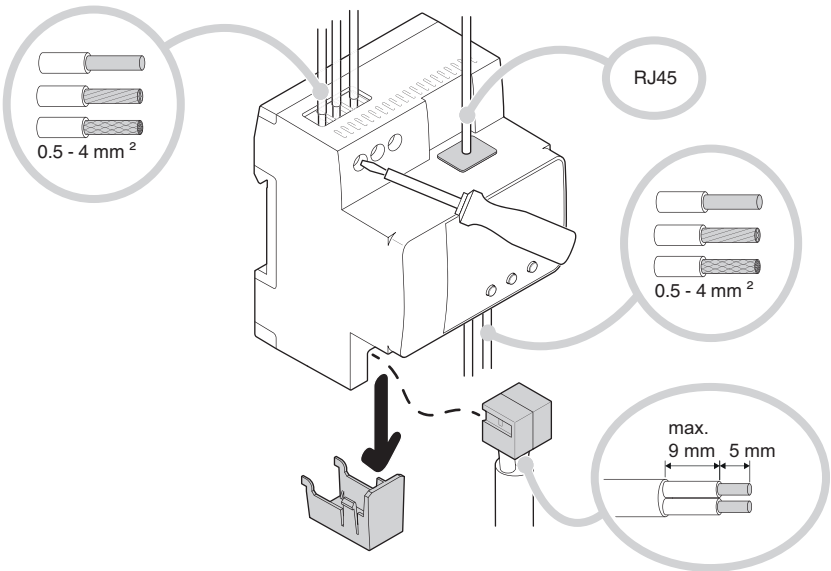
SpaceLogic KNX DALI Gateway Pro



MTN6725-0101



TH 35 (DIN EN 60715)



pl Bramka Pro SpaceLogic KNX

Informacje o tym dokumencie

W tym dokumencie można znaleźć wszystkie informacje wymagane do bezpiecznej instalacji.

Więcej informacji na temat produktów dostępnych jest w Internecie -> Zobacz kod QR.

Zachowanie bezpieczeństwa

UWAGA NIEBEZPIECZEŃSTWO PORAZENIA PRĄDEM, WYSTĄPIENIA EKSPLOZJI LUB ŁUKU ELEKTRYCZNEGO

Montaż może być wykonywany w sposób bezpieczny jedynie przez wykwalifikowanych pracowników. Kwalifikowani pracownicy powinni wykazywać się dokładną znajomością w następujących dziedzinach:

- Wykonywanie podłączeń do sieci instalacyjnych
- Łączenie kilku urządzeń elektrycznych
- Montaż okablowania elektrycznego
- Łączenie i tworzenie sieci KNX
- Normy bezpieczeństwa, miejscowe przepisy i zasady dotyczące okablowania

Niestosowanie się do tych zaleceń może doprowadzić do śmierci lub poważnych obrażeń.

Opis urządzenia

Bramka DALI Pro SpaceLogic KNX (zwana dalej **bramką**) to wielofunkcyjny sterownik aplikacyjny do sterowania ECG (elektronicznymi przekładniami sterującymi) z interfejsem DALI za pośrednictwem interfejsu KNX.

Bramka obsługuje sterowniki DALI-1 i DALI-2 ECG oraz czujniki ruchu i światła DALI-2. Bramka posiada wyjście DALI, które może być używane do sterowania 64 sterownikami ECG. Ponadto można podłączyć maksymalnie osiem czujników ruchu lub oświetlenia DALI-2.

Wymagane zasilanie podłączonych urządzeń ECG i czujników ruchu jest dostarczane bezpośrednio z urządzenia. Nie są wymagane dodatkowe zasilacze DALI.

Sterowniki ECG można kontrolować w 16 grupach na bramkę. Poza tym możliwe jest indywidualne sterowanie nawet 64 sterowników ECG.

Oprócz sterowania wszystkimi standardowymi urządzeniami sterującymi, bramka umożliwia również działanie oświetlenia awaryjnego z pojedynczym akumulatorem (EN 62386-202). Obsługiwane są również systemy oświetlenia awaryjnego z centralnym akumulatorem.

i W przypadku stosowania czujników dostarczanych przez magistralę DALI, pobór mocy przez wszystkie urządzenia DALI nie może przekraczać wartości gwarantowanej.

Połączenia i elementy obsługowe

- (A) Kostka magistralna KNX
- (B) Dioda BŁĄD
- (C) Dioda POŁĄCZENIA Ethernet
- (D) Złącze zasilania sieciowego
- (E) Gniazdo RJ-45
- (F) Wyświetlacz
- (G) Przyciski obsługi/programowania
- (H) Złącza wyjściowe DALI:
- (I) Przycisk programowania
- (J) Dioda LED programowania

Montaż i podłączenie

Instalowanie

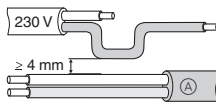


OSTRZEŻENIE
Ryzyko śmiertelnego porażenia prądem elektrycznym.

Instalować tylko urządzenia z przynajmniej podstawową izolacją obok urządzenia. Nieprzestrzeganie tego polecenia może doprowadzić do śmierci lub poważnych obrażeń.

OSTRZEŻENIE
Ryzyko śmiertelnego porażenia prądem elektrycznym. Możliwość uszkodzenia urządzenia.

Należy zapewnić odstęp bezpieczeństwa zgodnie z IEC 60664-1. Należy zachować odległość co najmniej 4 mm pomiędzy poszczególnymi rdzeniami przewodu 230 V i linii KNX (A).



ro Gateway SpaceLogic KNX Pro

Despre acest document

Puteți găsi în acest document toate informațiile necesare pentru instalarea în siguranță.

Pe internet sunt disponibile informații suplimentare detaliate despre produs -> vezi codul QR.

Pentru siguranța dumneavoastră

PERICOL DE ELECTROCUTARE, EXPLOZIE SAU FORMARE DE ARC ELECTRIC

Instalarea electrică în condiții de siguranță se va executa doar de personal calificat. Personalul calificat trebuie să dispună de cunoștințe aprofundate în următoarele domenii:

- Conectarea rețea rețelele electrice
- Conectarea mai multor dispozitive electrice
- Montarea cablurilor electrice
- Conectarea și realizarea rețelilor KNX
- Norme de siguranță, normele și regulamentele locale de cablare

Nerespectarea acestor instrucțiuni, poate duce la moarte sau provocarea unor leziuni grave.

Familiarizarea cu dispozitivul

Dispozitivul gateway SpaceLogic KNX DALI Pro (denumit în continuare **gateway**) este un controler multimaster de aplicații pentru controlul ECG-urilor (angrenaje de control electronic) cu interfață DALI prin intermediul KNX.

Dispozitivul gateway acceptă ECG-uri DALI-1 și DALI-2, precum și detectoare de mișcare și senzori de lumină DALI-2. Dispozitivul gateway are o ieșire DALI care poate fi utilizată pentru controlul a 64 de ECG-uri. În plus, se pot conecta până la 8 detectoare de mișcare sau senzori de lumină DALI-2.

Puterea necesară pentru ECG-urile conectate și detectoarele de mișcare este furnizată direct de dispozitiv. Nu sunt necesare surse de alimentare suplimentare DALI.

ECG-urile pot fi controlate în 16 grupuri pentru fiecare dispozitiv gateway. În plus, este posibil un control individual al celor până la 64 de ECG-uri.

Pe lângă controlul tuturor angrenajelor standard de control, dispozitivul gateway permite și funcționarea sistemului de iluminat de urgență cu o singură baterie (EN 62386-202). De asemenea, sunt acceptate sisteme de iluminat de urgență cu o baterie centrală.

i Atunci când se utilizează senzori alimentați prin intermediul magistralei DALI, consumul de energie al tuturor dispozitivelor DALI nu trebuie să depășească valoarea garantată.

Conexiuni și elemente de operare

- (A) Terminal de conectare bus KNX
- (B) LED de eroare
- (C) LED de legătură Ethernet
- (D) Conectare la rețea
- (E) Port RJ-45
- (F) Ecran
- (G) Butoane de operare/programare
- (H) Borne de ieșire DALI
- (I) Buton de programare
- (J) LED de programare

Instalare și conectare

Instalare

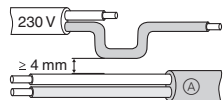


AVERTISMENT
Pericol de moarte prin electrocutare.

Instalați doar dispozitive cu cel puțin cu izolația de bază lângă dispozitiv. Nerespectarea acestor instrucțiuni va duce la deces sau vătămare gravă.

AVERTISMENT
Pericol de moarte prin electrocutare. Dispozitivul se poate deteriora.

Distanța de siguranță trebuie să fie asigurată în conformitate cu IEC 60664-1. Trebuie să existe cel puțin 4 mm între conductorii individuali ai cablului de alimentare de 230 V și de linie KNX (A).



hu SpaceLogic KNX Gateway Pro

A dokumentumról

A biztonságos telepítéshez szükséges összes információ megtalálható ebben a dokumentumban.

Részletesebb termékinformáció található az interneten -> lásd a QR kódot.

Az Ön biztonsága érdekében

VIGYÁZAT ÁRAMÚTÉS, ROBBANÁS VAGY VILLAMOS ÍV VESZÉLYE

A biztonságos villamos telepítés kizárólag képzett szakemberek által hajtható végre. A képzett szakembereknek bizonyítaniuk kell, hogy rendelkeznek alapvető ismeretekkel a következő területeken:

- szerezőhálózatokhoz történő csatlakoztatás
- több villamos készülék csatlakoztatása
- villamos vezetékek fektetése
- KNX-hálózatok csatlakoztatása és létrehozása
- biztonsági szabványok, helyi huzalozási előírások és rendeletek

Az említett utasítások figyelmen kívül hagyása halált vagy súlyos sérülést von maga után.

Az eszköz ismertetése

A SpaceLogic KNX DALI Gateway Pro (a továbbiakban: **átjáró**) egy KNX-interfészsel rendelkező, ECG-k (elektronikus vezérlőeszközök) vezérlésére szolgáló multimaster alkalmazásvezérlő.

Az átjáró támogatja a DALI-1 és DALI-2 ECG kimeneteket, valamint a DALI-2 mozgásérzékelőket és fényérzékelőket. Az átjáró DALI kimenete 64 darab ECG vezérlésére használható. Emellett akár 8 darab DALI-2 mozgásérzékelő vagy fényérzékelő is csatlakoztatható.

A csatlakoztatott ECG-k és mozgásérzékelők számára szükséges áramellátást közvetlenül a készülékről biztosítható. További DALI tápegységekre nincs szükség.

Az ECG-k átjárónként 16 csoportban vezérelhetők. Ezen kívül a 64 darab ECG egyedi vezérlése is lehetséges.

Az átjáró az összes szabványos vezérlőberendezés vezérlése mellett lehetővé teszi az egy-akkumulátoros vészvilágítás működését is (EN 62386-202). A készülék a központi akkumulátorral rendelkező vészvilágítási rendszereket is támogatja.

i A DALI-buszon keresztül ellátott érzékelők használatakor az összes DALI-eszköz energiaforrása nem haladhatja meg a garantált értéket.

Csatlakozások és kezelőelemek

- (A) KNX busz csatlakozóegység
- (B) Hiba-LED
- (C) Ethernet-LNK-LED
- (D) Hálózati csatlakozó
- (E) RJ-45 aljzat
- (F) Kijelző
- (G) Kezelő-/programozógombok
- (H) DALI kimeneti kapocs
- (I) Programozó gomb
- (J) Programozási LED

Telepítés és csatlakoztatás

Telepítés

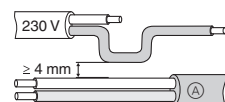


FIGYELMEZTETÉS
Fennáll a halálos áramütés kockázata.

Csak olyan készülékeket telepítsen a készülék mellé, amely legalább alapszigeteléssel rendelkezik. Ennek az utasításnak a figyelmen kívül hagyása halált vagy súlyos sérülést okozhat.

FIGYELMEZTETÉS!
Fennáll a halálos áramütés kockázata! A készülék károsodhat.

A biztonsági távolságot az IEC 60664-1 előírásával összhangban biztosítani kell. A 230 V-os tápkábel egyes magjai és a KNX (A) vonal között legalább 4 mm távolságnak kell lennie.



ru Шлюз SpaceLogic KNX Pro

Об этом документе

В этом документе содержится вся информация, необходимая для безопасной установки.

Более подробную информацию об изделии можно найти в интернете -> см. QR-код.

Техника безопасности

ОПАСНО
ОПАСНОСТЬ ПОРАЖЕНИЯ ЭЛЕКТРИЧЕСКИМ ТОКОМ, ВЗРЫВА ИЛИ ДУГОВОГО ПРОБОЯ

Установка электрооборудования должна выполняться только квалифицированными специалистами с соблюдением правил техники безопасности. Квалифицированные специалисты должны иметь подтвержденную квалификацию в следующих областях:

- подключение к электрическим сетям;
- соединение электрических устройств;
- прокладка электрических кабелей;
- подключение и наладка сетей KNX.
- правила техники безопасности, местные нормы и правила электромонтажа.

Несоблюдение этих указаний приводит к смерти или серьезным травмам.

Ознакомление с устройством

Шлюз SpaceLogic KNX DALI Pro (именуемый в дальнейшем **Шлюз**) является контроллером приложения со схемой «ведущий-ведущий» для управления ЭПРА (электронный пускорегулирующий аппарат) с подключением DALI посредством KNX.

Шлюз поддерживает устройства ЭПРА DALI-1 и DALI-2, а также датчики движения DALI-2 и датчики освещенности. Шлюз имеет выход DALI, который может использоваться для управления 64 ЭПРА. В дополнение к этому можно подключить до 8 датчиков движения DALI-2 или датчиков освещенности.

Питание, необходимое для работы подключенных ЭПРА и датчиков движения, поступает непосредственно от устройства. Дополнительные источники питания DALI не требуются.

Управление ЭПРА может осуществляться в составе 16 групп на шлюз. Помимо этого возможно индивидуальное управление до 64 ЭПРА.

Кроме управления всеми стандартными регулирующими устройствами, шлюз также обеспечивает работу аварийного освещения с одним аккумулятором (EN 62386-202). Поддерживаются также системы аварийного освещения с центральным аккумулятором.

i При использовании датчиков, питаемых через шину DALI, потребление энергии всеми устройствами DALI не должно превышать гарантированную величину.

Разъемы и элементы управления

- (A) Соединительная клемма шины KNX
- (B) Светодиод ошибки
- (C) Светодиод Ethernet-LNK
- (D) Подключение к сети
- (E) Разъем RJ-45
- (F) Дисплей
- (G) Кнопки управления/программирования
- (H) Выходные клеммы DALI
- (I) Кнопка программирования
- (J) Светодиод программирования

Установка и подключение

Установка

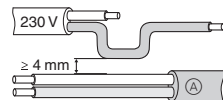


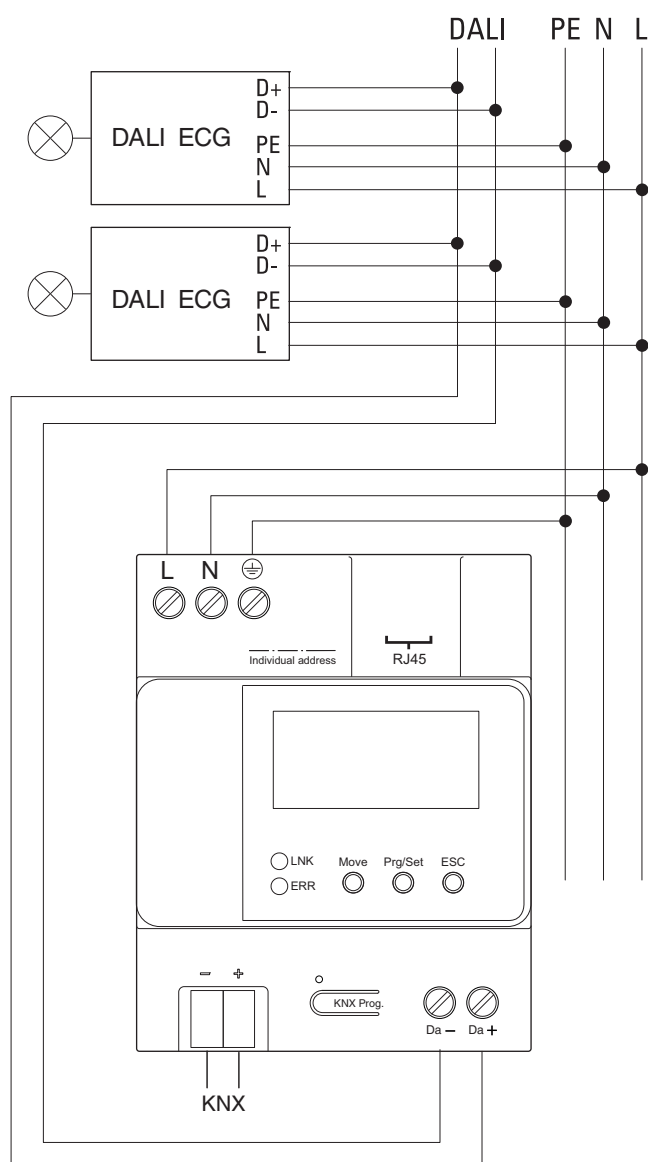
ОСТОРОЖНО!
Риск смертельного исхода от удара электрическим током.

При монтаже устройства обязательно использовать как минимум базовую изоляцию рядом с ним. Несоблюдение этой инструкции может привести к смерти или серьезным травмам.

ОСТОРОЖНО!
Риск смертельного исхода от удара электрическим током. Вероятность повреждения устройства.

Необходимо обеспечить безопасный зазор в соответствии с IEC 60664-1. Между отдельными жилами кабеля питания 230 В и линии KNX (A) должно быть не менее 4 мм.





Podłączenie



Dane techniczne

Napięcie robocze: AC/CDC 100-240 V, 50-60 Hz
 Pobór mocy: maks. 8 W
 Zasilanie napięciem z KNX: DC 24 V (SELV), ok. 5 mA KNX
 Medium KNX: Skrętka
 Bezpieczeństwo: Gotowość do zabezpieczenia danych KNX

DALI

Wyjścia: 1 wyjście D+/D-
 Typ: Wielofunkcyjny sterownik aplikacji
 Liczba ECG: maks. 64 (DALI-1, DALI-2)
 Liczba czujników: maks. 8 (DALI-2)
 Napięcie DALI: typowy DC 18 V, ochrona przed zwarciem, maks. 250 mA, izolacja podstawowa (brak SELV)

Prąd zasilacza: maks. 250 mA, gwarantowana: 160 mA

Opóźnienie wyłączenia: 600 ms po zwarciu DALI
 Próba uruchomienia po zamknięciu: 5 s po wykryciu zwarcia

Ethernet

Typ: 100BaseT (100 Mbit/s)
 Obsługuje: IEEE 802.3
 Stopień ochrony IP: IP20
 Klasa ochrony: I
 Ochrona przeciwprzepięciowa: kategoria III
 Stopień zanieczyszczenia: 2

Otoczenie

Temperatura podczas pracy: -5°C ... +45°C
 Względna wilgotność powietrza (niekondensująca): od 5% do 95%

Szerokość urządzenia: 4 TE = ok. 72 mm



Urządzenie przy wyrzuceniu wymaga oddzielenia od odpadów domowych w oficjalnym punkcie zbiórki. Profesjonalny recykling chroni ludzi i środowisko przed potencjalnymi szkodliwymi skutkami.

Schneider Electric Industries SAS

W razie pytań natury technicznej prosimy o kontakt z krajowym centrum obsługi klienta.

schneider-electric.com/contact

Conectare



Date tehnice

Tensiune de funcționare: c.a./c.c. 100-240 V, 50-60 Hz
 Consum de energie: max. 8 W
 Alimentare de la KNX: c.c. 24 V (SELV), aprox. 5 mA KNX
 KNX mediu: Pereche torsadată
 Securitate: Pregătīt pentru securitatea datelor KNX

DALI

Ieșiri: 1 ieșire D+/D-
 Tip: Controler multimaster de aplicații
 Număr de ECG-uri: max. 64 (DALI-1, DALI-2)
 Număr de senzori: max. 8 (DALI-2)
 Tensiune DALI: c.c. tipic 18 V, rezistentă la scurtcircuit, max. 250 mA, izolație de bază (fără SELV)

Curent de alimentare: max. 250 mA, garantate: 160 mA

Temporizare oprire: 600 ms după scurtcircuit DALI

Încercare de pornire după oprire: 5 s după detectarea scurtcircuitului

Ethernet

Tip: 100BaseT (100 Mbit/s)
 Acceptă: IEEE 802.3
 Grad de protecție IP: IP20
 Clasă de protecție: I
 Categorie de supratensiune: III
 Grad de poluare: 2

Mediu înconjurător

Temperatură de funcționare: -5°C ... +45°C
 Umiditate relativă (fără condens): între 5% și 95%

Lățimea dispozitivului: 4 TE = aprox. 72 mm



Depozitați aparatul separat de gunoierul menajer, la un punct oficial de colectare. Reciclarea profesională protejează oamenii și mediul înconjurător de eventuale efecte negative.

Schneider Electric Industries SAS

Dacă aveți întrebări tehnice, contactați Centrul de Asistență Clienți din țara dumneavoastră.

schneider-electric.com/contact

Csatlakozás



Műszaki adatok

Üzemi feszültség: AC/CDC 100-240 V, 50-60 Hz
 Energiafogyasztás: max. 8 W
 KNX tápellátás: DC 24 V (SELV), kb. 5 mA KNX
 KNX közeg: Csavart érpár
 Biztonság: KNX Data Secure Ready

DALI

Kimenetek: 1 kimenet D+/D-
 Típus: Multi-master alkalmazásvezérlő
 ECG-k száma: max. 64 (DALI-1, DALI-2)
 Érzékelők száma: max. 8 (DALI-2)
 DALI feszültség: jellegzetes DC 18 V, rövidzárlatbiztos, max. 250 mA, alapszigetelés (SELV nélkül)

Tápegység áramerősség: max. 250 mA, garantált: < 160 mA

Leállítás késleltetése: 600 ms a DALI-rövidzárlat után

Indítási kísérlet a leállítás után: 5 s a rövidzárlat érzékelése után

Ethernet

Típus: 100BaseT (100 Mbit/s)
 Támogatott szabvány: IEEE 802.3
 IP védelmi osztály: IP20
 Védelmi osztály: I
 Túlfeszültségi kategória: III
 Szennyeződéskategória: 2

Környezet

Üzemi hőmérséklet: -5°C ... +45°C

Relatív páratartalom (nem kondenzálódó): 5% – 95%

Eszköz szélessége: 4 TE = kb. 72 mm



A készüléket a háztartási hulladéktól elkülönítve, hivatalos gyűjtőhelyen ártalmatlanítsa. A szakszerű újrahasznosítással kivédhető az emberek és a környezetet érintő, esetleges negatív hatások.

Schneider Electric Industries SAS

Műszaki problémák esetén vegye fel a kapcsolatot az Ön országában működő ügyfélszolgálatunkkal.

schneider-electric.com/contact

Подключение



Технические характеристики

Рабочее напряжение: 100–240 В перем./пост. тока, 50–60 Гц

Потребляемая мощность: макс. 8 Вт
 Питание от KNX: 24 В пост. тока (БСНН), прибл. 5 мА

KNX

KNX средний: Витая пара
 Безопасность: Безопасная передача данных KNX

DALI

Выходы: 1 выход D+/D-
 Тип: Контроллер приложения со схемой «ведущий-ведущий»

Число ЭПРА: макс. 64 (DALI-1, DALI-2)
 Число датчиков: макс. 8 (DALI-2)

Напряжение DALI: стандартное напряжение 18 В пост. тока, защита от короткого замыкания, макс. 250 мА, базовая изоляция (без БСНН)

Потребляемый ток от источника питания: макс. 250 мА, гарантировано: 160 мА

Задержка останова: 600 мс после короткого замыкания DALI

Попытка запуска после останова: 5 с после обнаружения короткого замыкания

Ethernet

Тип: 100BaseT (100 Мбит/с)
 Поддержка: стандарт IEEE 802.3

Степень защиты оболочки: IP20

Класс защиты: I
 Категория перенапряжения: III

Степень загрязнения: 2

Окружающая среда
 Температура в рабочем режиме: -5°C ... +45°C

Относительная влажность (без конденсации): 5–95%

Ширина устройства: 4 TE = прибл. 72 мм

Утилизацию устройства выполнять отдельно от бытовых отходов в официально установленных пунктах сбора. Профессиональная вторичная переработка защищает людей и окружающую среду от возможных негативных воздействий.

<http://www.schneider-electric.com/ru/ru/index.jsp>

Утилизацию устройства выполнять отдельно от бытовых отходов в официально установленных пунктах сбора. Профессиональная вторичная переработка защищает людей и окружающую среду от возможных негативных воздействий.

Schneider Electric Industries SAS

RU Соответствует техническим регламентам «О безопасности низковольтного оборудования», «Об электромагнитной совместимости»

Дата изготовления: смотрите на общей упаковке: год/неделя/день недели

Срок хранения: 3 года
 Гарантийный срок: 18 месяцев

Уполномоченный поставщик в РФ:
 АО «Шнейдер Электрик»

Адрес: 127018, Россия, г. Москва, ул. Двинцев, д.12, корп.1

Тел. +7 (495) 777 99 90
 Факс +7 (495) 777 99 92

<http://www.schneider-electric.com/ru/ru/index.jsp>

КК «Төменвольтты құрал-жабдықтардың қауіпсіздігі туралы», «Электрмагнитті сәйкестік туралы» техникалық регламенттерге сәйкес келеді

Дайындалған мерзімі: жалпы орамдағы мерзімді қараңыз: жыл/апта/аптаның күні

Сақтау мерзімі: 3 года
 Кепілдік мерзімі: 18 ай

Уәкіл жеткізуші Қазақстан республикасында:

«ШНЕЙДЕР ЭЛЕКТРИК» ЖШС

Мекен-жайы: Алматы қ., Қазақстан, Абай даңғ., 151/115, 12 қаба

Тел. +7 (727) 397 04 00
 Факс. +7 (727) 397 04 05

<http://www.schneider-electric.com/site/home/index.cfm/kz/>

