

Aufbaugehäuse mit DALI-Treiber für LV-Schiene - 150W

Letzte Aktualisierung der Informationen: September 2025

Zubehörcode

PB67: Aufbaugehäuse mit DALI-Treiber für LV-Schiene - 150W

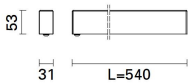
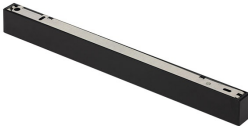
Beschreibung

Komponentenelement für Treiber AC/DC 150W, mit Funktion als Deckenrosette für die freischwebende Installation der Schiene. Aus stranggepresstem Aluminium mit Endstücken aus Thermoplast. Platte zur Deckenbefestigung aus Stahl. Enthalten ein 2P-Kabel für den elektrischen Anschluss sowie ein stählernes Aufhängungskabel L 2000 mm.

Farben
Weiß (01) | Schwarz (04)

Gewicht (Kg)
1

Gemäß der Normen EN60598-1 u. Sondernormen



Technische Daten

Control: DALI