

Ultimo aggiornamento delle informazioni: Ottobre 2025

**Configurazione di prodotto: RR17.01**

RR17.01: Corpo da Ø102mm - elettronico dimmerabile DALI - ottica Super Spot - Warm White - 13.9W 509.6lm - 3000K - CRI 97 - Bianco

**Codice prodotto**

RR17.01: Corpo da Ø102mm - elettronico dimmerabile DALI - ottica Super Spot - Warm White - 13.9W 509.6lm - 3000K - CRI 97 - Bianco

**Descrizione tecnica**

Proiettore orientabile con adattatore per installazione su binario o basetta tensione di rete. Sorgente LED ad alta resa cromatica con tonalità Warm White (3000K) e sistema ottico OptiBeam Lens, ottica Super Spot. Alimentatore elettronico dimmerabile DALI integrato nel prodotto. Corpo illuminante realizzato in pressofusione di alluminio e materiale termoplastico, permette una rotazione di 360° attorno all'asse verticale e un'inclinazione di 90° rispetto al piano orizzontale, è dotato di blocchi meccanici del puntamento. Dissipazione del calore passiva. Proiettore con sistema "Push&Go" atto a contenere fino a tre accessori piani contemporaneamente. È possibile inoltre utilizzare lo stesso sistema per l'applicazione di un ulteriore componente esterno a scelta tra alette direzionali e schermo antiabbagliamento. Tutti gli accessori interni ed esterni sono ruotabili di 360° rispetto all'asse longitudinale del proiettore.

**Installazione**

Installazione a binario o basetta a tensione di rete.

**Colore**

Bianco (01)

**Peso (Kg)**

1.33

**Montaggio**

a parete|a soffitto

**Cablaggio**

Componentistica elettronica integrata nel prodotto

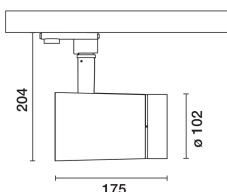
Soddisfa EN60598-1 e relative note



IP20

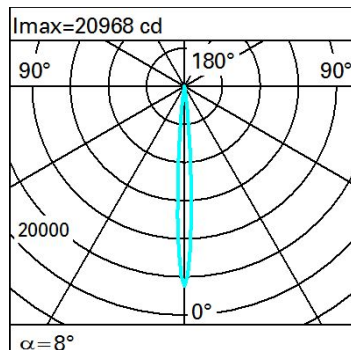
IP40

Vano ottico

**Dati tecnici**

Im di sistema:	510	CRI (minimo):	97
W di sistema:	13.9	Temperatura colore [K]:	3000
Im di sorgente:	910	MacAdam Step:	2
W di sorgente:	11	Life Time LED 1:	> 50,000h - L90 - B10 (Ta 25°C)
Efficienza luminosa (lm/W, dati di sistema):	36.7	Codice lampada:	LED
Im in modalità emergenza:	-	Numero di lampade per vano ottico:	1
Flusso totale emesso a 90° o superiore [Lm]:	0	Codice ZVEI:	LED
Light Output Ratio (L.O.R.) [%]:	56	Numero di vani ottici:	1
Angolo di apertura [°]:	7.7°	Control:	DALI-2

**Polare**

Imax=20968 cd  $\alpha = 8^\circ$	Lux			
	h	d	Em	Emax
	2	0.3	3941	5242
	4	0.5	985	1311
	6	0.8	438	582
	8	1.1	246	328

Coefficienti di utilizzazione

R	77	75	73	71	55	53	33	00	DRR
K0.8	50	48	46	44	47	46	45	43	78
1.0	53	50	48	47	50	48	48	46	82
1.5	55	53	52	51	53	52	51	49	88
2.0	57	56	55	54	55	54	53	52	93
2.5	58	57	56	56	56	56	55	53	95
3.0	59	58	57	57	57	57	56	55	97
4.0	59	59	59	58	58	58	57	55	99
5.0	60	59	59	59	59	58	57	56	100

Curva limite di luminanza

