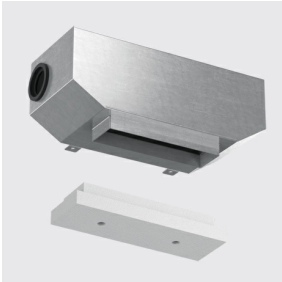


Einbaugehäuse mit Adapter für bündige Installation in Betondecken

Letzte Aktualisierung der Informationen: November 2024



**Zubehörcode**

X113: Einbaugehäuse mit Adapter für bündige Installation in Betondecken

**Beschreibung**

Einbaugehäuse für Betondecken aus lackiertem Stahl mit Adapter für die deckenbündige Installation und Verschlusskappe. Aus lackiertem Stahlblech gefertigt. Für Laser Blade InOut Version mit zehn optischen Elementen (L = 291mm).

**Installation**

An Betondecken. Empfohlene Körnung der Betonzuschläge 0÷25 mm. Für weitere Informationen siehe Anleitung.

**Farben**

Neutral (00)

**Gewicht (Kg)**

2

Gemäß der Normen EN60598-1 u. Sondernormen

