

Blade R downlight

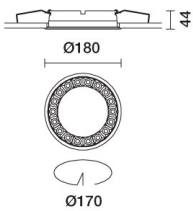
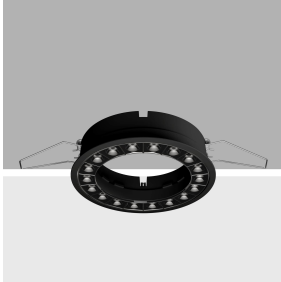
Design iGuzzini

iGuzzini

Última actualización de la información: Octubre 2024

Configuraciones productos: QW52

QW52: Frame Ø 170 - Medium beam - LED



Código producto

QW52: Frame Ø 170 - Medium beam - LED

Descripción

Luminaria circular con 18 elementos ópticos para lámparas led - ópticas fijas El sistema óptico garantiza un elevado confort visual y la ausencia de deslumbramiento. Cuerpo con superficie radiante realizado en aluminio fundido a presión. Versión con marco perimetral de tope. Reflectores de alta definición realizados en material termoplástico metalizado con vapores de aluminio al vacío, integrados y colocados en posición retrasada respecto al apantallamiento antideslumbramiento. Incluye una unidad de alimentación conectada a la luminaria.

Instalación

Luminaria empotrable con muelles de acero para falso techo de 1 a 25 mm - orificio de instalación Ø 170

Colores

Blanco (01) | Negro/Negro (43) | Blanco/Negro (47) | Blanco/Oro (41)* | Blanco / cromo bruñido (E7)*

Peso (Kg)

0.68

* Colores a petición

Montaje

empotrable en el techo

Equipo

Sobre la unidad de alimentación con clema de conexión incluida. Disponible en versiones DALI.

Se conforma con EN60598-1 y regulaciones pertinentes



Datos técnicos

Im de sistema:	2607	Life time (vida útil) LED 1:	50,000h - L90 - B10 (Ta 25°C)
W de sistema:	39.1	Voltaje [Vin]:	230
Im de la fuente:	3300	Código de lámpara:	LED
W de la fuente:	36	Número de lámparas por grupo óptico:	1
Eficiencia luminosa (lm/W, valor del sistema):	66.7	Código ZVEI:	LED
Im en modo emergencia:	-	Número de grupos ópticos:	1
Flujo total de emisión en un ángulo de 90° o superior [Lm]:	0	Factor de potencia:	Ver Hoja de instrucciones
Light Output Ratio (L.O.R.) [%]:	79	Corriente de entrada:	30 A / 200 µs
Ángulo de apertura del haz de luz [°]:	26°	Número máximo de luminarias por interruptor automático:	B10A: 12 Luminarias B16A: 20 Luminarias C10A: 20 Luminarias C16A: 34 Luminarias
CRI (mínimo):	90	% mínimo de dimerización:	1
Temperatura de color [K]:	3500	Protección al sobrevoltaje:	2kV Modo común y 2kV Modo diferencial
MacAdam Step:	2	Control:	DALI-2

Polar

Imax=11484 cd C0-180 90° 180° 90° 12500 0° α=26°	CIE		Lux	
	nL	UGR	h	d1 d2 Em Emax
0.79 100-100-100-100-79 UGR <10-<10	DIN A.61	2	0.9 0.9 2313 2871	
UTE 0.79A+0.00T F*1=999 F*1+F*2=1000 F*1+F*2+F*3=1000	CIBSE LG3 L<1500 cd/m² at 65° UGR<10 L<1500 cd/mq @65°	4	1.8 1.8 578 718	
		6	2.8 2.8 257 319	
		8	3.7 3.7 145 179	

Coefficientes de uso

R	77	75	73	71	55	53	33	00	DRR
K0.8	71	68	65	63	67	65	64	62	78
1.0	74	71	69	67	70	68	68	65	83
1.5	78	76	74	72	75	73	72	70	89
2.0	81	79	77	76	78	76	76	73	93
2.5	82	81	80	79	80	79	78	76	96
3.0	83	82	81	81	81	80	79	77	98
4.0	84	83	83	82	82	82	80	78	99
5.0	84	84	84	83	83	82	81	79	100

Curva límite de luminancia

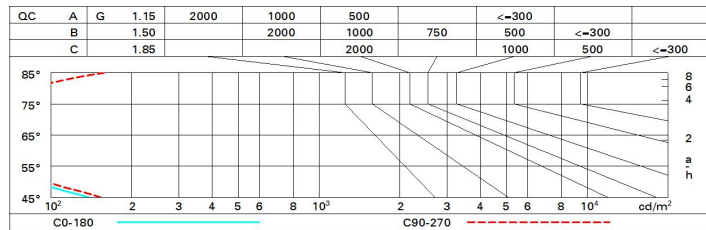


Diagrama UGR

Corrected UGR values (at 3300 lm bare lamp luminous flux)											
Reflect.:		viewed crosswise					viewed endwise				
ceil/cav		0.70	0.70	0.50	0.50	0.30	0.70	0.70	0.50	0.50	0.30
walls		0.50	0.30	0.50	0.30	0.30	0.50	0.30	0.50	0.30	0.30
work pl.		0.20	0.20	0.20	0.20	0.20	0.20	0.20	0.20	0.20	0.20
Room dim											
x	y										
2H	2H	0.9	3.0	1.2	3.3	3.6	1.3	3.4	1.7	3.7	4.1
	3H	0.7	2.3	1.1	2.7	3.0	1.2	2.8	1.5	3.1	3.4
	4H	0.7	2.0	1.0	2.3	2.7	1.1	2.4	1.5	2.8	3.1
	6H	0.6	1.7	1.0	2.0	2.4	1.0	2.1	1.4	2.4	2.8
	8H	0.6	1.6	1.0	2.0	2.3	1.0	2.0	1.4	2.4	2.8
	12H	0.5	1.5	0.9	1.9	2.3	0.9	2.0	1.4	2.3	2.7
4H	2H	0.7	2.0	1.0	2.3	2.7	1.1	2.4	1.5	2.8	3.1
	3H	0.5	1.5	0.9	1.9	2.3	1.0	2.0	1.4	2.4	2.7
	4H	0.4	1.4	0.8	1.8	2.2	0.8	1.8	1.3	2.2	2.6
	6H	0.0	1.7	0.5	2.1	2.6	0.5	2.1	1.0	2.6	3.1
	8H	-0.1	1.8	0.4	2.2	2.7	0.3	2.2	0.8	2.7	3.2
	12H	-0.2	1.7	0.3	2.2	2.7	0.2	2.2	0.7	2.7	3.2
8H	4H	-0.1	1.8	0.4	2.2	2.7	0.4	2.2	0.9	2.7	3.2
	6H	-0.2	1.6	0.3	2.1	2.6	0.3	2.0	0.8	2.5	3.0
	8H	-0.2	1.3	0.3	1.8	2.4	0.2	1.8	0.8	2.3	2.8
	12H	-0.1	0.9	0.4	1.4	2.0	0.4	1.4	0.9	1.9	2.4
12H	4H	-0.2	1.7	0.3	2.2	2.7	0.3	2.2	0.8	2.7	3.2
	6H	-0.2	1.3	0.3	1.8	2.4	0.3	1.8	0.8	2.3	2.9
	8H	-0.1	0.9	0.4	1.4	2.0	0.4	1.4	0.9	1.9	2.5
Variations with the observer position at spacing:											
S =	1.0H	6.9 / -20.9					6.8 / -13.4				
	1.5H	9.7 / -22.3					9.7 / -13.7				
	2.0H	11.7 / -22.8					11.7 / -14.0				